

Période 2016-2026
Version abrégée (1.0)

Plan de Gestion Natura 2000

LU0001004 « Weicherdange Bréichen »



LE GOUVERNEMENT
DU GRAND-DUCHÉ DE LUXEMBOURG
Ministère du Développement durable
et des Infrastructures

Administration de la nature et des forêts



Préalable

Période de validité du plan de gestion (PG)

Le plan de gestion du site « Weicherdange - Bréichen » (LU0001004) a une durée de 10 ans (2016-2026), afin de permettre la mise en œuvre réaliste des objectifs opérationnels.

Le cas échéant, sa portée sera prolongée d'une durée de 5 ans, respectivement, en cas de besoin, il pourra être révisé anticipativement si l'évolution de l'état de conservation des habitats et espèces l'exige.

Réserve naturelle

Dans la « Déclaration d'Intention Générale » (D.I.G.) de 1981, le site « Weicherdange-Bréichen » a été retenu sur la liste des sites prioritaires en vue d'être déclaré comme zone protégée d'intérêt national (Réserve Naturelle - Zone Humide ZH 83). Le même site a été repris en tant que site prioritaire en vue d'un classement comme réserve naturelle dans l'Annexe A du Plan National pour la Protection de la Nature (PNPN).

Ce PG se base largement sur le dossier de classement élaboré dans le cadre de la désignation de la réserve naturelle d'intérêt national.

Acteurs concernés

Acteurs concernés		Tél	Surface site concernée %
Administration nature et forêts	Service de la nature	40 22 01 - 1	100%
	Arrondissement - Nord	95 81 64 - 1	100%
	Triage Clervaux	97 96 29	100%
Commune	Clervaux	27 800 200	100%
Station biologique	Naturpark Our	90 81 88 - 1	100%
Administration Gestion de l'eau	Division de l'hydrologie : Service régional Nord	24556 - 600	100%
Forestiers privés	Privatbësch	89 95 65 - 1	19%
Exploitants agricoles	Chambre d'Agriculture	31 38 76 - 1	65%
Autres acteurs	natur&ëmwelt, Fondation Hëllef fir d'Natur	26 90 81 27-1	12%
Lots de chasse : 037 et 046A			

1) Description du site

Le site « Weicherdange – Bréichen » a une surface totale de **57,6 ha** et est situé dans le secteur écologique des « *hauts-plateaux de l'Oesling septentrional* » (voir Carte 1). La morphologie de la zone Weicherdange-Bréichen est caractérisée par le « vallon du Randsbaach ». Ce petit ruisseau est en forme d'amphithéâtre. Il a un relief marqué. Les pentes les plus fortes sont répertoriées au Nord du Randsbaach et atteignent par endroit, presque 20%.

Substrat géologique : Les pentes plus ou moins inclinées sont recouvertes de sols bruns limono-caillouteux. Sur les surfaces horizontales par contre, l'altération des roches a conduit à des sols hydromorphes à pseudogley. La forte composante d'argile et de limon favorise la stagnation de l'eau. Les horizons superficiels du profil sont fréquemment engorgés temporairement. Le suintement des sources dans la vallée, engendre le développement de sphaignes. À l'ombre des feuillus s'est ainsi développée une épaisse couche de tourbe.

Une analyse de l'occupation du sol montre que le site est majoritairement occupé par des labours (45% de la zone). Les forêts occupent environ 34 % de la surface du site. Les 19 % restants de la surface sont occupés par des prairies, dont 80 % sont des prairies mésophiles et 20% des prairies/friches humides (voir Carte 2).

L'intérêt principal du site « LU0001004 – Weicherdange – Bréichen » est la présence de l'*Arnica montana*, et de son biotope **6230***, du biotope **6410** ainsi que des habitats forestiers **91D0*** et **91E0***. Ces biotopes exigent un apport important en eau et sont très sensibles au phénomène de l'eutrophisation.

Occupation biophysique du sol (2007)*	Surface (ha)	%
Labours	25,8	45
Prairies mésophiles	9,2	16
Forêt feuillue	8,0	14
Cultures âgées de résineux	7,7	13
Cultures jeunes de résineux	4,1	7
Friches sur sols humides	2,0	3
Routes et chemins	0,7	1
Total	57,6	100

*l'occupation biophysique du sol de 2007 a été adaptée en considérant des Orthophotos de 2013.

Au **niveau des rapports de propriété (public/privé)**, deux parcelles de monoculture de résineux appartiennent à « La Fabrique d'Eglise Doennange ». A cela se rajoutent 6,8 ha de la Fondation «natur&emwelt Fondation Hëllef fir d'Natur », une partie des surfaces (1,3ha) ont été achetées dans le cadre du projet LIFE-Eislek et couvrant tous les biotopes communautaires et nationaux du site (voir Carte 3).

Surface site LU0001004	Privé	Cadastre public				Propriété « Fondation Hëllef fir d'Natur »
		Etat	Communes	Syndicats	Etablissement public/ Fabrique d'Eglise	
57,6 ha	48,5 ha	/	/	/	2,3 ha	6,8 ha
Répartition des propriétés selon l'occupation du sol						
Milieu ouvert	78%	/	/	/	/	38%
Forêts	22%	/	/	/	100%	62%

2) Enjeux économiques, sociaux et culturels du site

Les enjeux économiques principaux du site sont les activités agricoles et sylvicoles. Au Nord, les versants sont recouverts de plantations d'épicéas d'âges divers. Les prairies au centre du site sont pâturées, d'une manière principalement extensive.

La fréquentation du site est facilitée par un sentier autopédestre (Weicherdange - Eselborn).

L'Administration de la Nature et des Forêts (ANF) travaille sur un dossier de classement visant à déclarer la majeure partie du site LU0001004 (45,62 ha des 57,4 ha) comme zone protégée d'intérêt national (Réserve Naturelle – Zone Humide RN ZH 83). Les mesures d'application sont actuellement en cours.

3) Évaluation de l'état de conservation des habitats et espèces

3.1) Habitats

Habitats	Surface (ha)	Etat de conservation			Problèmes constatés
		A	B	C	
6230* – Formations herbeuses à Nardus sur substrats siliceux	0,04	100%			Surface trop étroite
6410 – Prairies à molinies sur calcaire et argile	0,19		100%		Développement de saulaies
91D0* – Boulaies pubescentes tourbeuses	1,4		100%		Sol trop sec - pas de rajeunissement
91E0* – Forêts alluviales résiduelles	1,9		100%		Sol trop sec

A considérer : Les habitats **91D0*** et **91E0*** présentent un état de conservation très hétérogène, dû à l'écologie du site (degré d'humidité). L'état de conservation indiqué dans le tableau est donc à interpréter comme «moyenne». L'évaluation de l'habitat 6230 a été réalisée dans le cadre de la cartographie du cadastre des biotopes¹ (entre 2007 et 2012). Les 2 habitats forestiers ont été évalués en juin 2015 par l'ANF. Les fiches d'évaluation des habitats présents peuvent être consultées notamment dans l'application « Espaces naturels » de l'ANF. Dans le cadre de l'élaboration du dossier de classement, ont également été cartographiés les biotopes du site (voir Carte 4).

En plus des habitats « communautaires », les biotopes protégés d'intérêt national repris dans le cadre du cadastre des biotopes des milieux ouverts, jouent également un rôle important, notamment comme habitats d'espèces.

Biotopes nationaux selon cadastre des biotopes du milieu ouvert (non forestiers)	Surface (ha)	Etat de conservation		
		A	B	C
BK05 - Sources			100%	
BK10 - Prairies humides du Calthion	0,7	100%		
BK11 - Friches humides	1,2	54%	46%	

3.2) Espèces

L'***Arnica montana*** (liste rouge -« critically endangered » n'est pas une espèce de l'annexe II ou IV mais est l'espèce phare du site. Hormis sur ce site LU0001004, cette espèce a survécu uniquement sur un autre site au Grand-Duché (LU0001033). A mentionner que le nombre d'individus a été considérablement augmenté, par des plantations pendant le projet LIFE Borstgrasrasen.

Le tableau ci-dessous reprend les espèces, les plus menacées et importantes figurant dans le dossier de classement de la réserve naturelle RNZH83.

Espèce	Nom français	Population	Statut Liste rouge Luxembourg
<i>Arnica montana</i>	Arnica des montagnes	3 individus, plusieurs inflorescences	CR
<i>Succisa pratensis</i>	Succise des prés	/	VU
<i>Comarum palustre</i>	Potentille des marais	/	VU
<i>Dactylorhiza majalis</i>	Dactylorhize à larges feuilles	/	VU
<i>Dactylorhiza maculata</i>	Orchis tacheté	/	EN
<i>Boloria selene</i>	Petit Collier argenté	50 individus²	VU

¹ http://www.environnement.public.lu/conserv_nature/dossiers/Cadastre_des_biotopes/

² LIFE-Natur-Projekt (2010) : „Erhaltung und Regeneration von Borstgrasrasen Mitteleuropas“ Bericht zum Monitoring der Tagfalter und Endbericht

Le site « Weicherdange-Bréichen » fait partie de la zone de gagnage de la **Cigogne noire** (*Ciconia nigra*). D'autres espèces importantes occurrentes sur le site sont la **Pie-grièche écorcheur** (*Lanius collurio*) et le **Milan royal** (*Milvus milvus*), trois espèces de l'article 4 de la Directive Oiseaux 2009/147/EC.

De plus, figure comme objectif de protection : le **papillon Cuivré de la bistorte** (*Lycaena helle*), espèce de l'annexe II de la Directive Habitat. Historiquement le site était occupé par *L. helle* mais depuis 1978, l'existence de l'espèce n'a plus pu être démontrée sur le site. L'étude récente sur l'état des populations de *L. helle* au Luxembourg mentionne que le site ne présente pas d'habitat adapté à l'espèce³.

4) Identification des Objectifs à Long Terme (OLT) du site

Les **OLT** du site Natura 2000 LU0001004 « Weicherdange - Bréichen » ont comme objectif majeur: le maintien, voire la restauration de l'état de conservation favorable des habitats et des espèces cibles, notamment par le maintien d'activités traditionnelles favorables à la biodiversité.

L'intérêt principal du site est la présence de ***l'Arnica montana***, et de son biotope 6230, du biotope 6410 ainsi que le biotope forestiers **91D0***. Ces biotopes exigent un apport important en eaux et sont très sensibles au phénomène de l'eutrophisation. Les biotopes 6410 et 6230 sont en concurrence pour la surface accessible. L'expansion du biotope 6230 a sur ce site une priorité sur l'expansion du biotope 6410.

Priorité(PR)	Potentiel d'évolution (PE).
Enjeu de l'habitat/espèce pour le site: A – hautement prioritaire; B –prioritaire C –faible D- pas de prise en compte (<i>nicht bewertungsrelevant</i>)	Objectif d'évolution pour le site A – Amélioration. B – Maintien et amélioration; C – Maintien;

Objectifs à long terme « Prairies humides »				
→ Maintien dans un état de conservation favorable et restauration de la population d' <i>Arnica montana</i> , en particulier en favorisant le maintien et l'amélioration des formations herbeuses à nard (Borstgrasrasen) par un maintien d'activités agricoles et de restauration favorables à la biodiversité.				
Habitats/Espèces	PR	PE	Obj. Biol.	Commentaires
Formations herbeuses à Nardus sur substrats siliceux (6230*)	A	A	1 ha	Maintien dans un état de conservation favorable et <u>expansion</u> des formations herbeuses à Nardus
Prairies à molinies sur calcaire et argile (6410)	B	B		Restauration d'un état de conservation favorable à l'installation et l'expansion des prairies à molinies.

³ Wipking et al. (2007) : Habitategnung und Bestandessituation des Blauschillernden Feuerfalters *Lycaena helle* in Luxemburg, Bull. Soc. Nat. luxemb. 108, S81 - 87

Petit Collier argenté	D	B	/	Maintien la population du Petit Collier argenté en favorisant l'entretien favorable à la biodiversité des prairies humides (BK10, BK11)
-----------------------	---	---	---	--

Objectifs à long terme « Forêts »				
Boulaies pubescentes tourbeuses (91D0*)	A	B	1.4 ha	Maintien et amélioration dans un état de conservation favorable et restauration de l'état de conservation des parties défavorables respectivement potentielles de la boulaie pubescente tourbeuse.
Forêts alluviales résiduelles (91E0*)	B	B	/	Maintien dans un état de conservation favorable et amélioration de l'état de conservation des forêts alluviales potentielles.

Objectifs à long terme « Sensibilisation »
➔ Désignation de la réserve naturelle comme mesure réglementaire de protection du site

5) Pressions et menaces

Code IUCN-CMP	Pressions et menaces sur les différents « enjeux » du site LU0001004	Prairies humides	Forêts
B01	• Plantations de forêts dans les prairies	X	
A02.01	• Intensification des pratiques agricoles (engrais, pesticides, amendements), eutrophisation	X	X
A07	• Pesticides (herbicides, rodenticides, insecticides, fongicides...)	X	X
J02.07	• Drainage	X	X
K02	• Embroussaillage	X	
B07	• Conversion de forêts feuillues en pessières		X
B02.02	• Coupes rases >0,5ha		X
H01	• Fertilisation à moins de 10 mètres des cours d'eau	X	

La qualité des biotopes 6230*, 6410, 91D0* et 91E0*, dont la conservation est l'objectif prioritaire pour le site, est fortement dépendante des activités agricoles et forestières qui ont lieu sur et **aux alentours** du site Natura2000. Le régime hydrique des prairies et forêts joue un rôle primordial, le recours à des pratiques de drainage est donc à éviter.

6) Mesures de protection déjà existantes

Mesures légales ou réglementaires	Protection des habitats et des habitats d'espèces en vertu de l'article 17 de la loi modifiée du 19 janvier 2004 concernant la protection de la nature et des ressources naturelles	X	X
	Protection des espèces intégralement protégées et de leurs sites de reproduction, dépendance, d'hibernation et de migration en vertu de l'article 20 de la loi modifiée du 19 janvier 2004 concernant la protection de la nature et des ressources naturelles	X	X
	Projet de règlement Réserve naturelle d'intérêt national RN ZH 83 « Weicherdange-Bréichen »	X	X
Mesures administratives	Guide d'orientation et de bonne pratique des forêts et habitats forestiers : (en publication) Réalisation d'un cadastre des biotopes en milieu forestier (en cours) :		X
	Plan d'actions « habitats » ⁴ (tourbières boisées, forêts alluviales, prairies à molinies, landes y compris formations herbeuses à Nardus, prairies humides du Calthion, sources non-exploitées pour l'alimentation en eau potable) Plans d'actions « espèces » (<i>Arnica montana</i> , <i>Lanius excubitor</i> , <i>Lycaena helle</i> ⁵)	X	X
	Publication du cadastre des biotopes des milieux ouverts totalisant 1,7 ha pour le site ⁶ : Guide d'orientation et de bonne pratique pour la gestion des biotopes des milieux ouverts ⁷ :	X	
Mesures Contractuel les	Contrats « biodiversité : (pas d'engrais, pas de pesticides, fauchage au-delà du 15 juin) » sur prairies : 1,2 ha (voir Carte 3) Les habitats « 6230 – Formation herbeuse à Nardus » et « 6410 - Prairies à molinies » sont couverts entre 2013 et 2017 à 100% par des contrats biodiversité. (voir Carte 5)	X	
Autres mesures	Projet LIFE-Eislek 2011-2017 (LIFE11 NAT/LU/858) « Restoration of wetlands and associated endangered species » : <i>restauration de la mosaïque des paysages ardennais avec ses friches humides, pâturages extensifs et prairies de fauche tardive afin d'améliorer l'habitat d'espèces typiquement locales, telles que le tarier des prés, la pie-grièche écorcheur ou le cuivré de la bistorte.</i> ⁸ Dans le cadre de ce projet, le biotope BK11 a été restauré. Acquisition par le projet 1,3 ha.	X	
	Projet LIFE-Borstgrasrasen 2006-2010 (LIFE06/NAT/D/000008) : Conservation and regeneration of Nardus grassland in Central Europe, 2.858.278 euros, 48 mois, Bénéficiaire coordinateur: Naturland-Stiftung Saar (D), Bénéficiaires associés : Delattinia (D), Stiftung Natur und Umwelt Rheinland-Pfalz (D), Fondation Hëllef fir d'Natur ; (GdL) et Réserves Naturelles RNOB (B) ⁹ . Dans le cadre du projet, les biotopes 6230 et 6410 ont été restaurés.	X	
	INTERREG IVA 46/WLL/1/5/103 : A la découverte du patrimoine en Ardenne centrale 671.700 euros 42 mois Bénéficiaire coordinateur: Parc Naturel des deux Ourthes (B), Bénéficiaire associé : natur&emwelt Fondation Hëllef fir d'natur (GdL), Dans le cadre de ce projet une boucle du sentier de Grande Randonnée ESCAPARDENNE a été installée. Un banc de repos et un panneau explicatif à côté du biotope 6230* ont été financés par l'assurance AXA.	X	
	Efor_ersa, ingénieurs-conseils, ANF 2012 : Naturschutzflächen im Norden Luxemburgs, Pflegeplanungen (Plans de gestion) mit Dokumentation bisher umgesetzter Maßnahmen, S.141-146	X	X

⁴ http://www.environnement.public.lu/conserv_nature/dossiers/Plans_d_actions/Plans_d_actions/index.html

⁵ http://www.environnement.public.lu/conserv_nature/dossiers/Plans_d_actions/PAE_Arnica_montana.pdf

⁶ http://www.environnement.public.lu/conserv_nature/dossiers/Cadastre_des_biotopes/cadastre_biotopes_milieux_ouverts/index.html

⁷ http://www.environnement.public.lu/conserv_nature/dossiers/Cadastre_des_biotopes/cadastre_biotopes_milieux_ouverts/guide_orientation_-_Leitfaden_PDF.pdf

⁸ <http://life-eislek.eu/fr/projekt/life-eislek-das-projekt/>

⁹ http://www.naturemwelt.lu/natur-an-ewwelt_ShowNews_News.20-3-95-0.html

7) Objectifs opérationnels et zonages

7.1) Les zonages

Zonage	Description (voir Carte 6)
ZP	Prairies : Prairies Formations herbeuses à Nardus (6230*), prairies à molinie (6410), prairies humides du Calthion (BK10) et friches humides (BK11)
ZF	Forêts classées en tant que habitats (91E0, 91D0) ainsi que forêts résineuses et feuillues non classées
ZMO	Milieu ouvert (Labours et prairies temporaires)

7.2) Objectifs opérationnels

Zonage	Objectifs opérationnels 2016-2026	Dimension	Priorité
Prairies	1. Expansion du biotope « 6230* » (actuellement 25% de 0,04 Ha) par fauchage avec des mesures traditionnelles	0.5 ha	1
	2. Fauchage régulier et débroussaillage des biotopes BK10 et BK11 et 6410	2 ha	2
	3. Gestion extensive des prairies par mesures agro-environnementales adaptées ou contrats biodiversité	3.5 ha	2
Forêts	4. Enlèvement successif des forêts de résineux adjacents au biotope forestier 91E0* et 91D0*	0.7 ha	2
Milieu ouvert	5. Création d'une bande enherbée (« Grünstreifen ») comme zone tampon (>5m largeur) entre la partie sud du zonage forêt (ZF) et du zonage milieu ouvert (ZMO)	450 m	2
	6. Extensification des labours (10%) par MAE ou contrats biodiversité adaptés (jachères fleuries, conversion labours en prairies, bandes fleuries)	2 ha	3
.	7. Désignation de la réserve naturelle « Weicherdange-Bréichen, ZH83 » comme mesure réglementaire	2016	

8) Elaboration de fiches d'action

A élaborer lors de la phase 2 du PG sur base des objectifs opérationnels.

9) Evaluation des dépenses engendrées

A élaborer lors de la phase 2 du PG sur base des fiches d'action concrètes.

10) Besoins de monitoring et instauration d'un système de surveillance de l'état de conservation des habitats et des espèces

Les modalités du système de surveillance de l'état de conservation des habitats et des espèces seront déterminées lors de la phase 2 du PG.

Un groupe de suivi sera constitué pendant la phase de consultation. Il analysera régulièrement les résultats du monitoring ainsi que la mise en œuvre des objectifs opérationnels du PG. En cas de tendances négatives ou si le groupe de suivi constate que les objectifs opérationnels ne seront pas atteints, il pourra proposer des mesures supplémentaires

Annexes

Table des cartes

Cadre juridique

1 Table des Cartes

Carte 1 : Aperçu général

Carte 2 : Occupation du sol (OBS 2007)

Carte 3 : Cadastre public

Carte 4 : Habitats

Carte 5 : Mesures contractuelles

Carte 6 : Zonage

2 Cadre juridique

- **La Directive « Habitats » (92/43/CEE)**
- **La loi modifiée concernant la protection de la nature et des ressources naturelles du 19 janvier 2004**
- **Le règlement grand-ducal du 6 novembre 2009 portant désignation des zones spéciales de conservation**

Le règlement en question retient pour le site LU0001004 « Weicherdange - Bréichen » l'élément suivant :
(a.) maintien dans un état de conservation favorable et restauration des formations herbeuses à Nard (6230*) et des prairies à Molinie (6410)

- **Réserve naturelle :**

Dans la « Déclaration d'Intention Générale » (D.I.G.) de 1981, le site « Weicherdange-Bréichen » a été retenu sur la liste des sites prioritaires en vue d'être déclaré comme zone protégée d'intérêt national (Réserve Naturelle - Zone Humide ZH 83). Le même site a été repris en tant que site prioritaire en vue d'un classement comme réserve naturelle dans l'Annexe A du Plan National pour la Protection de la Nature (PNPN).

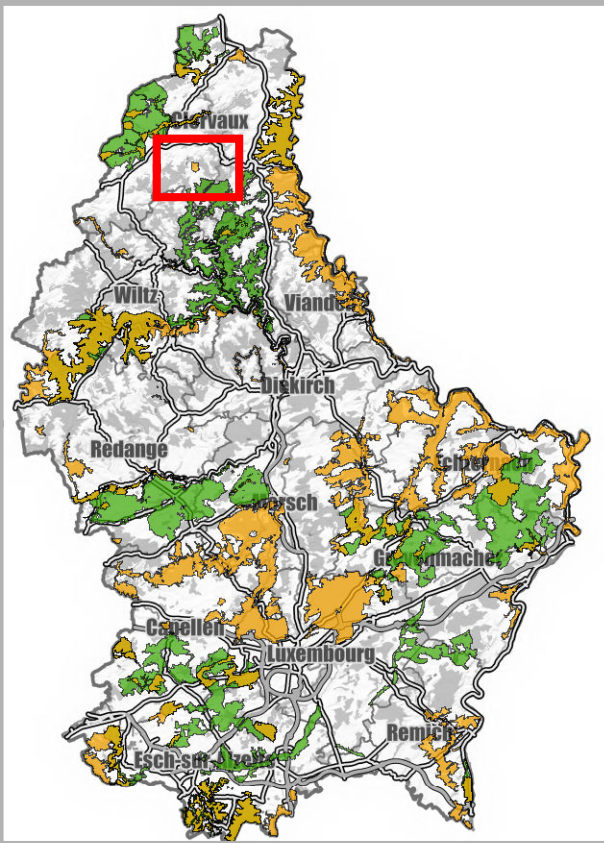
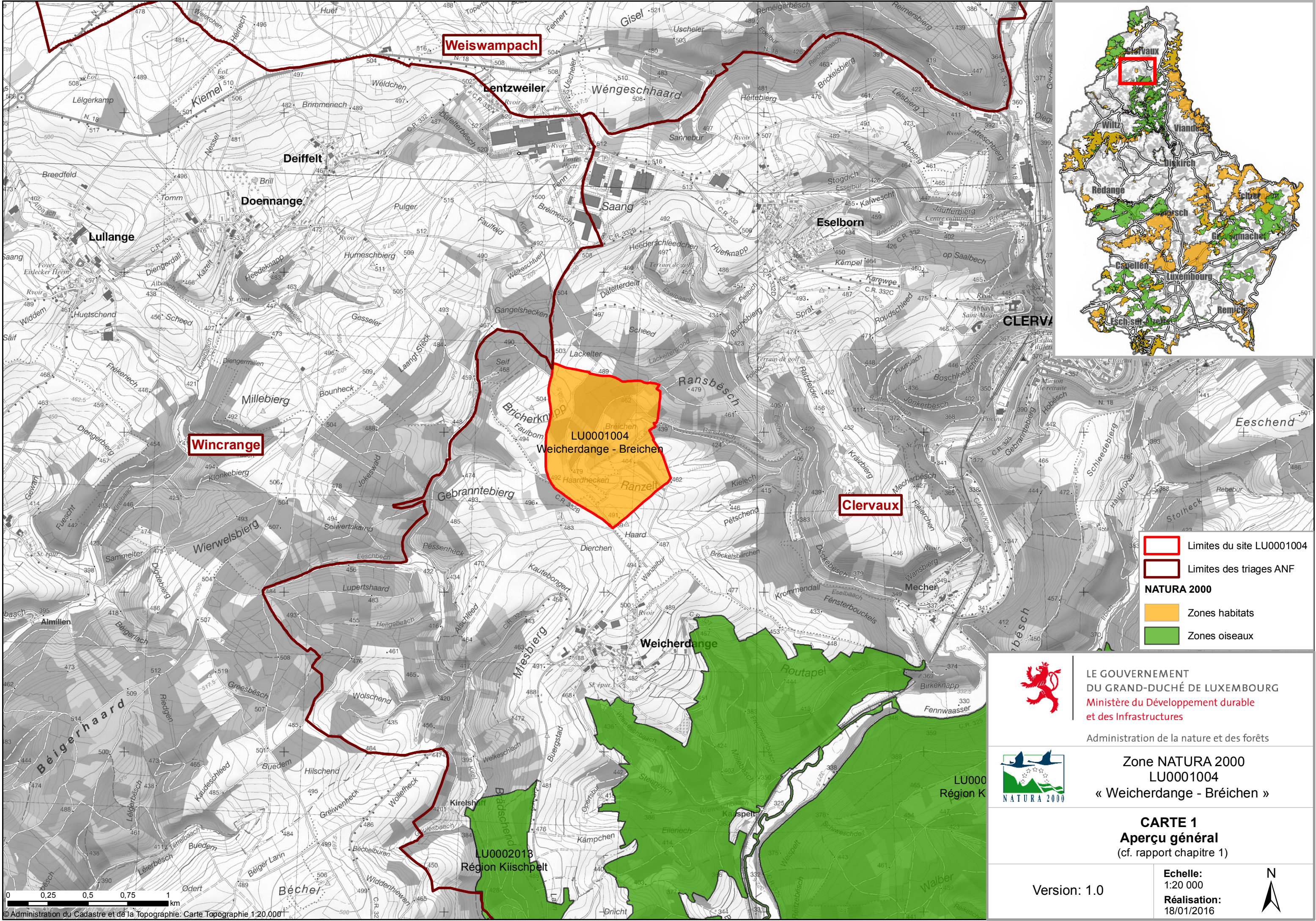
Ce PG se base largement sur le dossier de classement élaboré dans le cadre de la désignation de la réserve naturelle d'intérêt national.

Résumé

L'intérêt principal du site «LU0001004 – Weicherdange – Bréichen» est la présence de l'*Arnica montana*, et de son habitat «Formations herbues à *Nardus* sur substrats silicieux (6230)» ainsi que des Boulaies pubescentes tourbeuses (91D0*), habitat communautaire prioritaire. Ces biotopes exigent un apport important en eaux et sont très sensibles au phénomène de l'eutrophication.

Zusammenfassung

Die Hauptinteressen des Gebietes «LU0001004 Weicherdange-Bréichen» gelten der Pflanzenart *Arnica montana* und ihrem Habitat, den Artenreiche Borstgrasrasen (6230*), sowie dem Birkenmoorwald (91D0*). Wesentlich sind die ausreichende Wasserversorgung der Habitate sowie ein Schutz gegen Eutrophierung



- Limites du site LU0001004
- Limites des triages ANF
- NATURA 2000**
- Zones habitats
- Zones oiseaux



LE GOUVERNEMENT
DU GRAND-DUCHÉ DE LUXEMBOURG
Ministère du Développement durable
et des Infrastructures

Administration de la nature et des forêts



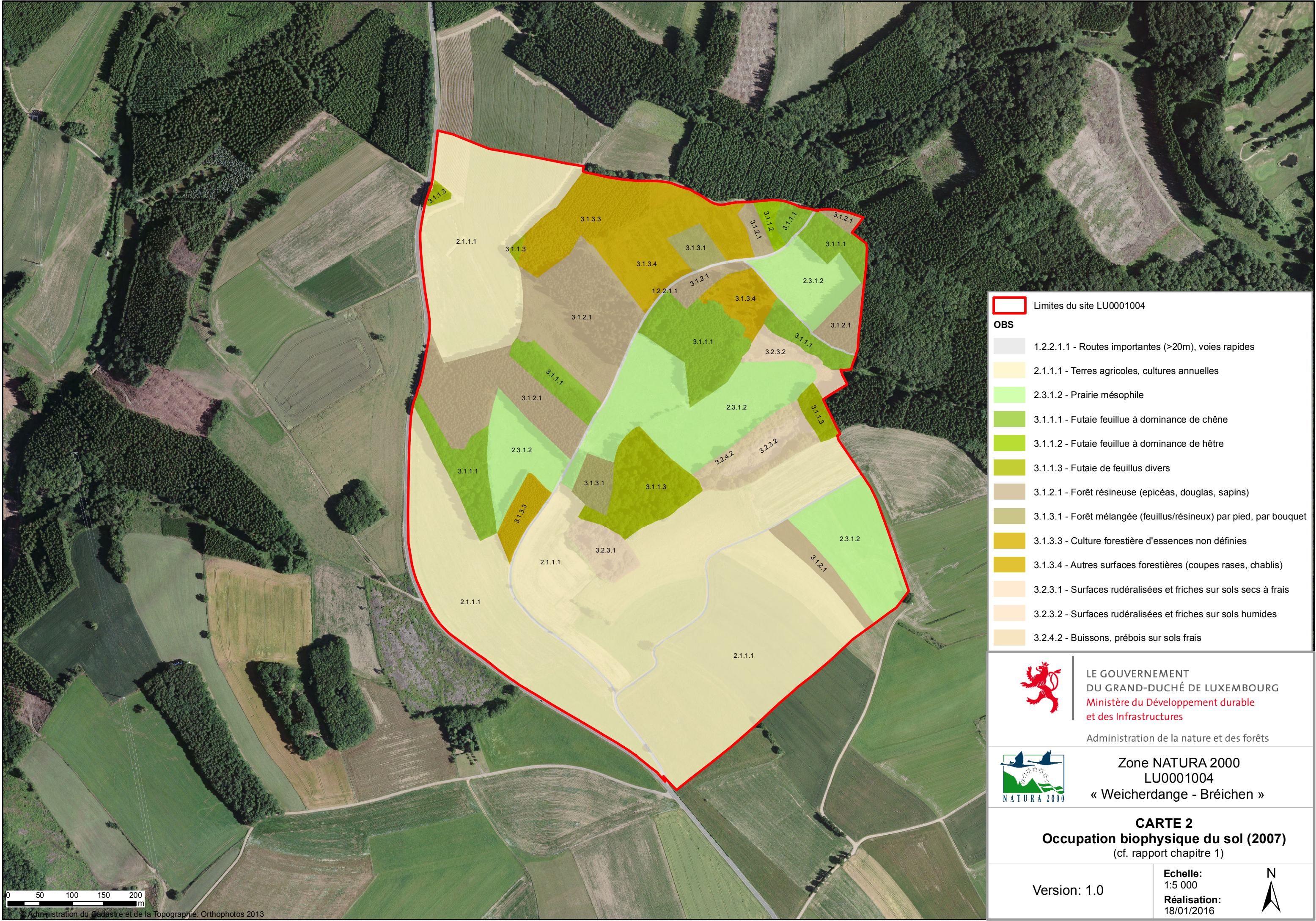
Zone NATURA 2000
LU0001004
« Weicherdange - Bréichen »


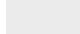

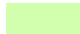










CARTE 1
Aperçu général
(cf. rapport chapitre 1)

Version: 1.0

Echelle:
1:20 000
Réalisation:
18/01/2016





-  Limites du site LU0001004
- OBS**
-  1.2.2.1.1 - Routes importantes (>20m), voies rapides
 -  2.1.1.1 - Terres agricoles, cultures annuelles
 -  2.3.1.2 - Prairie mésophile
 -  3.1.1.1 - Futaie feuillue à dominance de chêne
 -  3.1.1.2 - Futaie feuillue à dominance de hêtre
 -  3.1.1.3 - Futaie de feuillus divers
 -  3.1.2.1 - Forêt résineuse (epicéas, douglas, sapins)
 -  3.1.3.1 - Forêt mélangée (feuillus/résineux) par pied, par bouquet
 -  3.1.3.3 - Culture forestière d'essences non définies
 -  3.1.3.4 - Autres surfaces forestières (coupes rases, chablis)
 -  3.2.3.1 - Surfaces rudéralisées et friches sur sols secs à frais
 -  3.2.3.2 - Surfaces rudéralisées et friches sur sols humides
 -  3.2.4.2 - Buissons, prébois sur sols frais



LE GOUVERNEMENT
DU GRAND-DUCHÉ DE LUXEMBOURG
Ministère du Développement durable
et des Infrastructures

Administration de la nature et des forêts



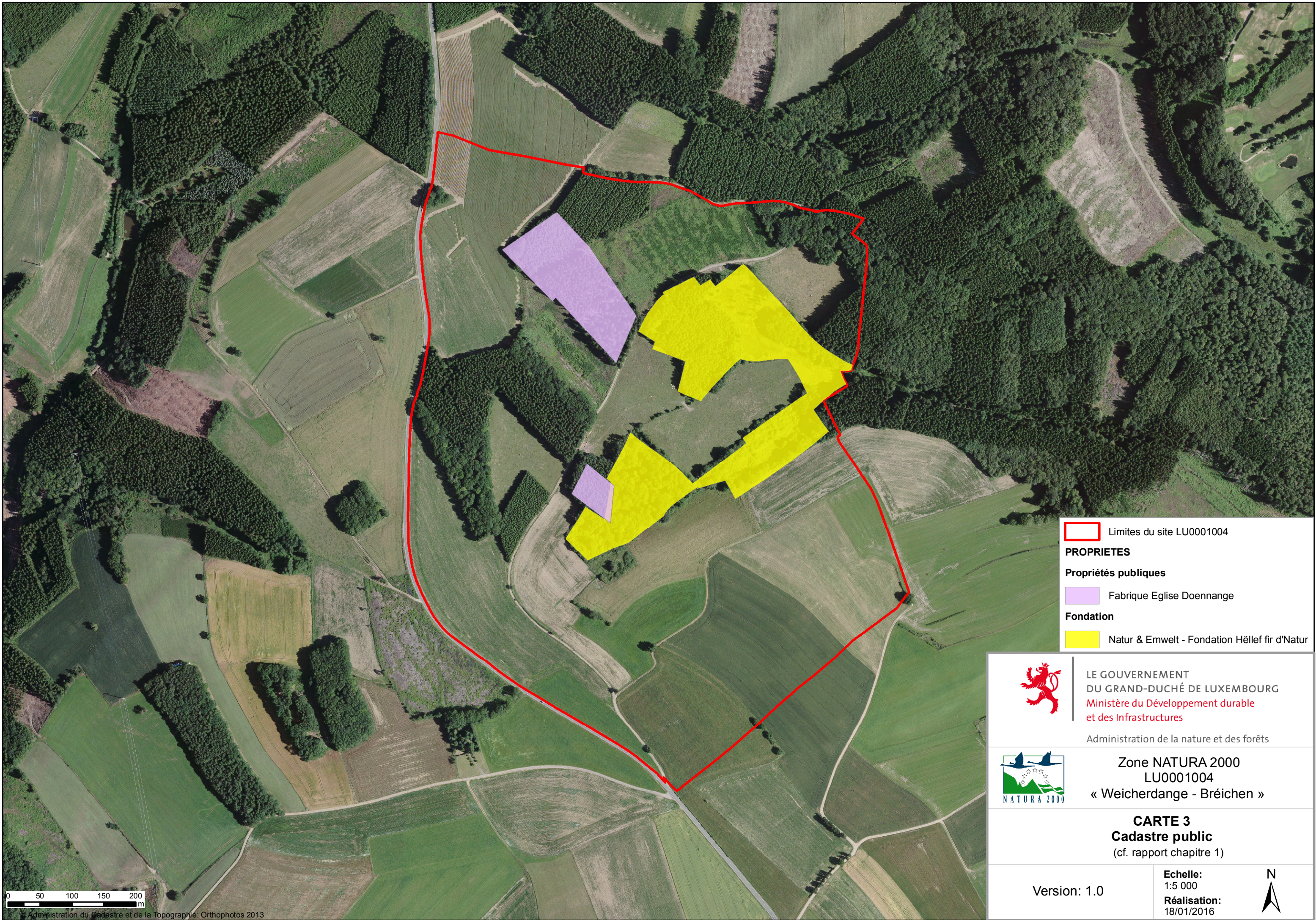
Zone NATURA 2000
LU0001004
« Weicherdange - Bréichen »

CARTE 2
Occupation biophysique du sol (2007)
(cf. rapport chapitre 1)

Version: 1.0


Echelle:
1:5 000
Réalisation:
18/01/2016





0 50 100 150 200 m

Administration du Cadastre et de la Topographie: Orthophotos 2013


 Limites du site LU0001004

PROPRIETES

Propriétés publiques

 Fabrique Eglise Doennange

Fondation

 Natur & Umwelt - Fondation Hëllef fir d'Natur



LE GOUVERNEMENT
DU GRAND-DUCHÉ DE LUXEMBOURG
Ministère du Développement durable
et des Infrastructures

Administration de la nature et des forêts



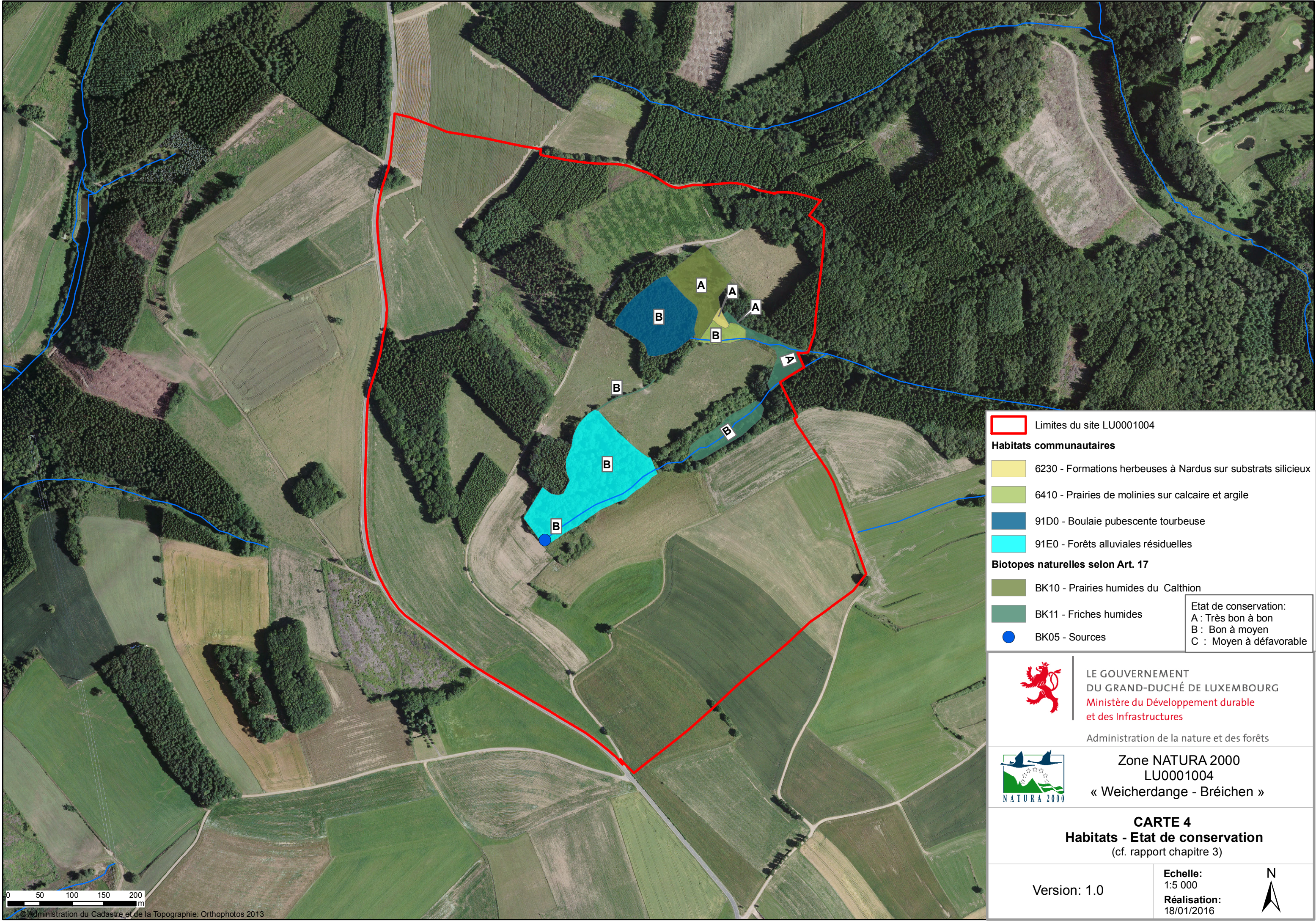
Zone NATURA 2000
LU0001004
« Weicherdange - Bréichen »


CARTE 3
Cadastre public
(cf. rapport chapitre 1)

Version: 1.0

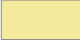



Echelle:
1:5 000
Réalisation:
18/01/2016








 Limites du site LU0001004

Habitats communautaires

-  6230 - Formations herbeuses à Nardus sur substrats silicieux
-  6410 - Prairies de molinies sur calcaire et argile
-  91D0 - Boulaie pubescente tourbeuse
-  91E0 - Forêts alluviales résiduelles

Biotopes naturelles selon Art. 17

-  BK10 - Prairies humides du Calthion
-  BK11 - Friches humides
-  BK05 - Sources

Etat de conservation:	
A	: Très bon à bon
B	: Bon à moyen
C	: Moyen à défavorable



LE GOUVERNEMENT
DU GRAND-DUCHÉ DE LUXEMBOURG
Ministère du Développement durable
et des Infrastructures
Administration de la nature et des forêts



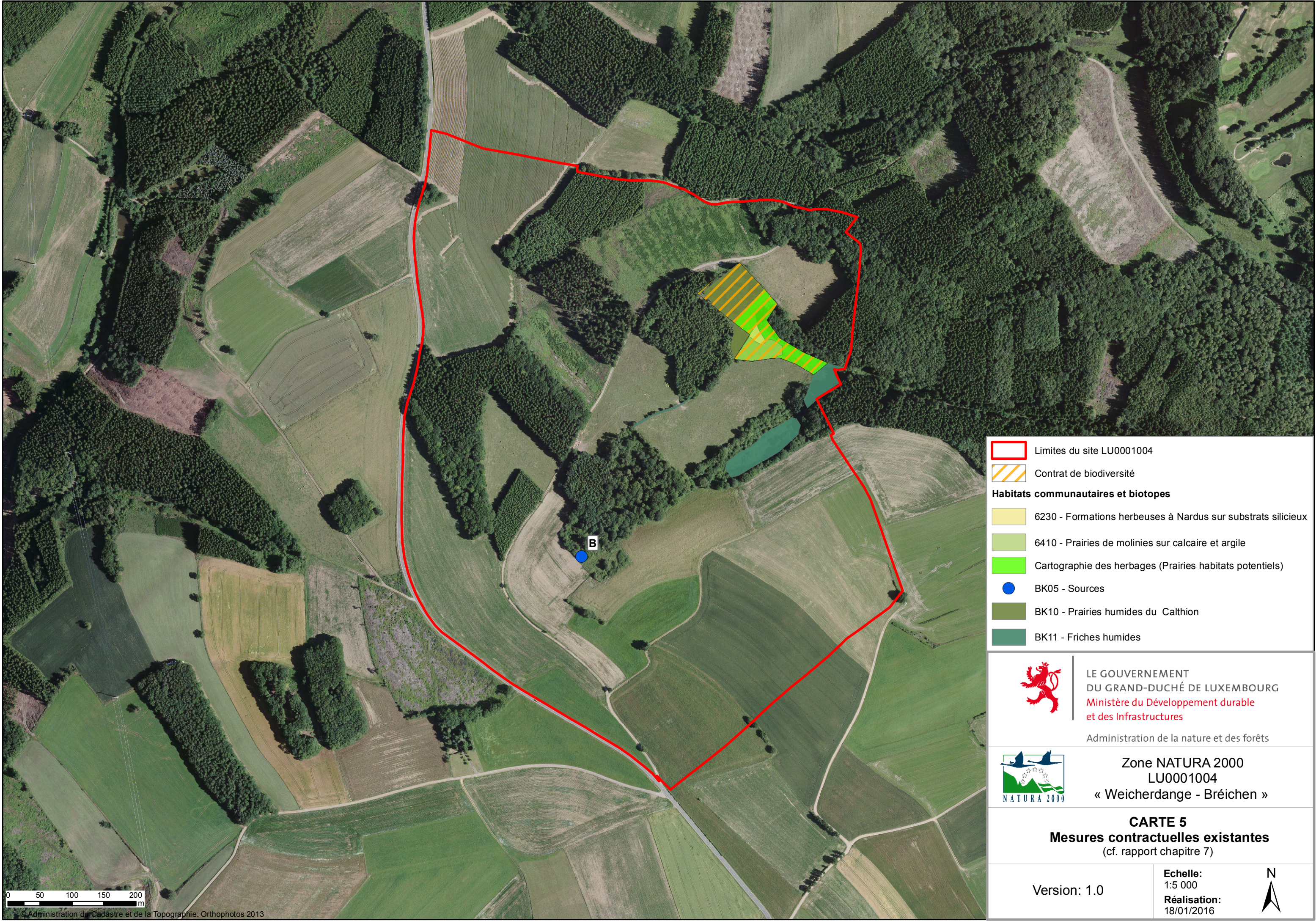
Zone NATURA 2000
LU0001004
« Weicherdange - Bréichen »


CARTE 4
Habitats - Etat de conservation
(cf. rapport chapitre 3)


Version: 1.0

Echelle:
1:5 000
Réalisation:
18/01/2016

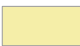






 Limites du site LU0001004


 Contrat de biodiversité


Habitats communautaires et biotopes


 6230 - Formations herbeuses à Nardus sur substrats silicieux

 6410 - Prairies de molinies sur calcaire et argile

 Cartographie des herbages (Prairies habitats potentiels)

 BK05 - Sources


 BK10 - Prairies humides du Calthion

 BK11 - Friches humides



LE GOUVERNEMENT
DU GRAND-DUCHÉ DE LUXEMBOURG
Ministère du Développement durable
et des Infrastructures

Administration de la nature et des forêts



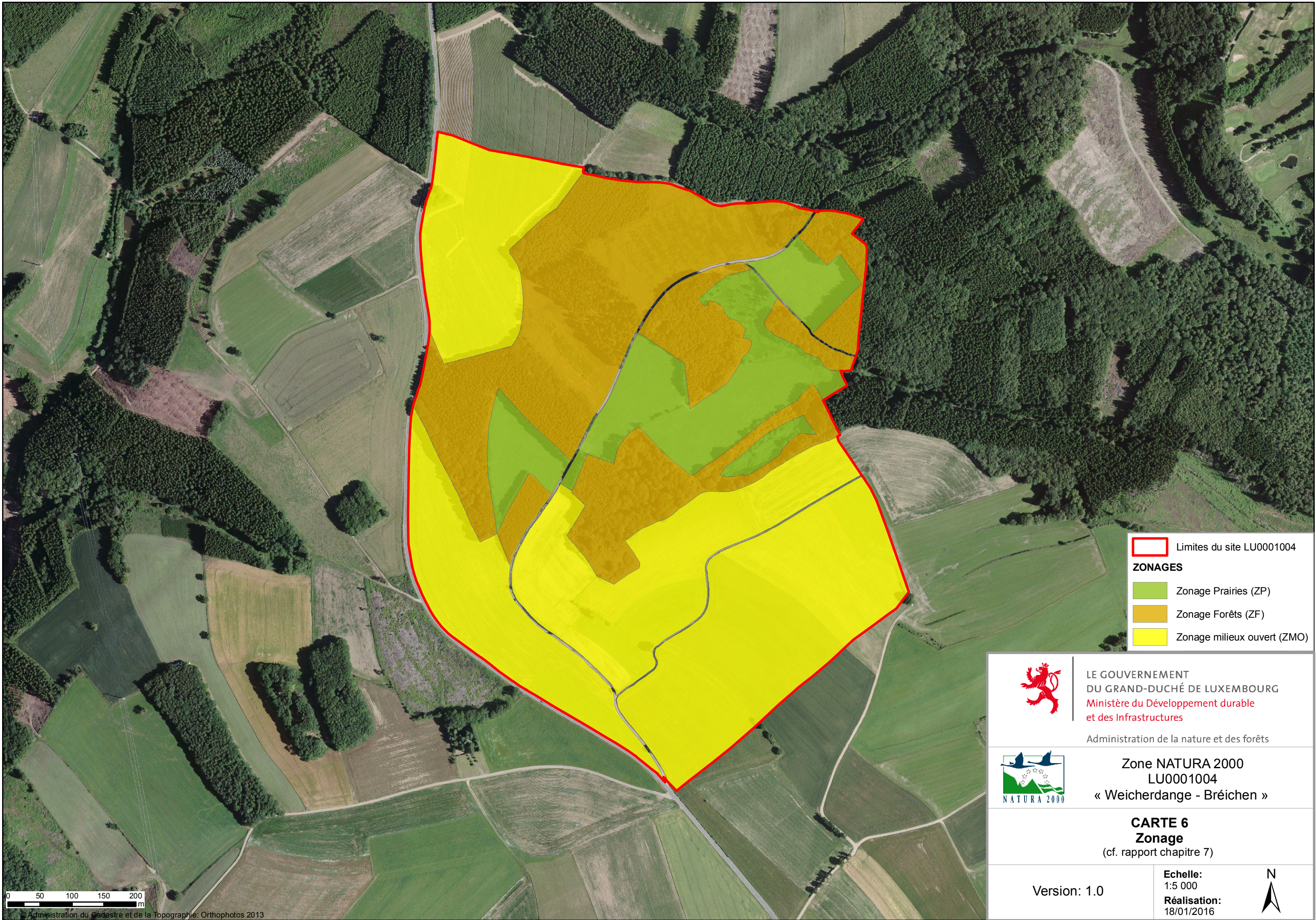
Zone NATURA 2000
LU0001004
« Weicherdange - Bréichen »

CARTE 5
Mesures contractuelles existantes
(cf. rapport chapitre 7)

Version: 1.0

Echelle:
1:5 000
Réalisation:
18/01/2016





-  Limites du site LU0001004
- ZONAGES**
-  Zonage Prairies (ZP)
 -  Zonage Forêts (ZF)
 -  Zonage milieux ouverts (ZMO)



LE GOUVERNEMENT
DU GRAND-DUCHÉ DE LUXEMBOURG
Ministère du Développement durable
et des Infrastructures
Administration de la nature et des forêts



Zone NATURA 2000
LU0001004
« Weicherdange - Bréichen »

CARTE 6
Zonage
(cf. rapport chapitre 7)

Version: 1.0

Echelle:
1:5 000
Réalisation:
18/01/2016

