

Environmental Implementation Review – Luxembourg

Country Dialogue
12th Octobre 2017

GOVERNANCE

Strengthening the Implementation of the EIR recommendation



LE GOUVERNEMENT
DU GRAND-DUCHÉ DE LUXEMBOURG
Ministère du Développement durable
et des Infrastructures

Département de l'environnement



➤ Ministère du Développement durable et des Infrastructures

- Département des Transports
- Département des Travaux Publics
- Département de l'Aménagement du Territoire
- **Département de l'Environnement**

Ministre du Développement durable
et des Infrastructures

Ministre de l'Environnement

• Administration de l'environnement

- Air, bruit, produits chimiques, déchets, établissements classés, registre EU-ETS, surveillance

• Administration de la gestion de l'eau

- Eaux de surface, eaux souterraines, assainissement, eau potable, surveillance, pêche

• Administration de la nature et des forêts

- Conservation de la nature, protection des habitats et des espèces, gestion durable des forêts, chasse



➤ 105 communes (-> syndicats de communes)

- Autonomie communale
- Responsables pour

Gestion des déchets

- SIDOR, SIDEC, SIGRE
- SIVEC, STEP, SICA, Minettkompost...

Eau potable

- SEBES (Etat-Communes)
- DEA, SEC, SES, SESE, SIDERE...
- 23 communes autonomes

Assainissement

- SIACH, SIDEN, SIDERO, SIDEST, SIVEC, STEP, ...



➤ Code de l'environnement

- Recueil de la législation consolidée (lois et règlements grand-ducaux)
- www.legilux.lu

➤ Procédure législative (simplifié)

1. Préparation d'un **avant-projet de loi** par le Département de l'Environnement
2. Adoption par le Gouvernement en Conseil (**projet de loi**)
3. Avis par le Conseil d'Etat (obligatoire)
4. Avis par les Chambres professionnelles
5. Adoption du rapport par la Commission de l'Environnement de la Chambre des Députés
6. Vote en Plénière par la Chambre des Députés
7. Publication au Journal officiel

➤ Procédure réglementaire(simplifié)

1. Préparation d'un **avant-projet de règlement grand-ducal** par le Département de l'Environnement
2. Adoption par le Gouvernement en Conseil (**projet de règlement grand-ducal**)
3. Avis par le Conseil d'Etat (obligatoire)
4. Avis par les Chambres professionnelles et les communes concernées
5. Publication au Journal officiel



➤ Régimes d'autorisation

- Établissements classés
- Gestion et prévention des déchets
- Gestion et protection de l'eau
- Protection de la nature

➤ Mises en demeure et mesures d'urgence en cas d'infractions

- Législations établissements classés
- Gestion de l'eau
- ...



➤ Pouvoirs de contrôle

- Police
- Officiers de police judiciaire
- Administration des douanes et accises
- Administration de l'environnement
- Administration de la gestion de l'eau
- Administration de la nature et des forêts

➤ Procédure pénale

- Parquet
- Tribunal
 - Sanctions pénales et
 - Sanctions pécuniaires
 - Prévues dans les lois pertinentes



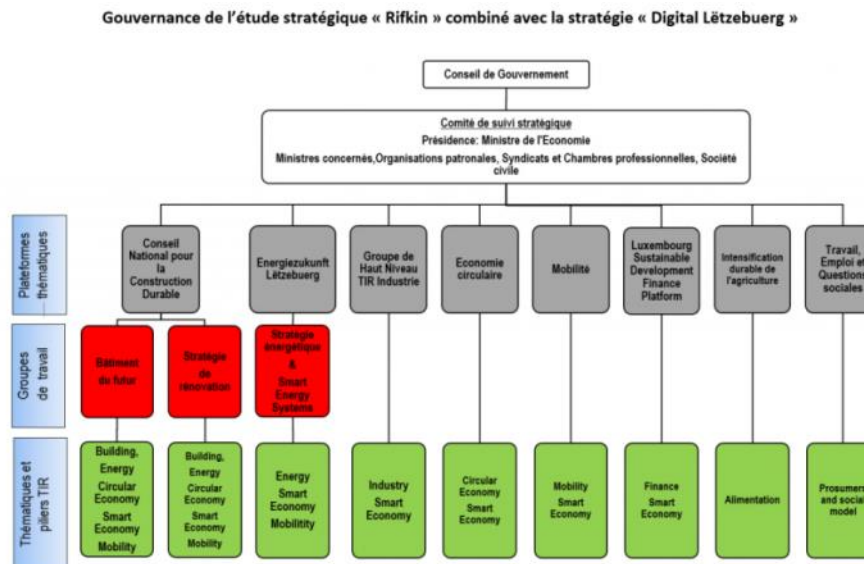
- Développement durable
 - 2^e plan national du développement durable (cadre légal)
- Action climat
 - 2^e plan d'action climat
 - Projet de stratégie nationale d'adaptation
- Conservation de la nature
 - 2^e plan national concernant la protection de la nature (PNPN2)
- Gestion de l'eau
 - Plan de gestion de district hydrographique (PGDH)
 - Plan de gestion des risques d'inondation
- Qualité de l'air
 - Programme national de qualité de l'air
- Lutte contre le bruit
 - Projets de plans d'action bruit (aéroport, rail, routes, agglomérations)
- Gestion des déchets
 - Projet de plan national de gestion des déchets



➤ 4 plans sectoriels

- Logement
- Transports
- Zones d'activités économiques
- Paysages

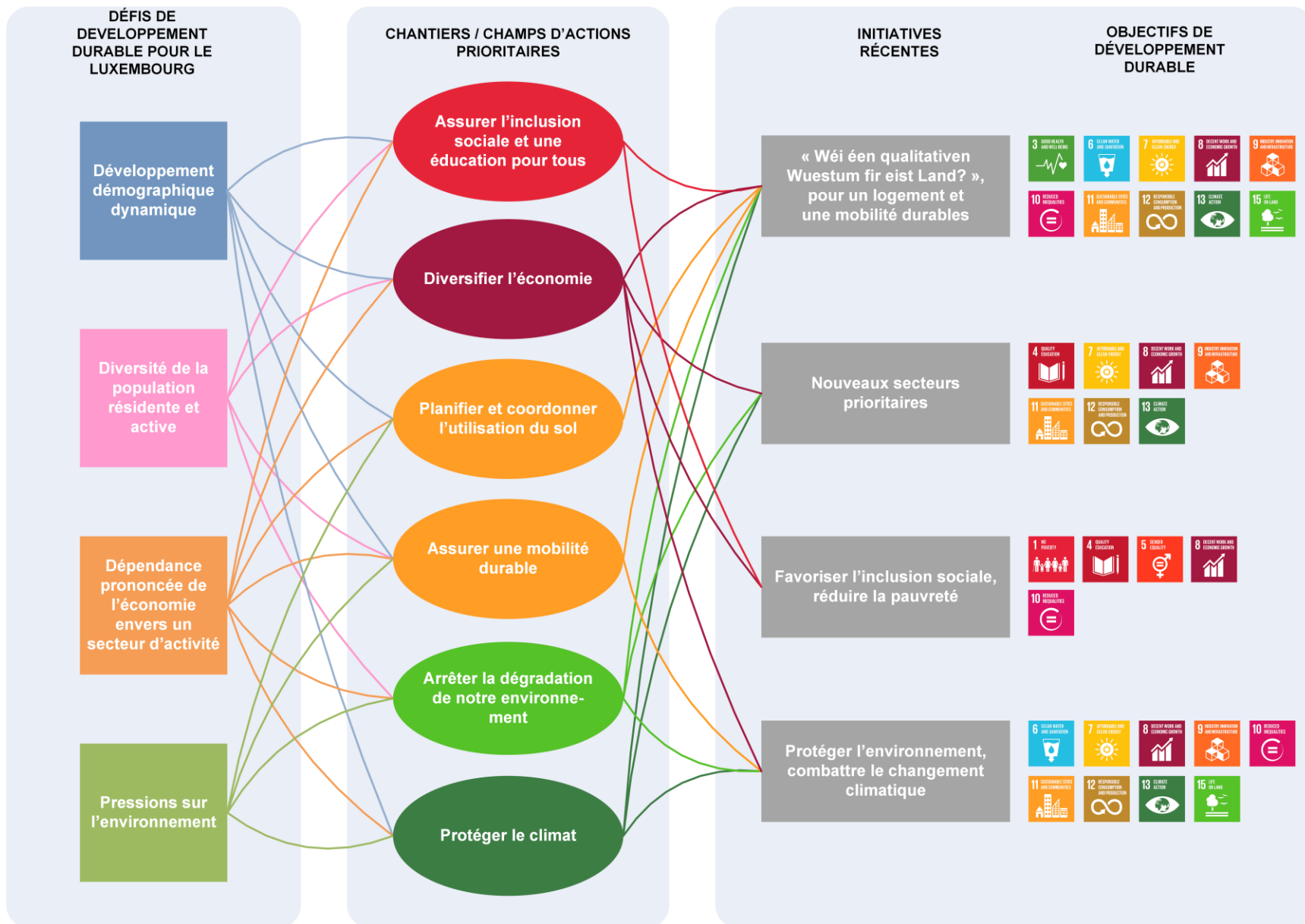
➤ 3^e révolution industrielle (RIFKIN)



Interaction des plans stratégiques

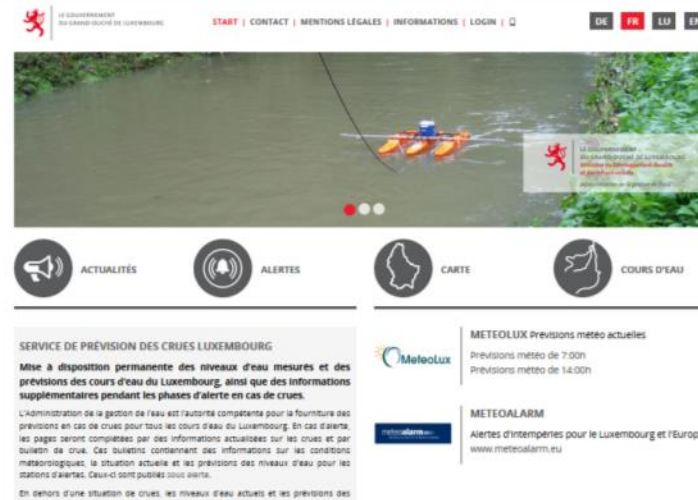


LE GOUVERNEMENT
DU GRAND-DUCHÉ DE LUXEMBOURG

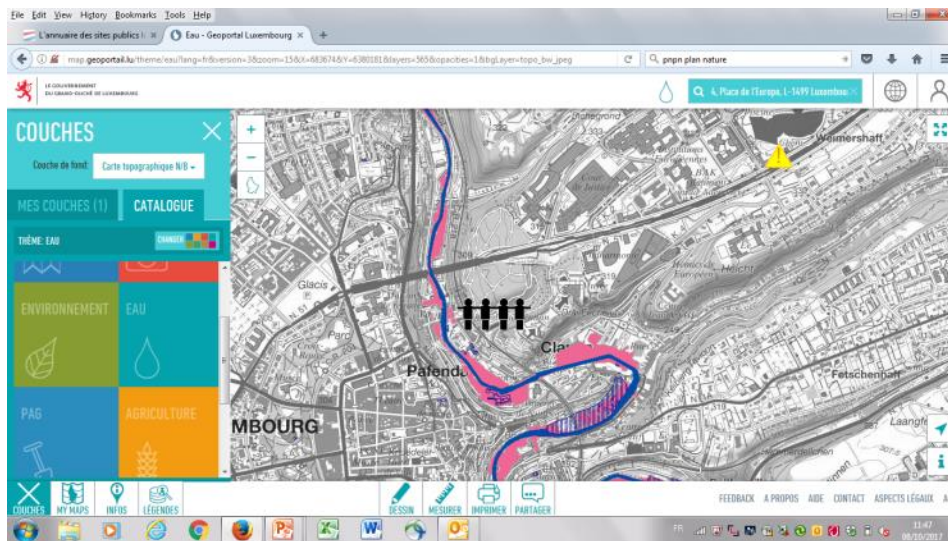




- Monitoring par les 3 administrations (AEV, AGE, ANF)
- Sites internet



www.inondations.lu



www.geoportail.lu



- Consultation du public en général et des acteurs clés
 - Tous les plans stratégiques

- Consultation des communes
 - Règlements grand-ducaux concernant leur territoire
 - Zones de protection nature et oiseaux
 - Zones de protection des eaux
 - Zones inondables
 - Tous les plans stratégiques

- Accès à la justice
 - Tribunal et Cour administrative
 - Tous les concernés
 - ONG environnementales luxembourgeoises et étrangères

Merci pour votre attention

www.emwelt.lu

www.waasser.lu

www.inondations.lu

www.geoportail.lu