



COBIGA - Corredor Biológico La Gamba – Costa Rica

Intelligent and ecological CO₂ Sequestration and Creation of
a Biological Corridor in the Golfo Dulce Region with
reforestation, forest protection and permaculture

Présentation pour la presse, 26 juillet 2021



www.rainforest.lu
save the planet. plant a tree.



LE GOUVERNEMENT
DU GRAND-DUCHÉ DE LUXEMBOURG
Ministère de l'Environnement, du Climat
et du Développement durable



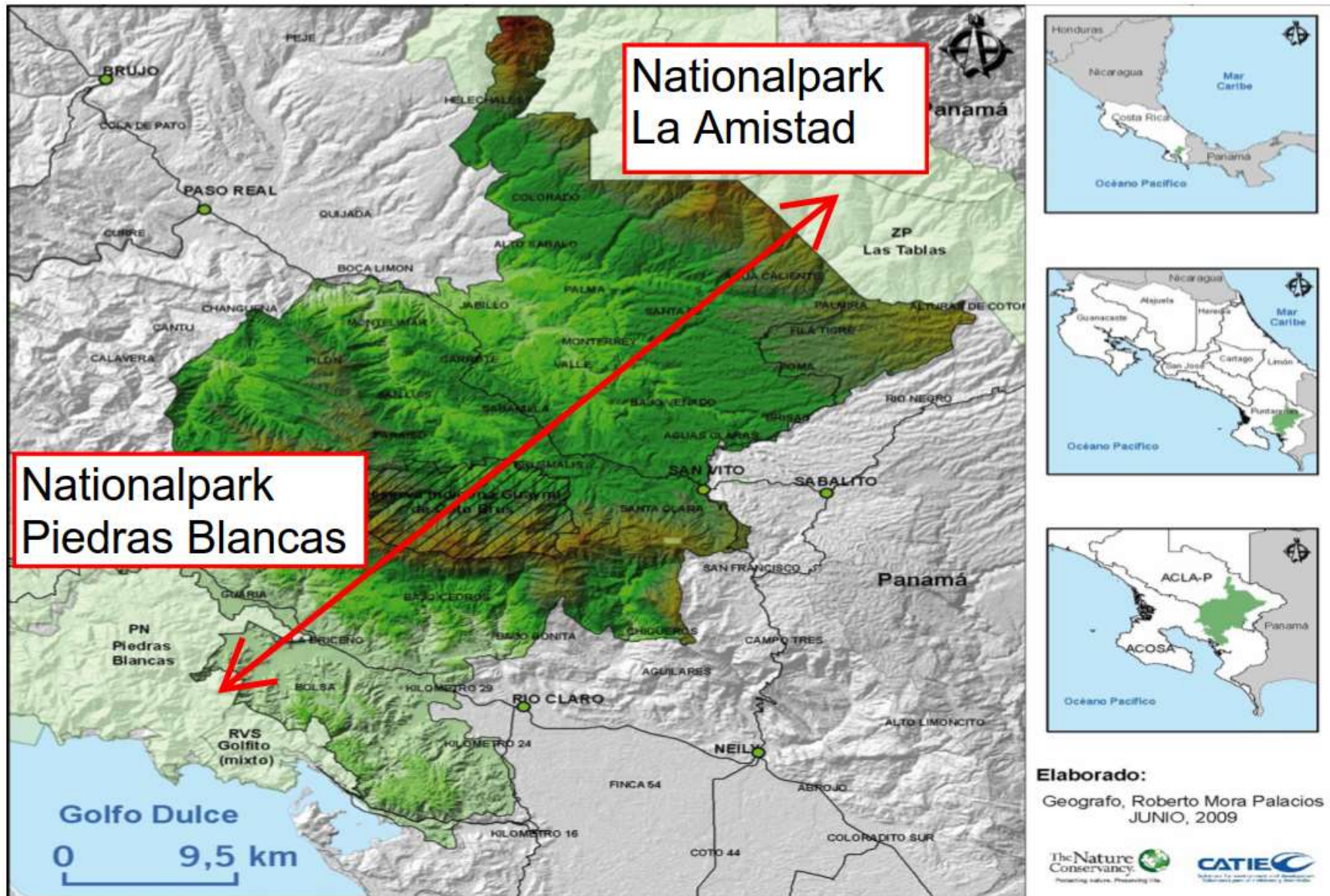
Entwaldung in Costa Rica über die Jahrhunderte

- Moderne Naturschutzpolitik: 25 % der Landesfläche geschützt durch Nationalparks
- Fragmentierung der Wälder
- Entwaldung durch Anbau von Mais, Bohnen, Avocados, Papaya
- Vor 1900: Kaffeeanbau bis in den Höhenlagen
- Nach 1900: Bananenplantagen
- Ab 1960: Viehzucht
- Heute: Monokulturen von Ananas, Ölpalmen
- Lösung: Mesoamerikanischer Korridor

COBIGA-Biologischer Korridor



LE GOUVERNEMENT
DU GRAND-DUCHÉ DE LUXEMBOURG



Ziele des Projektes



Gesamtprojektkosten: 300 000 Euro 2018-2021:

- Grundkauf : ca. 45 % der Gesamtsumme
- Aufzucht der zu pflanzenden Bäume
- Pflanzung und Betreuung durch lokale Arbeiter
- Schulungen der Mitarbeiter, Verbesserung der Infrastrukturen
- 8 Masterarbeiten, Fortbildung der Bauern (Samenmessen, Agroforestal, Baumschulen)

Tropenstation La Gamba

Uni Wien: Partner



LE GOUVERNEMENT
DU GRAND-DUCHÉ DE LUXEMBOURG



Pflanzung mit Freiwilligen, Studenten, Mitarbeiter



LE GOUVERNEMENT
DU GRAND-DUCHÉ DE LUXEMBOURG



Baumpflanzungen-2013



LE GOUVERNEMENT
DU GRAND-DUCHÉ DE LUXEMBOURG



Nach 2 Jahren-2015



LE GOUVERNEMENT
DU GRAND-DUCHÉ DE LUXEMBOURG



Nach 7 Jahren 2020



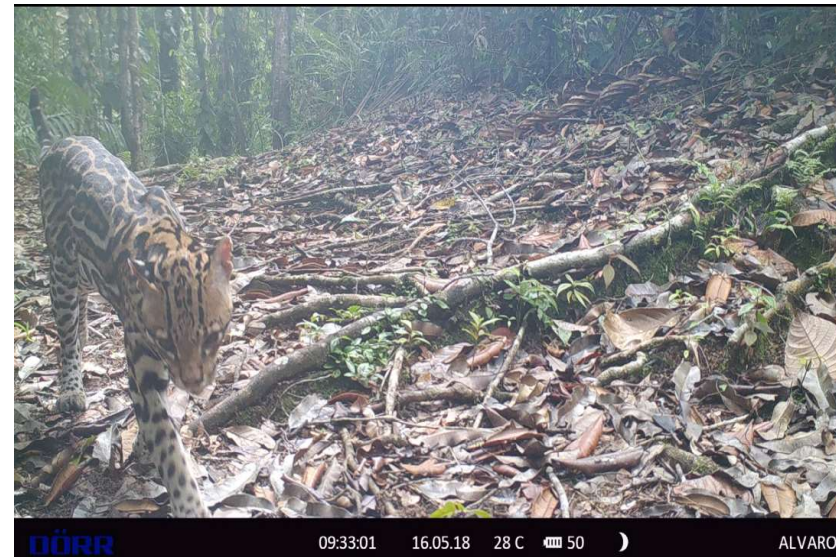
LE GOUVERNEMENT
DU GRAND-DUCHÉ DE LUXEMBOURG



Wissenschaftliche Arbeiten begleiten die Baumpflanzungen



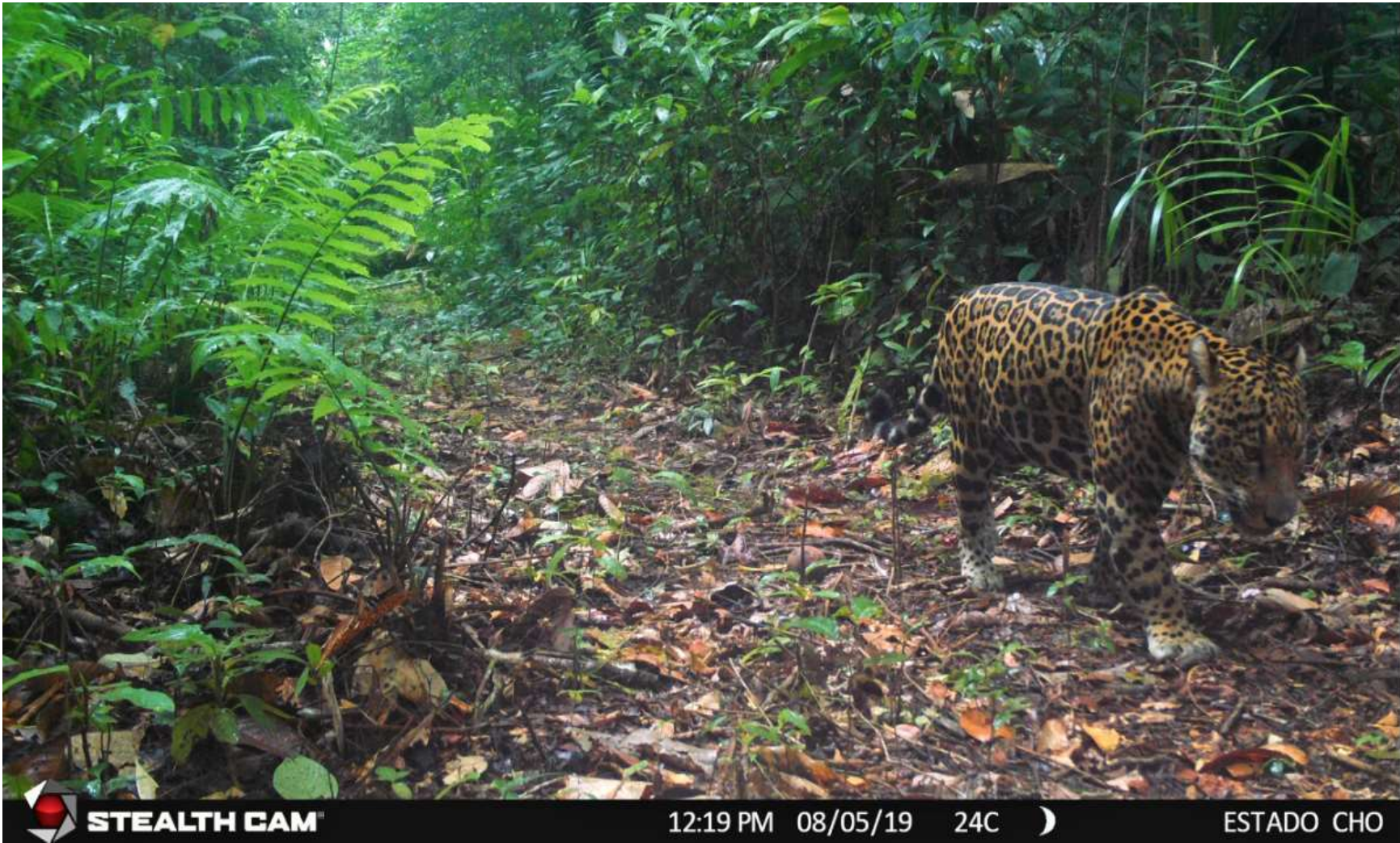
- Kamerafallen
- Pflanztechniken-natürliche Sukzession
- Artenvielfalt an Flussläufen



Jaguar



LE GOUVERNEMENT
DU GRAND-DUCHÉ DE LUXEMBOURG



Anzucht von vielen Baumarten



LE GOUVERNEMENT
DU GRAND-DUCHÉ DE LUXEMBOURG

- Die Samen sind nach 3-5 Monaten Setzlinge
- Regenwurmkompost
- 500-800 Bäume/ha
- Gras und Schlingpflanzen während 3 Jahren entfernen



Einbeziehung der Bevölkerung



LE GOUVERNEMENT
DU GRAND-DUCHÉ DE LUXEMBOURG

- Samenmessen
- Baumschule
- Weiterbildung
- Permakultur



Artenvielfalt und CO₂-Speicherung



LE GOUVERNEMENT
DU GRAND-DUCHÉ DE LUXEMBOURG



- **Monokultur:** Bewirtschaftet, nur eine Baumart gleichen Alters
- Ökologisch wenig wertvoll
- **Unser Ziel: Ein Wald,** eine Pflanzengesellschaft mit einheimischen Baumarten unterschiedlichen Alters.

Merci



LE GOUVERNEMENT
DU GRAND-DUCHÉ DE LUXEMBOURG



LE GOUVERNEMENT
DU GRAND-DUCHÉ DE LUXEMBOURG
Ministère de l'Environnement, du Climat
et du Développement durable