



Du centre de recyclage au centre de ressources

Les principales nouveautés du projet de règlement grand- ducal

25.05.2023



LE GOUVERNEMENT
DU GRAND-DUCHÉ DE LUXEMBOURG
Ministère de l'Environnement, du Climat
et du Développement durable

Administration de l'environnement



1. Mot de Bienvenue de Mme la Ministre de l'Environnement, du Climat et du Développement durable, Joëlle Welfring
2. Contexte
3. Avant-projet de règlement grand-ducal
4. Autres nouveautés dans ce contexte



- Paquet de lois « déchets et ressources » de juin 2022 qui se base sur :
 - les directives du paquet européen relatif à l'économie circulaire de 2018,
 - la directive (UE) 2019/904 relative à la réduction de l'incidence de certains produits en plastique sur l'environnement (SUP).

- **Débat d'orientation sur la stratégie « Zéro déchets »** et la restriction des déchets en matière plastique au Luxembourg en mai 2019 :
 - Adoption de la **motion 2951** ([Texte de la Motion \(chd.lu\)](#)).
 - Augmenter la densité des centres de tri afin d'offrir un service de proximité attractif aux citoyen-ne-s ;

- **Stratégies gouvernementales :**



[La stratégie « Null Offall Lëtzebuerg »](#)

Stratégie pour une économie circulaire Luxembourg

Strategie Kreeslafwirtschaft Lëtzebuerg



<https://economie-circulaire.public.lu/fr.html>



2.3

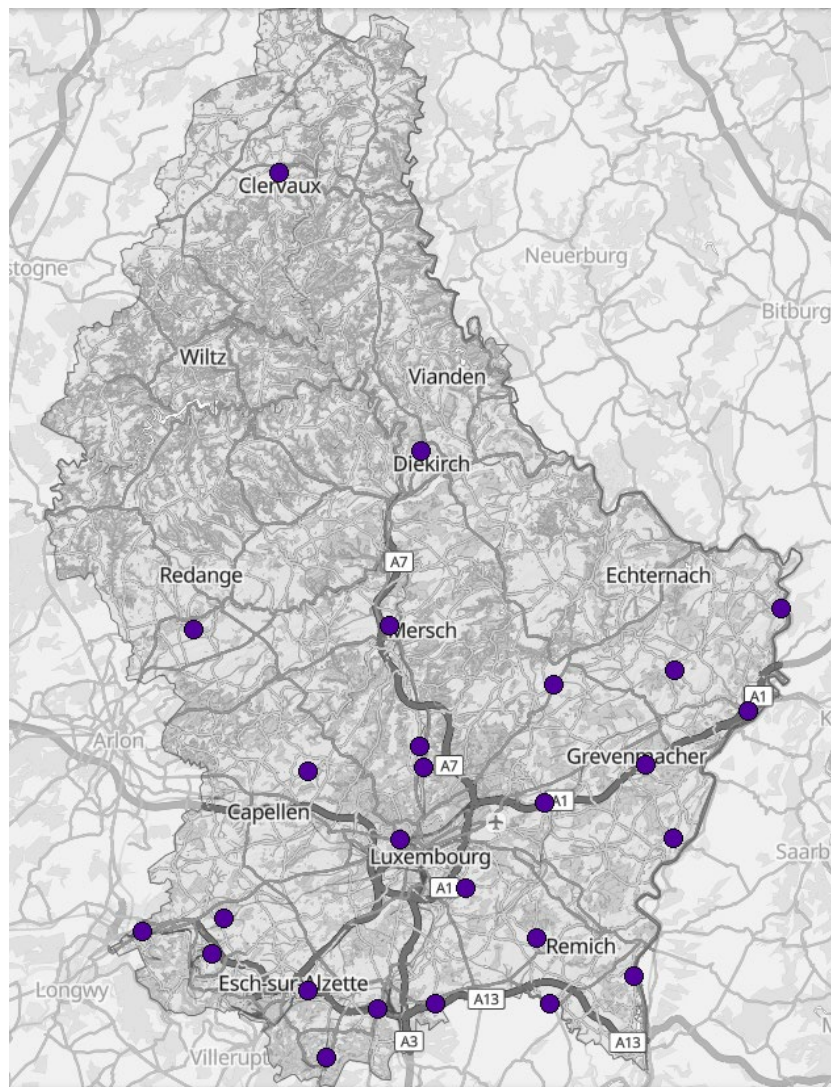
Transformer les centres de recyclage en centres de ressources (CRES)

➤ Stratégie « Null Offall Lëtzebuerg »

- Développement ou intégration des réseaux de préparation dans les centres de ressources, en vue de la réutilisation d'objets ;
- Contribution des centres de ressources au marché de seconde main.

➤ Accord de coalition

- la **collecte séparée** et les **centres de recyclage** seront **redynamisés** ;
- **l'économie circulaire innovante** sera **promue** ;
- les **déchets** doivent être considérés comme une **ressource** ;
- la **réparation**, la **réutilisation** et le **recyclage** de produits doivent devenir la **règle**.



Source: geoportail.lu

- Centres de recyclage existants :
 - 26
- Nombre de visiteurs :
 - > 1.000.000
- Quantité globale de déchets collectés :
 - ca. 75.000 tonnes

Évolution lors des derniers 40 ans



LE GOUVERNEMENT
DU GRAND-DUCHÉ DE LUXEMBOURG

Parc à conteneurs



Wallonie

Centre de recyclage



Sanem

Centre de ressources



SIVEC Schiffflange



- Étude du status quo
- Visites sur le terrain
- 4 workshops techniques en présence du Syvicol
- Échanges bilatéraux



Avant-projet de règlement grand-ducal relatif à l'aménagement et à la gestion des centres de ressources et des autres infrastructures communales de collecte séparée.

Champ d'application



Centre de ressources



Infrastructure de collecte dans les supermarchés



L'horaire d'ouverture est du
mardi, mercredi et jeudi de
17.00 à 20.00 heures et
Samedi de 13.00 à 17.00
heures

Infrastructure communale de collecte séparée
par apport volontaire



Conteneur public pour la collecte séparée



- Les **centres de ressources** présentent au moins les **éléments suivants** :
 - **point de reprise** et de **contrôle** des objets pour le **réemploi** et des déchets destinés à des opérations de **préparation à la réutilisation** ;
 - **espace délimité** aux **objets d'occasion** ;
 - zone **d'information** et de **sensibilisation** ;
 - point de reprise des déchets problématiques ;
 - collecte de déchets en contenants de petit volume ou de grand volume ;
 - zone de stockage pour les contenants de grand volume et les contenants en attente d'être enlevés.



Social reuse Junglinster



Point de reprise d'objets Sica

- le **réemploi** des objets doit être **privilegié**
- les objets collectés en vue du réemploi doivent respecter certains **critères**



Liste des objets à accepter au minimum dans les centres de ressources

- jouets ;
- livres, magazines, bandes dessinées ;
- articles de bricolage ;
- vaisselle, couverts et arts de la table ;
- objets de décoration ;
- CD, DVD, Jeux vidéo ne contenant aucune donnée personnelle ;
- accessoires pour bébés ;
- vélos, trottinettes, autres équipements de mobilité douce ;
- équipements électriques et électroniques au sens de la loi du 9 juin 2022 relative aux déchets d'équipements électriques et électroniques.

Espace dédié au Second Hand



LE GOUVERNEMENT
DU GRAND-DUCHÉ DE LUXEMBOURG



SIVEC



Oekocenter Hesper

- Objets mis à disposition dans un espace spécifique au centre de ressource



CIGL Esch



Nei Aarbecht

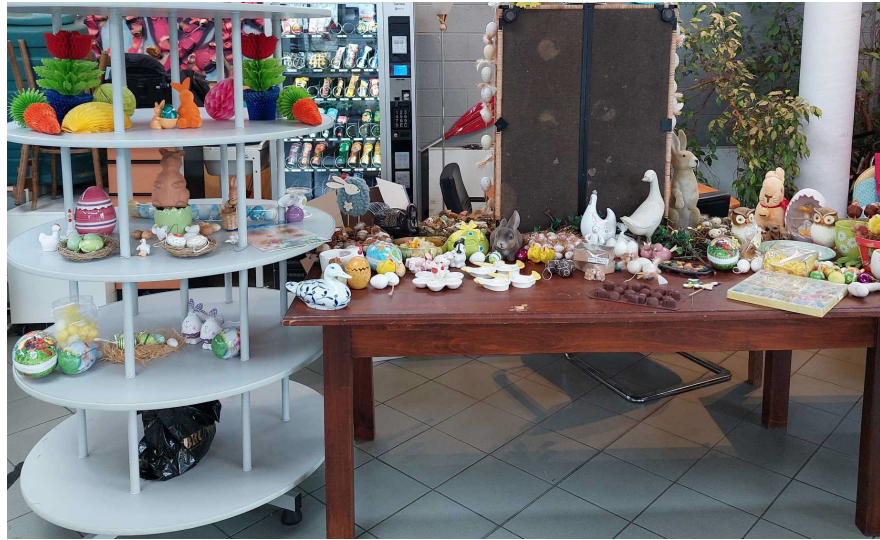


SIDEC Mersch

- Objets réintroduits dans les circuits économiques
 - par le biais d'acteurs économiques (Nei Aarbecht, CIGL etc.) ;
 - par la création d'une infrastructure communale ou intercommunale.



Actions de collecte SICA





Repair cafés au centre de ressources de Käerjeng

➤ Prévention, réemploi et la préparation à la réutilisation :

- **informer** et **sensibiliser** le public sur la gestion des déchets et des ressources de manière continue ;
- une (1) **campagne d'information** et de **sensibilisation** de la population par année.

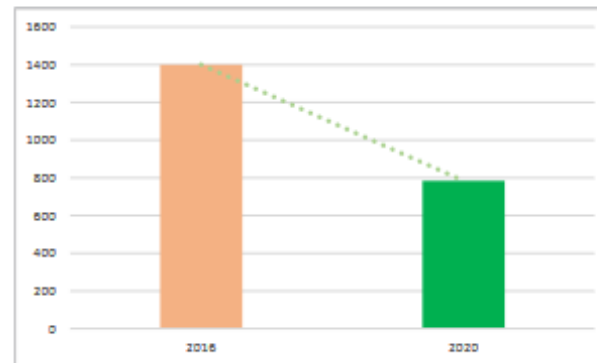


- Extension et adaptation de **la liste des fractions de déchets à accepter** séparément dans les centres de ressources (e.g. matières en plastique à collecter séparément).

- Les déchets encombrants en mélange ne contiennent pas d'objets ou de déchets réutilisables, recyclables ou facilement séparables.

2016-2020

-56% Déchets encombrants (1400To → 784To)



Source: SIVEC



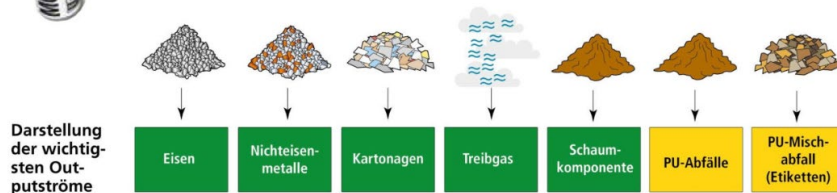
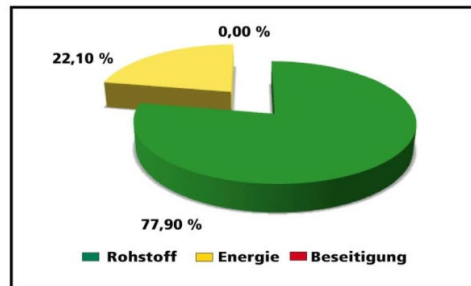
➤ Informations sur :

- le mode de traitement ;
- le taux de recyclage ;
- le taux de valorisation ;
- taux d'élimination ;
- ...



PU-Schaumdosen - Produktpotential

Produktempfänger:
PDR Recycling, D-Thurnau www.pdr.de

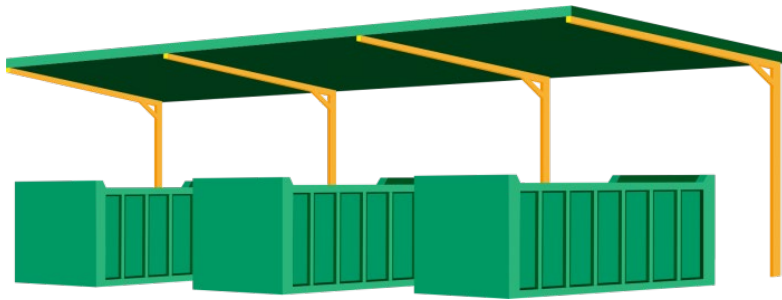


Rohstoffpotential: - stoffliche Verwertung - Vorbereitung zum Wiedereinsatz	Energiepotential: - Herstellung eines Ersatzbrennstoffes - energetische Verwertung	Beseitigung: - Deponierung - Verbrennung - Verluste
---	--	--





- Loi du 31 mai 1999 portant institution d'un fonds pour la protection de l'environnement
 - Aide pouvant être portée au maximum jusqu'à **40 % du coût d'investissement.**



© SDK



Chantier SICA – © Commune de Kehlen



Pétange



M. Emile Eicher
Président du Syvicol



- **1^{er} janvier 2024**
- supermarchés avec une surface de vente **de plus de 1500 m²**
- **infrastructures de collecte** pour : papier, carton, verre, plastique, piles et accumulateurs portables, emballages métalliques, emballages

- **Démarche :**
 - Échange avec la Fédération luxembourgeoise de l'Alimentation et de la Distribution (FLAD) ;
 - Élaboration et exécution d'un projet pilote dans 3 enseignes répondant à différentes situations ;
 - Évaluation après 5 mois de fonctionnement ;
 - Réalisation d'une étude de suivi (Valorlux & Administration de l'environnement)

Les infrastructures de collecte dans les supermarchés



LE GOUVERNEMENT
DU GRAND-DUCHÉ DE LUXEMBOURG

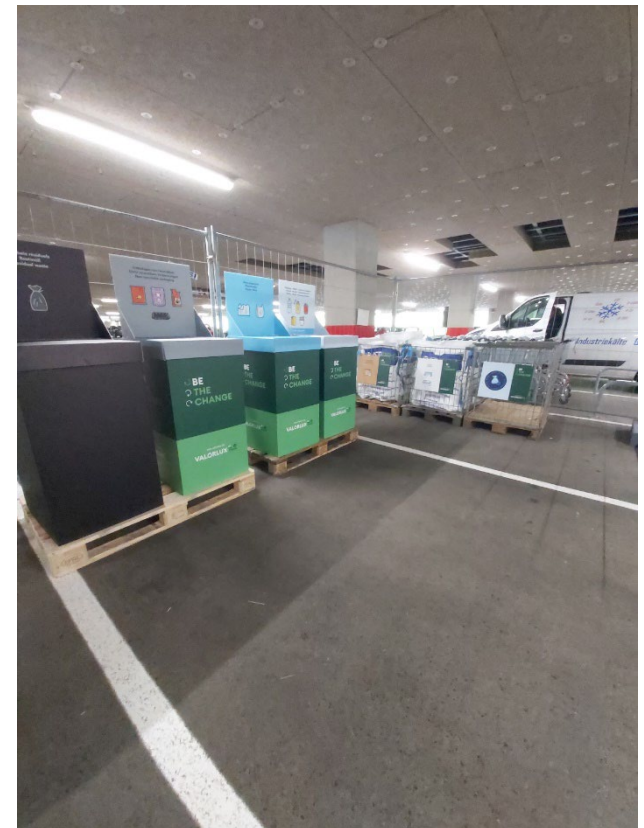


Dudelange Match

Roodt-Syre Cactus



Strassen Delhaize



➤ Pour **organisateurs d'événements**

- Guide (DE/FR) ;
- Alternatives aux produits en plastique à usage unique ;
- Liste Spullweenercher ;
- FAQ ;
-



➤ **Entreprises**

- Notes explicatives ;
- Formations ;
- ...

➤ **Communes**

- Notes explicatives ;
- Vademecum (guide)
- ...

