

Os fundamentos da separação de resíduos

Separar os resíduos é fácil - e tu podes fazer a diferença!

Separar os resíduos é fácil - e tu podes fazer a diferença! Se separarmos corretamente o nosso lixo em casa, incentivamos a reciclagem e a reutilização de materiais tais como o papel, o vidro, o plástico, o metal e muitos outros. Economizamos energia, água e matérias-primas, e também reduzimos as nossas emissões de CO₂. A tua decisão de separar corretamente o lixo em casa tem um impacto direto no meio ambiente.

Centros de reciclagem

No Luxemburgo, existem cerca de 25 centros de reciclagem onde podemos entregar todo o tipo de materiais para a reciclagem. Existem pontos de recolha adicionais na maioria das autarquias. Os horários de funcionamento e os materiais aceites podem ser consultados nos sítios web das respectivas entidades ou diretamente nas autarquias locais.

Papel e cartão

O **papel** e o **cartão** limpos podem ser facilmente reciclados após a recolha, permitindo a criação de novos produtos. A reciclagem do papel economiza madeira, água e energia e reduz as emissões de CO₂.

- ✓ Jornais, revistas, catálogos e livros
- ✓ Embalagens de papel (por exemplo: embalagens de alimentos, caixas de cartão, sacos de papel)
- ✓ Cadernos e blocos de notas (sem filme/capa plástica ou espiral)
- ✓ Papel para escrita e para impressão
- ✓ Envelopes de papel



- ✗ Papel muito sujo ou gorduroso (por exemplo: caixas de pizza manchadas de gordura)
- ✗ Embalagens descartáveis com revestimento plástico (por exemplo: bandejas de salada, copos e pratos de papel)
- ✗ Embalagens compósitas (por exemplo: pacotes de café, sacos de batatas fritas e embalagens de alimentos para cães)
- ✗ Pacotes de leite e de sumos
- ✗ Guardanapos ou lenços de papel e toalhetes húmidos
- ✗ Papel de parede



Vidro

O vidro é um **material 100% reciclável** que pode ser reutilizado infinitamente sem perda de qualidade. Por vezes, o vidro usado é separado por cor (verde, castanho, branco/transparente), porque os diferentes tipos de vidro exigem processos de reciclagem distintos.



- ✓ Garrafas de vidro (vazias e sem tampas)
- ✓ Recipientes de vidro (vazios e sem tampas)
- ✓ Frascos de vidro

- ✗ Janelas e espelhos
- ✗ Lâmpadas e outras fontes de luz
- ✗ Porcelana e cerâmica
- ✗ Vidro borossilicato (por exemplo: Pyrex®)



Resíduos orgânicos

Os resíduos orgânicos referem-se a todos os resíduos compostos por matérias vegetais ou animais que são **biodegradáveis**. Estes resíduos podem ser reciclados através do processo de compostagem ou metanização para criar composto valioso ou biogás.

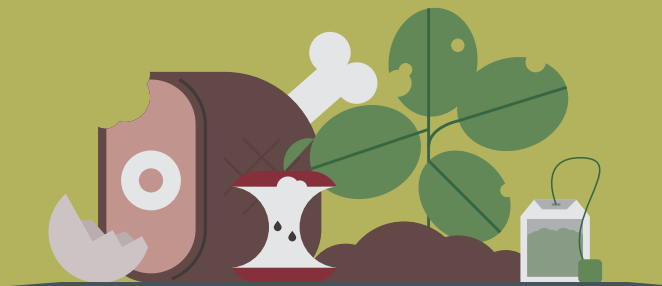
- ✓ Resíduos de cozinha (por exemplo: cascas de batata e cascas de ovos)
- ✓ Restos de refeições cruas e cozidas (incluindo carne e peixe)
- ✓ Restos de café e chá
- ✓ Resíduos do quintal, relva, restos de plantas e flores
- ✓ Sacos de papel e jornal (somente como saco de lixo para resíduos orgânicos)



- ✗ Gorduras e óleos
- ✗ Cinzas, carvão, varreduras, sacos de aspirador e beatas de cigarro
- ✗ Embalagens plásticas e outros plásticos biodegradáveis
- ✗ Guardanapos de mesa e lenços de papel
- ✗ Areia para gatos e fraldas



Se tens um quintal, podes também fazer a compostagem dos teus resíduos orgânicos em casa!



Embalagens plásticas, metálicas e pacotes de bebidas (saco azul)

As embalagens são coletadas para reciclagem. A recolha mais conhecida é a **do saco azul da “Valorlux”**. Os sacos azuis podem ser obtidos gratuitamente na tua freguesia ou encomendados em www.valorlux.lu. As embalagens não precisam de ser completamente enxaguadas, mas devem estar vazias.



- ✓ Garrafas e frascos de plástico
- ✓ Embalagens metálicas (exemplo: latas e bandejas de alumínio)
- ✓ Pacotes de bebidas (leite e sumos)
- ✓ Potes, copos e bandejas de plástico (exemplo: iogurtes e vasos de flores)
- ✓ Películas e sacos plásticos



- ✗ Poliestireno expandido
- ✗ Latas de spray
- ✗ Embalagens multi camadas (por exemplo: pacotes de café, batatas fritas e alimentos para animais)
- ✗ Cápsulas de café
- ✗ Produtos plásticos e metálicos que não são embalagens
- ✗ Papel e cartão
- ✗ Embalagens para medicamentos, seringas e baxters
- ✗ Embalagens de plástico preto
- ✗ Embalagens com o símbolo SGH (exceto o símbolo com ponto de exclamação)



Para mais informações, consulta a página:
> www.valorlux.lu



Resíduos perigosos / resíduos problemáticos



No Luxemburgo, a “**SuperDrecksKëscht® fir Bierger**” coleta produtos que contêm substâncias nocivas. Esses produtos devem ser eliminados de forma profissional e nunca devem ser descartados com os resíduos domésticos ou pela sanita.

- ✓ Óleos usados e combustíveis
- ✓ Pilhas e baterias (COBATTERIEN*)
- ✓ Recipientes com o símbolo de perigo
- ✓ Dispositivos de armazenamento de dados (por exemplo: DVDs e fitas)
- ✓ Fertilizantes e produtos fitossanitários
- ✓ Botijas de gás comprimido
- ✓ Tintas e vernizes
- ✓ Lâmpadas LED e fluorescentes
- ✓ Solventes e produtos químicos
- ✓ Medicamentos, produtos cosméticos e resíduos médicos, como também seringas
- ✓ Produtos de limpeza
- ✓ Latas de spray
- ✓ Óleos e gorduras alimentares
- ✓ Tinteiros



A SDK organiza regularmente recolhas em todas as autarquias.

Mais informações em
> www.sdk.lu



* Mais informações sobre as pilhas e acumuladores em
> www.ecobatterien.lu



Resíduos eletrónicos e elétricos

A Ecotrel recolhe aparelhos eletrónicos e elétricos em colaboração com a SuperDrecksKëscht, as autarquias, centros de reciclagem e comércio.



- ✓ Grandes eletrodomésticos
- ✓ Frigoríficos, congeladores, aparelhos de ar condicionado ou aquecedores a óleo
- ✓ Pequenos aparelhos domésticos
- ✓ Ecrãs
- ✓ Computadores, telefones e telemóveis



- ✗ Pilhas
- ✗ Lâmpadas incandescentes



O que fazer com velhos eletrodomésticos e aparelhos eletrónicos?
> www.ressources.lu

Mais informações em
> www.ecotrel.lu



Resíduos domésticos (caixote de lixo cinzento/preto)



Todos os resíduos que não podem ser recolhidos separadamente e **que não são recicláveis** devem ser descartados nos resíduos domésticos. Estes resíduos são incinerados ou enviados para aterros sanitários. Quanto menos colocarmos nos resíduos domésticos, melhor!

- ✓ Fraldas, toalhetes e produtos de higiene
- ✓ Copos de papel e embalagens descartáveis com revestimento plástico
- ✓ Beatas de cigarro
- ✓ Areia para gatos



- ✗ Resíduos recicláveis (papel, cartão, vidro, resíduos orgânicos, madeira, ...)
- ✗ Resíduos perigosos (medicamentos, tintas/vernizes, sprays, produtos cosméticos, pilhas, lâmpadas, ...)



Resíduos volumosos



Os resíduos volumosos são objetos domésticos de grandes dimensões que não são mais utilizados e que, devido ao seu tamanho, não podem ser colocados nos caixotes de lixo habituais: móveis, colchões, tapetes, etc. Esses resíduos são geralmente coletados pelas autarquias em datas específicas ou podem ser entregues nos centros de reciclagem.

Para mais informações sobre a gestão de resíduos na tua região, entra em **contacto com a tua autarquia** ou consulta
> www.emwelt.lu