

Das



der Abfalltrennung in Luxemburg

Mülltrennung ist einfach – und du kannst sofort einen Unterschied machen!

Indem wir unseren Abfall zuhause korrekt trennen, ermöglichen wir das Recycling und die Wiederverwendung von Materialien wie Papier, Glas, Plastik, Metall u.v.m. So sparen wir Energie, Wasser und Rohstoffe und verringern unseren CO₂-Ausstoß. Deine Entscheidung, richtig zu trennen, hat einen direkten Einfluss auf die Umwelt.

Ressourcencenter

In Luxemburg gibt es etwa 30-40 Ressourcencenter, bei denen man alle Wertstoffe abgeben kann, damit sie recycelt werden. Außerdem gibt es in vielen Gemeinden noch zusätzliche Sammelstellen. Die Öffnungszeiten und die akzeptierten Materialien können auf den jeweiligen Webseiten oder bei den lokalen Gemeinden eingesehen werden.

Papier und Pappe

Sauberes **Altpapier** oder **-pappe** kann nach der Sammlung gut recycelt werden, wodurch neue Papierprodukte oder Kartons entstehen. Das spart Holz, Wasser und Energie und reduziert den CO₂-Ausstoß.

- ✓ Zeitungen, Zeitschriften, Kataloge und Bücher
- ✓ **Papierverpackungen** (z.B. Verpackungen für Lebensmittel, Pappkartons, Papiertüten)
- ✓ **Hefte und Notizblöcke** (ohne Folie und Spiralbindung)
- ✓ **Schreib- und Druckpapier**
- ✓ **Papierumschläge**



- ✗ **Stark verschmutztes oder fettiges Papier** (z.B. fettgetränkte Pizzakartons)
- ✗ **Einwegverpackungen mit Kunststoffbeschichtung** (z.B. Salatschalen, Pappbecher und -teller)
- ✗ **Multi-Layer-Verpackungen** (z.B. Kaffee-, Chips- und Haustierfuttertüten)
- ✗ **Milch- und Saftkartons**
- ✗ **Papierservietten und Feuchttücher**
- ✗ **Tapete**



Glas

Glas ist ein **100%ig recycelbares Material**, das ohne Qualitätsverlust immer wieder verwendet werden kann. Manchmal wird Altglas nach Farben (grün, braun, weiß/transparent) getrennt, da verschiedene Glasarten unterschiedliche Herstellungsprozesse erfordern.



- ✓ **Glasflaschen** (leer und ohne Verschluss)
- ✓ **Glasbehälter** (leer und ohne Deckel)
- ✓ **Gläser**

- ✗ **Fenster und Spiegelglas**
- ✗ **Glühbirnen, Lampen** und andere **Leuchtmittel**
- ✗ **Porzellan** und **Keramik**
- ✗ **Borosilikat** (z.B. Pyrex®)



Bioabfall

Bioabfall bezeichnet alle organischen Abfälle, die aus pflanzlichen oder tierischen Stoffen bestehen und daher **biologisch abbaubar** sind. Diese Abfälle können in Kompostierungs- oder Vergärungsprozessen recycelt werden, um wertvolle Kompostprodukte oder Biogas zu erzeugen.

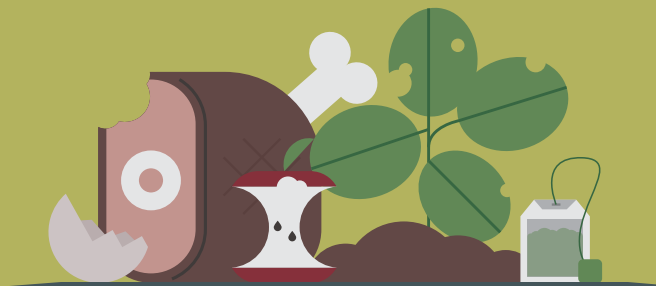
- ✓ **Küchenabfälle** (z.B. Apfel-, Kartoffel- und Eierschalen)
- ✓ **Essensreste** (roh und gekocht; inklusive Fleisch und Fisch)
- ✓ **Kaffee- und Tee-Reste**
- ✓ **Gartenabfälle, Gras, Pflanzenreste und Blumen**
- ✓ **Papiertüten und Zeitungspapier** (nur als Müllbeutel für Biomüll)



- ✗ **Fette und Öle**
- ✗ **Asche, Kohle, Kehrlicht, Staubsaugerbeutel** und **Zigarettenkippen**
- ✗ **Plastikverpackungen** und anderer biologisch abbaubarer Kunststoff
- ✗ **Servietten** und **Taschentücher**
- ✗ **Katzenstreu** und **Windeln**



Wenn man einen Garten hat,
kann man seinen Biomüll auch
direkt zuhause kompostieren!



Plastik- und Metallverpackungen, Getränkekartons (blauer Sack)

Verpackungen werden eingesammelt, um sie dem Recycling zuzuführen. Die bekannteste Sammlung ist der blaue Sack von Valorlux. Blaue Säcke kann man umsonst bei der Gemeinde bekommen, in der man wohnt oder über die Webseite von Valorlux bestellen. Die Verpackung sollte löffelrein sein, das heißt sie muss nicht komplett gespült werden, sollte aber leer sein.



- ✓ Plastikflaschen und -flakons
- ✓ Metallverpackungen wie z.B. Dosen, Kronkorken und Alu-Schalen
- ✓ Getränkekartons (z.B. beschichtete Milch- und Saftkartons)
- ✓ Plastiktöpfe, -becher und -schalen (z.B. Yoghurtbecher und Blumentöpfe)
- ✓ Plastikfolien und -tüten



- ✗ Styropor
- ✗ Spraydosen
- ✗ Multi-Layer-Verpackungen (z.B. Kaffee-, Chips- und Haustierfuttermitteln)
- ✗ Kaffeekapseln
- ✗ Plastik- und Metallprodukte, die keine Verpackungen sind
- ✗ Papier/Karton
- ✗ Verpackungen für Medikamente, Spritzen und Baxter
- ✗ Verpackungen aus schwarzem Plastik
- ✗ Verpackungen mit GHS-Symbol (=Gefahrensymbol)



Weitere Infos auf www.valorlux.lu



Gefährliche Abfälle / Problemabfälle



In Luxemburg sammelt die **SuperDrecksKëscht® fir Bierger** schadstoffhaltige Produkte aus Privathaushalten. Diese müssen fachgerecht entsorgt werden und gehören nicht in den Hausmüll oder in die Toilette.

- ✓ Altöl und Kraftstoffe
- ✓ Batterien und Akkus (im Auftrag von ECOBATTERIEN*)
- ✓ Behälter mit Gefahrensymbolen
- ✓ Datenträger (z.B. DVDs und Kassetten)
- ✓ Dünger und Pflanzenschutzmittel
- ✓ Druckgasflaschen
- ✓ Farben und Lacke
- ✓ LED- und Neonlampen
- ✓ Lösungsmittel und Chemikalien
- ✓ Medikamente, Kosmetika und medizinisch Abfälle, sowie Spritzen
- ✓ Reinigungsmittel
- ✓ Spraydosen
- ✓ Speiseöle und -fette
- ✓ Tonerkartuschen und Tintenpatronen



Die SDK organisiert regelmäßig mobile Sammlungen in den Gemeinden.

Mehr dazu www.sdk.lu



* Infos zu Batterien und Akkus www.ecobatterien.lu



Elektroschrott

Ecotrel sammelt in Zusammenarbeit mit SuperDrecksKëscht®, den Gemeinden, den Ressourcententren und dem Handel elektronische Geräte ein.



- ✓ Große Haushaltsgeräte
- ✓ Kühlgeräte, Klimaanlage und Ölradiatoren
- ✓ Kleine Haushaltsgeräte
- ✓ Bildschirme
- ✓ Computer, Handys und Smartphones



- ✗ Batterien
- ✗ Glühlampen



Was tun mit alter Elektronik und Elektroschrott? www.ressources.lu

Weitere Infos auf www.ecotrel.lu



Restmüll (graue / schwarze Tonne)



In den Restmüll gehören alle Abfälle, die nicht recycelbar sind und nicht separat erfasst werden können. Diese Abfälle werden verbrannt oder landen auf der Mülldeponie. Je weniger im Restmüll landet, desto besser!

- ✓ Windeln, Feuchttücher und Hygieneprodukte
- ✓ Pappbecher und Einwegverpackungen aus Papier mit Kunststoffbeschichtung
- ✓ Zigarettenkippen
- ✓ Katzenstreu



- ✗ Wertstoffe (Papier, Pappe, Glas, Biomüll, Holz, ...)
- ✗ Gefährliche Abfälle (Medikamente, Farben / Lacke, Spraydosen, Kosmetikartikel, Batterien, ...)



Sperrmüll



Als Sperrmüll bezeichnet man größere, nicht mehr benötigte Haushaltsgegenstände, die aufgrund ihrer Größe nicht in die regulären Mülltonnen passen: Möbel, Matratzen, Teppiche usw. Sperrmüll wird oft von den Gemeinden zu speziellen Terminen abgeholt oder kann im Ressourcentcenter abgegeben werden.

Für weitere Informationen zur Abfallentsorgung in deiner Region, wende dich an deine Gemeinde oder besuche www.emwelt.lu