



**Service de prévision des
crues - Luxembourg**
Conférence de presse

Ministre de l'Environnement
Carole Dieschbourg

19 septembre 2017 à Diekirch



Les Commissions Internationales pour la Protection de la Moselle et de la Sarre créées en 1962



- Gouvernements de la République Fédérale d'Allemagne, de la République française et du Grand-Duché de Luxembourg
- Mission initiale : préservation et amélioration de la qualité de l'eau, élargie au fur et à mesure à la sauvegarde des écosystèmes aquatiques et la protection contre les inondations
- Présidence actuellement assurée par le Luxembourg

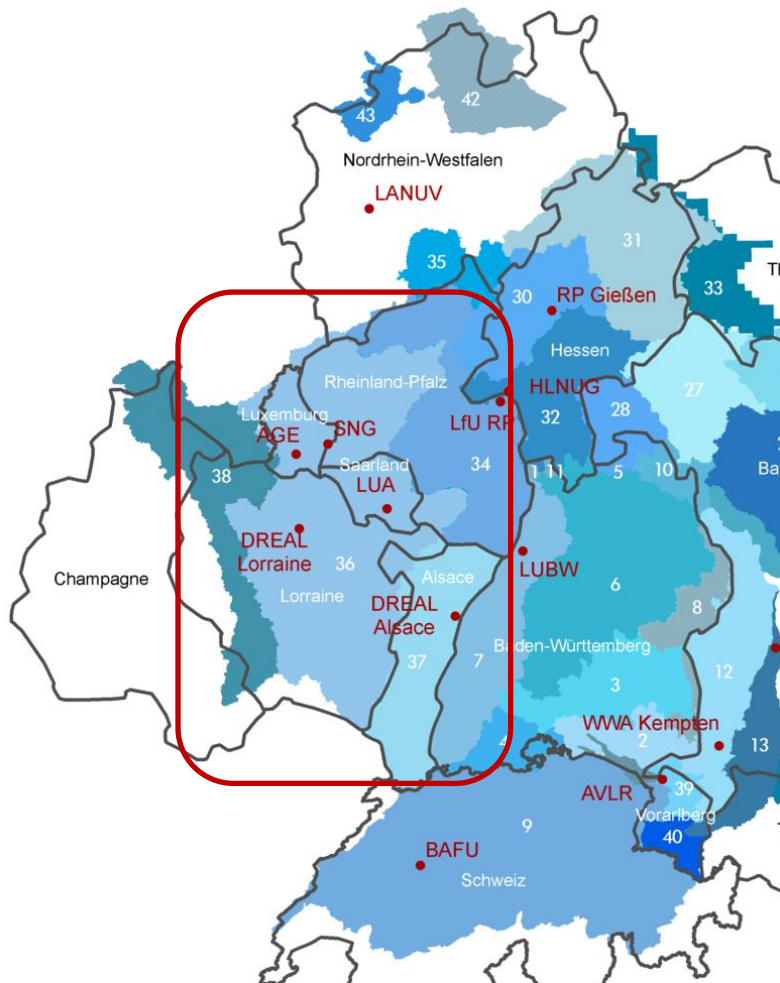


CT/TA
Comité
Technique /
Technischer
Ausschuss

Le Comité Technique – CT

- Créé en 1987
- But : coopération transfrontalière en matière d'annonce des crues dans le bassin versant de la Moselle
 - Échange de données hydrologiques et météorologiques
 - Assurer la continuité de la transmission des données
 - Développement d'un système commun de prévision des crues (aujourd'hui LARSIM)

Bundesgesetzblatt, Jahrgang 1988, Teil II
Übereinkommen
zwischen der Regierung der Bundesrepublik Deutschland,
der Regierung der Französischen Republik
und der Regierung des Großherzogtums Luxemburg
über die Hochwassermeldewesen im Moselinzugsgebiet
- die Winkelcodierer und Notstromversorgung
für die Stationen Dimalévières, Custin
Mit Ausnahme der unten genannten
Wittlingen/Saar, deren Laufen
Republik Deutschland überlässt
der Regierung des Großherzogtums
gemeinsam die
- die Daten

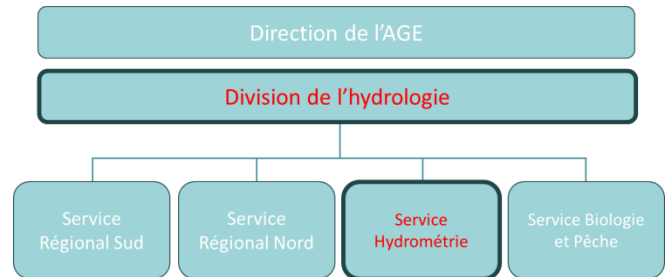


www.larsim.de

- Modèle Moselle (2001) partagé par:
 - DREAL Grand-Est
 - LUA Sarre
 - AGE Luxembourg
 - SERNAV Luxembourg
 - LfU Rhénanie-Palatinat
- Coopération concernant la maintenance et l'assistance au système transnational de prévision des crues LARSIM

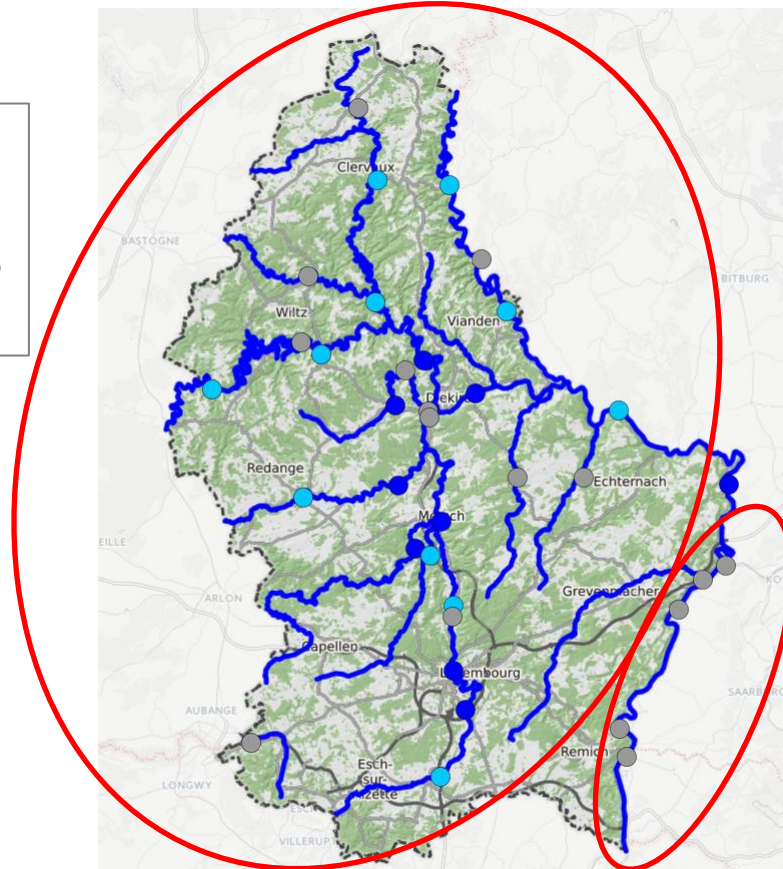


Le Service de Prédiction des Crues Luxembourg (SPC)



- Prédiction pour le bassin versant de la Sûre et de la Moselle

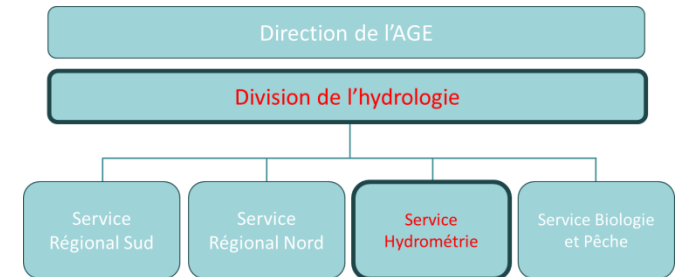
Sûre, Alzette, Syre
et Chiers:
réaction rapide des
cours d'eau



Moselle: réaction
plus lente et
dépendant de la
situation en amont



Le Service de Prévision des Crues Luxembourg (SPC)



Missions:

- Le SPC collecte toutes les données (météorologiques et hydrologiques) et informe les autorités administratives, la population et les médias
- Collaboration étroite avec l'Administration des services de secours (ASS)
- Publication en continu des niveaux d'eau mesurés à 36 stations limnimétriques et de prévisions pour 15 stations
- Publication d'un bulletin de crue en situation de crues
- Opérateur du site « inondations.lu »

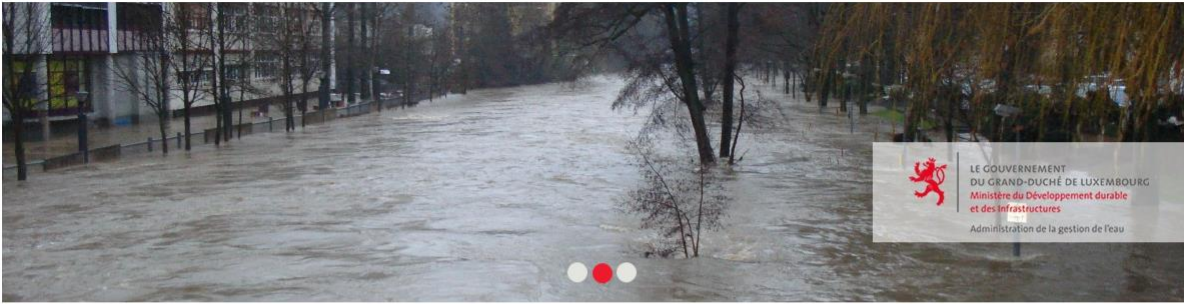


Moyen d'informations pour le grand public

LE GOUVERNEMENT
DU GRAND-DUCHÉ DE LUXEMBOURG

START | KONTAKT | IMPRESSUM | INFORMATIONEN | LOGIN | ☰

DE FR LU EN



LE GOUVERNEMENT
DU GRAND-DUCHÉ DE LUXEMBOURG
Ministère du Développement durable
et des Infrastructures
Administration de la gestion de l'eau

NACHRICHTEN WARNUNGEN KARTE WASSERLÄUFE

HOCHWASSERVORHERSAGEZENTRALE LUXEMBURG

Ständige Bereitstellung von gemessenen Wasserständen und Vorhersagen an den luxemburgischen Hauptgewässern sowie zusätzlichen Informationen während des Hochwassermeldedienstes.

Die Administration de la gestion de l'eau ist die zuständige Behörde für die Bereitstellung von Hochwasservorhersagen an allen luxemburgischen Gewässern. Geht der Meldedienst in Bereitschaft, werden die Seiten durch aktuelle Hochwasserinformationen und Hochwasserlageberichte ergänzt. Die Hochwasserlageberichte enthalten Informationen zur Wetterlage, Angaben zur Abflusslage und Wasserstandsvorhersagen für die Meldepegel. Diese werden unter Warnungen publiziert.

Außerhalb der Hochwasserzeiten können aktuelle Wasserstände und Vorhersagen an den Pegelstationen abgerufen werden. Die Wasserstände werden bis zu 15-minütlich aktualisiert. Die Vorhersagen werden dreimal täglich berechnet und veröffentlicht, im Hochwasserfall je nach Situation kommt es bis zu einer stündlichen Aktualisierung. Für ca. 15 Pegel werden Vorhersagen des Wasserstands mit einer Vorhersagetiefe von bis zu 24 Stunden dargestellt.

Die **Administration de la gestion de l'eau** ist der zuständige Betreiber der luxemburgischen Pegelstationen an den Gewässern im Einzugsgebiet, an der



METEOLUX Aktuelle Wettervorhersagen

Wetterbericht von 7:00 Uhr
Wetterbericht von 14:00 Uhr



METEOTALARM

Unwetterwarnungen für Luxemburg und Europa
www.meteoalarm.eu



Moyen d'informations pour le grand public



KARTE

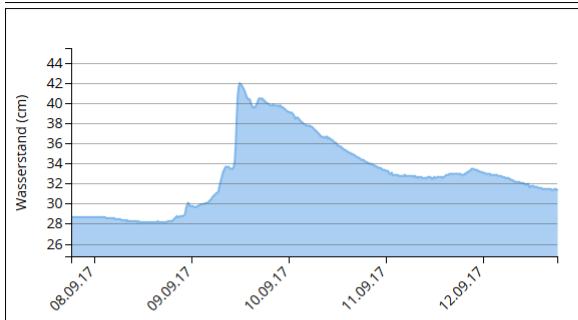
Niveaux d'eau



WASSERLÄUFE

Aperçu de la situation

WASSERSTAND AM PEGEL MICHELAU

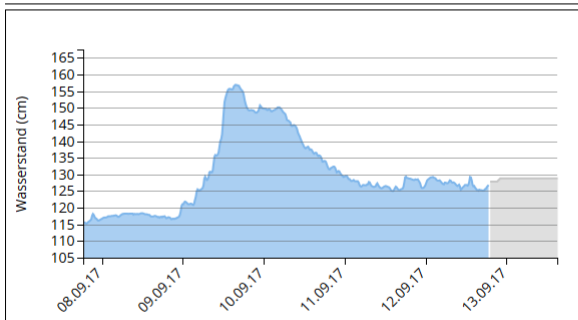


Messwert
Abschätzung

Betreiber:

LE GOUVERNEMENT
DU GRAND-DUCHÉ DE LUXEMBOURG
Ministère du Développement durable
et des Infrastructures
Administration de la gestion de l'eau

WASSERSTAND AM PEGEL DIEKIRCH



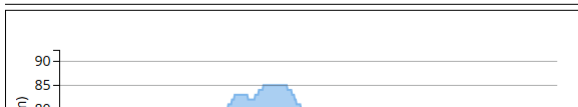
Messwert
Abschätzung

Cote de vigilance: 330 cm
Cote d'alerte 380 cm

Betreiber:

LE GOUVERNEMENT
DU GRAND-DUCHÉ DE LUXEMBOURG
Ministère du Développement durable
et des Infrastructures
Administration de la gestion de l'eau

WASSERSTAND AM PEGEL BOLLENDORF

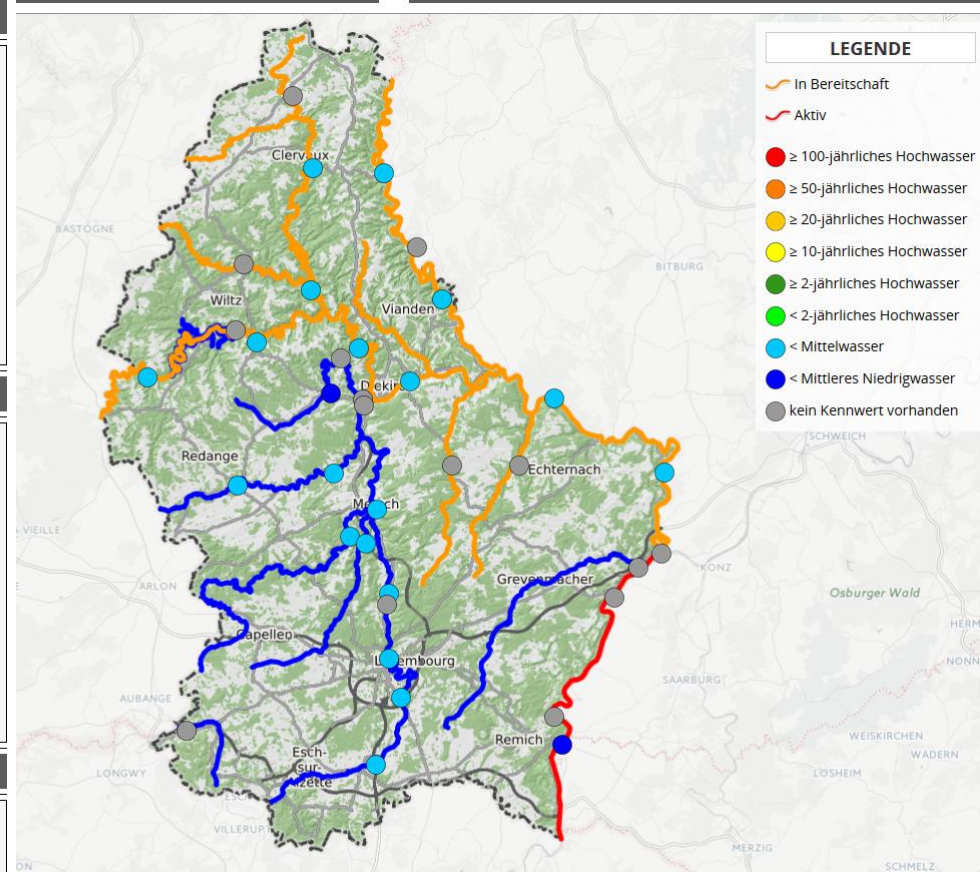


Messwert
Abschätzung

Cote de vigilance: 375 cm

Betreiber:

LE GOUVERNEMENT
DU GRAND-DUCHÉ DE LUXEMBOURG
Ministère du Développement durable
et des Infrastructures
Administration de la gestion de l'eau





En phase de vigilance et phase d'alerte, mise à disposition de bulletins de crues

The screenshot shows the website's navigation bar with the logo, language options (DE, FR, LU), and menu items: START, KONTAKT, IMPRESSUM, INFORMATIONEN, KONTO, and social media icons. Below is a banner image of a river. A secondary navigation bar contains icons for NACHRICHTEN, WARNUNGEN, KARTE, and WASSERLÄUF. The main content area is divided into two sections: ALZETTE, SAUER, SYRE, CHIERS and MOSEL. Each section features a map and a status box. The Alzette/Sauer/Syre/Chiers section is dated Monday, 11.09.2017 14:36, and states that the flood warning service is ready for updates. The Mosel section is dated Wednesday, 06.09.2017 14:57, and states that the service is active and updated at least twice daily or when the situation changes. A footer contains the copyright notice: © copyright 2017 | Administration de la gestion de l'eau.

HOCHWASSERINFORMATION

Freitag, den 03.06.2016, 10:00 Uhr

1. Wetterlage

Am Nachmittag ziehen von Nordosten her aufkommende Schauer und Gewitter, die teilweise kräftig und unwetterartig ausfallen können. Es ist lokal mit Starkregen um 20 l/m² in einer Stunde zu rechnen. In der Nacht zu Samstag ziehen die Gewitter nach Frankreich ab. In den nächsten Tagen sind weitere Niederschläge zu erwarten.

Gemessene Niederschläge der letzten 24 Stunden :

Einzugsgebiet Livange :	Einzugsgebiet Sauer :	Einzugsgebiet Our :
8 mm	Bigonville: 20 mm	Heinerscheid: 21 mm
Mersch: 10 mm		

Vorhersagte Niederschläge für die kommenden 24 Stunden im Mittel (Quelle DWD):

Einzugsgebiet Alzette :	Einzugsgebiet Sauer 12-17 mm :	Einzugsgebiet Our :
20 mm		20 mm

2. Abflusslage

Durch die aufziehende Front können vor allem die Pegel im Osten des Landes an Obersauer, Attert, Wark und Mamer mit den einsetzenden Niederschlägen ab Nachmittag stark ansteigen. Am Pegel Bissen, Mersch und Ettelbrück/Alzette kann die Meldhöhe I (cote de vigilance) ab Abend erreicht bzw. überschritten werden. Die Pegel an der oberen Alzette, der Our und der Untersauer erreichen ihre Scheitel erst im Laufe des morgigen Tages. Am Pegel Bolledorf wird morgen ein Höchststand von 360 cm erwartet. Am Pegel Diekirch wird die Meldehöhe I (420 cm) voraussichtlich im Laufe des Abends überschritten. Die kleineren Gewässer im Nordwesten sowie die Syre zeigen vorerst eine fallende Tendenz.

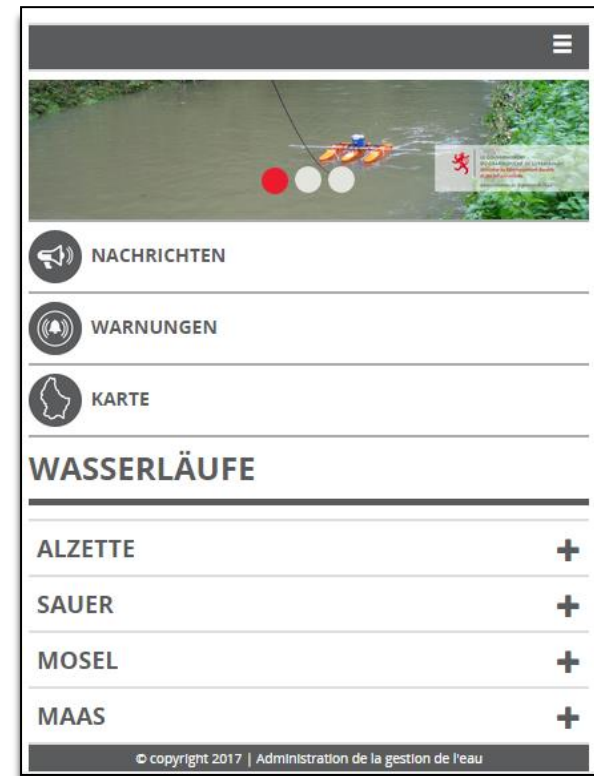
Aufgrund der instabilen Wetterlage können die Vorhersagen kurzfristig wieder ändern. Bei einsetzendem Platzregen ist an allen kleineren Gewässern mit schnell steigenden Wasserständen zu rechnen.

www.inondations.lu



➤ Nouveautés

- Affichage des données mesurées au pas de temps de 15 min
- Abonnement par mail aux bulletins de crues
- Version mobile





➤ Nouveautés

- Affichage des données mesurées au pas de temps de 15 min
- Abonnement par mail aux bulletins de crues
- Version mobile
- Beaucoup plus d'informations sur
 - Les stations
 - Le principe de la prévision de crue
 - Les méthodes de travail du Service hydrométrie
- Rubrique « Actualités »



Merci pour votre attention



WER SIND WIR?

Administration de la gestion de l'eau
Division de l'hydrologie – Service hydrom trie
10, route d'Ettelbr ck
L-9230 Diekirch
T l : (+352) 24 556 – 622
E-Mail: hydrometrie@eau.etat.lu

Adresse postale: B.P. 172, L-9202 Diekirch

