



# « Besser Loft fir méi Liewensqualitéit »

## Pressekonferenz

Miesskampagne an Zesummenaarbecht  
mat de Gemengen

Bertrange, 10.01.2018

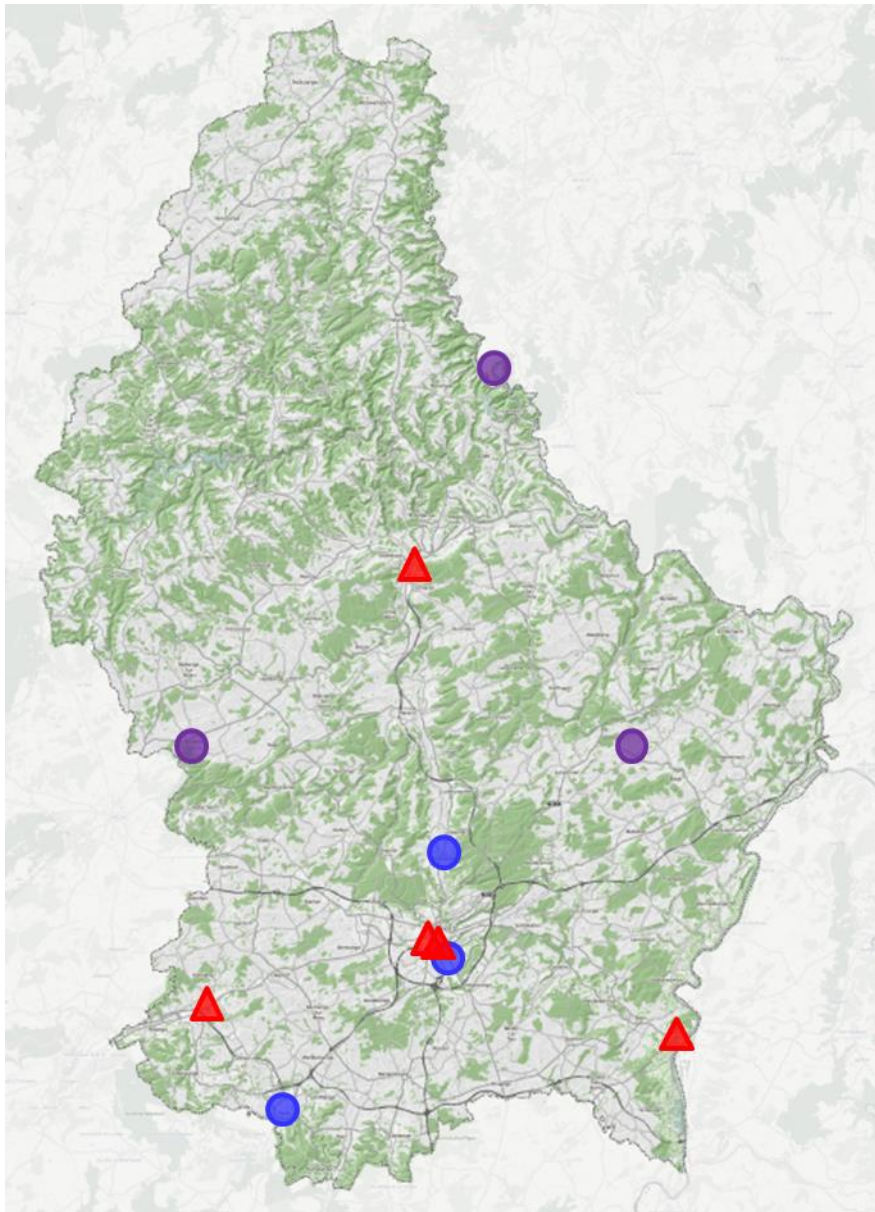


**myenergy**  
Luxembourg



LE GOUVERNEMENT  
DU GRAND-DUCHÉ DE LUXEMBOURG  
Ministère du Développement durable  
et des Infrastructures

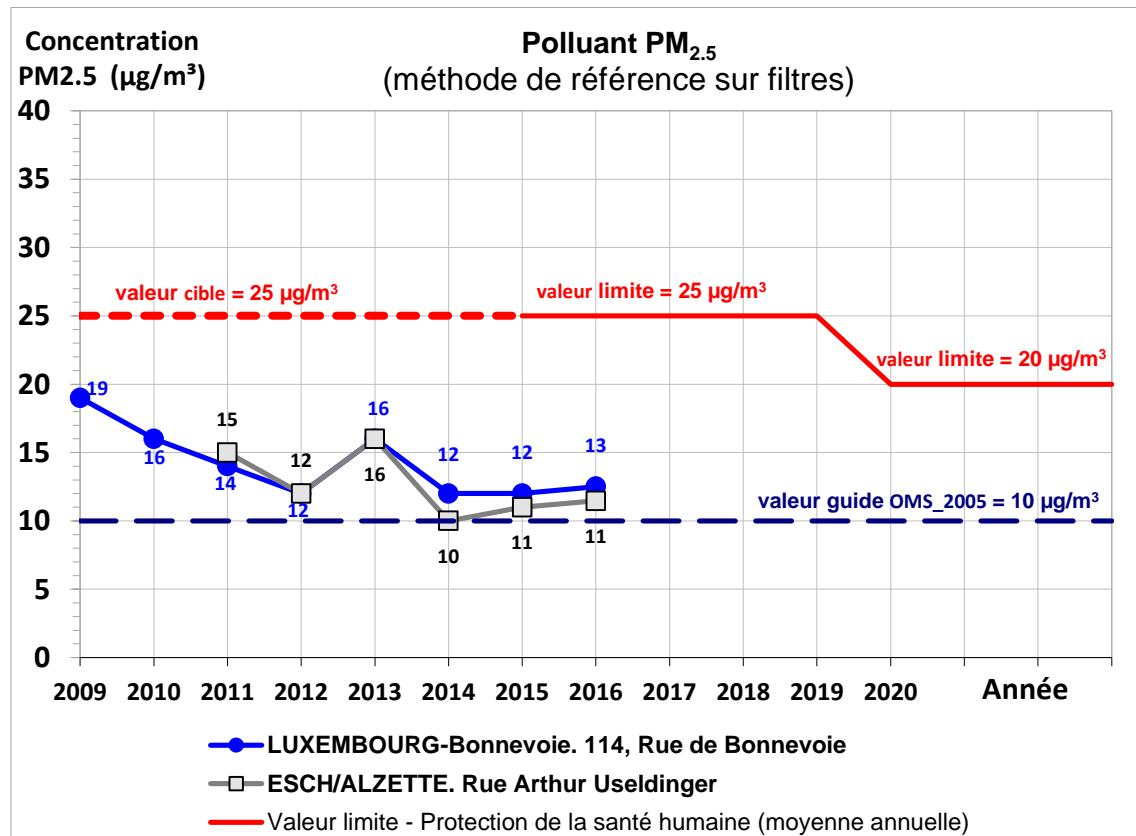
Administration de l'environnement



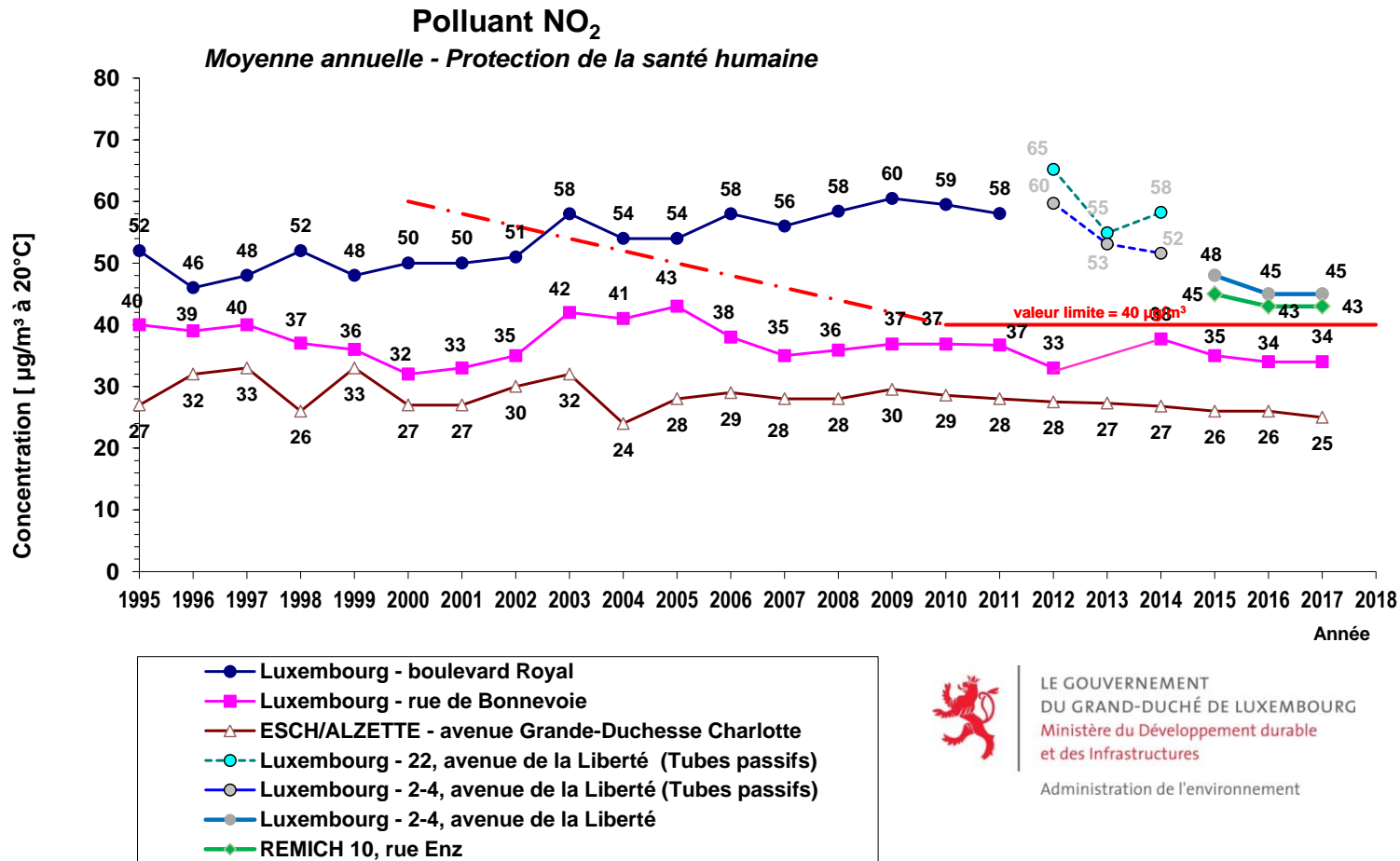
## Stations de mesurage en continu de l'Administration de l'environnement

- Les critères de la directive 2008/50/CE concernant le nombre minimal de stations de mesure sont largement respectés

- Mesurage de fond en milieu rural
- Mesurage de fond en milieu urbain
- ▲ Mesurage du trafic



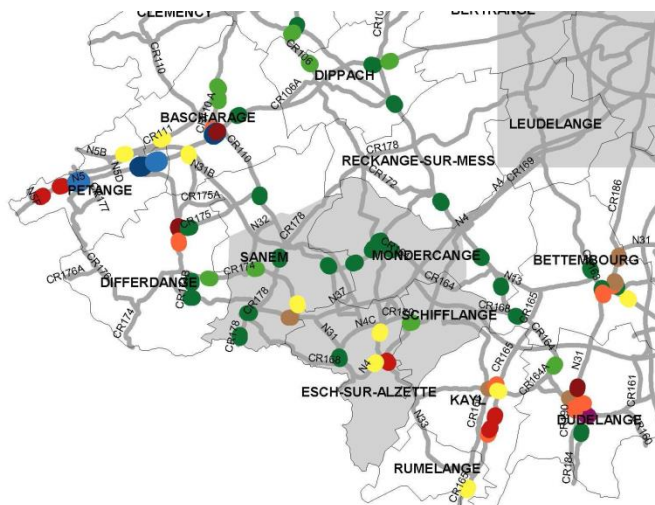
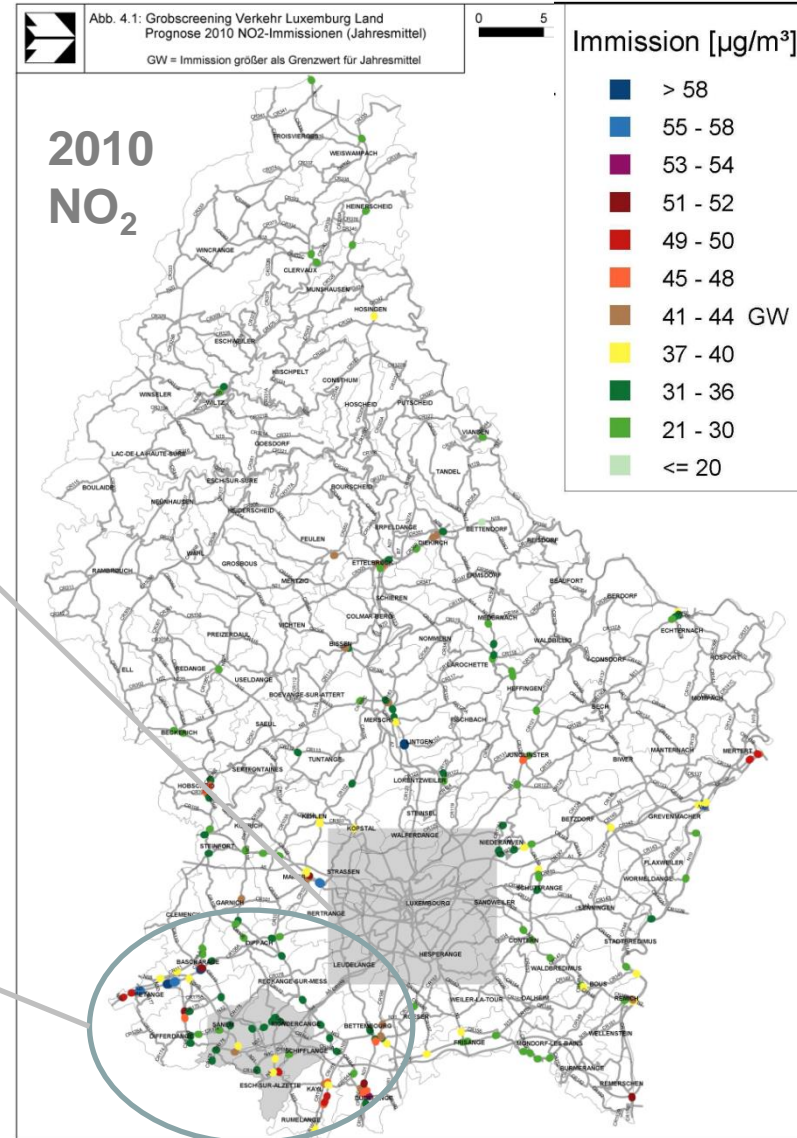
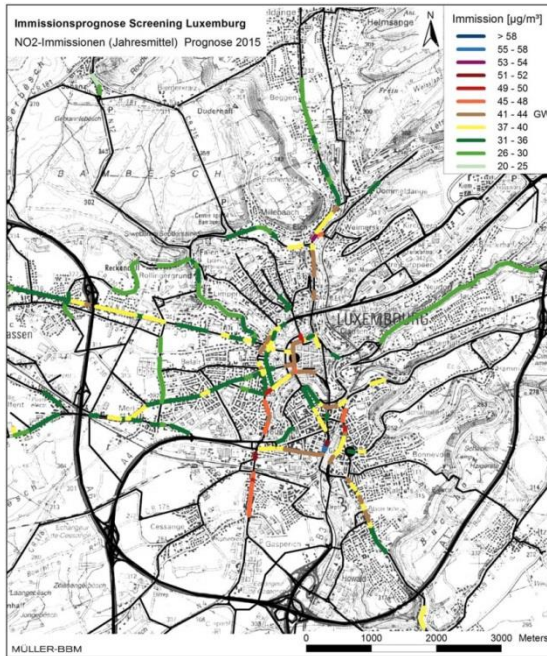
- Toutes les valeurs limites pour les poussières fines dans l'air ambiant sont respectées.
- Des efforts sont à poursuivre pour baisser les niveaux de PM<sub>2,5</sub> en-dessous de la valeur guide de l'OMS.



- La valeur limite annuelle pour le NO<sub>2</sub> dans l'air ambiant est dépassée localement le long de routes à trafic intense et construction dense.

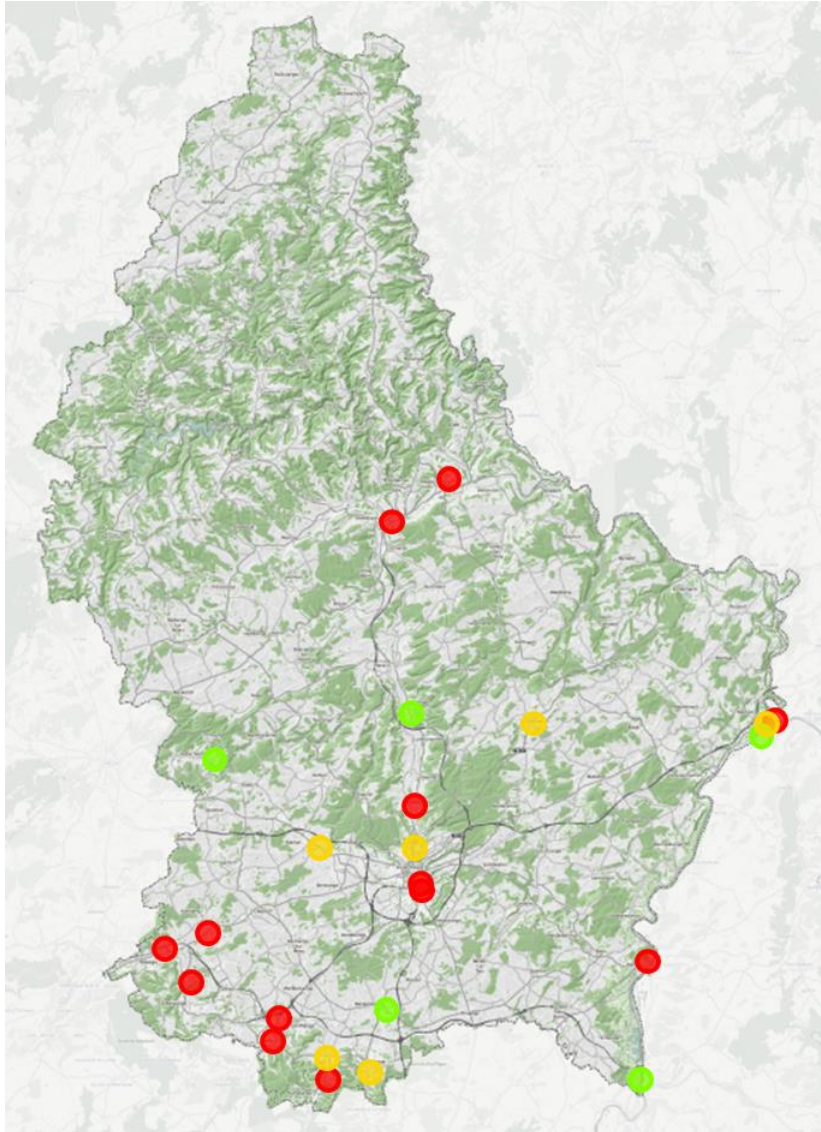


# Modélisation de la qualité de l'air (hotspots)





## Mesurage du NO<sub>2</sub> par tubes passifs (moyenne annuelle)

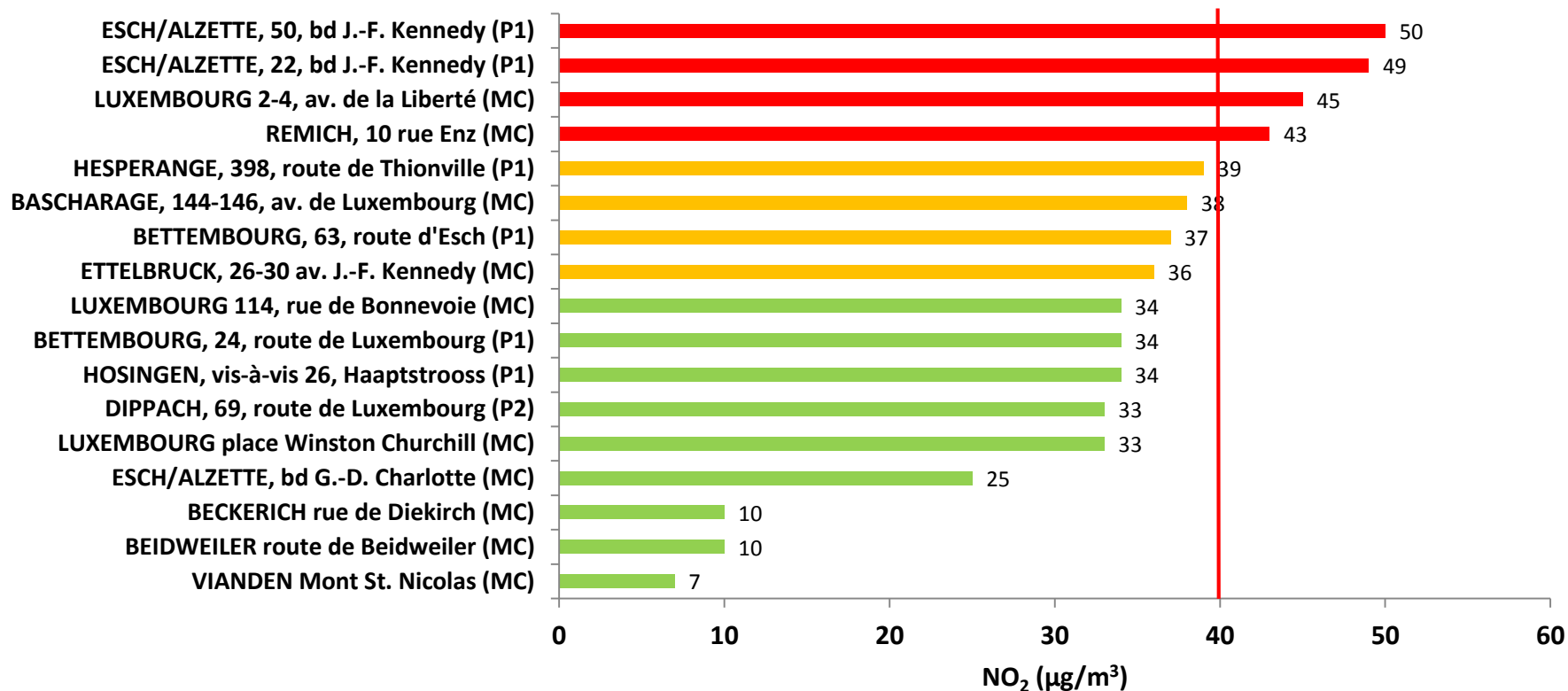


Valeur limite annuelle: 40 µg/m<sup>3</sup>

- Valeur limite annuelle dépassée
- Indifférent (37-43 µg/m<sup>3</sup>)
- Valeur limite annuelle respectée

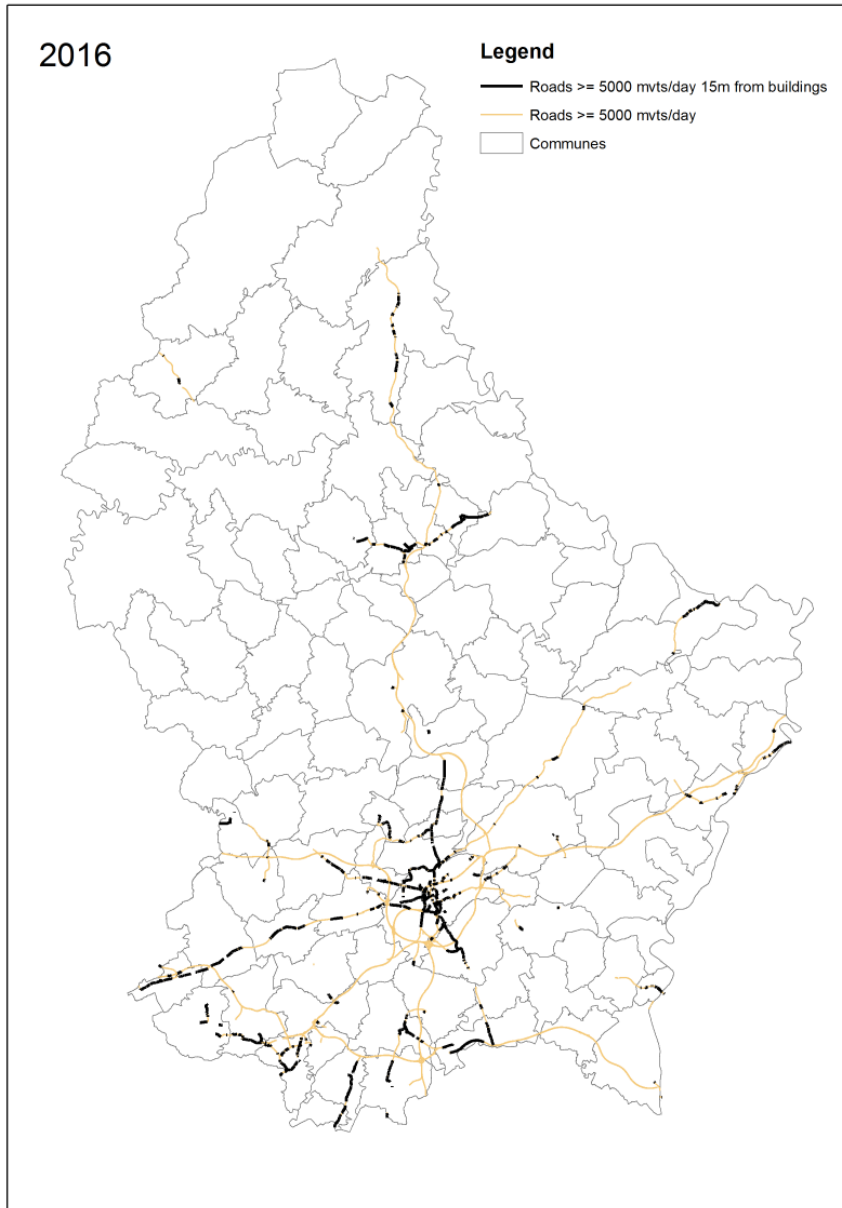


## Mesurages en 2017 (provisoires)



(MC) mesures en continu  
(P1) tubes passifs (11.1. - 15.11.)  
(P2) tubes passifs (11.1. - 5.4.)

valeur limite dépassée  
indifférent (P:36-44, MC: 38-42)  
valeur limite respectée



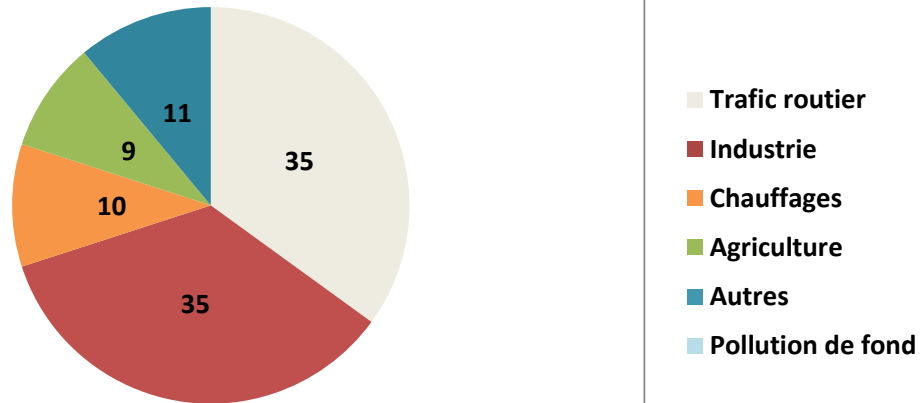
## Modélisation de la qualité de l'air le long de

- 130 km de routes
  - urbanisées et avec
  - un trafic journalier de plus de 5000 véhicules

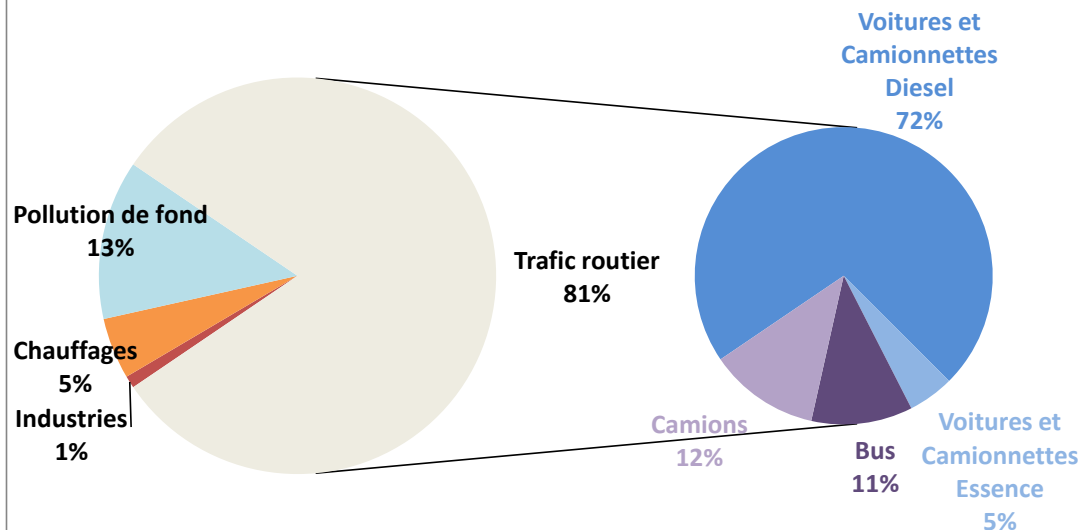




## Emissions nationales de NO<sub>x</sub> en 2015 (%)



## Immission moyenne NO<sub>x</sub> en 2015 aux "Hotspots" (%)





- Mesures au niveau européen
  - Respect des normes Euro dans les conditions de conduites réelles
  
- Mesures au niveau national et local
  1. Réduction du trafic individuel motorisé
  2. Promotion des transports en commun (propres)
  3. Trafic individuel motorisé alternatif (dédiélisation)
  4. Amélioration de la fluidité du trafic
  5. Aspects d'aération à considérer au niveau municipal
  6. Prévention de l'incinération des déchets de verdure
  7. Information et sensibilisation
  
- **Le programme a été adopté en juin 2017**

[http://www.environnement.public.lu/air\\_bruit/dossiers/Programme-national-de-qualite-de-l\\_air/index.html](http://www.environnement.public.lu/air_bruit/dossiers/Programme-national-de-qualite-de-l_air/index.html)



## Zone shared space à Bertrange

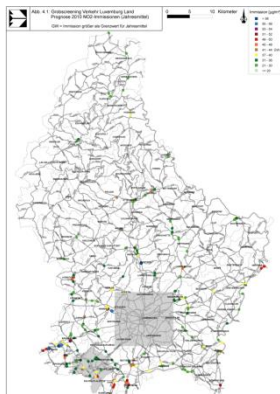


Source: Commune de Bertrange



## Mise en oeuvre du programme national de qualité de l'air adopté en juin 2017

- Mise à jour de la modélisation des hotspots
- Mesurages aux hotspots
- Elaboration d'une « App » Qualité de l'air basée sur un indice géo-localisé
- Impliquer les communes en intégrant la qualité de l'air dans le « Klimapakt » avec notamment organisation d'une **campagne de mesurage commune**



Commune de **Hesperange**, première commune ayant obtenue en 2017 la certification complémentaire « qualité de l'air »



- Campagne dans le contexte du « **Klimapakt Loftqualität** »
  - Sensibiliser les communes et leurs habitants à la qualité de l'air
  - Motiver les communes de contribuer à l'amélioration de la qualité de l'air
  - Communiquer les efforts entrepris pour améliorer la qualité de l'air
  
- Campagne de mesurage commune
  - Respecter les règles d'implantation prévues par la directive 2008/50/CE relative à la qualité de l'air ambiant
  - Utiliser le même dispositif de mesurage et obtenir des résultats comparables
  
- Améliorer l'information des citoyens
- Mesurages complémentaires aux mesurages de l'AEV





- Mesurages de l'NO<sub>2</sub> par tubes passifs
  - Méthode conforme à l'annexe I.A de la directive 2008/50/CE
- Points de mesurages déterminés par les communes
  - Assistance de l'AEV
  - Coordination avec l'AEV afin d'éviter des doubles emplois
- Commande commune par l'AEV auprès du « LUBW » (Landesanstalt für Umwelt, Messungen und Naturschutz Baden-Württemberg)





## Prestations AEV

- Commande unique pour toutes les communes
- Assistance au choix des points de mesurage
- Formation des agents en charge de la mise en place des tubes passifs
- Mise à disposition du dispositif de mesurage
- Distribution, collecte et envoi des tubes passifs
- Traitement des données d'analyses et envoi des données aux communes

## Prestations Communes

- Mise en place de points de mesurage (dispositifs de mesurages)
- Changement des tubes passifs toutes les 2 semaines
- Enlever et rapporter les tubes passifs à l'AEV
- Remplir le protocole de mesurage



## Pour l'AEV

- Large campagne de mesure à échelle nationale au cours d'une seule année
- Affinement des modèles avec les résultats obtenus

## Pour les Communes

- Support logistique et conceptuel par l'AEV
- Réduction des coûts à cause de la commande unique
- Evaluation précise de l'état de la qualité de l'air
- Profiter des modèles affinés dans les années à venir
- Points pour le « Klimapakt-Loftqualität »

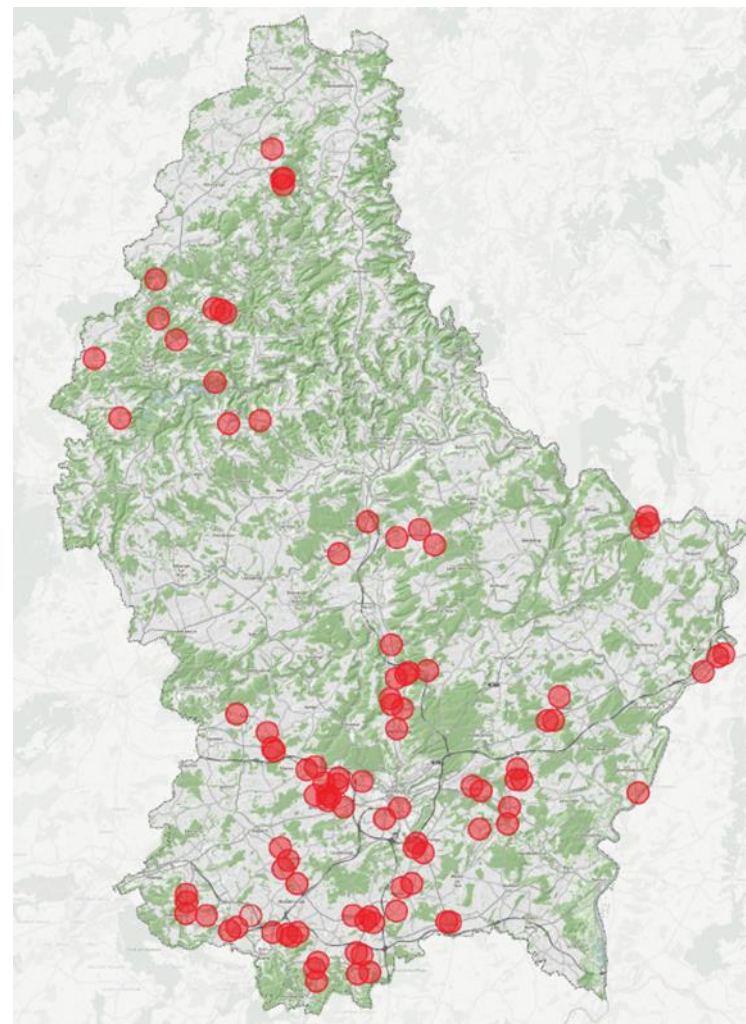


- **36 communes**
  
- **Phase 1** du 10.01 au 04.04.2018
  - 98 points de mesurages
  - 588 échantillons
  
- **Phase 2** du 04.04. au 12.12.2018
  - Prévision: 36 points de mesurages
  - 684 échantillons
  - Plusieurs points prévus en fonction des 1<sup>ers</sup> résultats
  - Révision des points en février 2018

# Les communes engagées



Commune	Nombre de points de mesurage
Bertrange	6
Bettembourg	4
Betzdorf	3
Bissen	1
Boulaide( NP Öewersauer)	1
Clervaux (SICLER)	4
Colmar-Berg	1
Contern	3
Differdange	4
Dudelange	4
Echternach	3
Esch/Alzette	1
Esch-sur-Sûre ( NP Öewersauer)	3
Frisange	2
Hesperange	3
Kayl	3
Koerich	2
Lac de la Haute Sûre ( NP Öewersauer)	1
Lintgen	1
Lorentzweiler	4
Luxembourg	2
Mamer	4
Mertert	3
Nommern	3
Reckange	4
Roeser	3
Sandweiler	2
Sanem	3
Schifflange	3
Schuttrange	3
Steinsel	3
Strassen	3
Walferdange	1
Wanseler ( NP Öewersauer)	2
Wiltz ( NP Öewersauer)	4
Wormeldange	1
<b>Total Communes</b>	<b>36</b>
<b>Total Placettes</b>	<b>98</b>







Merci de votre attention