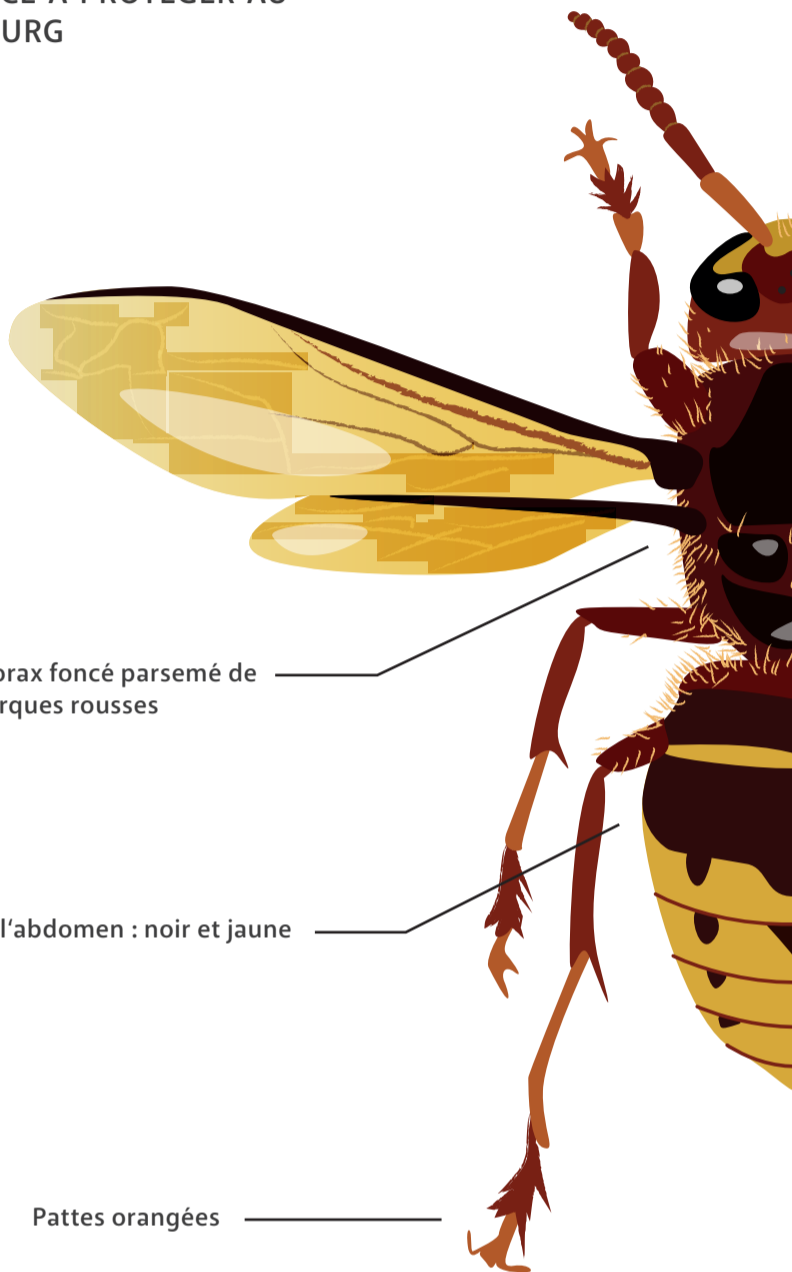


COMMENT DIFFÉRENCIER LES FRELONS ?

FRELON EUROPÉEN

Vespa crabro

UNE ESPÈCE À PROTÉGER AU LUXEMBOURG



Thorax foncé parsemé de marques rousses

Couleur de l'abdomen : noir et jaune

Pattes orangées

Tête jaune et brune

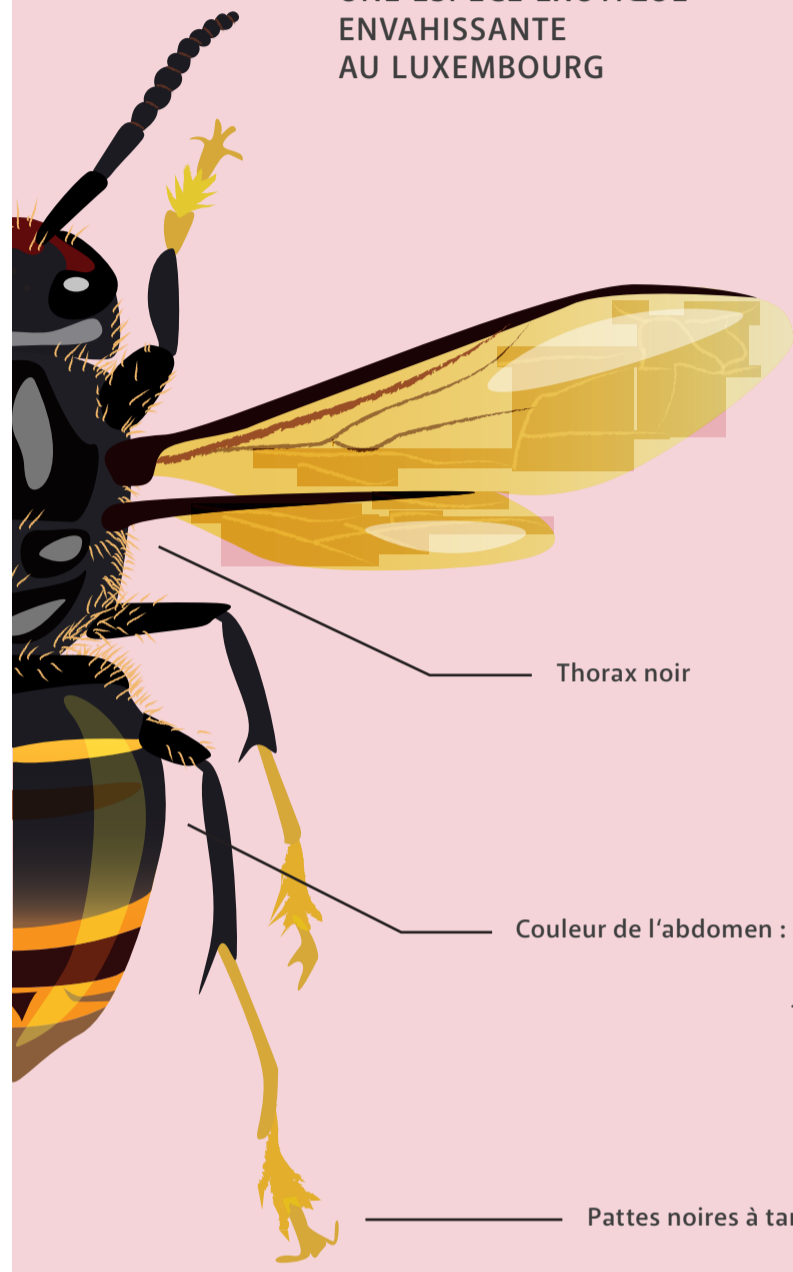


Longueur :
• ouvrière 18-25 mm
• reine jusqu'à 35 mm

FRELON ASIATIQUE À PATTES JAUNES

Vespa velutina nigrithorax

UNE ESPÈCE EXOTIQUE ENVAHISSANTE AU LUXEMBOURG



Thorax noir

Couleur de l'abdomen : à dominante noir, une seule bande jaune orangé

Pattes noires à tarsi jaunes

Partie frontale de la tête de couleur jaune orange



Longueur :
• ouvrière 17-24 mm
• reine jusqu'à 35 mm

SIGNALER SA PRÉSENCE

Administration de la nature et des forêts
81, avenue de la Gare
L-9233 Diekirch

Tél : 247 56600 ou courriel : vespa@neobiota.lu ou www.inaturalist.org



Administration
de la nature et des forêts