

## Texte coordonné

### **Règlement grand-ducal modifié du 6 novembre 2009 portant désignation des zones spéciales de conservation**

**Art. 1<sup>er</sup>.** (1.) La liste nationale relative à la directive 92/43/CEE figurant à l'annexe 5 de la loi modifiée du 19 janvier 2004 concernant la protection de la nature et des ressources naturelles est remplacée par la liste figurant au point 1 de l'annexe 1 du présent règlement.

(2.) La carte 2 de la loi précitée est remplacée par la carte 1 de l'annexe 1 du présent règlement.

**Art. 2.** Sont désignées comme zones spéciales de conservation les zones de la liste nationale figurant au tableau 1 de l'annexe 1 du présent règlement. La délimitation des zones est indiquée sur les plans figurant à l'annexe 2 du présent règlement. Toutefois les surfaces occupées par les chemins repris, les routes nationales et les autoroutes, incluant les assises routières, les accotements et les talus construits, existant au moment de l'entrée en vigueur du présent règlement ne font pas partie des zones spéciales de conservation.

**Art. 3.** Les zones spéciales de conservation visées à l'article 2 sont désignées en vue du maintien ou, le cas échéant, le rétablissement dans un état de conservation favorable, des habitats naturels et habitats d'espèces qui leur sont associés aux tableaux 2 et 3 de l'annexe 1 du présent règlement.

**Art. 4.** Pour chaque zone spéciale de conservation, les objectifs de conservation principaux suivants sont à atteindre, le cas échéant, à travers les mesures de conservation visées aux articles 37 et 38 de la loi modifiée du 19 janvier 2004 concernant la protection de la nature et des ressources naturelles:

#### **(1.) Vallée de l'Our de Ouren à Wallendorf-Pont (LU0001002)**

- (a.) maintien et amélioration de la qualité de l'eau et de la structure de l'Our et de ses affluents; en particulier maintien dans un état de conservation favorable respectivement restauration des rivières avec végétation du Ranunculion fluitantis et du Callitriche-Batrachion (3260) et des populations de la Lamproie de Planer *Lampetra planeri* et du Saumon *Salmo salar*
- (b.) maintien dans un état de conservation favorable des roches siliceuses avec végétation pionnière (8230) et des pentes rocheuses siliceuses avec végétation chasmophytique (8220)
- (c.) maintien dans un état de conservation favorable respectivement restauration des prairies à Molinie (6410), des formations herbeuses à Nard (6230\*) et des prairies maigres de fauche (6510)
- (d.) maintien dans un état de conservation favorable et extension surfacique des mégaphorbiaies (6430)
- (e.) maintien dans un état de conservation favorable, restauration et extension surfacique des forêts alluviales (91E0\*)
- (f.) maintien dans un état de conservation favorable des forêts de ravin (9180\*)
- (g.) maintien dans un état de conservation favorable des hêtraies du Luzulo-Fagetum (9110)
- (h.) maintien dans un état de conservation favorable et restauration des populations de l'Ecaille chinée *Callimorpha quadripunctaria* et de la Cordulie à corps fin *Oxygastra curtisii*
- (i.) maintien dans un état de conservation favorable et restauration de la population de la Moule perlière *Margaritifera margaritifera* et de la Mulette épaisse *Unio crassus*
- (j.) restauration de la population de la Loutre *Lutra lutra*
- (k.) maintien dans un état de conservation favorable et restauration des populations du Grand murin *Myotis myotis* et du Murin à oreilles échancrées *Myotis emarginatus*

**(2.) Vallée de la Tretterbaach (LU0001003)**

- (a.) maintien et amélioration de la qualité de l'eau et de la structure de la Troine et de ses affluents; en particulier maintien dans un état de conservation favorable et restauration de la population de la Lamproie de Planer *Lampetra planeri*
- (b.) maintien dans un état de conservation favorable et restauration des formations herbeuses à Nard (6230\*), des prairies à Molinie (6410) et des prairies maigres de fauche (6510)

**(3.) Weicherdange – Bréichen (LU0001004)**

- (a.) maintien dans un état de conservation favorable et restauration des formations herbeuses à Nard (6230\*) et des prairies à Molinie (6410)

**(4.) Vallée supérieure de la Wiltz (LU0001005)**

- (a.) maintien et amélioration de la qualité de l'eau et de la structure de la Wiltz et de ses affluents; en particulier maintien dans un état de conservation favorable et restauration de la population de la Lamproie de Planer *Lampetra planeri*
- (b.) maintien dans un état de conservation favorable des prairies maigres de fauche (6510)
- (c.) maintien dans un état de conservation favorable, restauration et extension surfacique des forêts alluviales (91E0\*)
- (d.) maintien dans un état de conservation favorable et restauration des forêts de ravin (9180\*)
- (e.) restauration de la population de la Loutre *Lutra lutra*

**(5.) Vallées de la Sûre, de la Wiltz, de la Clerve et du Lellgerbaach (LU0001006)**

- (a.) maintien et amélioration de la qualité de l'eau et de la structure de la Sûre, de la Wiltz, de la Clerve, de la Lellgerbaach et de leurs affluents; en particulier maintien dans un état de conservation favorable respectivement restauration des rivières avec végétation du Ranunculion fluitantis et du Callitriche-Batrachion (3260) et des populations de la Lamproie de Planer *Lampetra planeri* et du Saumon *Salmo salar*
- (b.) maintien dans un état de conservation favorable des roches siliceuses avec végétation pionnière (8230), des pentes rocheuses siliceuses avec végétation chasmophytique (8220) et des éboulis siliceux (8150)
- (c.) maintien dans un état de conservation favorable et restauration des formations herbeuses à Nard(6230\*) et des prairies maigres de fauche (6510)
- (d.) maintien dans un état de conservation favorable et extension surfacique des mégaphorbiaies (6430)
- (e.) maintien dans un état de conservation favorable et restauration des landes sèches (4030) et des pelouses sèches (6210\*)
- (f.) maintien dans un état de conservation favorable respectivement restauration des forêts de ravin (9180\*) et des hêtraies du Luzulo-Fagetum (9110)
- (g.) maintien dans un état de conservation favorable et extension surfacique des forêts alluviales (91E0\*)
- (h.) maintien dans un état de conservation favorable et restauration des populations de l'Ecaille chinée *Callimorpha quadripunctaria* et du Damier de la succise *Euphydryas aurinia*

**(6.) Vallée supérieure de la Sûre / Lac du barrage (LU0001007)**

- (a.) maintien et amélioration de la qualité de l'eau et de la structure de la Sûre et de ses affluents; en particulier maintien dans un état de conservation favorable et restauration des populations de la Bouvière *Rhodeus sericeus amarus* et de la Lamproie de Planer *Lampetra planeri*
- (b.) maintien dans un état de conservation favorable des roches siliceuses avec végétation pionnière (8230), des pentes rocheuses siliceuses avec végétation chasmophytique (8220) et des éboulis siliceux (8150)
- (c.) maintien dans un état de conservation favorable respectivement restauration des formations herbeuses à Nard (6230\*) et des prairies à Molinie (6410)

- (d.) maintien dans un état de conservation favorable et restauration des tourbières de transition (7140), des mégaphorbiaies (6430) et des prairies maigres de fauche (6510)
- (e.) maintien dans un état de conservation favorable, restauration et extension surfacique des forêts alluviales (91E0\*)
- (f.) maintien dans un état de conservation favorable et restauration des forêts de ravin (9180\*) et des hêtraies du Luzulo-Fagetum (9110)
- (g.) maintien dans un état de conservation favorable et restauration des populations de la Loutre *Lutra lutra* et de la Mulette épaisse *Unio crassus*

**(7.) Vallée de la Sûre moyenne de Esch/Sûre à Dirbach (LU0001008)**

- (a.) maintien et amélioration de la qualité de l'eau et de la structure de la Sûre et de ses affluents; en particulier maintien dans un état de conservation favorable respectivement restauration des rivières avec végétation du Ranunculion fluitantis et du Callitricho-Batrachion (3260) et des populations de la Lamproie de Planer *Lampetra planeri* et du Saumon *Salmo salar*
- (b.) maintien dans un état de conservation favorable et restauration des prairies maigres de fauche (6510)
- (c.) maintien dans un état de conservation favorable des roches siliceuses avec végétation pionnière (8230), des pentes rocheuses siliceuses avec végétation chasmophytique (8220) et des éboulis siliceux (8150)
- (d.) maintien dans un état de conservation favorable et restauration de la population de l'Ecaille chinée *Callimorpha quadripunctaria*

**(8.) Grosbous – Neibruch (LU0001010)**

- (a.) maintien et amélioration de la qualité de l'eau et de la structure de la Wark et de ses affluents; en particulier maintien dans un état de conservation favorable et restauration des rivières avec végétation du Ranunculion fluitantis et du Callitricho-Batrachion (3260)
- (b.) maintien dans un état de conservation favorable et restauration des eaux stagnantes, oligotrophes à mésotrophes avec végétation du Littorelletea uniflorae et/ou du Isoeto-Nanojuncetea (3130)
- (c.) maintien dans un état de conservation favorable et restauration des prairies à Molinie (6410)
- (d.) maintien dans un état de conservation favorable des tourbières boisées (91D0\*)
- (e.) maintien dans un état de conservation favorable et extension surfacique des forêts alluviales (91E0\*)
- (f.) maintien dans un état de conservation favorable des hêtraies du Luzulo-Fagetum (9110)

**(9.) Vallée de l'Ernz noire / Beaufort / Berdorf (LU0001011)**

- (a.) maintien et amélioration de la qualité de l'eau et de la structure de l'Ernz noire, de la Aesbaach, de la Lauterbornerbaach et de leurs affluents; en particulier maintien dans un état de conservation favorable et restauration des rivières avec végétation du Ranunculion fluitantis et du Callitricho-Batrachion (3260) et des populations de la Lamproie de Planer *Lampetra planeri* et du Saumon *Salmo salar*
- (b.) maintien dans un état de conservation favorable et restauration des eaux oligo-mésotrophes calcaires avec végétation benthique à *Chara spp.* (3140)
- (c.) maintien dans un état de conservation favorable des sources pétrifiantes avec formation de tuf (7220\*)
- (d.) maintien dans un état de conservation favorable des roches siliceuses avec végétation pionnière (8230), des pentes rocheuses calcaires et siliceuses avec végétation chasmophytique (8210, 8220) ainsi que des grottes naturelles (8310)
- (e.) maintien dans un état de conservation favorable et restauration des landes sèches (4030), des pelouses sèches (6210\*), des tourbières de transition (7140) et des mégaphorbiaies (6430)

- (f.) maintien dans un état de conservation favorable des forêts de ravin (9180\*) et des tourbières boisées (91D0\*)
- (g.) maintien dans un état de conservation favorable et extension des forêts alluviales (91E0\*)
- (h.) maintien dans un état de conservation favorable des hêtraies acidophiles à *Ilex* (9120) et des hêtraies du Luzulo-Fagetum (9110) et du Asperulo-Fagetum (9130)
- (i.) maintien dans un état de conservation favorable de la population du Triton crêté *Triturus cristatus*
- (j.) maintien dans un état de conservation favorable et restauration des populations du Murin de Bechstein *Myotis bechsteinii*, du Grand murin *Myotis myotis*, du Murin à oreilles échancrées *Myotis emarginatus* et du Grand rhinolophe *Rhinolophus ferrumequinum*
- (k.) maintien dans un état de conservation favorable respectivement restauration des populations du Trichomanès remarquable *Trichomanes speciosum* et de la Dicrâne verte *Dicranum viride*

**(10.) Vallée de l'Attert de la frontière à Useldange (LU0001013)**

- (a.) maintien et amélioration de la qualité de l'eau et de la structure de l'Attert et de ses affluents; en particulier maintien dans un état de conservation favorable et restauration de la population de la Lamproie de Planer *Lampetra planeri*
- (b.) maintien dans un état de conservation favorable et restauration des prairies maigres de fauche (6510)
- (c.) maintien dans un état de conservation favorable des prairies à Molinie (6410)
- (d.) maintien dans un état de conservation favorable et restauration des tourbières de transition (7140)
- (e.) maintien dans un état de conservation favorable des forêts de ravin (9180\*) et des hêtraies du Asperulo-Fagetum (9130) et du Luzulo-Fagetum (9110)
- (f.) maintien dans un état de conservation favorable de la population du Triton crêté *Triturus cristatus*
- (g.) maintien dans un état de conservation favorable et restauration des populations du Murin de Bechstein *Myotis bechsteinii*, du Grand murin *Myotis myotis* et du Murin à oreilles échancrées *Myotis emarginatus* (h.) restauration de la population de la Loutre *Lutra lutra*

**(11.) Zones humides de Bissen et Fensterdall (LU0001014)**

- (a.) maintien dans un état de conservation favorable et restauration des prairies maigres de fauche (6510)
- (b.) maintien dans un état de conservation favorable des tourbières boisées (91D0\*)
- (c.) maintien dans un état de conservation favorable des lacs eutrophes naturels avec végétation du Magnopotamion ou Hydrocharition (3150)
- (d.) maintien dans un état de conservation favorable et extension surfacique des forêts alluviales (91E0\*)
- (e.) maintien dans un état de conservation favorable et restauration des chênaies du Stellario-Carpinetum (9160) et des hêtraies du Asperulo-Fagetum (9130) et du Luzulo-Fagetum (9110)
- (f.) maintien dans un état de conservation favorable de la population du Triton crêté *Triturus cristatus*

**(12.) Vallée de l'Ernz blanche (LU0001015)**

- (a.) maintien et amélioration de la qualité de l'eau et de la structure de l'Ernz blanche et de ses affluents
- (b.) maintien dans un état de conservation favorable des pentes rocheuses calcaires avec végétation chasmophytique (8210)
- (c.) maintien dans un état de conservation favorable et restauration des landes sèches à callune (4030), des pelouses sèches (6210\*) et des prairies maigres de fauche (6510)
- (d.) protection des grottes non exploitées par le tourisme (8310)

- (e.) maintien dans un état de conservation favorable et extension surfacique des forêts alluviales (91E0\*)
- (f.) maintien dans un état de conservation favorable des hêtraies du *Asperulo-Fagetum* (9130) et du *Luzulo-Fagetum* (9110)
- (g.) maintien dans un état de conservation favorable de la population du Triton crêté *Triturus cristatus*
- (h.) maintien dans un état de conservation favorable de la population du Grand murin *Myotis myotis*

**(13.) Herborn - Bois de Herborn / Echternach - Haard (LU0001016)**

- (a.) maintien dans un état de conservation favorable, respectivement restauration des pelouses sèches (6210\*) et des formations à *Juniperus* (5130)
- (b.) maintien dans un état de conservation favorable des hêtraies du *Luzulo-Fagetum* (9110) et du *Asperulo-Fagetum* (9130)
- (c.) conservation et restauration des populations du Grand murin *Myotis myotis* et du Murin à oreilles échancrées *Myotis emarginatus*
- (d.) maintien dans un état de conservation favorable et restauration de la population de la Dicrâne verte *Dicranum viride*

**(14.) Vallée de la Sûre inférieure (LU0001017)**

- (a.) maintien et amélioration de la qualité de l'eau et de la structure de la Sûre inférieure et de ses affluents; en particulier maintien dans un état de conservation favorable et restauration des rivières avec végétation du *Ranunculion fluitantis* et du *Callitricho-Batrachion* (3260) et des populations de la Lamproie de Planer *Lampetra planeri* et du Saumon *Salmo salar*
- (b.) maintien dans un état de conservation favorable des pentes rocheuses calcaires avec végétation chasmophytique (8210), des éboulis calcaires (8160\*) et des pelouses calcaires karstiques (6110\*)
- (c.) maintien dans un état de conservation favorable, respectivement restauration des pelouses sèches (6210\*) et des prairies maigres de fauche (6510)
- (d.) maintien dans un état de conservation favorable des hêtraies calcicoles (9150), des forêts de ravins (9180\*) et des hêtraies du *Asperulo-Fagetum* (9130)
- (e.) maintien dans un état de conservation favorable, restauration et extension surfacique des forêts alluviales (91E0\*)
- (f.) maintien dans un état de conservation favorable de la population du Grand murin *Myotis myotis*
- (g.) maintien dans un état de conservation favorable et restauration de la population de l'Écaille chinée *Callimorpha quadripunctaria*

**(15.) Vallée de la Mamer et de l'Eisch (LU0001018)**

- (a.) maintien et amélioration de la qualité de l'eau et de la structure de la Mamer et de l'Eisch et de leurs affluents; en particulier maintien dans un état de conservation favorable et restauration des rivières avec végétation du *Ranunculion fluitantis* et du *Callitricho-Batrachion* (3260) et de la population de la Lamproie de Planer *Lampetra planeri*
- (b.) maintien dans un état de conservation favorable des eaux oligo-mésotrophes calcaires avec végétation benthique à *Chara spp.* (3140)
- (c.) maintien dans un état de conservation favorable et restauration des pelouses calcaires de sables xériques (6120\*) et des pelouses calcaires karstiques (6110\*)
- (d.) maintien dans un état de conservation favorable des pentes rocheuses calcaires avec végétation chasmophytique (8210)
- (e.) maintien dans un état de conservation favorable et restauration des sources pétrifiantes avec formation de tuf (7220\*)
- (f.) maintien dans un état de conservation favorable des grottes (8310)

- (g.) maintien dans un état de conservation favorable et restauration des landes sèches à callune (4030)
- (h.) maintien dans un état de conservation favorable et restauration des prairies à Molinie (6410)
- (i.) maintien dans un état de conservation favorable et extension surfacique des mégaphorbiaies (6430)
- (j.) maintien dans un état de conservation favorable et extension surfacique des forêts alluviales (91E0\*)
- (k.) maintien dans un état de conservation favorable des hêtraies du Luzulo-Fagetum (9110) et du Asperulo-Fagetum (9130)
- (l.) maintien dans un état de conservation favorable de la population du Triton crêté *Triturus cristatus*
- (m.) maintien dans un état de conservation favorable des populations du Murin de Bechstein *Myotis bechsteinii*, du Grand murin *Myotis myotis*, du Murin à oreilles échancrées *Myotis emarginatus*, du Petit rhinolophe *Rhinolophus hipposideros* et du Grand rhinolophe *Rhinolophus ferrumequinum*

**(16.) Pelouses calcaires de la région de Junglinster (LU0001020)**

- (a.) maintien dans un état de conservation favorable et restauration des pelouses sèches (6210\*) et des formations à *Juniperus* (5130)
- (b.) maintien dans un état de conservation favorable des prairies maigres de fauche (6510)
- (c.) maintien dans un état de conservation favorable et restauration des prairies à Molinie (6410) et des tourbières de transition (7140)
- (d.) maintien dans un état de conservation favorable et restauration des hêtraies du Asperulo-Fagetum (9130), des hêtraies acidophiles à *Ilex* (9120) et des hêtraies calcicoles (9150)
- (e.) maintien dans un état de conservation favorable, restauration et extension surfacique des forêts alluviales (91E0\*)
- (f.) maintien dans un état de conservation favorable de la population du Grand murin *Myotis myotis*
- (g.) maintien dans un état de conservation favorable et restauration de la population du Damier de la succise *Euphydryas aurinia*

**(17.) Vallée de la Syre de Manternach à Fielsmillen (LU0001021)**

- (a.) maintien et amélioration de la qualité de l'eau et de la structure de la Syre et de la Schlambaach
- (b.) maintien dans un état de conservation favorable des pentes rocheuses calcaires avec végétation chasmophytique (8210)
- (c.) maintien dans un état de conservation favorable des prairies maigres de fauche (6510)
- (d.) maintien dans un état de conservation favorable et extension surfacique des mégaphorbiaies (6430)
- (e.) maintien dans un état de conservation favorable des forêts de ravins (9180\*)
- (f.) maintien dans un état de conservation favorable des hêtraies calcicoles (9150) et des hêtraies du Asperulo-Fagetum (9130)
- (g.) maintien dans un état de conservation favorable, restauration et extension surfacique des forêts alluviales (91E0\*)

**(18.) Grünewald (LU0001022)**

- (a.) maintien dans un état de conservation favorable et restauration des pelouses sèches (6210\*), des prairies maigres de fauche (6510) et des pelouses calcaires de sables xériques (6120\*)
- (b.) maintien dans un état de conservation favorable des hêtraies du Luzulo-Fagetum (9110) et du Asperulo-Fagetum (9130)



- (c.) maintien dans un état de conservation favorable et restauration des forêts de ravins (9180\*)
- (d.) maintien dans un état de conservation favorable et extension surfacique des forêts alluviales (91E0\*)
- (e.) maintien dans un état de conservation favorable des tourbières boisées (91D0\*)
- (f.) maintien dans un état de conservation favorable et restauration des populations du Murin de Bechstein *Myotis bechsteinii* et du Grand murin *Myotis myotis*
- (g.) maintien dans un état de conservation favorable et restauration de la population de la Dicrâne verte *Dicranum viride*

**(19.) Machtum - Pellembierg / Froumbierg / Greivenmaacherbiere (LU0001024)**

- (a.) maintien dans un état de conservation favorable des éboulis calcaires (8160\*), des pentes rocheuses calcaires avec végétation chasmophytique (8210) et des pelouses calcaires karstiques (6110\*)
- (b.) maintien dans un état de conservation favorable des grottes (8310)
- (c.) maintien dans un état de conservation favorable et restauration des pelouses sèches (6210\*)
- (d.) maintien dans un état de conservation favorable des fourrés de buis (5110)
- (e.) maintien dans un état de conservation favorable des forêts de ravins (9180\*) et des hêtraies calcicoles (9150)
- (f.) maintien dans un état de conservation favorable et restauration des populations du Murin de Bechstein *Myotis bechsteinii*, du Grand murin *Myotis myotis*, de la Barbastelle d'Europe *Barbastella barbastellus* et du Grand rhinolophe *Rhinolophus ferrumequinum*
- (g.) maintien dans un état de conservation favorable et restauration de la population de l'Écaille chinée *Callimorpha quadripunctaria*

**(20.) Hautcharage / Dahlem - Asselborner et Boufferdenger Muer (LU0001025)**

- (a.) maintien dans un état de conservation favorable et restauration des tourbières boisées (91D0\*) et des tourbières de transition (7140)
- (b.) maintien dans un état de conservation favorable des hêtraies du Asperulo-Fagetum (9130)
- (c.) maintien dans un état de conservation favorable de la population du Triton crêté *Triturus cristatus*

**(21.) Bertrange - Greivelsersbach / Bouffersbach (LU0001026)**

- (a.) maintien dans un état de conservation favorable des prairies à Molinie (6410) et des prairies maigres de fauche (6510)
- (b.) maintien dans un état de conservation favorable des chênaies du Stellario-Carpinetum (9160) et des hêtraies du Asperulo-Fagetum (9130)
- (c.) maintien dans un état de conservation favorable et restauration de la population du Triton crêté *Triturus cristatus*
- (d.) maintien dans un état de conservation favorable et restauration des populations du Cuivré des marais *Lycaena dispar* et de l'Écaille chinée *Callimorpha quadripunctaria*

**(22.) Sanem - Groussebesch / Schouweiler - Bitchenheck (LU0001027)**

- (a.) maintien dans un état de conservation favorable des prairies à Molinie (6410) et des prairies maigres de fauche (6510)
- (b.) maintien dans un état de conservation favorable des chênaies du Stellario-Carpinetum (9160) et des hêtraies du Asperulo-Fagetum (9130)
- (c.) maintien dans un état de conservation favorable, restauration et extension surfacique des forêts alluviales (91E0\*)
- (d.) maintien dans un état de conservation favorable et restauration des populations du Triton crêté *Triturus cristatus* et du Damier de la succise *Euphydryas aurinia*

**(23.) Differdange Est – Prenzebiorg / Anciennes mines et Carrières (LU0001028)**

- (a.) maintien dans un état de conservation favorable et restauration des sources pétrifiantes avec formation de tuf (7220\*)
- (b.) maintien dans un état de conservation favorable des éboulis calcaires (8160\*)
- (c.) maintien dans un état de conservation favorable des grottes (8310)
- (d.) maintien dans un état de conservation favorable des pelouses sèches (6210\*) et des pelouses calcaires karstiques (6110\*)
- (e.) maintien dans un état de conservation favorable des pelouses maigres de fauche (6510)
- (f.) maintien dans un état de conservation favorable des forêts de ravin (9180\*), des hêtraies calcicoles (9150) et des hêtraies du Asperulo-Fagetum (9130)
- (g.) maintien dans un état de conservation favorable et extension surfacique des forêts alluviales (91E0\*)
- (h.) maintien dans un état de conservation favorable de la population du Triton crêté *Triturus cristatus*
- (i.) maintien dans un état de conservation favorable des populations du Murin de Bechstein *Myotis bechsteinii*, du Grand murin *Myotis myotis*, du Murin à oreilles échancrées *Myotis emarginatus* et du Grand rhinolophe *Rhinolophus ferrumequinum*
- (j.) maintien dans un état de conservation favorable et restauration des populations du Damier de la succise *Euphydryas aurinia* et du Cuivré des marais *Lycaena dispar*

**(24.) Région de la Moselle supérieure (LU0001029)**

- (a.) maintien dans un état de conservation favorable des lacs eutrophes avec végétation du Magnopotamion ou Hydrocharition (3150) et des eaux stagnantes, oligotrophes à mésotrophes avec végétation du Littorelletea uniflorae et/ou du Isoeto-Nanojuncetea (3130)
- (b.) maintien dans un état de conservation favorable des eaux oligo-mésotrophes calcaires avec végétation benthique à *Chara spp.* (3140)
- (c.) maintien dans un état de conservation favorable des pentes rocheuses calcaires avec végétation chasmophytique (8210)
- (d.) maintien dans un état de conservation favorable respectivement restauration des prairies maigres de fauche (6510) et des pelouses sèches (6210\*)
- (e.) maintien dans un état de conservation favorable des forêts de ravin (9180\*), des hêtraies calcicoles (9150) et des hêtraies du Asperulo-Fagetum (9130)
- (f.) maintien dans un état de conservation favorable de la population du Triton crêté *Triturus cristatus*
- (g.) maintien dans un état de conservation favorable des populations du Grand rhinolophe *Rhinolophus ferrumequinum* et du Murin à oreilles échancrées *Myotis emarginatus*
- (h.) maintien dans un état de conservation favorable et restauration des populations de l'Écaille chinée *Callimorpha quadripunctaria* et du Cuivré des marais *Lycaena dispar*

**(25.) Esch-sur-Alzette sud-est - Anciennes minières / Ellergronn (LU0001030)**

- (a.) maintien dans un état de conservation favorable et restauration des lacs eutrophes naturels avec végétation du Magnopotamion ou Hydrocharition (3150)
- (b.) maintien dans un état de conservation favorable et restauration des sources pétrifiantes avec formation de tuf (7220\*)
- (c.) maintien dans un état de conservation favorable des pelouses calcaires karstiques (6110\*) et des pelouses sèches (6210\*)
- (d.) maintien dans un état de conservation favorable des grottes (8310)
- (e.) maintien dans un état de conservation favorable des hêtraies calcicoles (9150), des hêtraies du Asperulo-Fagetum (9130) et des forêts de ravins (9180\*)
- (f.) maintien dans un état de conservation favorable, restauration et extension surfacique des forêts alluviales (91E0\*)



- (g.) maintien dans un état de conservation favorable et restauration de la population du Triton crêté *Triturus cristatus*
- (h.) maintien dans un état de conservation favorable des populations du Murin de Bechstein *Myotis bechsteinii*, du Grand murin *Myotis myotis*, du Murin à oreilles échancrées *Myotis emarginatus* et du Grand rhinolophe *Rhinolophus ferrumequinum*
- (i.) maintien dans un état de conservation favorable respectivement restauration des populations du Damier de la succise *Euphydryas aurinia* et de l'Écaille chinée *Callimorpha quadripunctaria*

**(26.) Dudelange Haard (LU0001031)**

- (a.) maintien dans un état de conservation favorable des pelouses calcaires karstiques (6110\*) et des pelouses sèches (6210\*)
- (b.) maintien dans un état de conservation favorable des éboulis calcaires (8160\*)
- (c.) maintien dans un état de conservation favorable des hêtraies calcicoles (9150) et des hêtraies du Asperulo-Fagetum (9130)
- (d.) maintien dans un état de conservation favorable, restauration et extension surfacique des forêts alluviales (91E0\*)
- (e.) maintien dans un état de conservation favorable des populations du Damier de la succise *Euphydryas aurinia* et de l'Écaille chinée *Callimorpha quadripunctaria*
- (f.) maintien dans un état de conservation favorable et restauration de la population du Sonneur à ventre jaune *Bombina variegata*

**(27.) Dudelange Ginzeberg (LU0001032)**

- (a.) maintien dans un état de conservation favorable des pelouses sèches (6210\*) et des prairies maigres de fauche (6510)
- (b.) maintien dans un état de conservation favorable respectivement restauration des hêtraies calcicoles (9150), des hêtraies du Asperulo-Fagetum (9130), des chênaies du Stellario-Carpinetum (9160) et des forêts de ravin (9180\*)
- (c.) maintien dans un état de conservation favorable et extension surfacique des forêts alluviales (91E0\*)
- (d.) maintien dans un état de conservation favorable de la population du Cuivré des marais *Lycaena dispar*
- (e.) maintien dans un état de conservation favorable et restauration de la population du Sonneur à ventre jaune *Bombina variegata*

**(28.) Wilwerdange - Conzefenn (LU0001033)**

- (a.) maintien dans un état de conservation favorable et restauration des prairies à Molinie (6410) et des formations herbeuses à Nard (6230\*)
- (b.) maintien dans un état de conservation favorable des tourbières de transition (7140) et des tourbières boisées (91D0\*)

**(29.) Wasserbillig - Carrière de dolomie (LU0001034)**

- (a.) maintien dans un état de conservation favorable des grottes (8310)
- (b.) maintien dans un état de conservation favorable des populations du Murin de Bechstein *Myotis bechsteinii*, du Grand murin *Myotis myotis*, de la Barbastelle d'Europe *Barbastella barbastellus* et du Grand rhinolophe *Rhinolophus ferrumequinum*

**(30.) Schimpach - Carrières de Schimpach (LU0001035)**

- (a.) maintien dans un état de conservation favorable des grottes (8310)
- (b.) maintien dans un état de conservation favorable des populations du Grand murin *Myotis myotis*, du Murin à oreilles échancrées *Myotis emarginatus* et du Grand rhinolophe *Rhinolophus ferrumequinum*

**(31.) Perlé - Ancienne ardoisière (LU0001037)**

- (a.) maintien dans un état de conservation favorable des grottes (8310)
- (b.) maintien dans un état de conservation favorable des hêtraies du Luzulo-Fagetum (9110)
- (c.) maintien dans un état de conservation favorable des populations du Grand rhinolophe *Rhinolophus ferrumequinum*, du Murin de Bechstein *Myotis bechsteinii*, du Murin à oreilles échancrées *Myotis emarginatus* et du Grand murin *Myotis myotis*

**(32.) Troisvierges - Cornelysmillen (LU0001038)**

- (a.) maintien et amélioration de la qualité de l'eau et de la structure de la Klängelbaach, de la Stauvelsbaach, de la Weierbaach, de la Woltz et de leurs affluents; en particulier maintien dans un état de conservation favorable et restauration des rivières avec végétation du Ranunculion fluitantis et du Callitricho Batrachion (3260) et de population de la Lamproie de Planer *Lampetra planeri*
- (b.) maintien dans un état de conservation favorable et restauration des prairies à Molinie (6410) et des tourbières de transition (7140)

**(33.) Hoffelt - Kaleburn (LU0001042)**

- (a.) maintien dans un état de conservation favorable et restauration des prairies à Molinie (6410)
- (b.) maintien dans un état de conservation favorable et restauration des tourbières boisées (91D0\*) et des hêtraies du Luzulo-Fagetum (9110)
- (c.) maintien dans un état de conservation favorable de la population du Triton crêté *Triturus cristatus*

**(34.) Troine/Hoffelt - Sporbaach (LU0001043)**

- (a.) maintien et amélioration de la qualité de l'eau et de la structure de la Sporbech et de ses affluents
- (b.) maintien dans un état de conservation favorable et restauration des prairies à Molinie (6410), des formations herbeuses à Nard (6230\*) et des tourbières de transition (7140)

**(35.) Cruchten - Bras mort de l'Alzette (LU0001044)**

- (a.) maintien dans un état de conservation favorable des eaux eutrophes naturelles avec végétation du Magnopotamion ou Hydrocharition (3150)

**(36.) Gonderange/Rodenbourg - Faascht (LU0001045)**

- (a.) maintien dans un état de conservation favorable, restauration et extension surfacique des forêts alluviales (91E0\*)
- (b.) maintien dans un état de conservation favorable des hêtraies du Asperulo-Fagetum (9130) et des chênaies du Stellario-Carpinetum (9160)
- (c.) maintien dans un état de conservation favorable et restauration de la population du Cuivré des marais *Lycaena dispar*

**(37.) Wark - Niederfeulen-Warken (LU0001051)**

- (a.) maintien et amélioration de la qualité de l'eau et de la structure de la Wark et de ses affluents; en particulier maintien dans un état de conservation favorable et restauration de la population de la Lamproie de Planer *Lampetra planeri*
- (b.) maintien dans un état de conservation favorable et restauration des prairies maigres de fauche (6510)

**(38.) Fingig - Reifelswenkel (LU0001054)**

- (a.) maintien dans un état de conservation favorable des prairies à Molinie (6410)
- (b.) maintien dans un état de conservation favorable, restauration et extension surfacique des forêts alluviales (91E0\*)

- (c.) maintien dans un état de conservation favorable des hêtraies du Asperulo-Fagetum (9130) et du Luzulo-Fagetum (9110)

**(39.) Capellen - Air de service et Schultzbech (LU0001055)**

- (a.) maintien dans un état de conservation favorable des prairies à Molinie (6410) et des prairies maigres de fauche (6510)

**(40.) Grosbous - Seitert (LU0001066)**

- (a.) maintien dans un état de conservation favorable et restauration des hêtraies du Asperulo-Fagetum (9130)
- (b.) maintien dans un état de conservation favorable et restauration de la population du Triton crêté *Triturus cristatus*

**(41.) Leitränge - Heischel (LU0001067)**

- (a.) maintien dans un état de conservation favorable et restauration des chênaies du Stellario-Carpinetum (9160) et des hêtraies du Luzulo-Fagetum (9110)
- (b.) maintien dans un état de conservation favorable et restauration de la population du Triton crêté *Triturus cristatus*

**(42.) Grass - Moukebrill (LU0001070)**

- (a.) maintien dans un état de conservation favorable et restauration des chênaies du Stellario-Carpinetum (9160)
- (b.) maintien dans un état de conservation favorable et restauration de la population du Triton crêté *Triturus cristatus*

**(43.) Massif forestier du Stiefeschboesch (LU0001072)**

- (a.) maintien dans un état de conservation favorable et restauration des chênaies du Stellario-Carpinetum (9160)

**(44.) Massif forestier du Ielboesch (LU0001073)**

- (a.) maintien dans un état de conservation favorable et restauration des chênaies du Stellario-Carpinetum (9160)

**(45.) Massif forestier du Faascht (LU0001074)**

- (a.) maintien dans un état de conservation favorable des chênaies du Stellario-Carpinetum (9160)

**(46.) Massif forestier du Aesing (LU0001075)**

- (a.) maintien dans un état de conservation favorable des chênaies du Stellario-Carpinetum (9160)

**(47.) Massif forestier du Waal (LU0001076)**

- (a.) maintien dans un état de conservation favorable et restauration des chênaies du Stellario-Carpinetum (9160)

**(48.) Bois de Bettembourg (LU0001077)**

- (a.) maintien dans un état de conservation favorable et restauration des lacs eutrophes naturels avec végétation du Magnopotamion ou Hydrocharition (3150)
- (b.) maintien dans un état de conservation favorable, restauration et extension surfacique des forêts alluviales (91E0\*)
- (c.) maintien dans un état de conservation favorable respectivement restauration des chênaies du Stellario-Carpinetum (9160) et des hêtraies du Asperulo-Fagetum (9130)

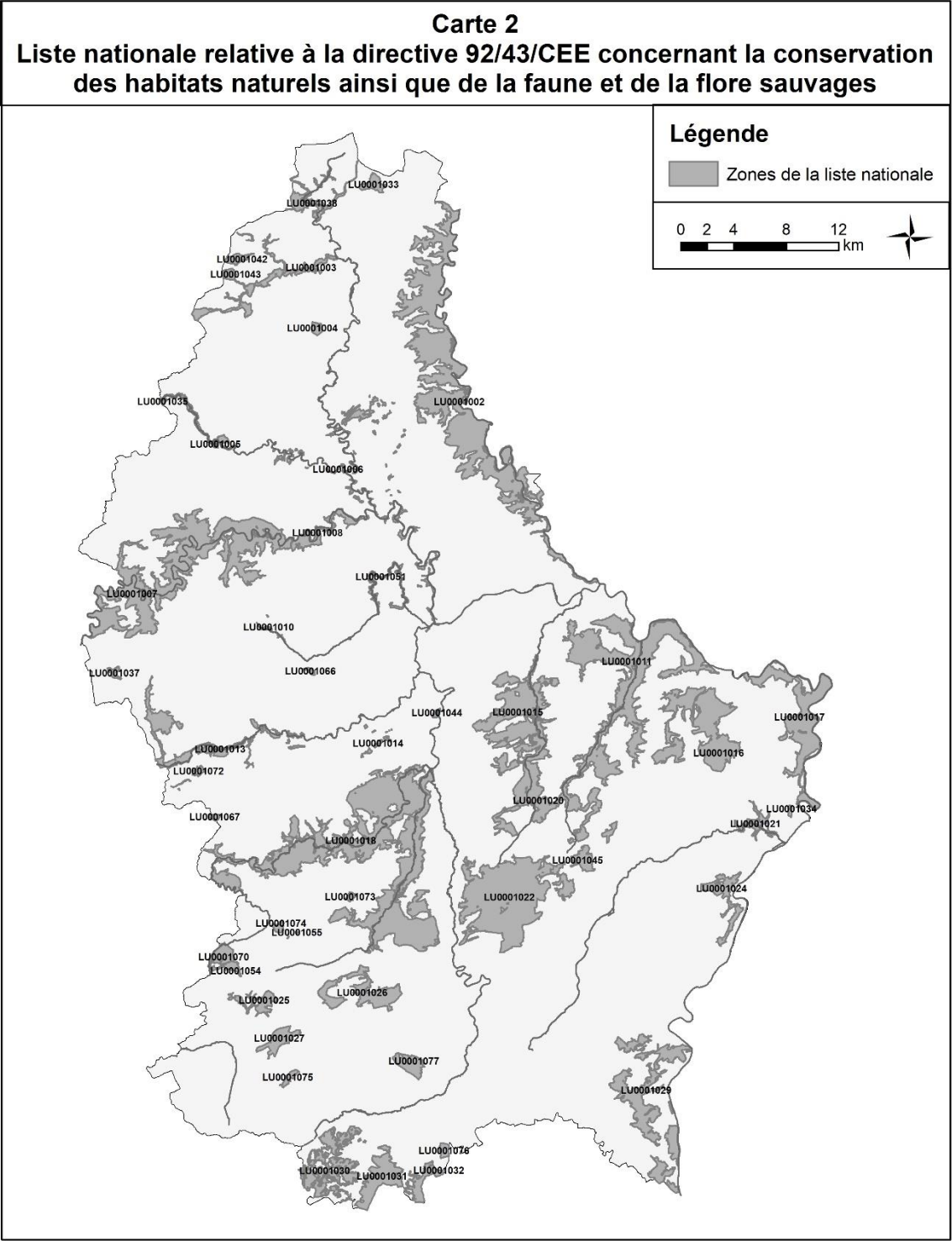
**Art. 5.** Notre Ministre délégué au Développement durable et aux Infrastructures est chargé de l'exécution du présent règlement, qui entrera en vigueur le jour de sa publication au Mémorial.

## Annexe 1

Tableau 1. Liste nationale relative à de la directive 92/43/CEE concernant la conservation des habitats naturels ainsi que de la faune et de la flore sauvage

N°	Code du site « habitats »	Dénomination	Surface
1	LU0001002	Vallée de l'Our de Ouren à Wallendorf Pont	5675.92 ha
2	LU0001003	Vallée de la Tretterbaach	468.30 ha
3	LU0001004	Weicherange - Breichen	57.40 ha
4	LU0001005	Vallée supérieure de la Wiltz	186.63 ha
5	LU0001006	Vallées de la Sûre, de la Wiltz, de la Clerve et du Lellgerbaach	494.49 ha
6	LU0001007	Vallée supérieure de la Sûre / Lac du barrage	4363.00 ha
7	LU0001008	Vallée de la Sûre moyenne de Esch/Sûre à Dirbach	399.40 ha
8	LU0001010	Grosbous - Neibruch	18.30 ha
9	LU0001011	Vallée de l'Ernz noire / Beaufort / Berdorf	4195.19 ha
10	LU0001013	Vallée de l'Attert de la frontière à Useldange	801.98 ha
11	LU0001014	Zones humides de Bissen et Fensterdall	44.46 ha
12	LU0001015	Vallée de l'Ernz blanche	2013.82 ha
13	LU0001016	Herborn - Bois de Herborn / Echternach - Haard	1178.36 ha
14	LU0001017	Vallée de la Sûre inférieure	1526.98 ha
15	LU0001018	Vallée de la Mamer et de l'Eisch	6797.60 ha
16	LU0001020	Pelouses calcaires de la région de Junglinster	1507.12 ha
17	LU0001021	Vallée de la Syre de Manternach à Fielsmillen	195.79 ha
18	LU0001022	Grunewald	3097.92 ha
19	LU0001024	Machtum - Pellemberg / Froumbierg / Greivenmaacherbiere	399.61 ha
20	LU0001025	Hautcharage / Dahlem - Asselborner et Boufferdange Muer	228.40 ha
21	LU0001026	Bertrange - Greivelsershaaf / Boufferterhaaf	700.80 ha
22	LU0001027	Sanem - Groussebesch / Schouweiler - Bitchenheck	258.44 ha
23	LU0001028	<del>Differdange Est - Prenzeberg / Anciennes mines et Carrières</del>	<del>1157.16 ha</del>
24	LU0001029	Région de la Moselle supérieure	1675.30 ha
25	LU0001030	Esch-sur-Alzette sud-est - Anciennes minières / Ellegronn	1007.61 ha
26	LU0001031	Dudelange Haard	660.45 ha
27	LU0001032	Dudelange - Ginzeberg	272.78 ha
28	LU0001033	Wilwerdange - Conzefenn	93.48 ha
29	LU0001034	Wasserbillig - Carrière de dolomie	20.81 ha
30	LU0001035	Schimpach - Carrières de Schimpach	11.31 ha
31	LU0001037	Perlé - Ancienne ardoisières	45.16 ha
32	LU0001038	Troisvierges - Cornelysmillen	305.16 ha
33	LU0001042	Hoffelt - Kaleburn	92.52 ha
34	LU0001043	Troine/Hoffelt - Sporbaach	67.95 ha
35	LU0001044	Cruchten - Bras mort de l'Alzette	20.85 ha
36	LU0001045	Gonderange/Rodenbourg - Faascht	263.04 ha
37	LU0001051	Wark - Niederfeulen-Warken	158.65 ha
38	LU0001054	Fingig - Reifelswenkel	85.05 ha
39	LU0001055	Capellen - Air de service et Schultzbech	3.25 ha
40	LU0001066	Grosbous - Seitert	21.61 ha
41	LU0001067	Leitrang - Heischel	27.57 ha
42	LU0001070	Grass - Moukebrill	200.04 ha
43	LU0001072	Massif forestier du Stiefeschboesch	38.90 ha
44	LU0001073	Massif forestier du Ielboesch	31.24 ha
45	LU0001074	Massif forestier du Faascht	46.19 ha
46	LU0001075	Massif forestier du Aesing	58.94 ha
47	LU0001076	Massif forestier du Waal	66.05 ha
48	LU0001077	Bois de Bettembourg	247.00 ha

Carte 1 :





**Tableau 2 : Type d'habitats de l'annexe 1 de la loi modifiée du 19 janvier 2004 concernant la protection de la nature et des ressources naturelles abrités par les Zones Spéciales de Conservation (ZSC)**

Code de la zone spéciale de conservation	3130	3140	3150	3260	4030	5110	5130	6110	6120	6210	6230	6410	6430	6510	7140	7220	8150	8160	8210	8220	8230	8310	9110	9120	9130	9150	9160	9180	91D0	91E0	
LU0001002				X							X	X	X	X			X			X	X	X	X			X			X		X
LU0001003											X	X		X																	
LU0001004											X	X																			
LU0001005														X									X						X		X
LU0001006				X	X					X	X		X	X			X			X	X		X		X		X	X			X
LU0001007											X	X	X	X	X		X			X	X		X					X			X
LU0001008				X										X			X			X	X		X								
LU0001010	X			X							X	X											X							X	X
LU0001011		X		X	X		X		X	X			X	X	X	X			X	X	X	X	X	X	X	X		X	X	X	X
LU0001013												X		X	X								X		X				X		
LU0001014			X				X							X									X		X		X			X	X
LU0001015					X		X		X	X				X					X			X	X		X						X
LU0001016							X			X				X									X		X		X				X
LU0001017				X			X			X				X				X	X							X	X		X		X
LU0001018		X		X	X		X	X	X	X		X	X	X		X			X			X	X		X	X	X				X
LU0001020							X			X		X		X	X								X	X	X	X	X				X
LU0001021										X			X	X					X							X	X		X		X
LU0001022									X	X				X									X		X		X	X	X	X	X
LU0001024						X		X		X				X				X	X				X			X	X	X	X		
LU0001025														X	X											X		X		X	
LU0001026												X		X												X		X			X
LU0001027												X		X												X		X			X
LU0001028								X		X				X		X		X				X				X	X		X		X
LU0001029	X	X	X							X			X	X					X							X	X	X	X		X
LU0001030			X					X		X						X						X				X	X		X		X
LU0001031								X		X				X				X				X				X	X				X
LU0001032										X				X												X	X	X	X		X
LU0001033											X	X			X								X							X	
LU0001034																						X									
LU0001035																						X									

Code de la zone spéciale de conservation	3130	3140	3150	3260	4030	5110	5130	6110	6120	6210	6230	6410	6430	6510	7140	7220	8150	8160	8210	8220	8230	8310	9110	9120	9130	9150	9160	9180	91D0	91E0
LU0001037																						X	X							
LU0001038				X								X			X								X							
LU0001042												X											X						X	
LU0001043											X	X			X								X							
LU0001044			X																											
LU0001045																									X		X			X
LU0001051														X																
LU0001054												X											X		X					X
LU0001055												X		X																
LU0001066																									X					
LU0001067																							X		X		X			
LU0001070																							X		X		X			X
LU0001072																									X		X			
LU0001073																									X		X			
LU0001074																											X			
LU0001075																											X			
LU0001076																											X			
LU0001077			X										X												X		X			X

**Légende du tableau 2 (codes des différents types d'habitats de l'annexe I de la loi modifiée du 19 janvier 2004 concernant la protection de la nature et des ressources naturelles)**

Code selon la directive 92/43/CEE	Type d'habitat
3130	Eaux stagnantes, oligotrophes à mésotrophes avec végétation du Littorelletea uniflorae et/ou du Isoeto-Nanojuncetea
3140	Eaux oligo-mésotrophes calcaires avec végétation benthique à Chara spp.
3150	Lacs eutrophes naturels avec végétation du Magnopotamion ou Hydrocharition
3260	Rivières des étages planitiaire à montagnard avec végétation du Ranunculion fluitantis et du Callitriche-Batrachion
4030	Landes sèches européennes
5110	Formation stables xérothermiques à Buxus sempervirens des pentes rocheuses (Berberidion p.p.)
5130	Formations à Juniperus communis sur landes ou pelouses calcaires
6110 <sup>*1</sup>	Pelouses rupicoles calcaires ou basiphiles du Alyso-Sedion albi
6120*	Pelouses calcaires de sables xériques
6210*	Pelouses sèches semi-naturelles et faciès d'embuissonnement sur calcaires (Festuco Brometalia)(*sites d'orchidées remarquables)
6230*	Formations herbeuses à Nardus, riches en espèces, sur substrats siliceux des zones montagnardes (et des zones submontagnardes de l'Europe continentale)
6410	Prairies à Molinia sur sols calcaires, tourbeux ou argilo-limoneux (Molinion caeruleae)
6430	Mégaphorbiaies hygrophiles d'ourlets planitiaux et des étages montagnard à alpin
6510	Prairies maigres de fauche de basse altitude (Alopecurus pratensis, Sanguisorba officinalis)
7140	Tourbières de transition et tremblantes
7220*	Sources pétrifiantes avec formation de tuf (Cratoneurion)
8150	Éboulis médio-européens siliceux des régions hautes
8160*	Éboulis médio-européens calcaires des étages collinéen à montagnard
8210	Pentes rocheuses calcaires avec végétation chasmophytique
8220	Pentes rocheuses siliceuses avec végétation chasmophytique
8230	Roches siliceuses avec végétation pionnière du Sedo-Scleranthion ou du Sedo albiVeronicion dillenii
8310	Grottes non exploitées par le tourisme
9110	Hêtraies du Luzulo-Fagetum
9120	Hêtraies acidophiles atlantiques à sous-bois à Ilex et Taxus (Quercion robori-petraeae ou Ilici-Fagenion)
9130	Hêtraies du Asperulo-Fagetum
9150	Hêtraies calcicoles médio-européennes à Cephalanthero-Fagion
9160	Chênaies pédonculées ou chênaies-charmaies sub-atlantiques et médio-européennes du Carpinion betuli
9180*	Forêts de pentes, éboulis ou ravins du Tilio-Acerion
91D0*	Tourbières boisées
91E0*	Forêts alluviales à Alnus glutinosa et Fraxinus excelsior (Alno-Padion, Alnion incanae, Salicion albae)

<sup>1</sup> Le signe \* désigne un habitat naturel prioritaire au sens de l'article 3 , h) de la loi modifiée du 19 janvier 2004 concernant la protection de la nature et des ressources naturelles

Tableau 3 : Espèces de l'Annexe 2 de la loi modifiée du 19 janvier 2004 concernant la protection de la nature et des ressources naturelles abritées par les Zones Spéciale de Conservation (ZSC)

Code de la zone spéciale de conservation	Dic. vir.	Tric. spe.	Cot. gob.	Lam. pla.	Rho. ser.	Sal. sal.	Mar. mar.	Uni. cra.	Cal. qua.	Eup. aur.	Lyc. dis.	Oxy. cur.	Bom. var.	Trit. cri.	Bar. bar.	Myo. bec.	Myo. ema.	Myo. myo.	Rhi. fer.	Rhi. hip.	Lut. lut.
LU0001002			X	X		X	X	X	X			X					X	X			X
LU0001003			X	X																	X
LU0001005			X	X														X			
LU0001006			X	X		X			X												
LU0001007		X	X	X	X																X
LU0001008			X	X		X			X												X
LU0001011	X	X	X	X		X								X		X	X	X			
LU0001013			X	X						X				X		X	X	X			X
LU0001014			X											X							
LU0001015		X	X											X				X			
LU0001016	X																X	X			
LU0001017			X	X		X			X		X						X	X			
LU0001018			X	X							X					X	X	X		X	
LU0001020			X							X								X			
LU0001021			X															X			
LU0001022	X															X		X			
LU0001024									X						X	X		X			
LU0001025														X							
LU0001026									X		X			X							
LU0001027										X				X							
LU0001028										X	X			X		X	X	X	X		
LU0001029	X		X						X		X			X		X	X	X	X		
LU0001030									X		X			X		X	X	X	X		
LU0001031									X		X		X								
LU0001032											X		X								
LU0001034											X				X	X		X	X		
LU0001035																	X	X	X		
LU0001037																X	X	X	X		
LU0001038			X	X																	
LU0001042														X							

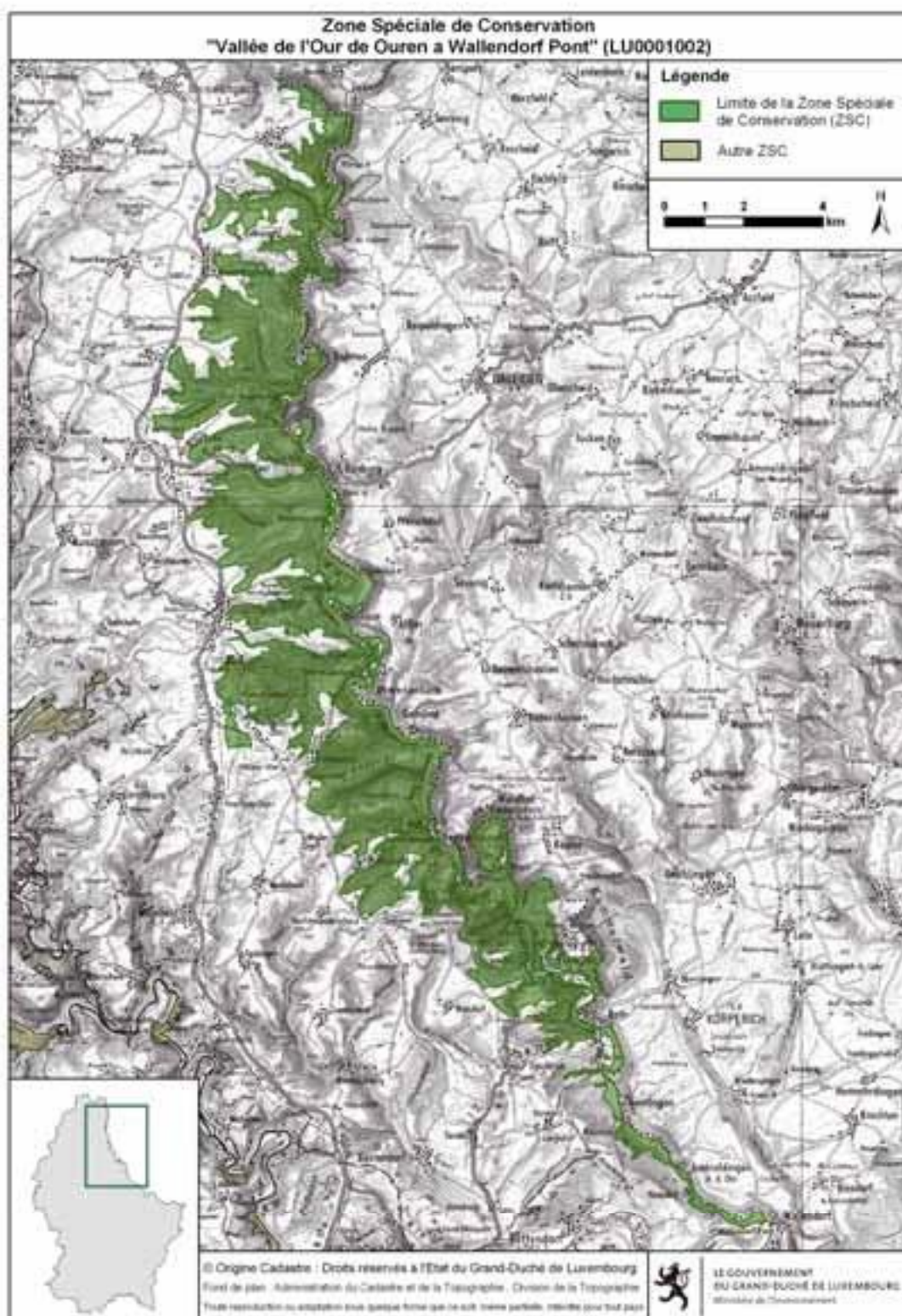
[illegible]

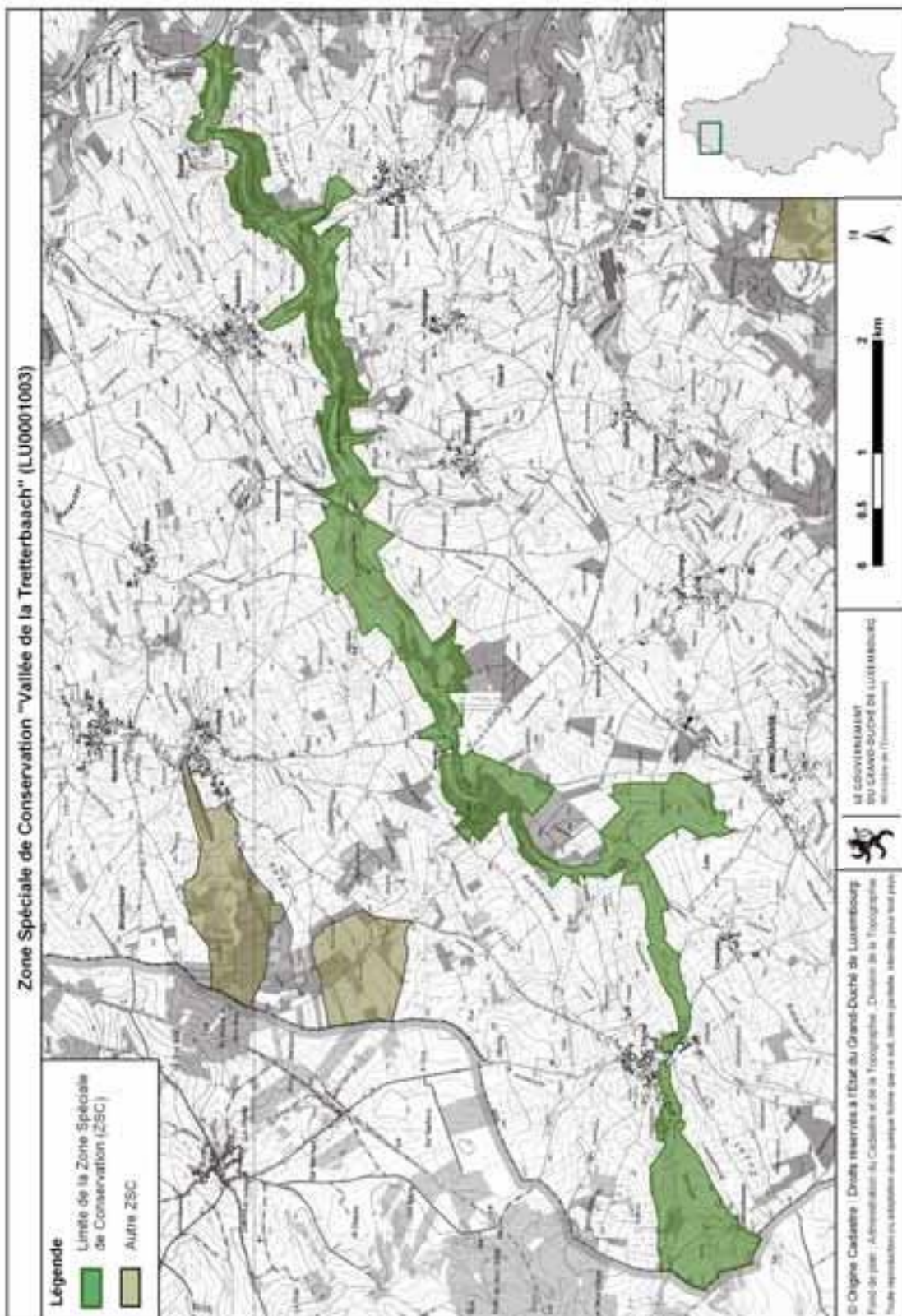
**Légende du tableau 3 (abréviations des différentes espèces de l'annexe 2 de la loi modifiée du 19 janvier 2004 concernant la protection de la nature et des ressources naturelles)**

<b>Abbréviation</b>	<b>Nom</b>	<b>Groupe</b>
Dic. vir.	Dicranum viride	Plantes
Tric. spe.	Trichomanes speciosum	Plantes
Cot. gob.	Cottus gobio	Poisson
Lam. pla.	Lampetra planeri	Poisson
Rho. ser.	Rhodeus sericeus amarus	Poisson
Sal. sal.	Salmo salar	Poisson
C. qua.	Callimorpha quadripunctaria	Invertébrés
Eup. aur.	Euphydryas aurinia	Invertébrés
Lyc. dis.	Lycaena dispar	Invertébrés
Mar.a mar.	Margaritifera margaritifera	Invertébrés
Oxy. cur.	Oxygastra curtisii	Invertébrés
Uni. cra.	Unio crassus	Invertébrés
Bom. var.	Bombina variegata	Amphibiens
Trit. cri.	Triturus cristatus	Amphibiens
Bar. bar.	Barbastella barbastellus	Mammifères
Lut. lut.	Lutra lutra	Mammifères
Myo. bec.	Myotis bechsteinii	Mammifères
Myo. ema.	Myotis emarginatus	Mammifères
Myo. myo.	Myotis myotis	Mammifères
Rhi. fer.	Rhinolophus ferrumequinum	Mammifères
Rhi. hip.	Rhinolophus hipposideros	Mammifères

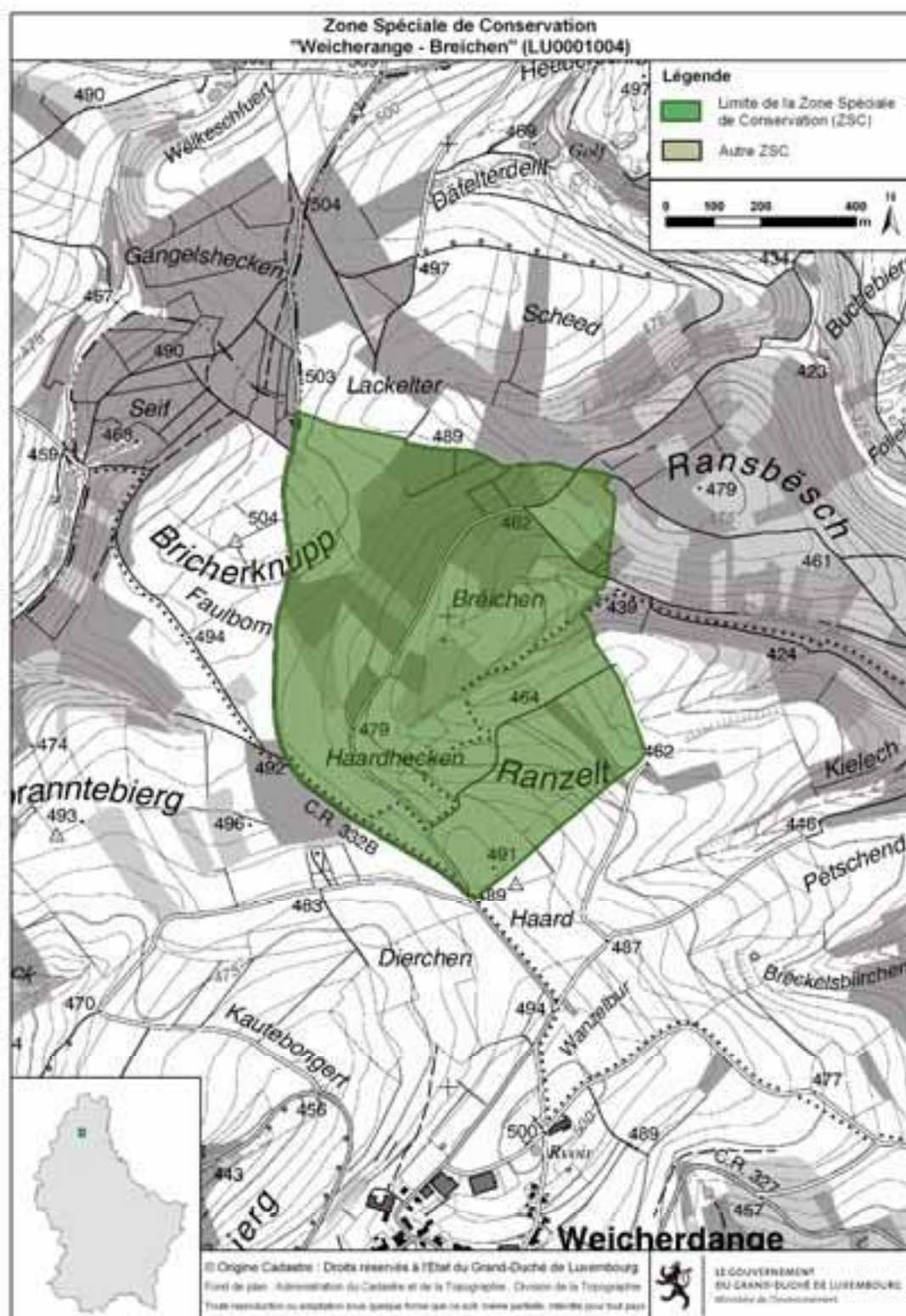


## Annexe 2 : cartes

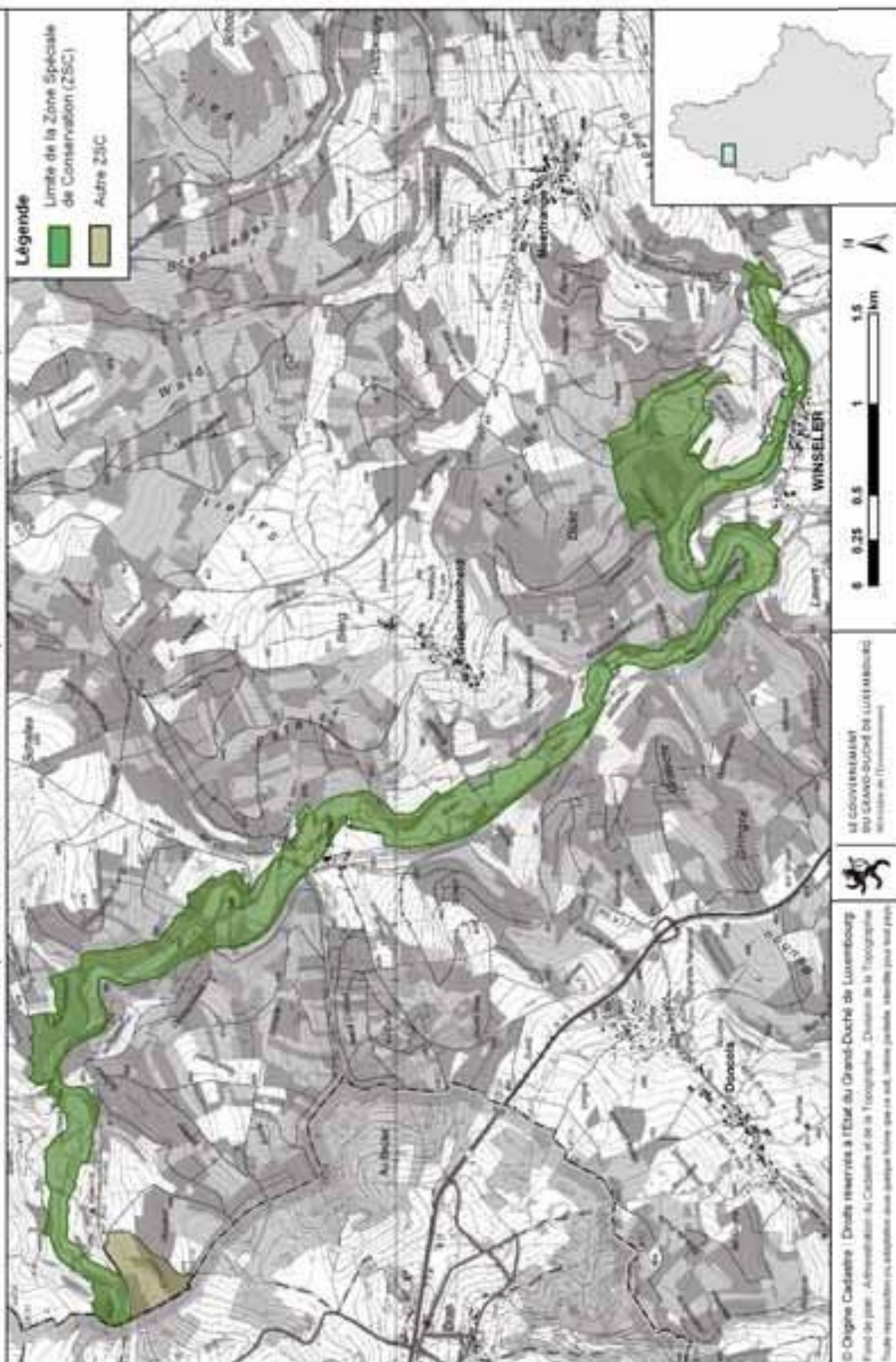








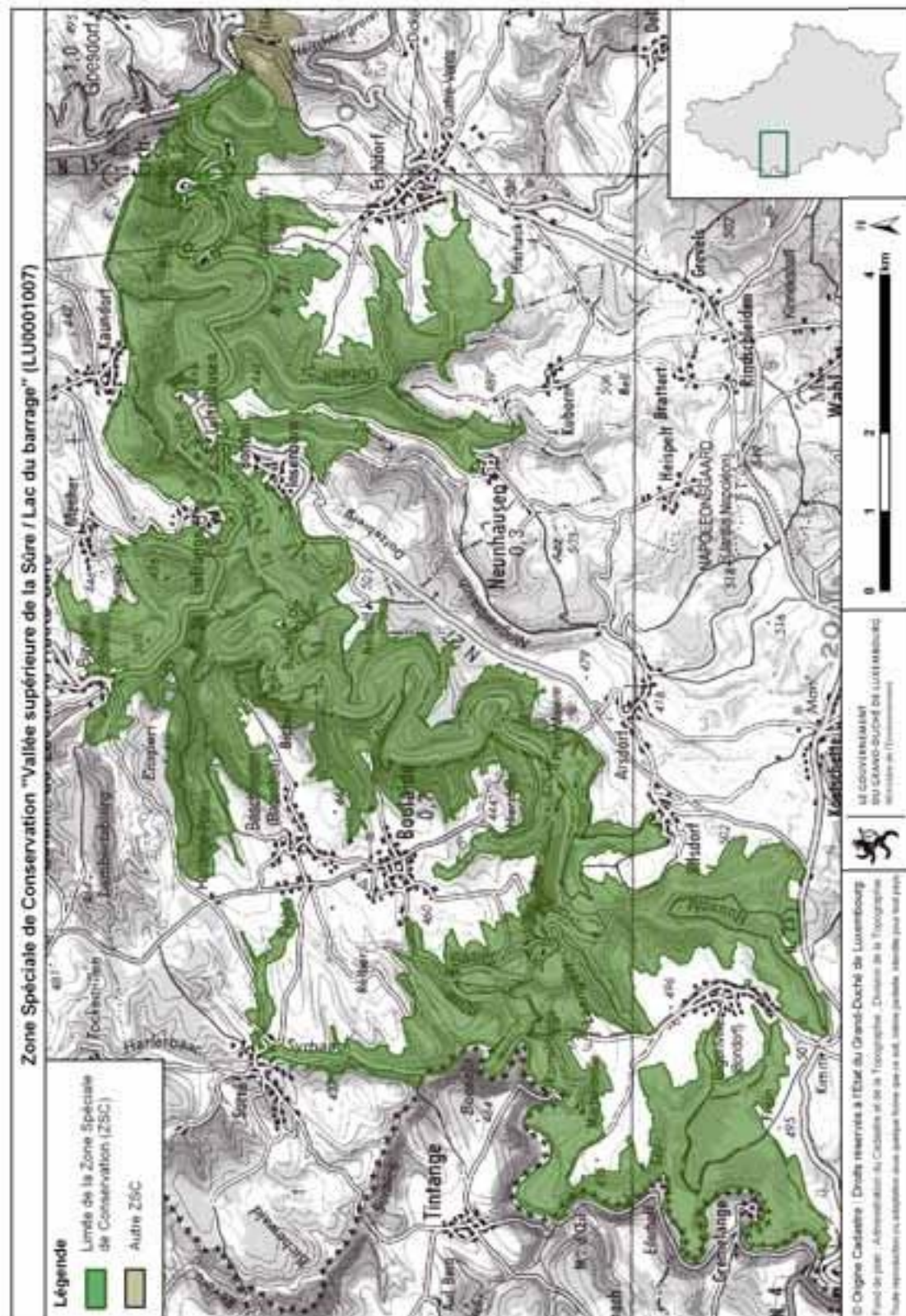
# Zone Spéciale de Conservation "Vallée supérieure de la Wiltz" (LU0001005)



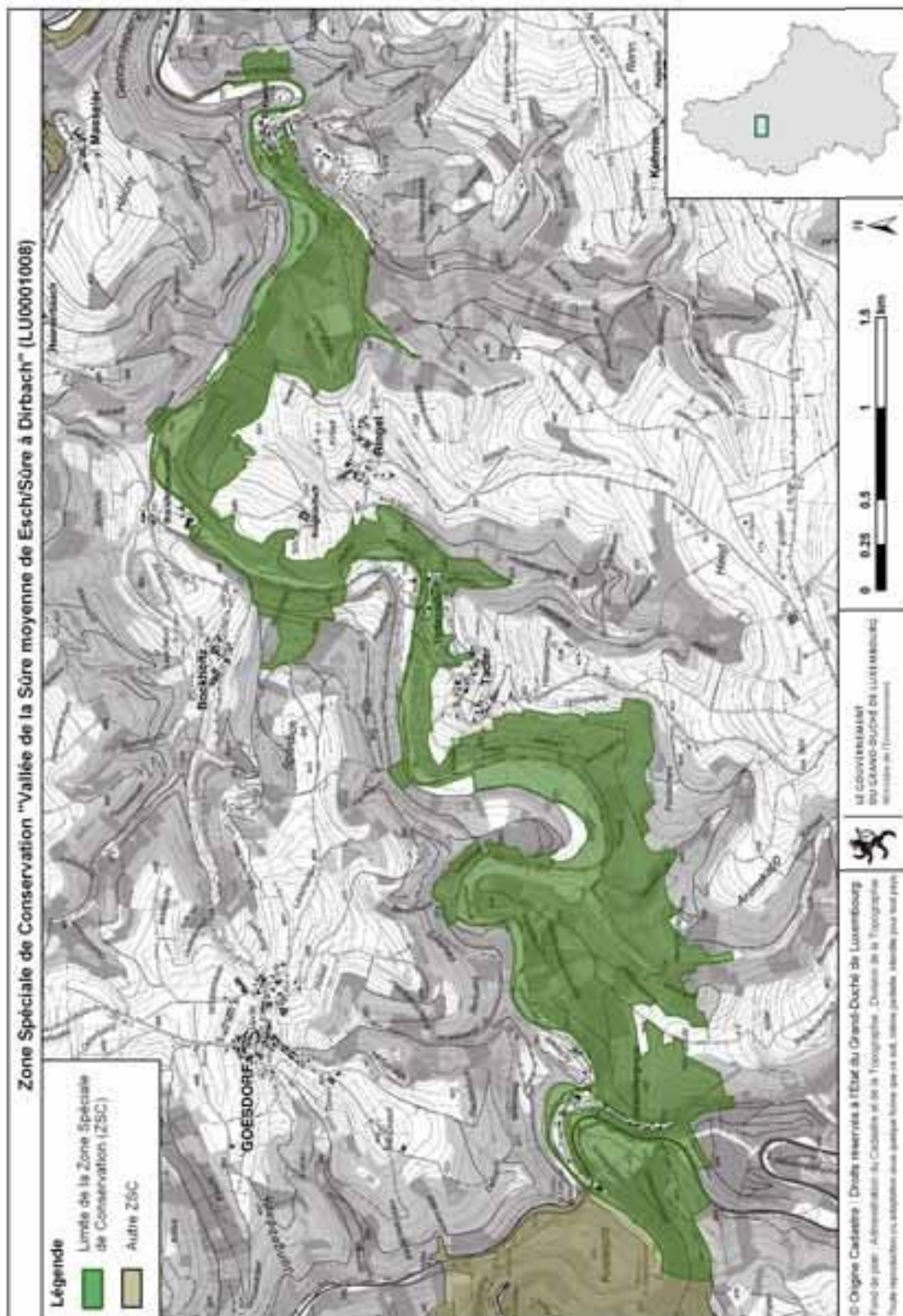










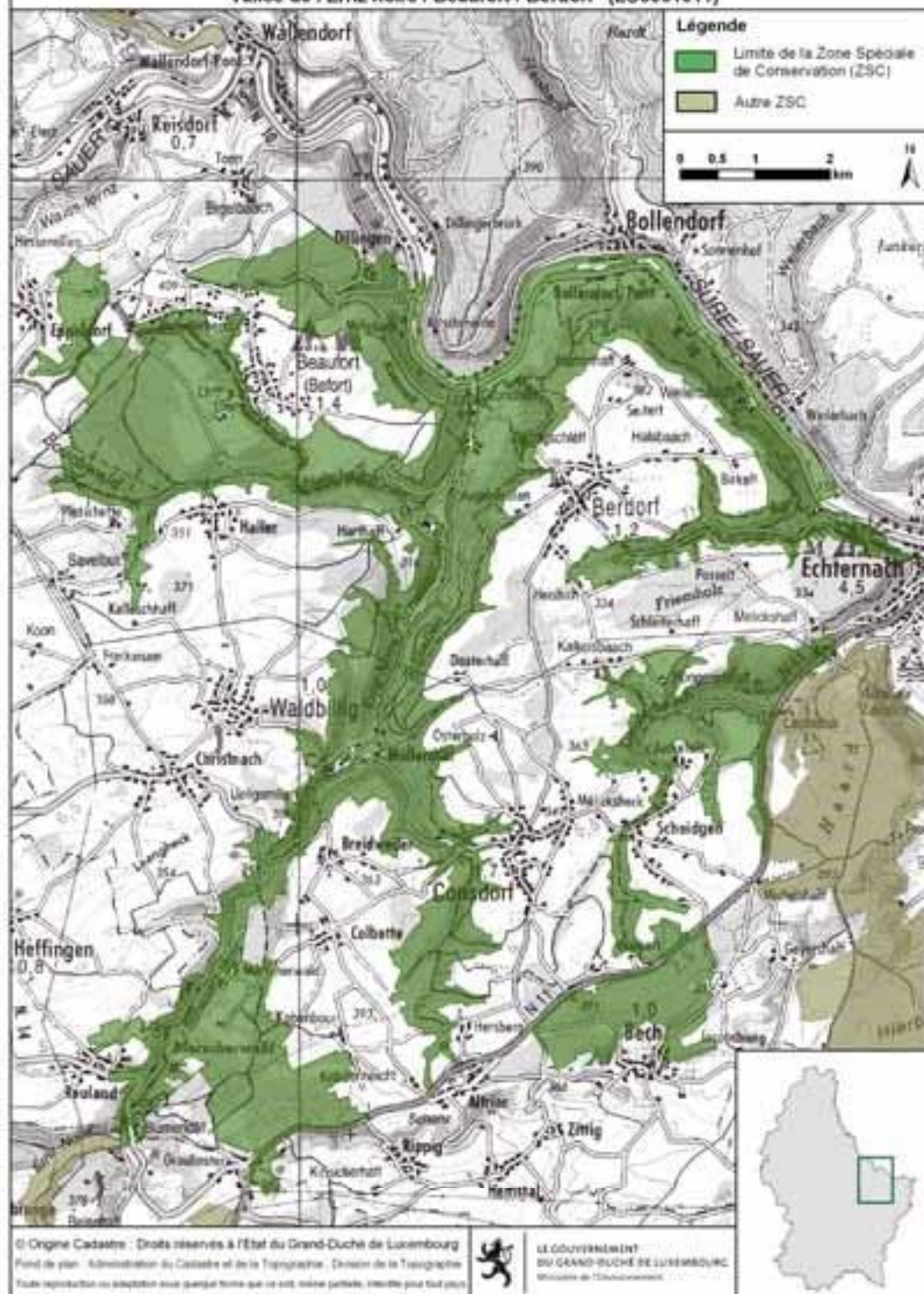


Zone Spéciale de Conservation  
"Grosbous - Nelbruch" (LU0001010)

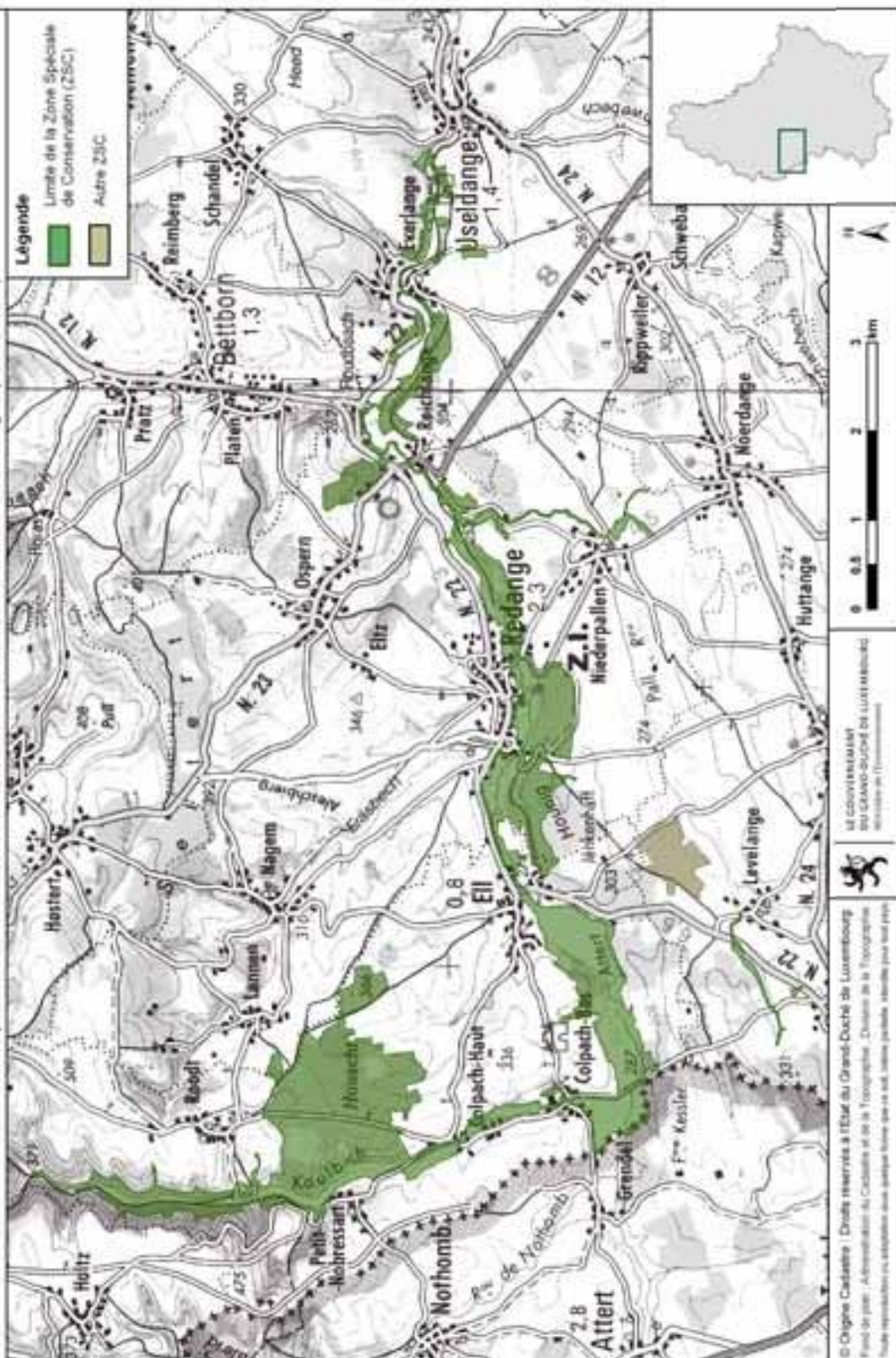




**Zone Spéciale de Conservation**  
**"Vallée de l'Ernz noire / Beaufort / Berdorf" (LU0001011)**



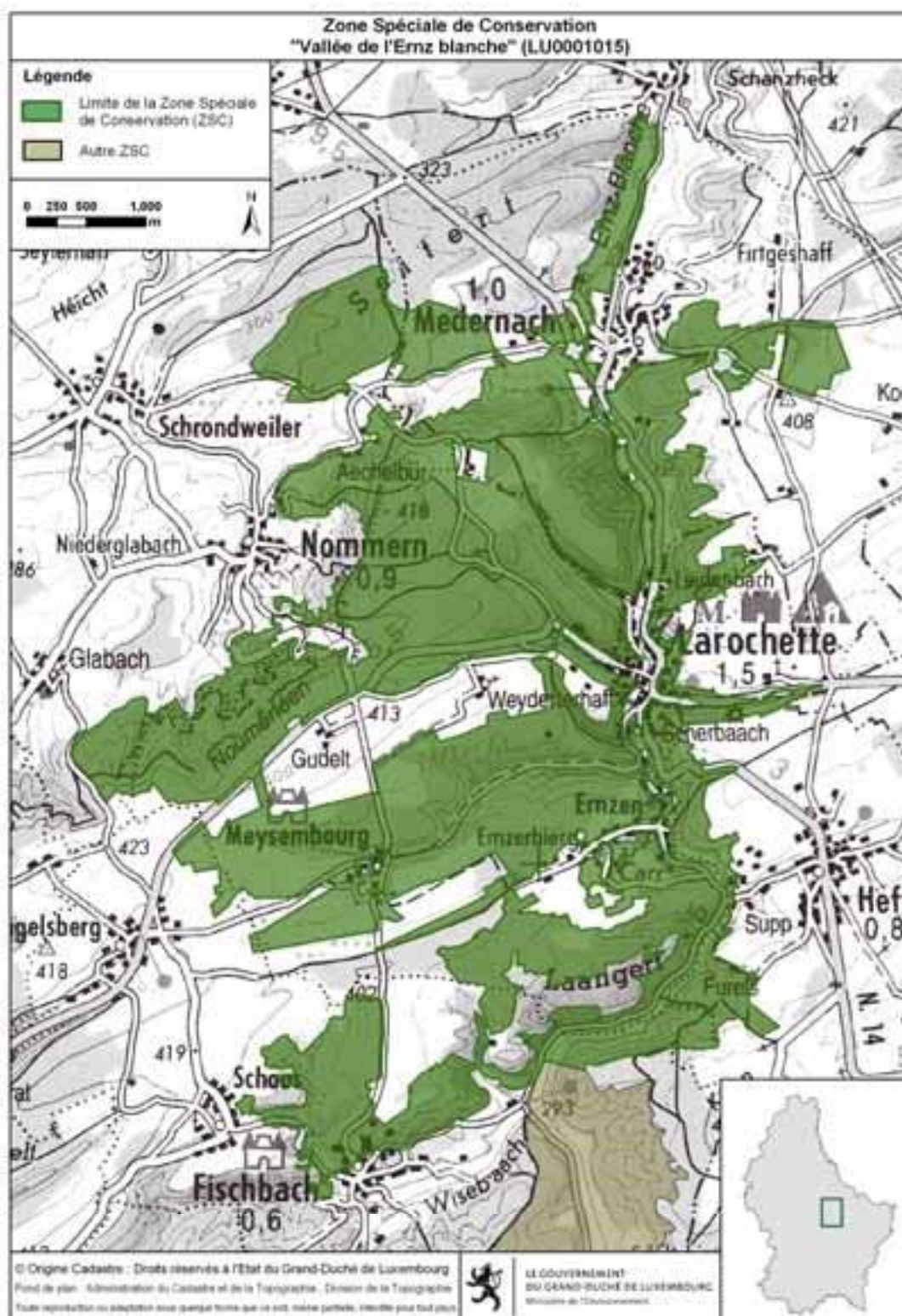
## Zone Spéciale de Conservation "Vallée de l'Attent de la frontière à Useldange" (LU0001013)





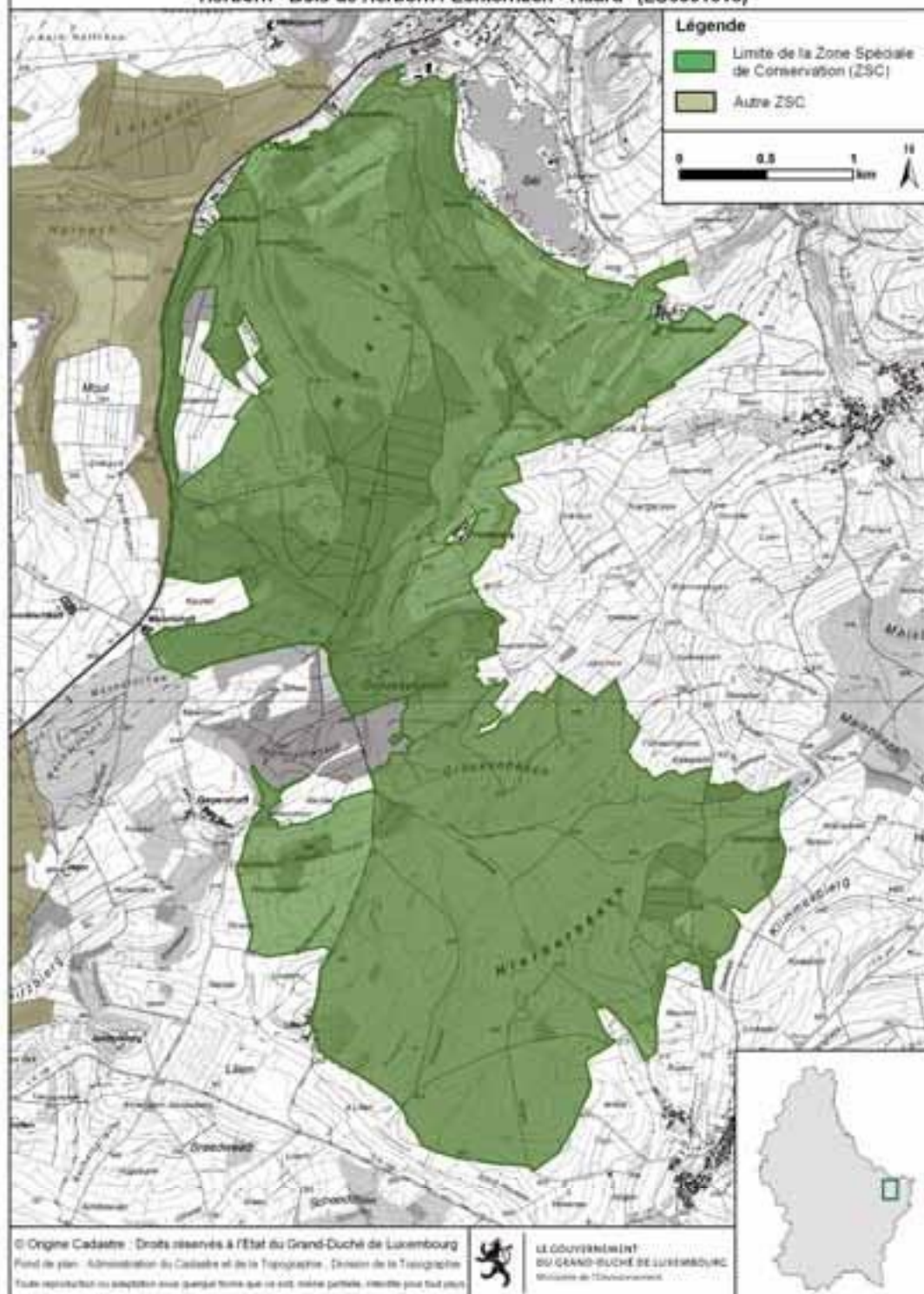
**Zone Spéciale de Conservation**  
**"Zones humides de Bissen et Fensterdall" (LU0001014)**



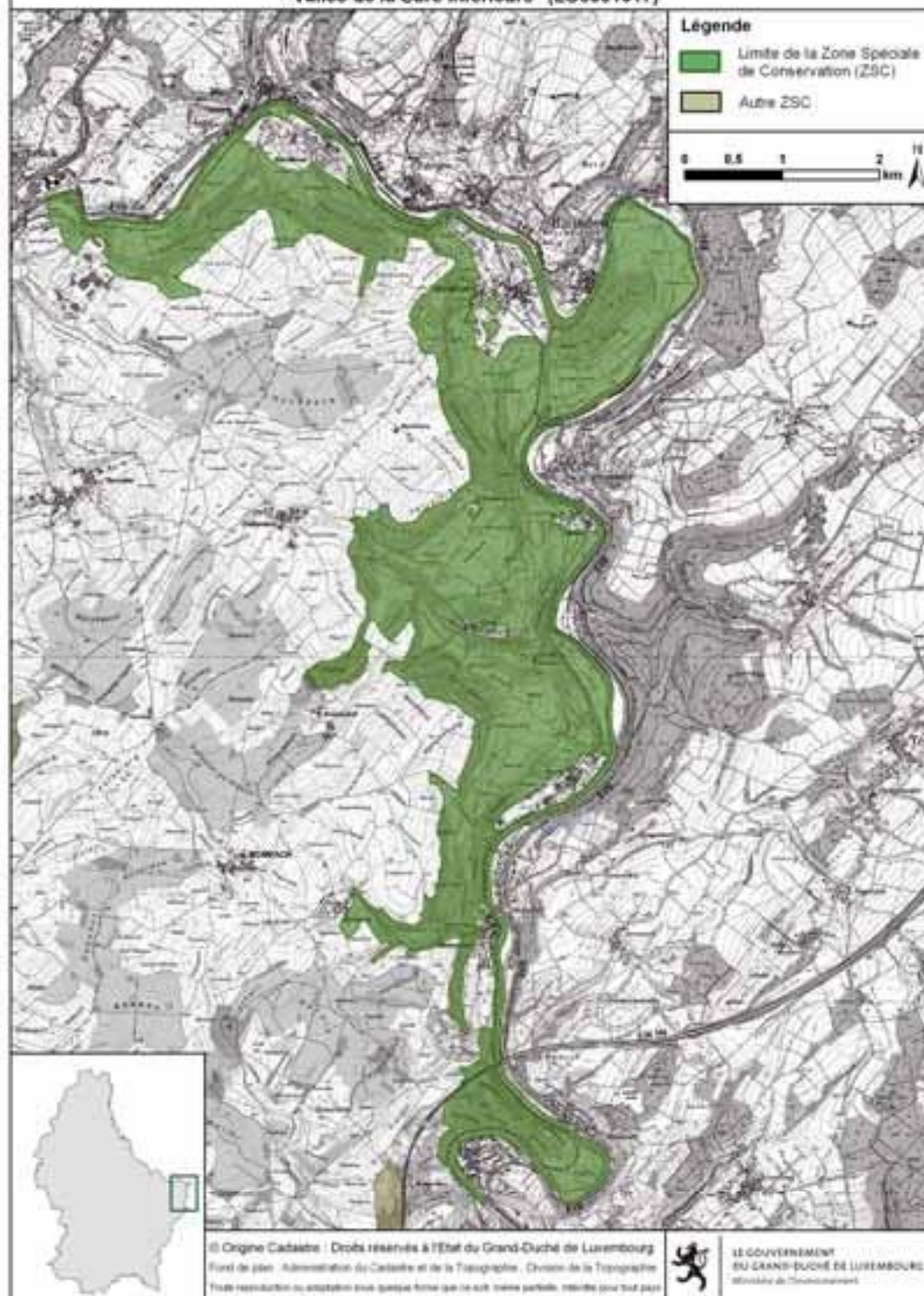




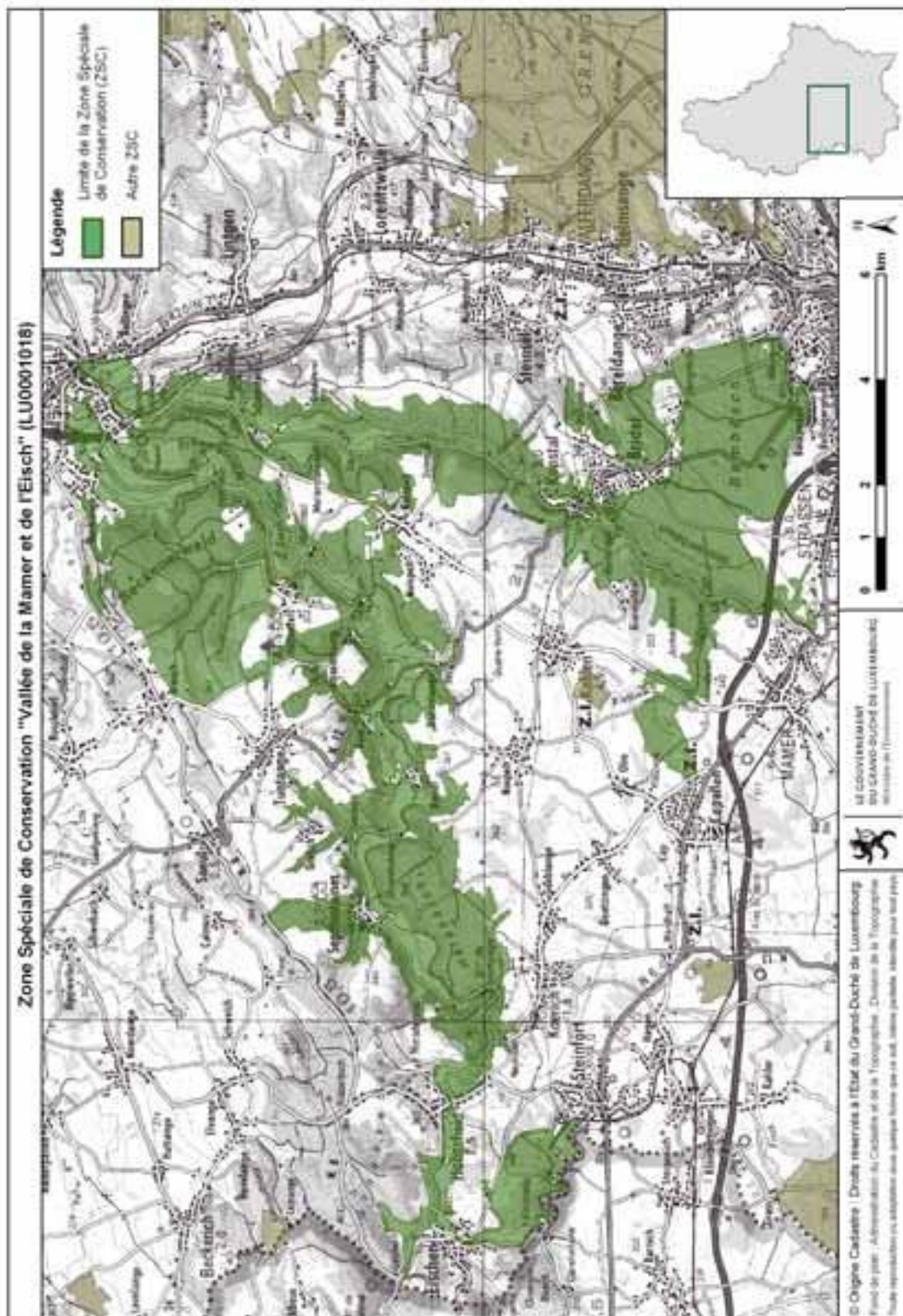
**Zone Spéciale de Conservation**  
**"Herborn - Bois de Herborn / Echternach - Haard" (LU0001016)**



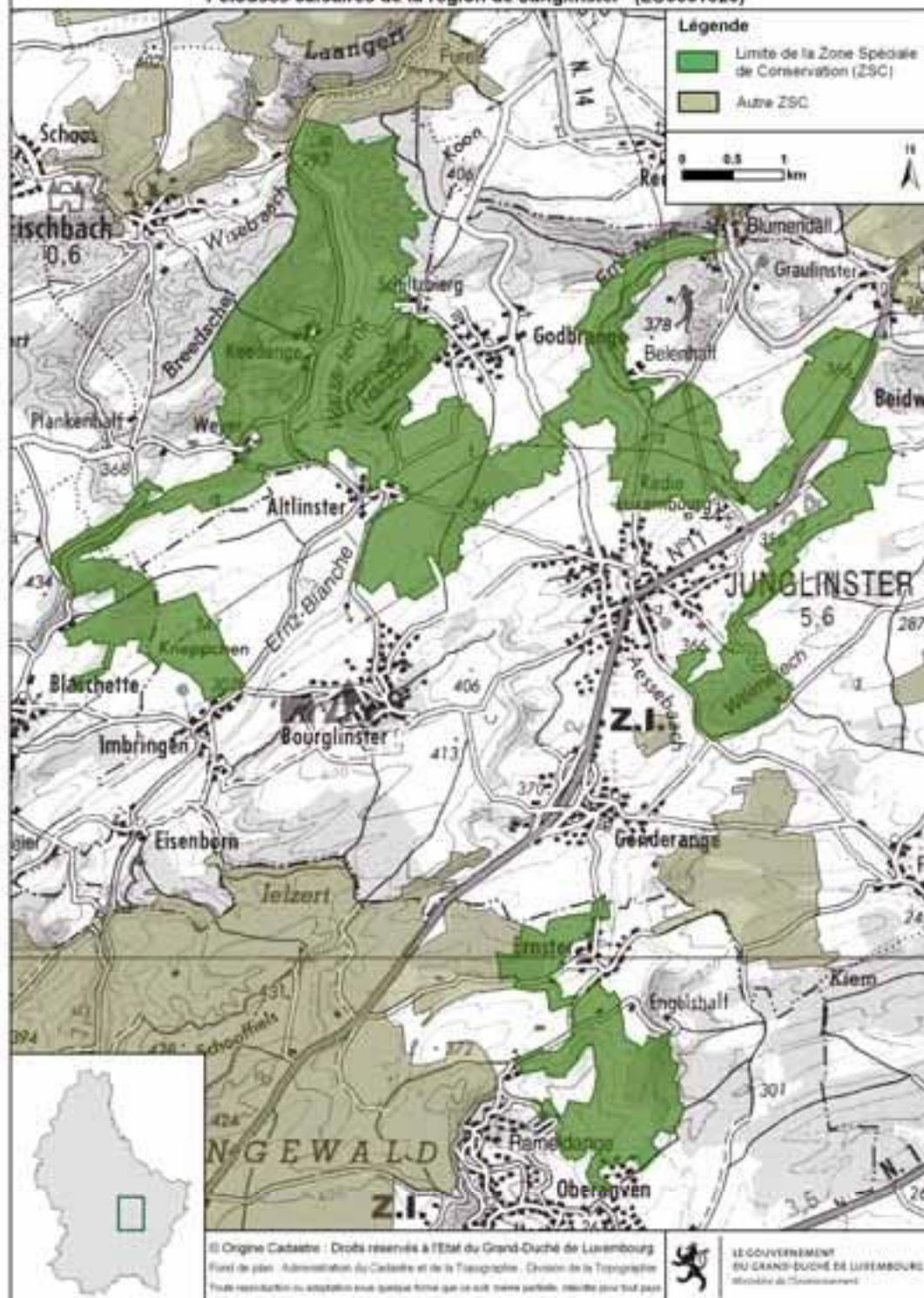
**Zone Spéciale de Conservation**  
**"Vallée de la Sûre inférieure" (LU0001017)**





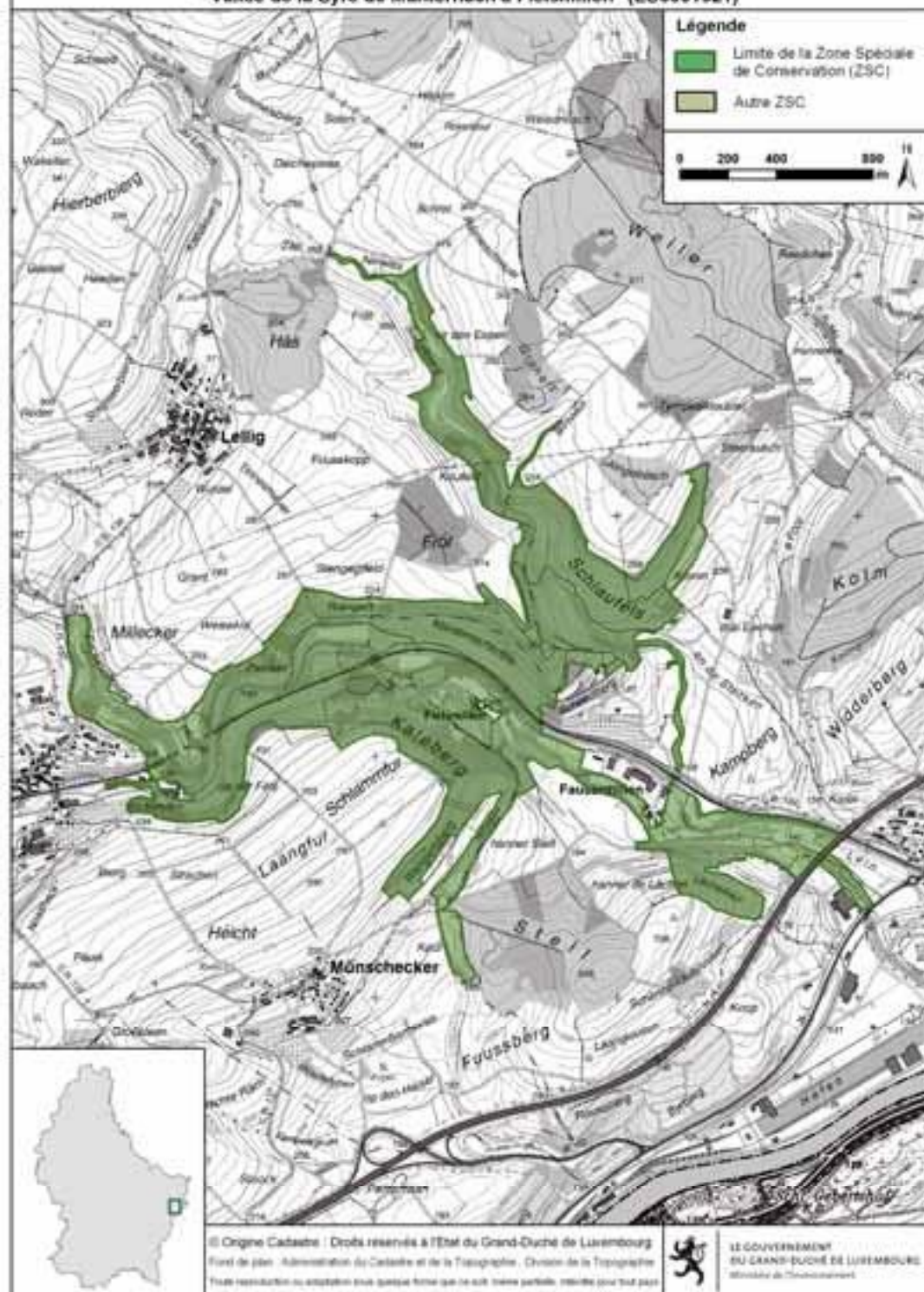


Zone Spéciale de Conservation  
 "Pelouses calcaires de la région de Junglinster" (LU0001020)





**Zone Spéciale de Conservation**  
**"Vallée de la Syre de Manternach à Fielsmillen" (LU0001021)**



Zone Spéciale de Conservation  
"Grunewald" (LU0001022)

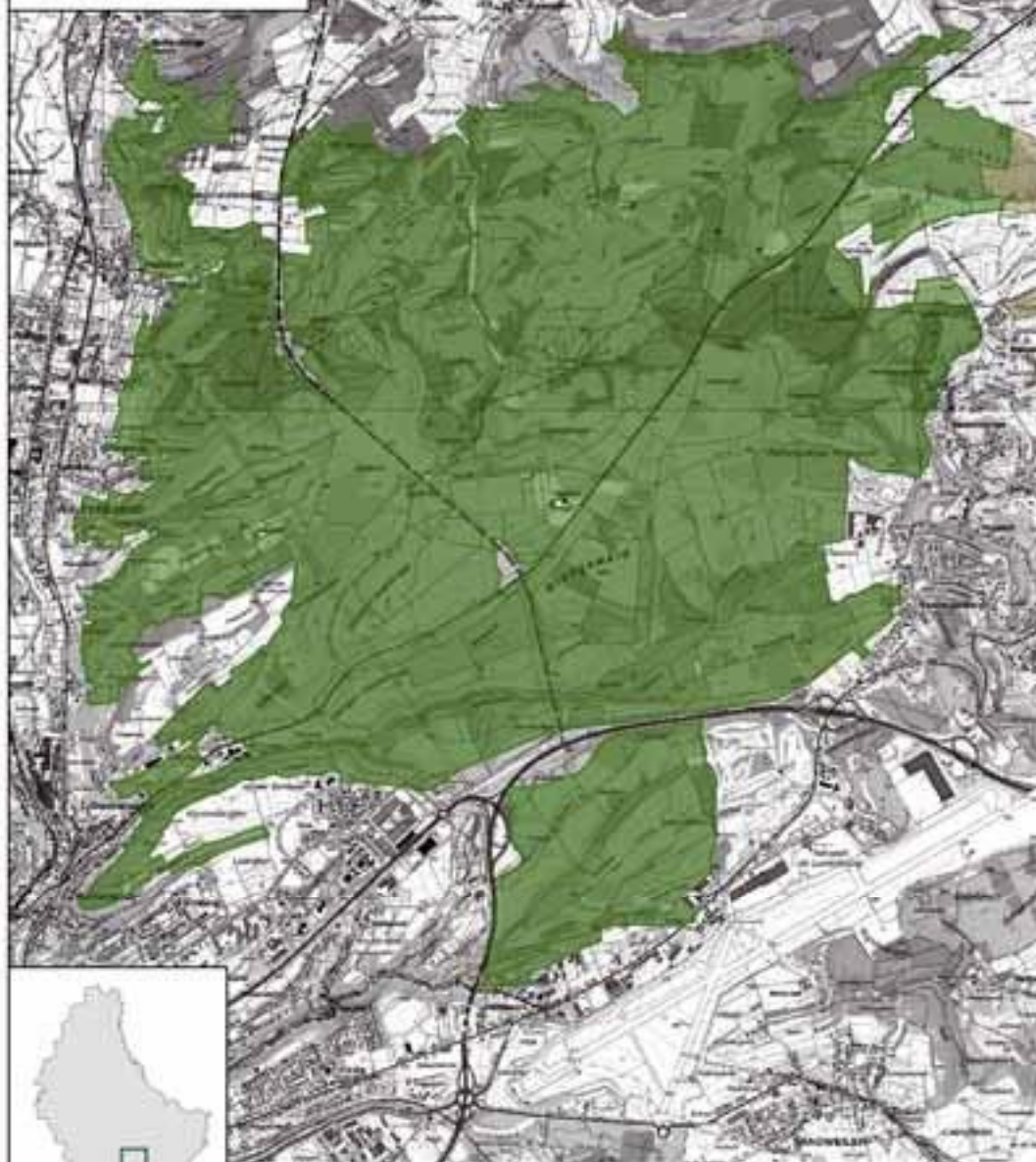
Légende

 Limite de la Zone Spéciale de Conservation (ZSC)

 Autre ZSC

0 0,5 1  
km

N



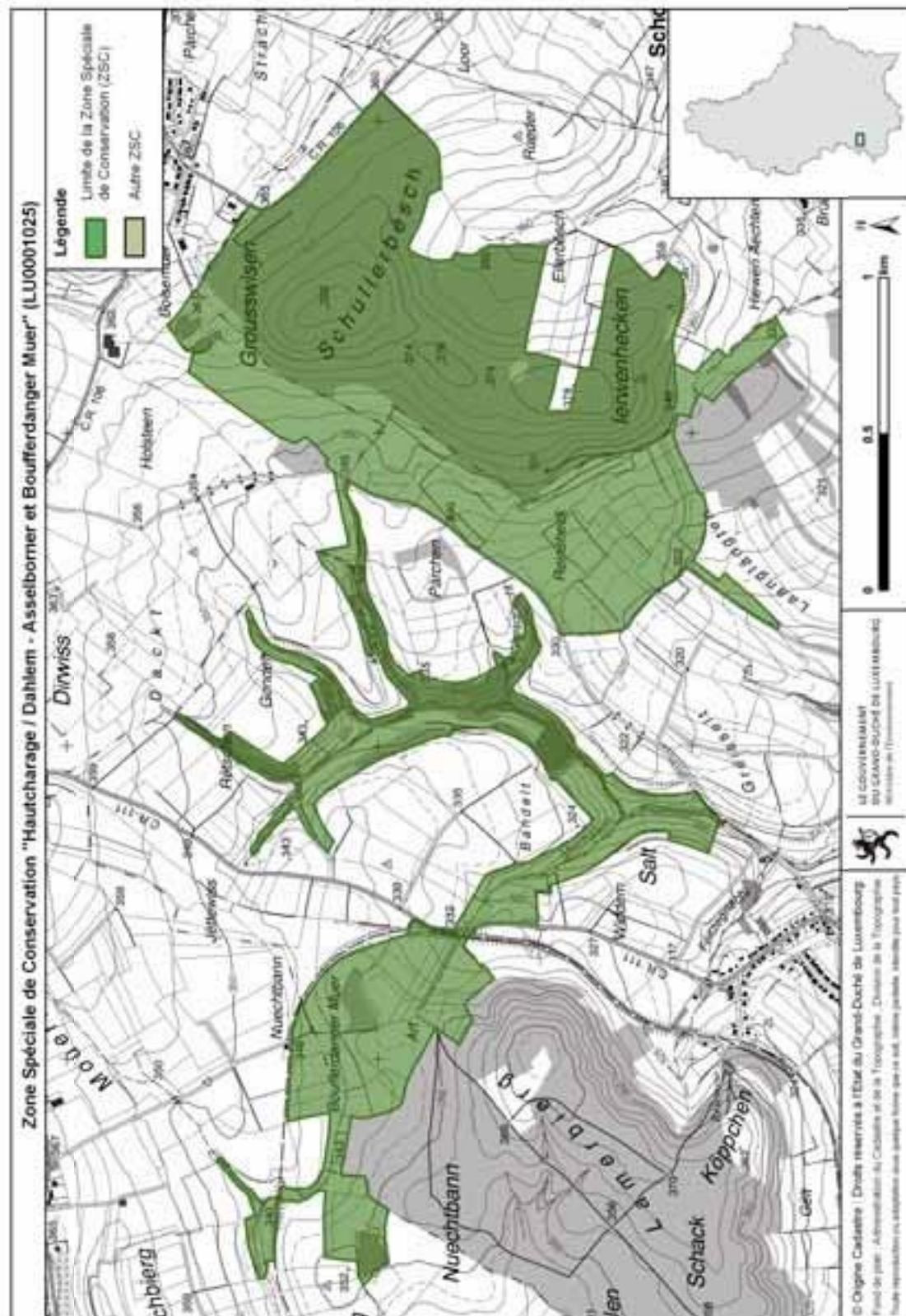
© Origine Cadastre - Droits réservés à l'Etat du Grand-Duché de Luxembourg  
Fond de plan : Administration du Cadastre et de la Topographie - Division de la Topographie  
Toute reproduction ou adaptation sous quelque forme que ce soit, même partielle, interdite sans autorisation



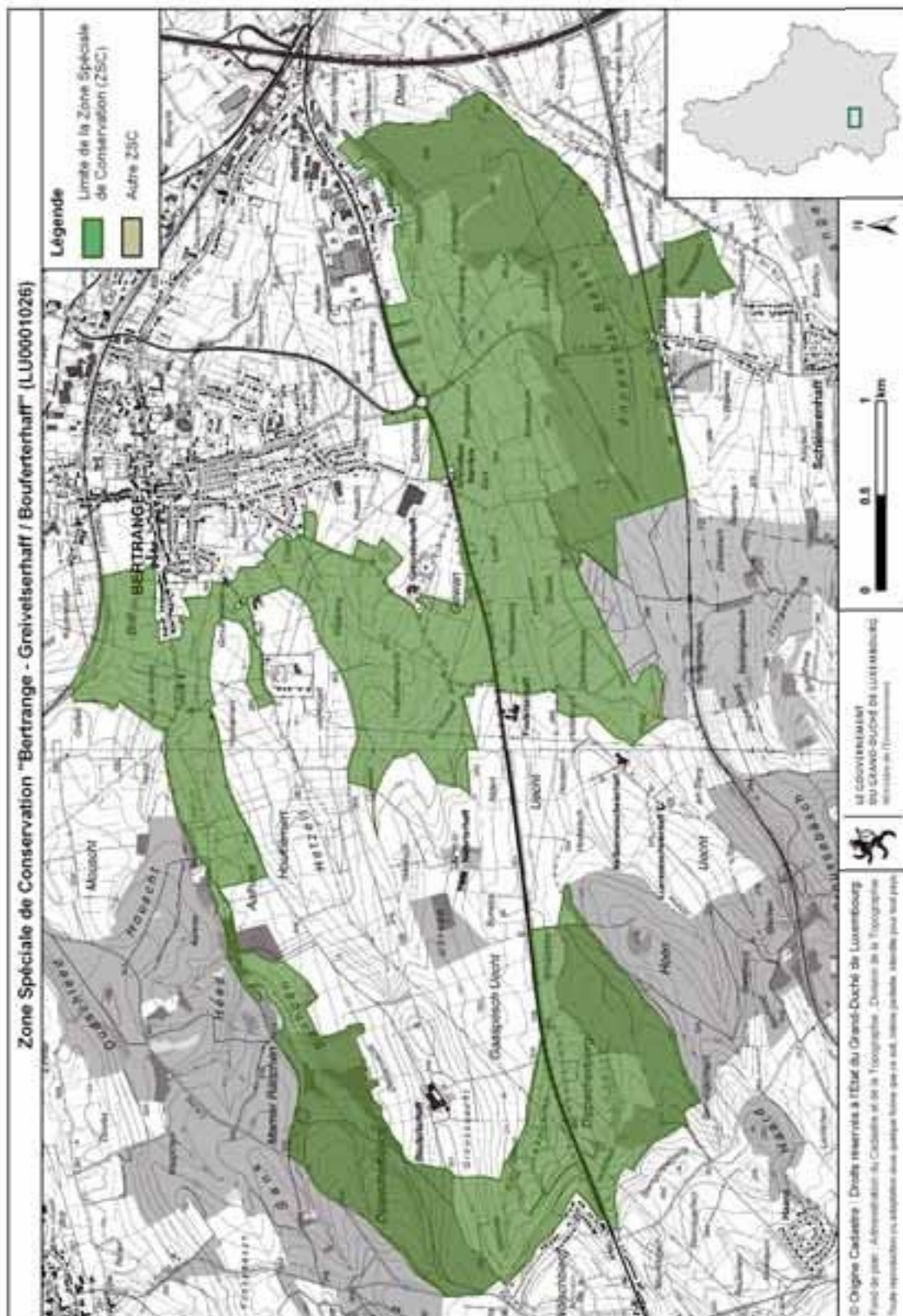
LE GOUVERNEMENT  
DU GRAND-DUCHÉ DE LUXEMBOURG  
Ministère de l'Environnement

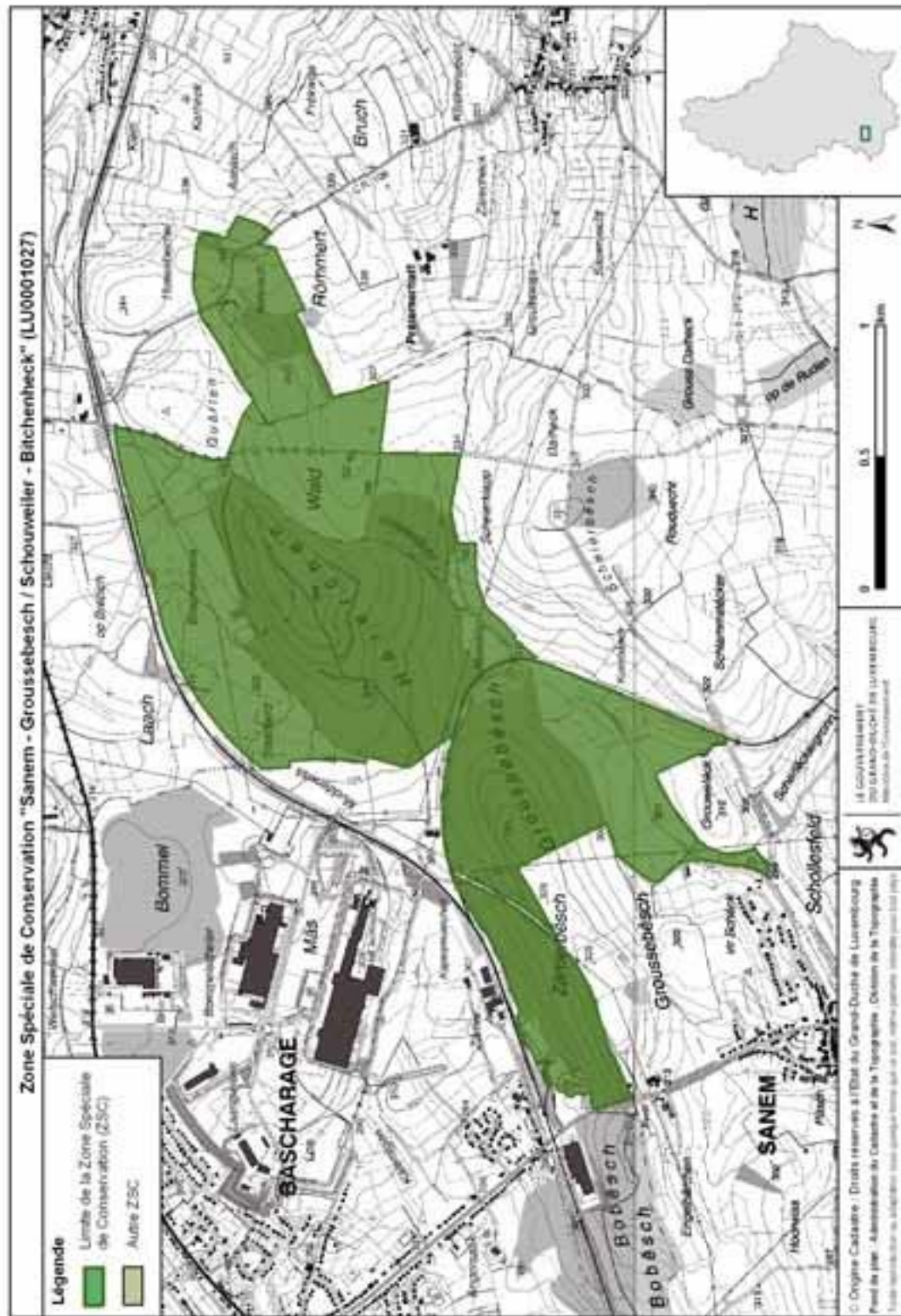




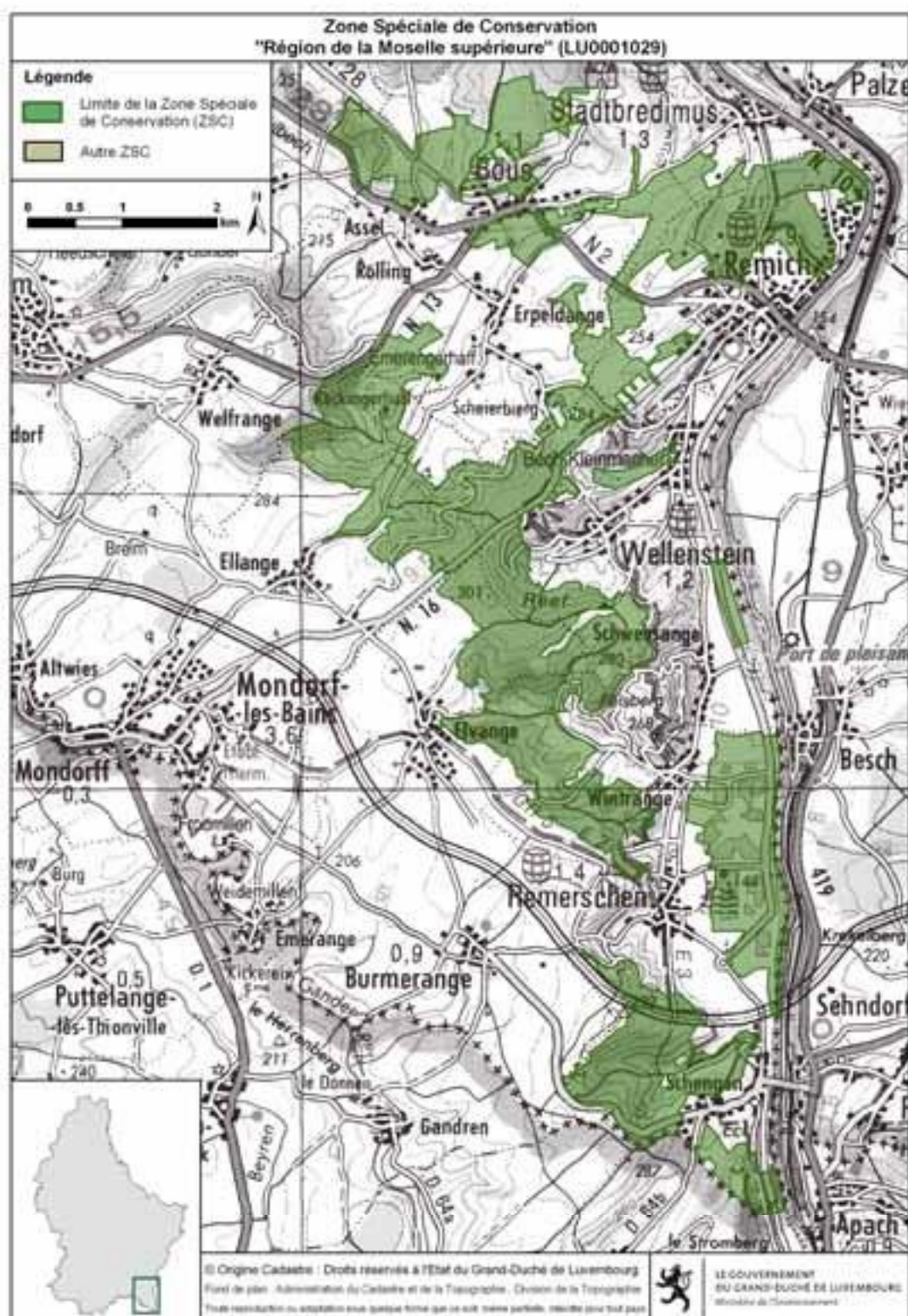








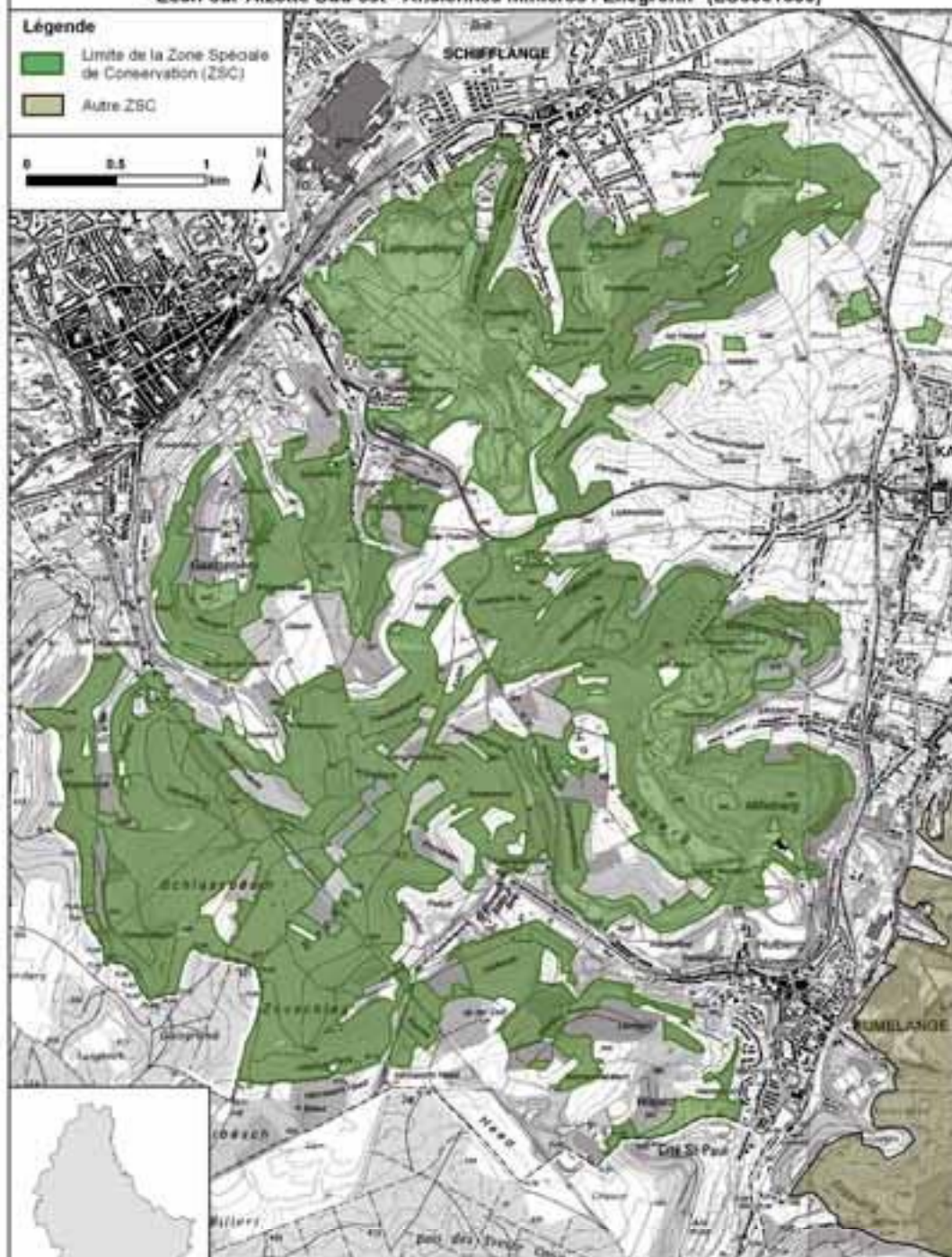




**Zone Spéciale de Conservation**  
**"Esch-sur-Alzette Sud-est - Anciennes minières / Ellegronn" (LU0001030)**

**Légende**

- Limite de la Zone Spéciale de Conservation (ZSC)
- Autre ZSC



© Origine Cadastre : Droits réservés à l'Etat du Grand-Duché de Luxembourg  
 Fond de plan : Administration du Cadastre et de la Topographie - Division de la Topographie  
 Toute reproduction ou adaptation sous quelque forme que ce soit, même partielle, interdite sans autorisation

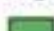



LE GOUVERNEMENT  
 DU GRAND-DUCHÉ DE LUXEMBOURG  
 Ministère de l'Environnement

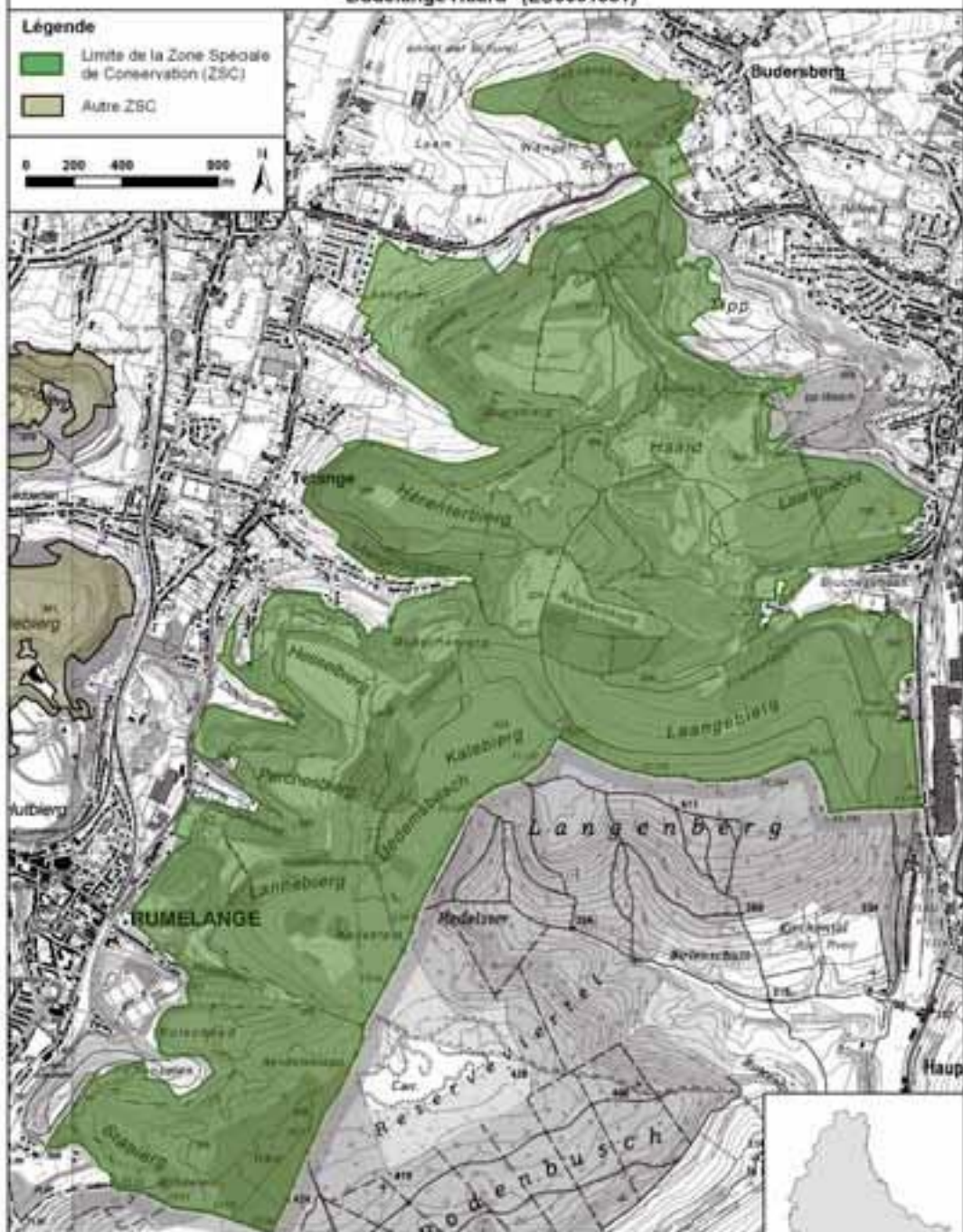


Zone Spéciale de Conservation  
"Dudelange Haard" (LU0001031)

Légende

-  Limite de la Zone Spéciale de Conservation (ZSC)
-  Autre ZSC

0 200 400 600 m



© Origine Cadastre : Droits réservés à l'Etat du Grand-Duché de Luxembourg  
Fond de plan : Administration du Cadastre et de la Topographie, Service de la Topographie  
Toute reproduction ou adaptation sous quelque forme que ce soit, même partielle, interdite pour tout pays



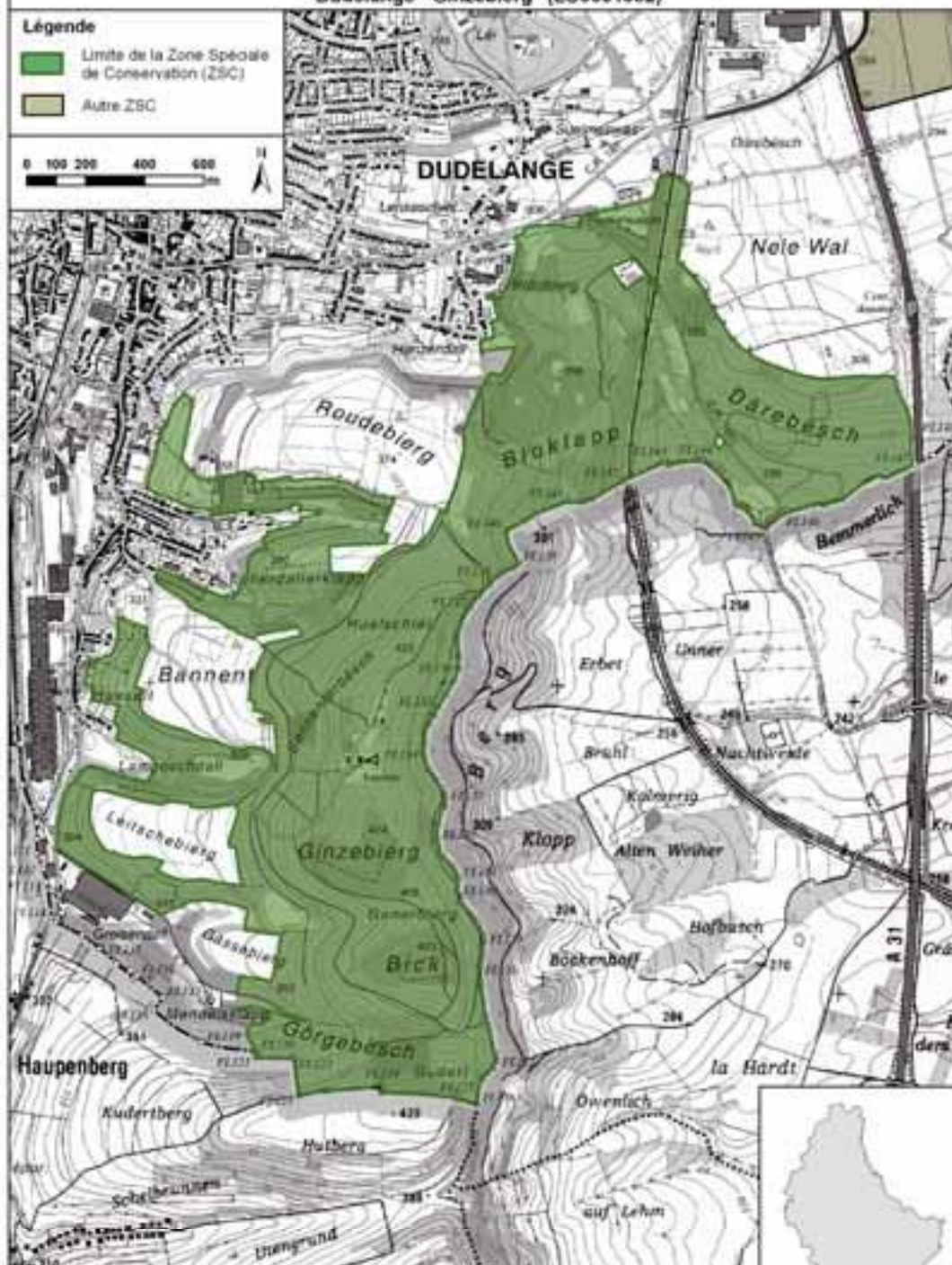
LE GOUVERNEMENT  
DU GRAND-DUCHÉ DE LUXEMBOURG  
Ministère de l'Environnement



Zone Spéciale de Conservation  
"Dudelange - Ginzeberg" (LU0001032)

Légende

- Limite de la Zone Spéciale de Conservation (ZSC)
- Autre ZSC



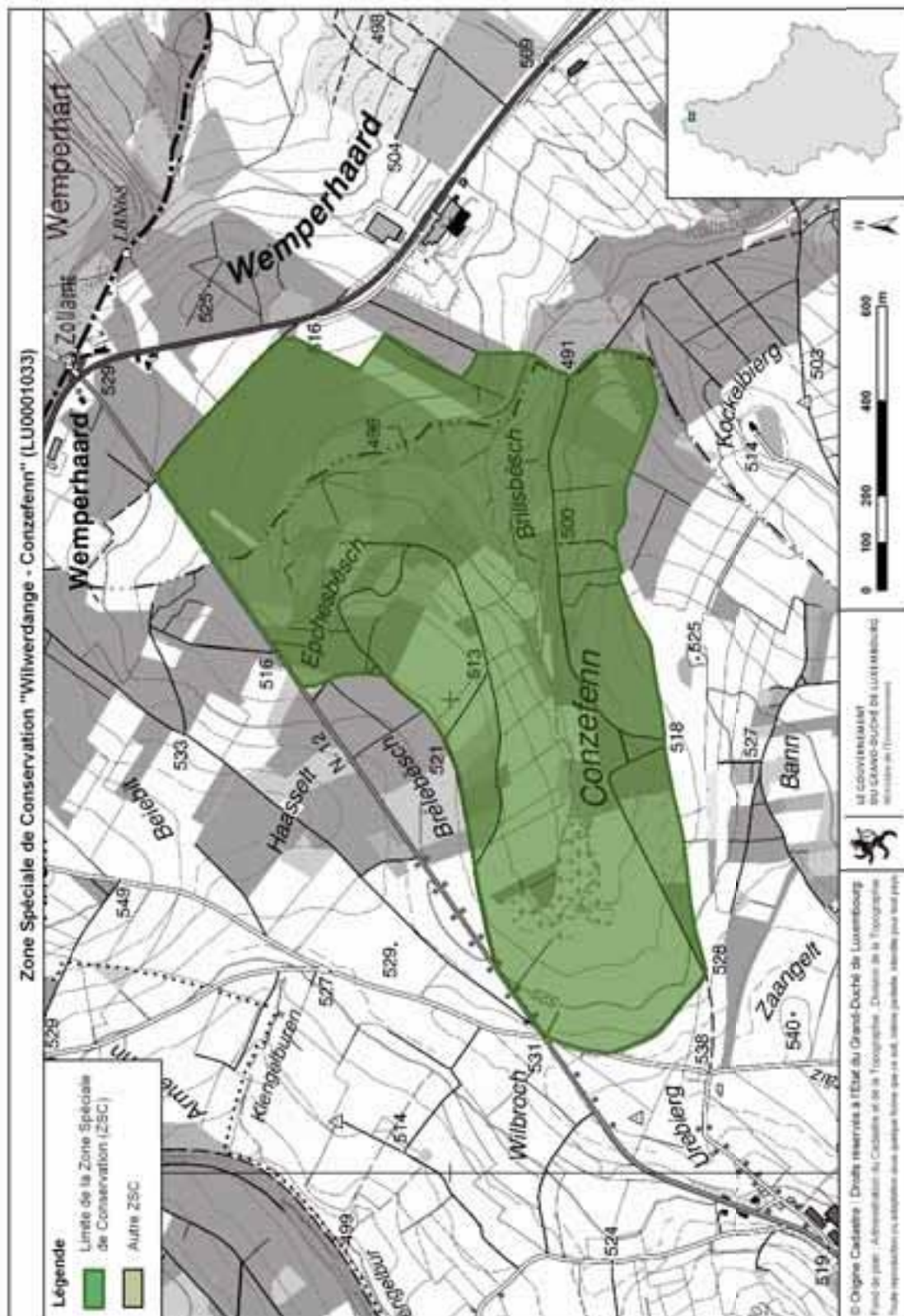
© Origine Cadastre : Droits réservés à l'Etat du Grand-Duché de Luxembourg  
Fond de plan : Administration du Cadastre et de la Topographie, Direction de la Topographie  
Toute reproduction ou adaptation sans permission écrite est formellement interdite pour tout pays



LE GOUVERNEMENT  
DU GRAND-DUCHÉ DE LUXEMBOURG  
Ministère de l'Environnement





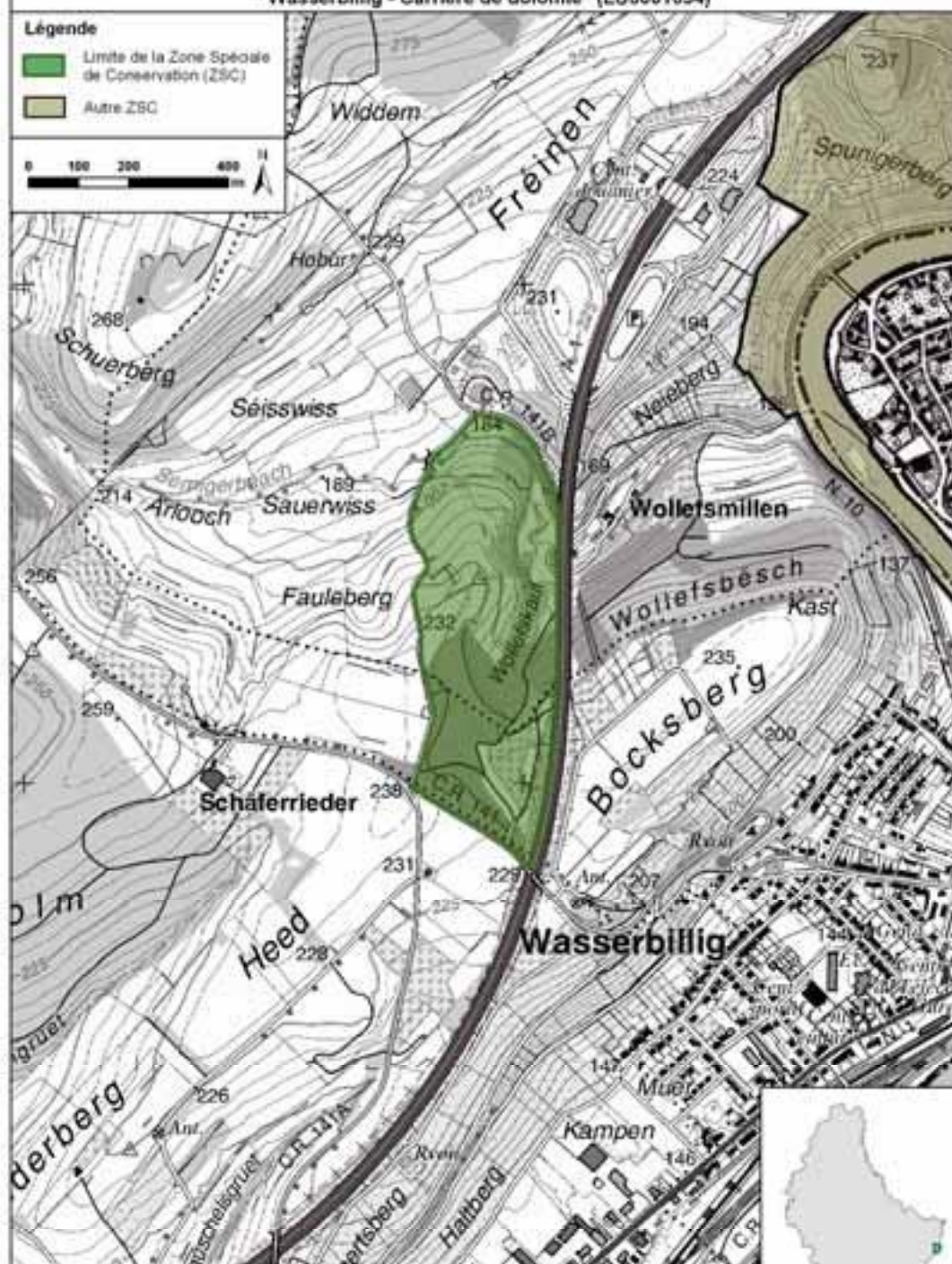




Zone Spéciale de Conservation  
"Wasserbillig - Carrière de dolomie" (LU0001034)

Légende

-  Limite de la Zone Spéciale de Conservation (ZSC)
-  Autre ZSC



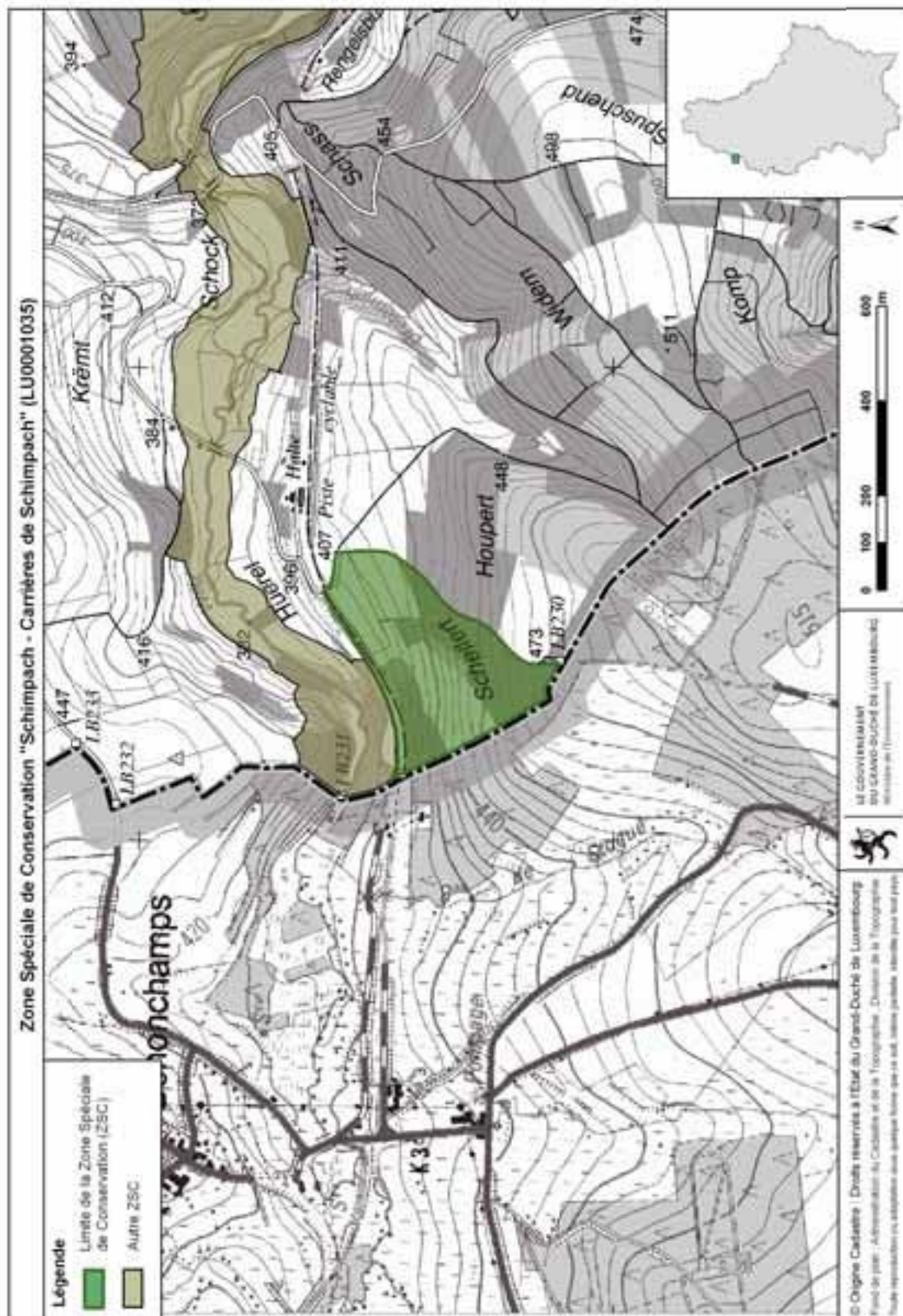
© Origine Cadastre : Droits réservés à l'Etat du Grand-Duché de Luxembourg  
Fond de plan : Administration du Cadastre et de la Topographie ; Direction de la Topographie  
Toute reproduction ou adaptation sous quelque forme que ce soit, même partielle, interdite pour tout plan

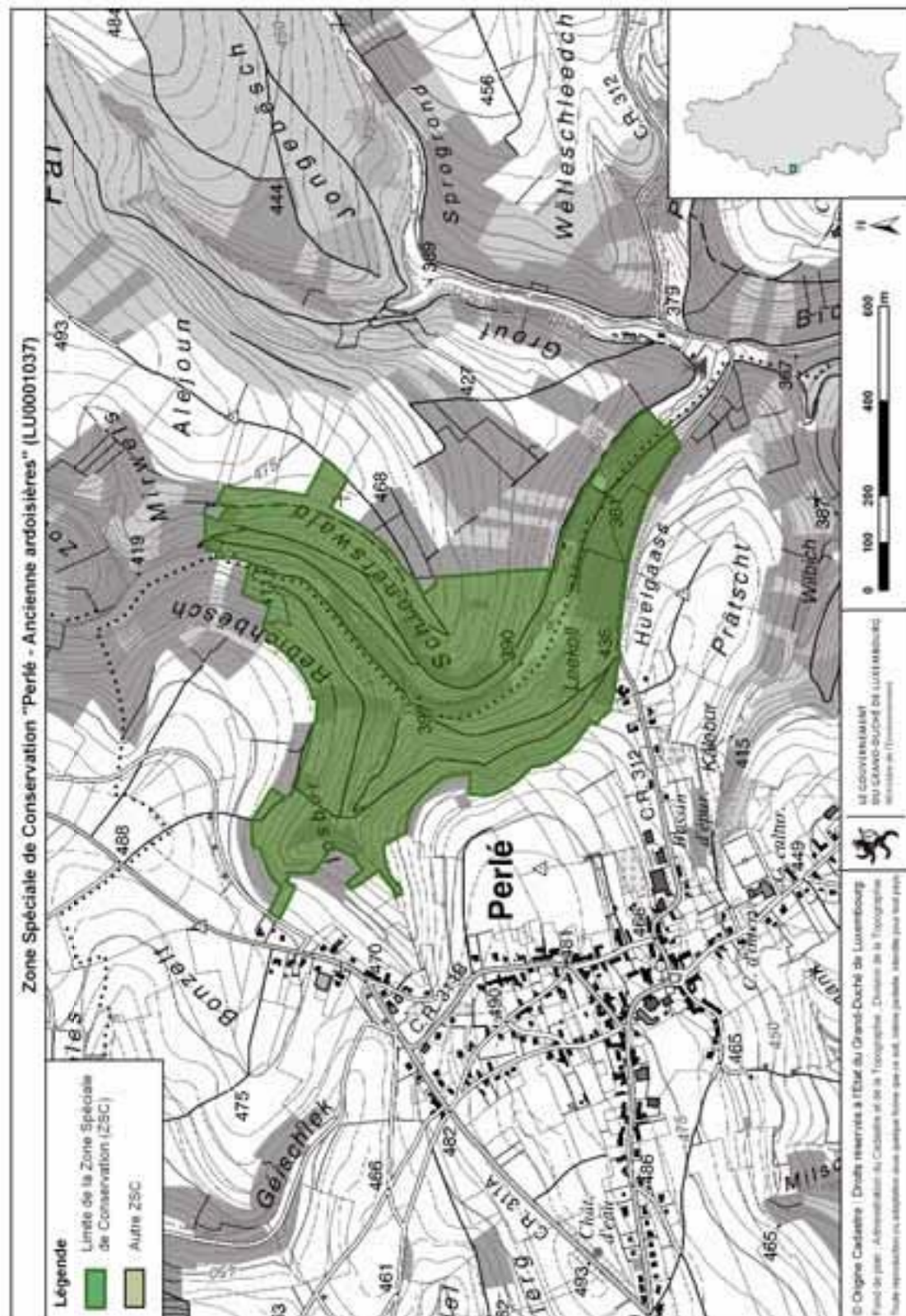


LE GOUVERNEMENT  
DU GRAND-DUCHÉ DE LUXEMBOURG  
Ministère de l'Environnement



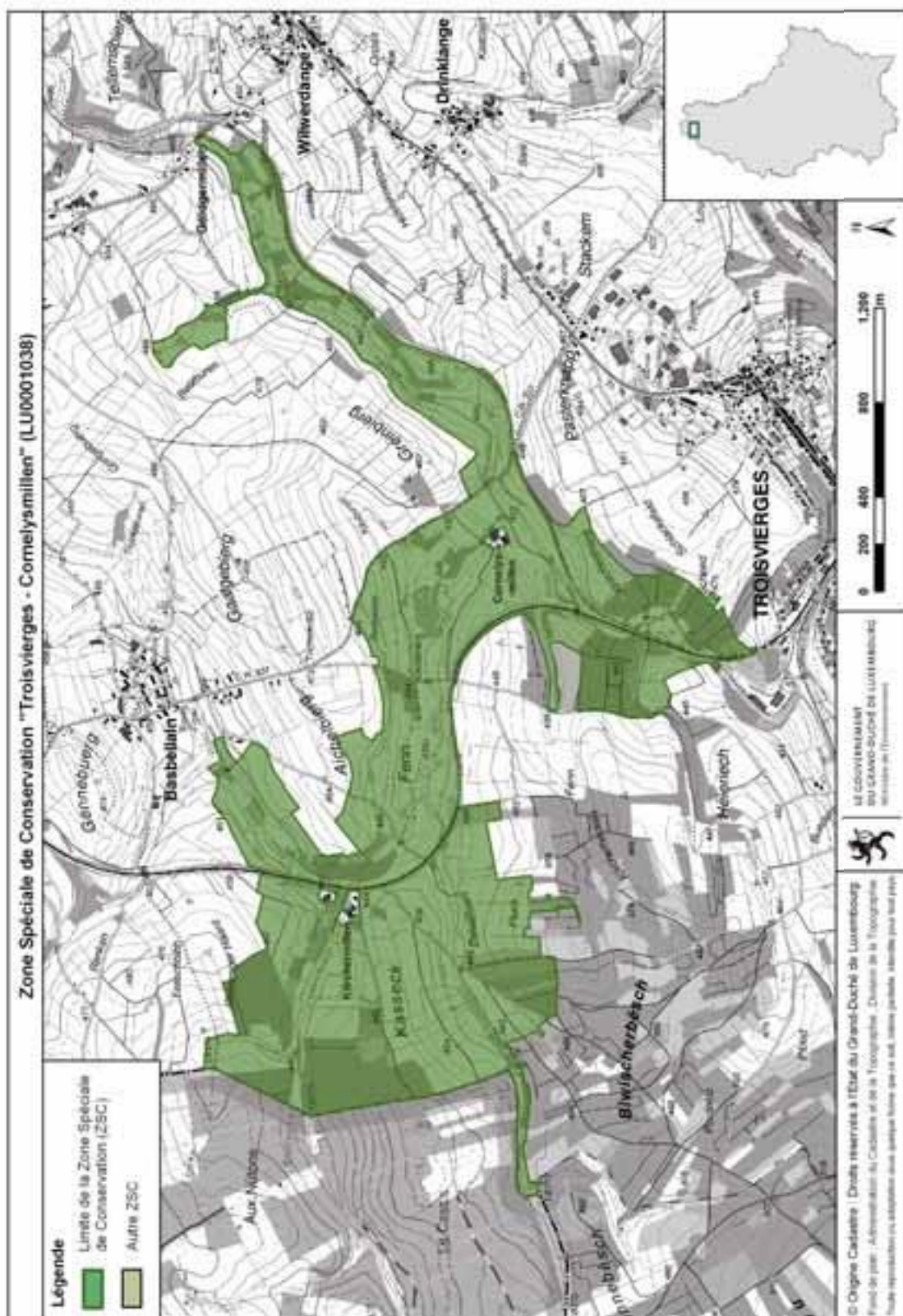








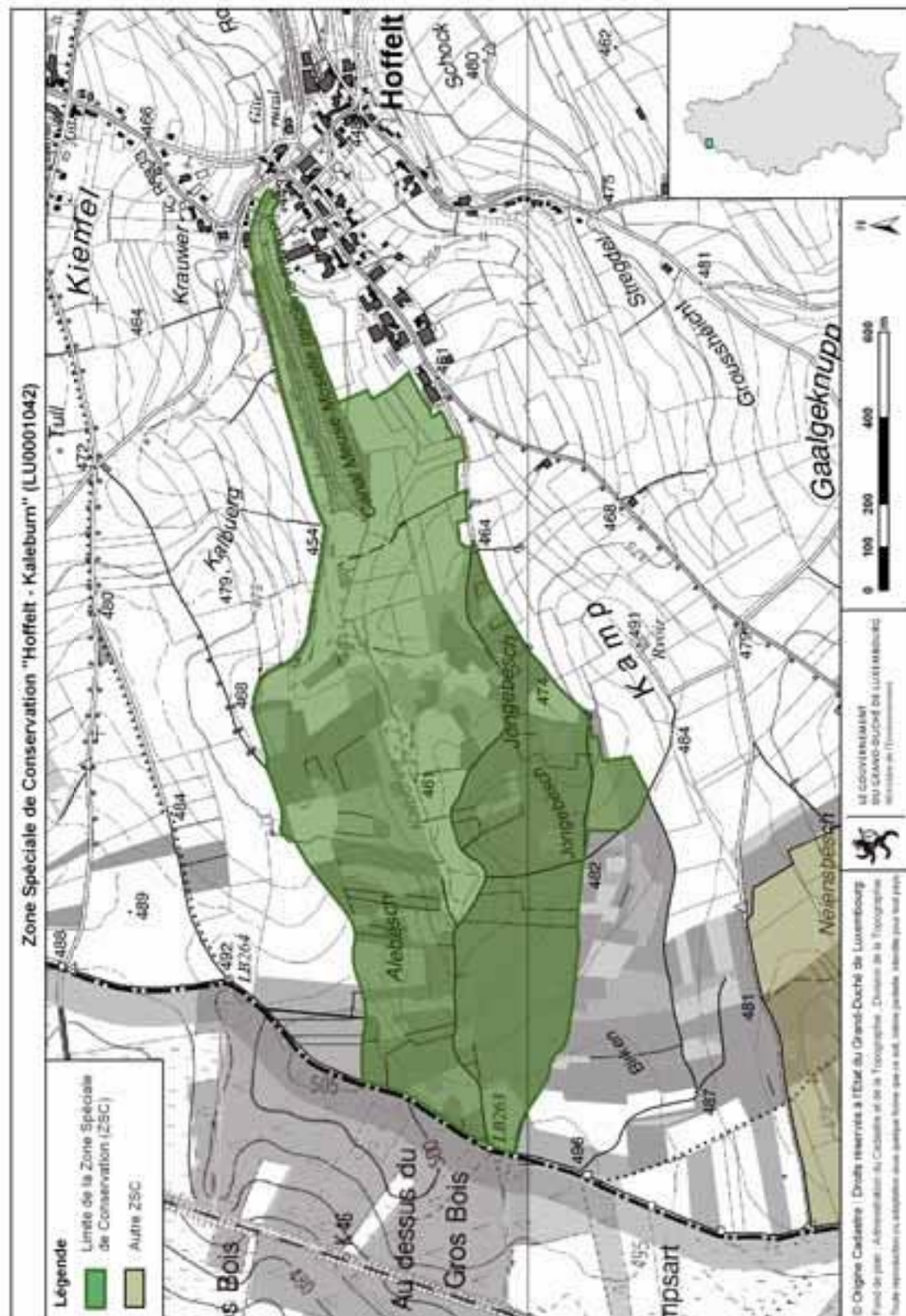
## Zone Spéciale de Conservation "Troisvierges - Comelysmillen" (LU0001038)



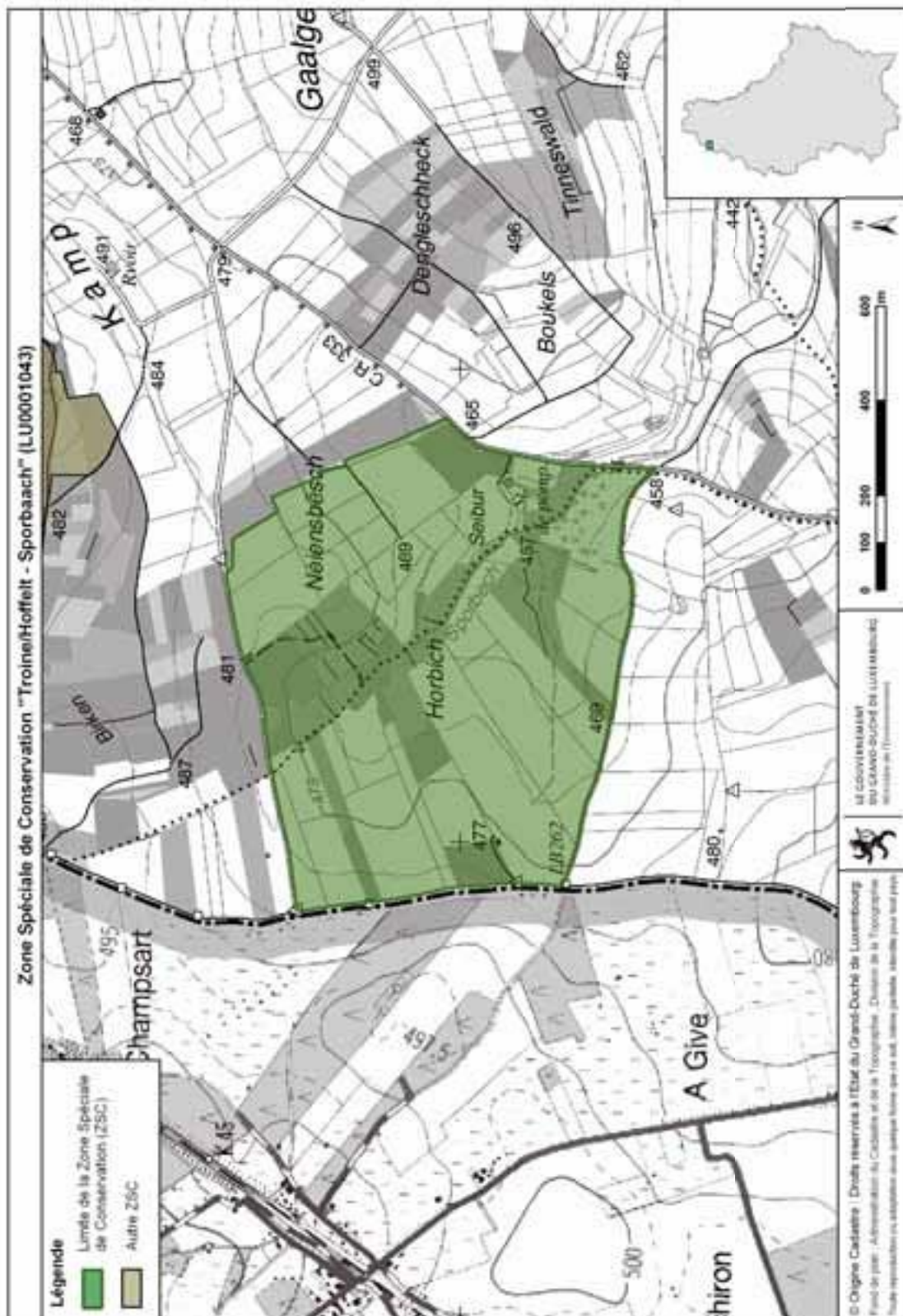
© Origine Cadastre | Droits réservés à l'État du Grand-Duché de Luxembourg  
Fond de plan : Administration du Cadastre et de la Topographie, Division de la Topographie  
Les reproductions, l'utilisation ou l'exploitation de quelque forme que ce soit, sans autorisation écrite préalable, sont strictement interdites.



est convenu que le CRADO-SUD-Est lui a été remis.



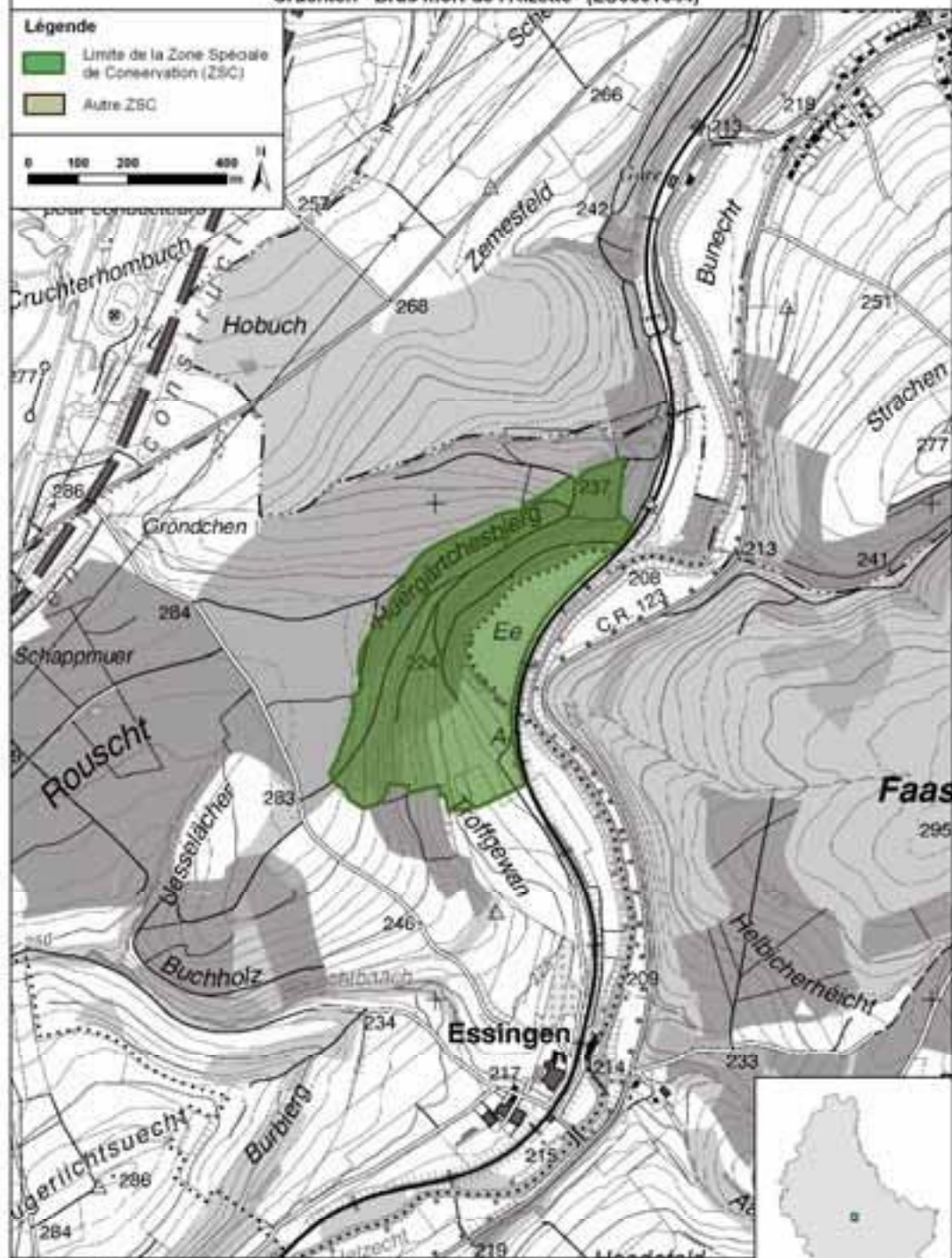






Zone Spéciale de Conservation  
"Cruchten - Bras mort de l'Alzette" (LU0001044)

### Légende

 Limite de la Zone Spéciale de Conservation (ZSC)☐ Autre ZSC

© Origine Cadastre - Droits réservés à l'Etat du Grand-Duché de Luxembourg  
Fond de plan : Administration du Cadastre et de la Topographie, Division de la Topographie  
Toute reproduction ou adaptation sous quelque forme que ce soit, même partielle, interdite pour tout ou partie.



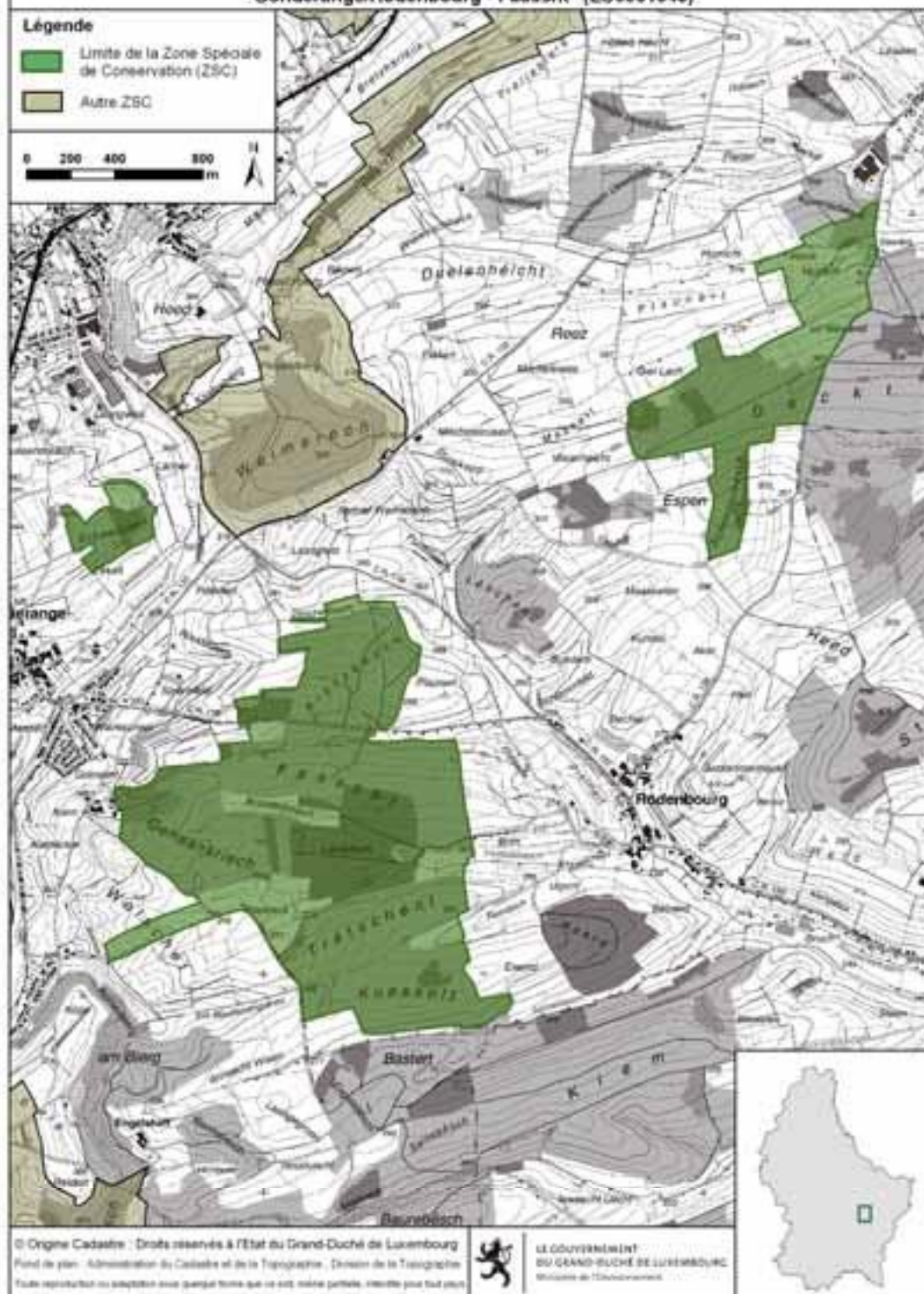
LE COURRIER  
DU GRAND-SUD DE L'ARMOYNE  
Mouvement de l'Éducation

**Zone Spéciale de Conservation  
"Gonderange/Rodenbourg - Faascht" (LU0001045)**

**Légende**

- Limite de la Zone Spéciale de Conservation (ZSC)
- Autre ZSC

0 200 400 600 m

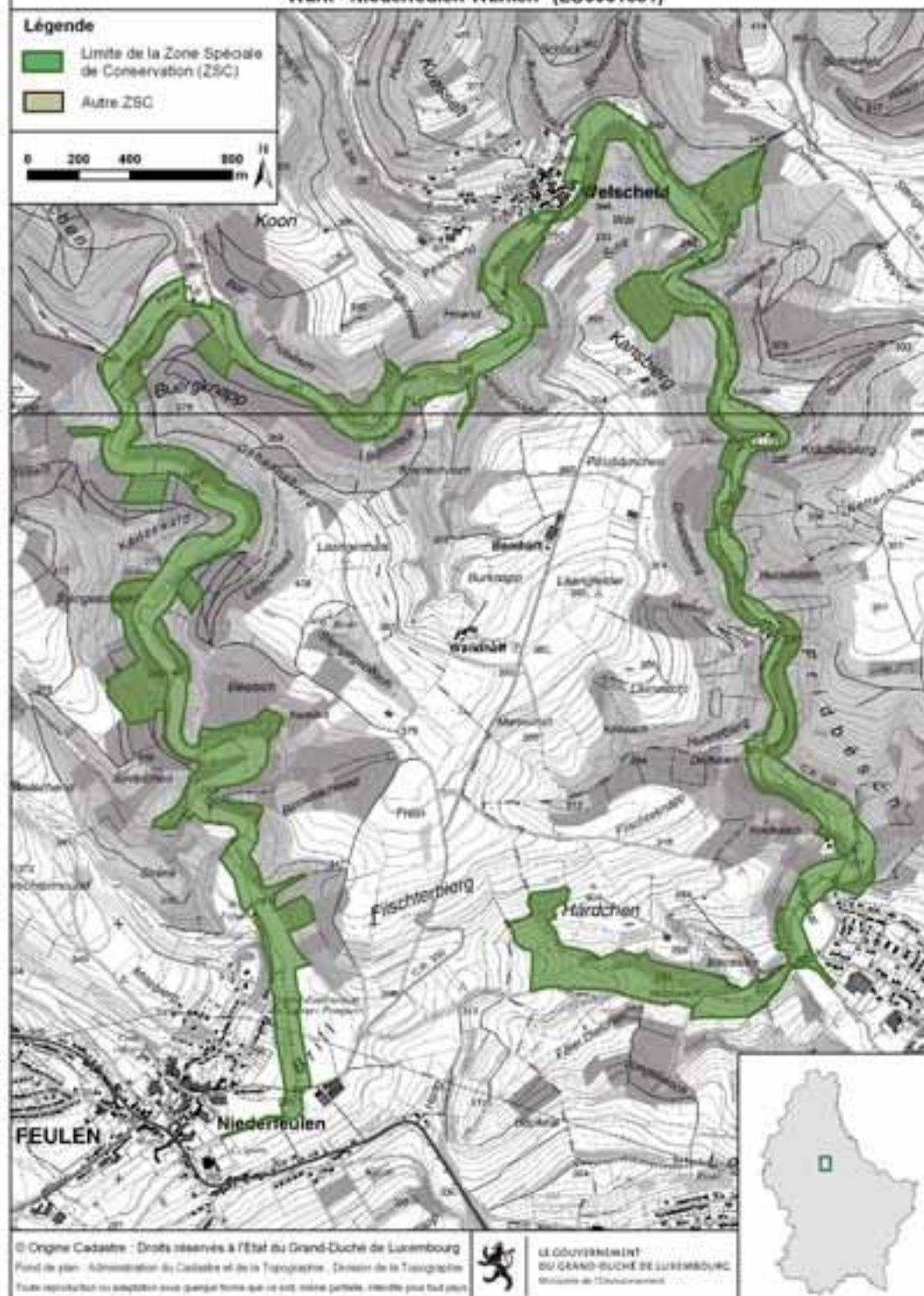
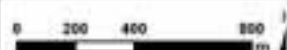




**Zone Spéciale de Conservation**  
**"Wark - Niederfeulen-Warken" (LU0001051)**

**Légende**

- Limite de la Zone Spéciale de Conservation (ZSC)
- Autre ZSC



© Origine Cadastre : Droits réservés à l'Etat du Grand-Duché de Luxembourg  
 Fond de plan : Administration du Cadastre et de la Topographie, Données de la Topographie  
 Toute reproduction ou adaptation sans quelque forme que ce soit, même partielle, interdite pour tout pays



LE GOUVERNEMENT  
 DU GRAND-DUCHÉ DE LUXEMBOURG  
 Ministère de l'Environnement





