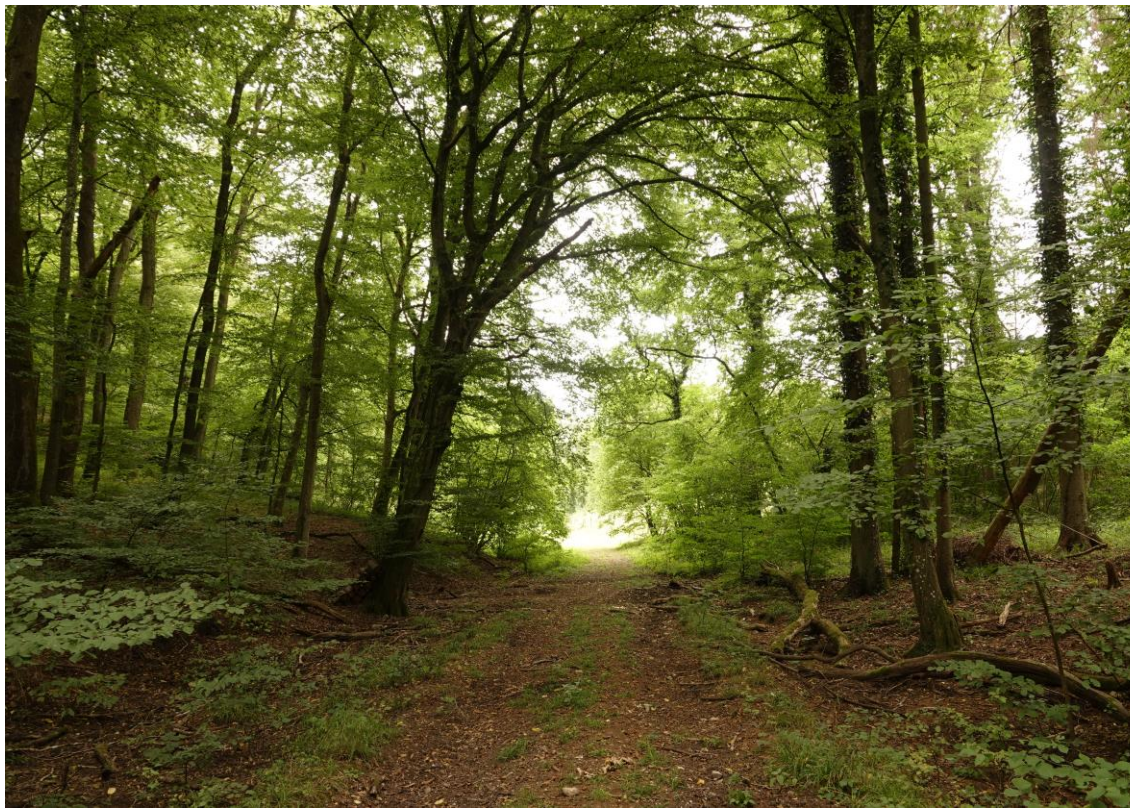


SPORTLECH ENNERWEE

NATUR ENTDECKEN



MEINDES

17

MEE

2021

9:00 - 12:00

Intensiv Wandern.

Op dräi verschiddene Plaze wandere mir am schnelle Schrëttempo a bestaunen dobäi déi villfälteg Natur am Dräilännereck.

Des Toure bidden eng sportlech Erausfuerderung op deels onbefestegte Weeër mat flottem Wäitbléck.

Fest Schongwierk an dem Wieder ugepasste Kleedung ass ugesot.

Guide: Chantal SINNER

Umeldung bis den 09.05.2021

Intensiv Wandern.

An drei verschiedenen Spots wandern wir schnellen Schrittes und bestaunen dabei die vielfältige Natur im Dreiländereck.

Diese Touren bieten eine sportliche Herausforderung auf teils unwegigem Gelände mit tollem Weitblick.

Festes Schuhwerk und dem Wetter angepasste Kleidung sind angesagt.

Guide: Chantal SINNER

Anmeldung bis zum 09.05.2021

CONTACT

Tél.: 247-56531

E-mail : biodiversum@anf.etat.lu