



Anmeldeformular

Anfrage für naturpädagogische Aktivitäten

Kontaktinformationen:

Name der Kontaktperson:

Telefon: Mobil:

E-Mail: Fax:

Name & Adresse der Schule:

Gemeinde: Ortschaft:

Informationen zu Ihrer Gruppe:

Cycle:

Anzahl der Schüler: Anzahl des Lehrpersonals:

Sind in dieser Gruppe Kinder mit Behinderungen oder Allergien anwesend?

.....

Kommen Sie mit einer anderen Schulklasse zusammen?

Bitte schreiben Sie den Namen des/der Lehrer/s(in) auf und füllen Sie ein zweites Formular aus.

Lehrer(in):

Informationen zu ihrer Anreise:

Ankunftszeit: Abfahrtszeit:

Ihre Anreise erfolgt mit:

☐ Schulbus ☐ Linienbus ☐ zu Fuß

Die Größe der Gruppe ist auf 20 Teilnehmer (oder 1 Klasse) beschränkt.

Für unsere Angebote gelten folgende Preise für Klassen außerhalb der Gemeinde Schengen:

2 Stunden - 60 €, 3 Stunden - 80 €, 6 Stunden - 120 €.

Rechnungsadresse:

Name:

Hausnummer, Straße:

Postleitzahl, Ortschaft:

☐ **Peppol:** Falls Sie eine Rechnung über Peppol benötigen, teilen Sie uns hier bitte Ihre ID-Nummer mit:

.....

Zusatzinformation

Wie sind Sie auf uns aufmerksam geworden?

.....

Wichtig

Nach Absendung Ihrer Anfrage erhalten Sie eine definitive Bestätigung (per Mail an biodiversum@anf.etat.lu).

Bitte unbedingt auf gute Schuhe und wetterangepasste Kleidung achten.

Bitte beachten Sie, dass die Begleitpersonen die Verantwortung über die Kinder tragen und für die Einhaltung der Regeln im Naturschutzgebiet sorgen müssen. Die Zuständigkeit unseres Guides beschränkt sich auf Inhalt und Ablauf der Aktivität. Bei Nichtbeachten dieser Regeln hat der Guide das Recht die Aktivität abubrechen.

☐ Ich habe das Lehrer-Informationsblatt aufmerksam gelesen und werde mich an die darin enthaltenen Hinweise halten.

Um eine bestmögliche Leistung anzubieten, bitten wir Sie pünktlich zum Termin zu erscheinen und uns von jeder Abweichung des vereinbarten Programms umgehend zu informieren.

Mit der Buchung einer Aktivität stimmen Sie automatisch der internen Speicherung und Verarbeitung Ihrer Daten zu.

Bitte beachten Sie folgende Adressen, je nach gebuchter Aktivität:

- Alle Waldaktivitäten: 62, rue de la cité, 5517 Remich
- Alle Gartenaktivitäten: Wäistrooss, Cimetière, 5495 Wintrange
- Alle weiteren Aktivitäten: 5, Bréicherwee, 5441 Remerschen

All diese Standorte sind mit einem Schulbus erreichbar.

Für weitere Fragen stehen wir Ihnen gerne zur Verfügung.

Ihre Rechte bezüglich Ihrer persönlichen Daten

Die Verordnung (EU) 2016/679, kurz die Datenschutz-Grundverordnung, sieht vor, dass die Erhebung, die Nutzung, die Verarbeitung und die Speicherung von personenbezogenen Daten Ihrer Einwilligung bedürfen. Die Erhebung Ihrer persönlichen Daten ist für die Organisation von Aktivitäten auf Anfrage unerlässlich. Sie beschränkt sich auf die Daten, die für die Organisation der betreffenden Aktivitäten unbedingt erforderlich sind. Ihre personenbezogenen Daten werden von der Natur- und Forstverwaltung im Rahmen der Natur- und Forstverwaltung übertragenen öffentlichen Aufgaben in den Naturschutzzentren verarbeitet. Eine solche Einwilligung können Sie im folgenden Abschnitt freiwillig erteilen.

Einwilligung in die Datennutzung

Mit dem Einreichen dieses Formulars willige ich in die Erhebung, Verarbeitung und Speicherung meiner personenbezogenen Daten ein.

In Zukunft möchte ich gerne informiert werden über:

- ☐ Newsletter Schulprogramm
- ☐ Newsletter Jahresprogramm mit allgemeinen Veranstaltungen und Events

Die angegebenen Informationen müssen richtig und exakt sein und die Realität Ihrer Situation widerspiegeln, andernfalls ist Ihre Anfrage möglicherweise nicht erfolgreich. Die Daten werden 20 Jahre lang aufbewahrt.

Rechte des Betroffenen: Auskunft, Berichtigung, Löschung, Sperrung, Widerspruchsrecht

Entsprechend den gesetzlichen Regeln des Datenschutzes mit persönlichem Charakter verfügen Sie über ein Zugangsrecht und eine Korrekturmöglichkeit dieser Informationen. Sie können sich per Brief mit einem Identitätsnachweis an den Direktor der Natur- und Forstverwaltung wenden (Adresse: 81 Avenue de la Gare, L-9233 Diekirch).

KONTAKT:

biodiversum@anf.etat.lu

Isabelle Zwick Tel.: 247 56533

Bréicherwee 5, L-5441 Remerschen

Auswahl der Aktivität:

Hier finden Sie unser Gesamtprogramm: https://environnement.public.lu/fr/natur-erliewen/centres-d_accueil.html

Bitte geben Sie den Namen der gewählten Aktivität(en) mit spezifischen Datum oder mit gewünschten Wochentag(en) an:

Aktivität 1:

Datum:

Aktivität 2:

Datum:

Aktivität 3:

Datum:

Wurde das angefragte Thema bereits in der Klasse/Gruppe behandelt? ☐ Ja ☐ Nein

Sonstige Anmerkungen:

.....

.....

.....

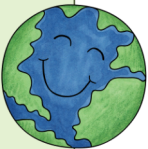
.....

Informationsblatt für das Lehrpersonal

Vielen Dank, dass Sie sich für eine Aktivität aus unserem Schulprogramm entschieden haben. Hier noch einige wichtige Hinweise für einen reibungslosen Ablauf des Ausflugs.



- Unsere NaturführerInnen und NaturpädagogInnen freuen sich darauf, einen Ausflug mit den Kindern ihrer Schulklasse im Biodiversum, dem Naturschutzgebiet Haff Réimech oder im Umland zu unternehmen. Ihre Aufgabe besteht in der Führung und Wissensvermittlung, sowie der Leitung der Aktivität. Bitte beachten Sie, dass die Lehrkraft während der Aktivität weiterhin für die Sicherheit der Schüler, sowie für die Einhaltung der Regeln, welche der/die NaturführerIn vorgibt, Sorge zu tragen hat.
- Es obliegt weiterhin der Lehrkraft für eine dem Wetter angepasste Kleidung der Kinder zu sorgen. Unsere Ausflüge finden auch bei Regen und Kälte statt und bei einigen Aktivitäten sind Spiele vorgesehen, die einen Kontakt mit dem Boden und Erde vorsehen. Insofern sollte jedes Kind eine Regenjacke, Regenhose (Bullisbox) und wasserdichte Schuhe tragen.
- Bei Aktivitäten, welche länger als 2 Stunden dauern, kann gern ein Picknick eingeplant werden, welches die Kinder selbst mitbringen. Bei allen Aktivitäten sollten die Kinder eine Flasche Wasser im Gepäck haben. Bitte beachten Sie, dass unsere Hauptaufgabe in der Sensibilisierung im Bereich Umweltschutz liegt. Insofern begrüßen wir es, wenn beim Picknick weitmöglichst auf Plastik verzichtet wird.
- Unsere NaturführerInnen würden sich freuen, wenn auch das Lehrpersonal aktiv an der Aktivität teilnimmt und somit den Schülern ein gutes Vorbild ist. Bitte verzichten Sie während des Ausfluges auf den Umgang mit Ihrem Smartphone (ausgenommen sind Fotoaufnahmen der Klasse).
- Gern können eigene Ferngläser mitgebracht werden.



Wir freuen uns auf Ihren Besuch bei uns und stehen Ihnen bei Fragen gern zur Verfügung, Ihr Biodiversum-Team

Administration und Koordination: Isabelle Zwick Tel.: 247-565-33
Planung und Ablauf: Kerstin Rose Tel.: 247-565-32