



Formulaire d'inscription

Demande pour activités éducatives dans la nature

Informations de contact :

Nom de la personne de contact :

Tél. : Portable :

E-mail: Fax:

Nom et adresse de l'école :

Commune : Localité :

Informations sur votre groupe :

Cycle :

Nombre d'élèves : Nombre d'enseignants :

Des enfants de ce groupe ont-ils un handicap ou une allergie ?

.....

Venez-vous avec une autre classe ?

Veuillez inscrire le nom de l'enseignant(e) et remplir un second formulaire.

Enseignant(e) :

Informations sur votre arrivée :

Heure d'arrivée : Heure de départ :

Moyen de transport :

☐ Bus scolaire ☐ Bus public ☐ À pied

Taille maximale du groupe : 20 participants (ou une classe)

Tarifs pour les classes hors commune de Schengen :

2 h - 60 €, 3 h - 80 €, 6 h - 120 €.

Adresse de facturation :

Nom :

Numéro, rue :

Code postal, localité :

☐ **Peppol:** Si vous avez besoin d'une facture via Peppol, veuillez nous communiquer votre numéro d'identification :

.....

Informations supplémentaires

Comment avez-vous entendu parler de nous ?

.....

Important

Après votre demande, vous recevrez une confirmation par e-mail à biodiversum@anf.etat.lu ou par courrier à CNF Biodiversum, 5 Bréicherwee, L-5441 Remerschen.

Merci de prévoir une tenue adaptée à la météo.

Les accompagnants restent responsables des enfants et du respect des règles dans la réserve naturelle. Notre guide est responsable du contenu et du déroulement. En cas de non-respect des règles, le guide pourra annuler l'activité.

☐ J'ai lu attentivement la fiche d'information destinée aux enseignants et je m'engage à respecter les consignes qui y figurent.

Pour garantir le bon déroulement, veuillez être à l'heure et nous avertir en cas de changement.

En réservant une activité, vous acceptez automatiquement le stockage et le traitement internes de vos données.

Veuillez noter les adresses suivantes, en fonction de l'activité réservée :

- Toutes les activités en forêt : 62, rue de la cité, 5517 Remich
- Toutes les activités dans les jardins : Wäistrooss, Cimetière, 5495 Wintrange
- Toutes les autres activités : 5, Bréicherwee, 5441 Remerschen

Tous ces sites sont accessibles en bus scolaire.

Nous sommes à votre disposition pour toute question.

Vos droits sur vos données personnelles

Le règlement (UE) 2016/679 (RGPD) prévoit que la collecte, le traitement et la conservation de vos données nécessitent votre consentement. Ces données sont indispensables pour organiser votre activité. Vos données sont traitées par l'Administration de la Nature et des Forêts dans le cadre de sa mission publique.

Vous pouvez donner votre consentement ci-dessous.

Consentement à l'utilisation des données

En soumettant ce formulaire, je consens à la collecte, au traitement et au stockage de mes données.

À l'avenir, je souhaite être informé(e) sur :

- ☐ Newsletter programme scolaire
- ☐ Newsletter programme annuel avec manifestations et événements

Les informations doivent être exactes et refléter la réalité. À défaut, votre demande pourrait être refusée. Les données seront conservées 20 ans.

Vos droits en tant que personne concernée : Accès, rectification, effacement, limitation du traitement, droit d'opposition

Conformément aux lois sur la protection des données, vous avez un droit d'accès et de correction. Vous pouvez écrire au Directeur de l'Administration de la Nature et des Forêts, en joignant une preuve d'identité, à l'adresse suivante : 81 Avenue de la Gare, L-9233 Diekirch.

Contact :

biodiversum@anf.etat.lu

Isabelle Zwick Tél. : 247 56533

Bréicherwee 5, L-5441 Remerschen

Choix d'activité :

Programme complet sur : https://environnement.public.lu/fr/natur-erlieuwen/centres-d_accueil.html

Veuillez indiquer le nom des activités choisies, avec une date ou un jour préféré :

Activité 1 :

Date :

Activité 2 :

Date :

Activité 3 :

Date :

Ce thème a-t-il déjà été vu en classe ?

☐ Oui

☐ Non

Remarques :

.....

.....

.....

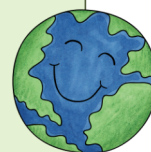
.....

Fiche d'information pour le personnel enseignant

Merci d'avoir choisi une activité de notre programme scolaire. Voici quelques informations importantes pour que l'excursion se déroule dans les meilleures conditions.



- Nos guides et éducateurs nature se réjouissent d'accompagner les enfants de votre classe au Biodiversum, dans la réserve naturelle de Haff Réimech ou dans les environs. Leur tâche consiste à guider et à transmettre des connaissances, ainsi qu'à diriger l'activité. Veuillez noter que pendant l'activité, l'enseignant(e) doit continuer à veiller à la sécurité des élèves et au respect des règles fixées par le/la guide nature.
- Il incombe également à l'enseignant(e) de veiller à ce que les enfants soient vêtus de manière adaptée aux conditions météorologiques. Nos excursions ont également lieu par temps pluvieux et froid et certaines activités comprennent des jeux qui impliquent un contact avec le sol et la terre. À cet égard, chaque enfant doit porter une veste imperméable, un pantalon imperméable (Bullisbox) et des chaussures imperméables.
- Pour les activités qui durent plus de 2 heures, un pique-nique peut être prévu, que les enfants apportent eux-mêmes. Pour toutes les activités, les enfants doivent avoir une bouteille d'eau dans leurs sacs. Veuillez noter que notre mission principale est de sensibiliser les enfants à la protection de l'environnement. C'est pourquoi nous vous serions reconnaissants d'éviter autant que possible l'utilisation de plastique lors du pique-nique.
- Nos guides nature seraient ravis que le personnel enseignant participe activement à l'activité et donne ainsi l'exemple aux élèves. Veuillez-vous abstenir d'utiliser votre smartphone pendant l'excursion (à l'exception des photos de la classe).
- Vous pouvez volontiers apporter vos propres jumelles.



Nous nous réjouissons de votre visite et restons à votre disposition pour toute question. Votre équipe Biodiversum

Administration et coordination : Isabelle Zwick Tél. : 247-565-33
Planification et déroulement : Kerstin Rose Tél. : 247-565-32