

Déi fréier

Dagebaugebidder am Minett -

Op wat passen ech op?

Les anciens sites miniers de la Minette -

A quoi faire attention



Naturschutzgebidd:

Réserves naturelles :

Brucherberg-Lalléngerberg / Ellergronn / Léiffrächen

Kiemerchen-Scheiergronn-Groussebësch

Prënzeberg / Haard-Hesselsberg-Staebierg



Natur am Minett

La nature dans la Minette

**D'Natur an deene fréieren Dagebau-
gebidder ass eenzegaarteg. Hei liewe
vill charakteristesche an deelweis ganz
rar Déieren a Planzen.**



Beschléierchen,
Bampiipsert,
Gaarderoutschwanz,
Uhu, Spiechten
a vill aner Vullen



80 Dages- an 870
Nuetspäiperlëcken,
400 wëll Beien
an Harespelen,
Gottesanbeterin



Mauereidechs,
Zauneidechs,
Schlingnatter,
Blannschlécher



knapp 30
Orchideeën
Aarten

*La nature des anciens sites miniers est
unique. Une multitude d'animaux et de
plantes caractéristiques et en partie très
rares y vivent.*



Alouette lulu,
Pipit des arbres,
Rougequeue à front
blanc, Grand-Duc
d'Europe, pics et plein
d'autres oiseaux



80 papillons de jour,
870 papillons de
nuit, 400 abeilles et
guêpes sauvages,
Mante religieuse



Lézard des
murailles, Lézard
des souches,
Coronelle lisse,
Orvet



presque
30 espèces
d'orchidées

Dofir sinn dës Gebidder zum groussen Deel als **Naturschutzgebitt** klasséiert ginn.

*C'est pourquoi ces sites ont été classés en grande partie comme **réserves naturelles**.*

Naturschutzgebitt <i>Réserve naturelle</i>	Joer <i>Année</i>	Gréisst <i>Taille (ha)</i>	Gemengen <i>Communes</i>
Prénzebiërg - Giele Botter	1991	255	Differdange, Pétange
Kiemerchen-Scheier- gronn-Groussebésch	2020	392	Differdange, Sanem
Ellergronn	1988	110	Esch-sur-Alzette
Brucherbiërg- Lalléngerbiërg	2016	267	Schifflange, Kayl-Tétange, Esch-sur-Alzette
Léiffrächen	2019	306	Kayl-Tétange, Rumelange
Haard-Hesselsbiërg- Staebiërg	1994	594	Dudelange, Kayl-Tétange, Rumelange



Du bass wëllkomm dech hei ze erhuelen an d'Natur ze erliewen. **Hal dech awer wann ech gelift un e puer einfach Regeln.**

*Tu es le (la) bienvenu(e) de te détendre ici et de découvrir la nature. **Mais respecte s'il te plaît quelques consignes simples.***





Hënn
Chiens

1/03-30/09



Du gees spazéieren an hãls dãn Hond
tëscht dem 1/03 an 30/09 un der Längt?

**Dann hëllefs du mat, déi Vullen
déi dann um Buedem bréien, ze schützen.
Sie soen Dir Merci!**

*Tu te promènes avec ton chien et tu le tiens
en laisse entre le 1/03 et le 30/09 ?*

*Tu contribues à la protection des oiseaux
qui nichent alors au sol.*

Ils te remercient !

Déi fréier Dagebaugebidder am Minett sinn zu Lëtzebuerg wichteg Liewensraum fir sou rar Vullen wéi d'Bëschléierchen (DE: Heidelerche).

Sie bauen hier Näschter um Buedem a Landschaften mat dréchene Wäsen an eenzele Beem a Straich. Hei brauchen se Rou fir hir Jonk ongestéiert opzézéien.

Ausserdem ginn dës Flächen deelweis vu Schof a Geeser beweecht.

➤ **Dowéinst müssen d'Hënn hei tëscht dem 1/03 an dem 30/09 un der Léngt gehale ginn!**

Les anciens sites miniers de la Minette constituent au Luxembourg des habitats importants pour des oiseaux nicheurs au sol rares, tels que l'Alouette lulu.

Ils construisent leurs nids sur le sol dans des paysages avec pelouses sèches, arbustes et arbres isolés. Ici ils ont besoin de beaucoup de quiétude pour élever leurs oisillons.

De plus ces surfaces sont pâturées en partie par des moutons et des chèvres.

➤ **C'est pourquoi les chiens doivent être maintenus en laisse entre le 1/03 et le 30/09 !**





Weeër
Chemins



Du bass ënnerwee zu Fouss oder mam Mountainbike a bleifs op deenen dofir ausgeschëlderte Weeër?

Merci! Well da beschiedegs du weder Orchideeën, nach aner rar Planzen an Déieren. Du stéiers och keng Vullen déi um Buedem hir Jonk opzéien!

Tu fais un tour à pied ou en VTT et tu restes sur les chemins balisés ?

Merci ! Car tu n'écrases ni orchidées, ni autres plantes et animaux rares. Et tu ne déranges pas non plus les oiseaux nicheurs au sol !

Déi fréier Dagebaugebidder am Minett
charakteriséieren sech duerch, fir Lëtzebuerg,
eenzegaarteg dréche Wisen déi ville raren
Déieren a Planze Liewensraum bidden.
Fir sie nët ze beschiedegen oder ze stéieren

- **muss een dat ganz Joer iwwer op
deen extra dofir ausgeschëlderte
Weeër bleiwen.**

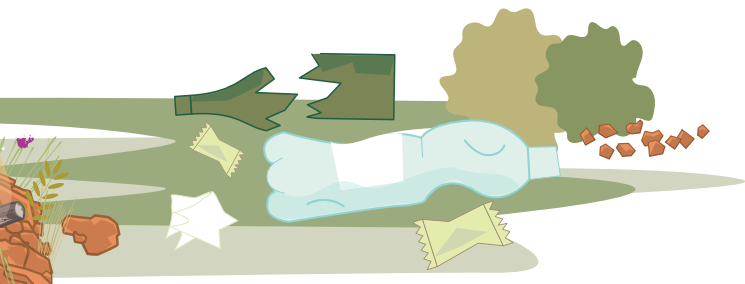
*Les anciens sites miniers de la Minette se
caractérisent par leurs pelouses sèches
uniques au Luxembourg. Celles-ci constituent
des habitats pour une multitude de plantes et
d'animaux rares. Afin de ne pas les détruire ou*

- *perturber, **il faut rester toute l'année sur
les chemins spécialement balisés à cet
effet.***





Offäll Déchets



Du genéiss e flotte Moment dobaussen
an der Natur an hëls deng eidel Fläsch
duerno rëm mat heem?

**Gutt esou, well domadder dréis du
dozou bäi eis schéin Naturschutz-
gebidder propper ze halen!**

*Tu passes un bon moment dehors dans
la nature et tu rapportes ta bouteille
vide après à la maison ?*

*Bien, parce que tu contribues ainsi
à la propreté de nos belles réserves
naturelles.*

Déi fréier Dagebaugebidder am Minett bidden eng fir Lëtzebuerg eemoleg a spektakulär schéin Landschaft mat roude Fielsen, jonke Bëscher a dréchene Wise voller Bléien.

- **Plastik, Béchsen, Fläschchen an aneren Dreck hunn hei näischt verluer.** Huel däin Offall mat heem an hal dës flott Regioun propper.

Les anciens sites miniers de la Minette hébergent des paysages spectaculaires et uniques au Luxembourg, avec de la roche rouge, des jeunes forêts et des pelouses sèches remplies de fleurs.

- **Plastique, cannettes, bouteilles et autres déchets n'y appartiennent pas.** Ramène tes déchets à la maison et maintiens cette belle région propre.





Feierplazen an Zelten Feux de camp et camping



Du verbréngs gär e gemittlechen
Owend an der Natur ronderëm e
Lagerfeier?

**OK, awer wann ech gelift net am
Naturschutzgebitt. Lagerfeier sinn
hei verbueden. Zelten dierf ee just um
Camping.**

*Tu aimes passer une soirée relaxe dans
la nature autour d'un feu de camp ?*

*OK, mais pas dans la réserve naturelle,
s'il te plaît. Les feux de camp y sont
interdits. Camper est seulement
autorisé sur les campings.*

Leider sinn dës Feierplazen dacks vun Dréck a Kaméidi begleet. An ëmmer méi Feierplaze komme mat der Zäit dobäi. Doduerch gi vill Planzen an Déiere gestéiert an hire Liewensraum gëtt zerstéiert. Besonnesch op den Dréchewisen besteet am Summer eng héich Brandgefahr. Dofir sinn dës Aktivitéiten am Naturschutzgebitt verbueden.

➤ **Wann ech gelift benotz eng vun deenen markéierte Lagerfeier- a Grillplazen, déi ausserhalb vun den Naturschutzgebitter leien.**

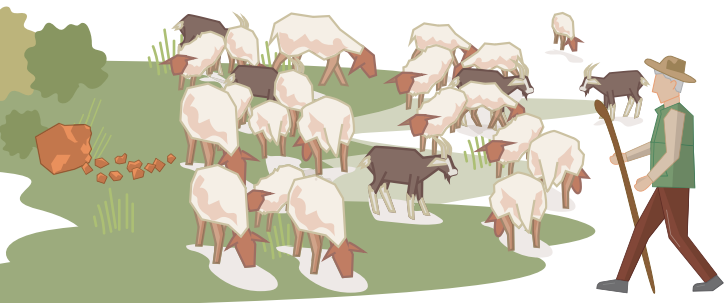
Malheureusement les emplacements de feux de camp sont souvent accompagnés de déchets et de bruit et se multiplient peu à peu. Pour beaucoup d'animaux et de plantes ceci constitue des perturbations ou des destructions de leurs habitats.

En plus, le risque d'incendie est particulièrement haut sur les pelouses sèches en été. C'est pourquoi ces activités sont interdites dans les réserves naturelles.

➤ **Utilise, s'il te plaît, une des places de feux de camp ou de barbecue officielles situées hors des réserves naturelles.**



Wanderbeweedung Pâturage itinérant



Du begéins engem Hiert mat sengen
Hënn an enger grousser Häerd Schof
a Geessen?

**Flott, da kuck deem Spektakel entspaant
no a maach e puer Fotoen. Dat gesäit een
soss net méi oft hei zu Lëtzebuerg.**

*Tu rencontres un berger avec ses chiens
et un grand troupeau de moutons et de
chèvres ?*

*Super, alors observe bien ce spectacle
et prends quelques photos. En effet le
pâturage itinérant est devenu assez
rare ici au Luxembourg.*

Tëschent Mee an Dezember ginn déi dréche Wisen an de fréieren Dagebaugebidder vun enger Wanderhäerd mat 300 Schof a Geesse beweet. Sie verhënneren datt dës Fläche lues a lues mat Hecken a Beem zouwuessen an erhale sou dee groussen Aarteräichtum.

Leider kënn et ëmmer rëm zu Problemer mat Hënn déi d'Häerd ugräifen oder verschäichen.

- **Fir datt d'Schof an d'Geessen net onnéideg gestresst ginn hëls du däin Hond och no dem 30/09 an d'Léngt wanns du hinne begéins.**

Entre mai et décembre les pelouses sèches des anciens sites miniers sont pâturées en itinérance par un troupeau de 300 moutons et de chèvres. Le pâturage empêche que ces surfaces se recouvrent peu à peu de broussailles et d'arbres et maintient ainsi l'importante diversité d'espèces.

Malheureusement on rencontre régulièrement des problèmes avec des chiens qui s'attaquent au troupeau ou le dispersent.

- **Afin d'éviter tout stress inutile pour les moutons et les chèvres, tu prends ton chien en laisse, même après le 30/09, quand tu les rencontres.**



Naturaarbechten

Chantiers nature

Dir stellt fest datt an de Naturschutzgebidder am Hierscht a Wanter mat Motorsee, Trakter a Mini-Bagger geschafft gött? Beem a Gehecks ginn ewechgeholl a Buedem gött ofgedroen?

Hei handelt et sech ëm Aarbechten déi am Sënn vu Biotop- an Arteschutz ëmgesat ginn.

Tu remarques que des travaux sont effectués avec tronçonneuse, tracteur et mini-pelle en automne et en hiver dans les réserves naturelles ? Des arbres et des broussailles sont coupés et le sol est décapé ?

Il s'agit de travaux qui sont effectués en faveur de la protection des biotopes et des espèces ciblées.

Nom Eisenerzofbau am Minett huet d'Natur sech
dës Flächen rëm selwer zeréckerovert. Dobäi sinn
aarteräich Liewensräim entstanden, déi eenzegarteg
zu Lëtzebuerg sinn. Wann dës Flächen net periodesch
ënnerhale ginn, dann entsteet hei erëm e Bësch
an dee speziellen Aarteräichtum geet verluer. Dofir

- sinn dës Agrëff néideg. **Wat also am Ufank no
Zerstéierung ausgesäit, entwéckelt sech no an
no zu Wise voller Bléien an Insekten.**

*Après l'exploitation du minerai de fer, la nature a repris
ses droits sur ces surfaces. Des habitats riches en espèces,
uniques au Luxembourg, se sont développés. Si ces
surfaces ne sont pas entretenues périodiquement, une
forêt s'y installera et cette biodiversité caractéristique sera
perdue. C'est pourquoi cette gestion est nécessaire.*

- **Ce qui ressemble donc au début à une
destruction, se développera rapidement en
prairies remplies de fleurs et d'insectes.**



Mir soen dir Merci fir däi Verständnis an déng Mataarbecht
Merci pour ta compréhension et ta coopération

Comité de Pilotage Natura 2000 „Anciens sites miniers“ :



LE GOUVERNEMENT
DU GRAND-DUCHÉ DE LUXEMBOURG
Ministère de l'Environnement, du Climat
et du Développement durable
Administration de la nature et des forêts



HUMAN
MADE
2020



Fir méi détailléiert
Informatiounen:
*Pour des informations
plus détaillées :*



Contact :

Gestionnaire Natura 2000 Minett
ANF-Arrondissement Sud

Tél : 24756-781; 621 202 194

email : natura2000minett@anf.etat.lu

 /COPILnatura2000Minett

