

# Signalkrebs - *Pacifastacus leniusculus*

Signalkriibs - Écrevisse signal - Signal crayfish



## Invasive gebietsfremde Arten - Merkblatt

### Synonyme:

Kalifornischer Krebs

### Herkunft:

Nordamerika

### Habitat:

Bevorzugt langsame und tiefe Fließgewässer, eventuell tote Seitenarme und Teiche

### Nahrung :

Opportunist (Fische, Eier, Fischeier, Krustentiere, Weichtier, etc.)

### Langlebigkeit:

Bis zu 20 Jahren

### Status:

ISEIA-LUX: A3 = Schwarze Liste

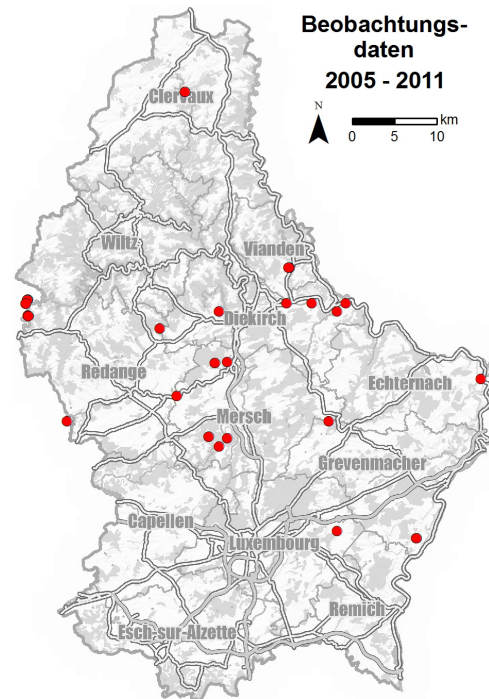
Unionsliste der EU-Verordnung Nr. 1143/2014: ja

### Fortpflanzung:

Die Art ist zwischen März und November am aktivsten. Seine Fortpflanzung findet zwischen Oktober und November statt.

Die sexuelle Reife wird mit 2-3 Jahren erreicht.

### Verbreitung:



Beobachtungsdaten  
2005 - 2011

### Einführungsweg:

Freiwillige Einführung durch Aussetzen in die Natur

## Merkmale



*Pacifastacus leniusculus* ist ziemlich groß (12-20 cm) und wiegt durchschnittlich 50 g (bis zu 200 g).

Die Oberseite des Körpers (1) des Signalkrebs ist von variierender Farbe zwischen rot, braun und grau.

Man erkennt den Signalkrebs leicht an seinem weißen (manchmal bläulichen) Fleck (2) auf seinen Scheren.

Die Unterseite der Scheren hat eine leuchtend-rote Farbe (3).

## Ähnliche Arten

In Luxemburg leben im Moment nur zwei Krebsarten. Eine davon ist einheimisch, die andere ist wie der Signalkrebs eine invasive Art.

### Einheimische Art Edelkrebs

*Astacus astacus*

Große, rauhe Scheren  
Dornen auf dem Kopfbruststück  
Rötliche Unterseite



© Marc Collas

### Allochthone Arten Kamberkrebs

*Orconectes limosus*

Körperfarbe variierend zwischen rot, braun und grau  
Weißer Fleck, manchmal bläulich  
Knallig rote Unterseite der Scheren



© David Holdich

Weitere invasive Krebsarten finden sich in den Nachbarländern und könnten möglicherweise Luxemburg kolonisieren. Diese Arten sind:

### Galizischer Sumpfkrebs

*Astacus leptodactylus*



© David Holdich

### Louisianakrebs

*Procambarus clarkii*



© Elodie Russier Decoster

### Kalikokrebs

*Orconectes immuns*



© Marc Collas

## Referenzen und Zusatzinformationen

<http://www.nonnativespecies.org>  
<https://neobiota.lu/pacifastacus-leniusculus/>  
<http://biodiversite.wallonie.be/servlet/Repository/?ID=33355>  
[https://fr.wikipedia.org/wiki/Pacifastacus\\_leniusculus](https://fr.wikipedia.org/wiki/Pacifastacus_leniusculus)  
Atlas des espèces piscicoles de la Drôme en milieu naturel, p.: 221-225



LE GOUVERNEMENT  
DU GRAND-DUCHÉ DE LUXEMBOURG  
Ministère du Développement durable  
et des Infrastructures

Administration de la nature et des forêts