

# Tortue de Floride - *Trachemys scripta elegans*

Rotwangen-Schmuckschildkröte - Red-eared slider



## Espèces exotiques envahissantes - Fiche d'identification

### Synonyme:

Tortue à tempes rouges

### Origine:

Amérique du Nord

### Habitat:

Plans d'eau et cours d'eaux à courant lent

### Régime alimentaire:

Carnivore les premières années, puis omnivore opportuniste (amphibiens, oiseaux, invertébrés, etc.)

### Longévité:

20-30 ans

### Statut:

ISEIA-LUX: C1 = pas classée

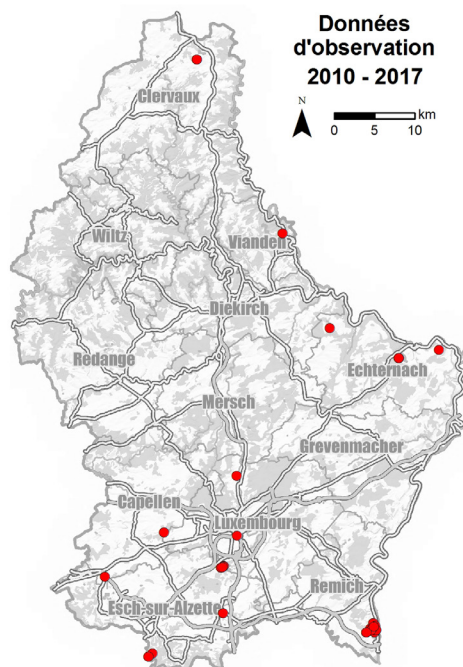
Liste préoccupante pour l'Union: oui

### Reproduction:

Accouplements entre mars et juin et la maturité sexuelle est atteinte à 4-5 ans.

Au Luxembourg, à cause des températures plus basses que dans sa région d'origine, il est probable que l'espèce ne se reproduise pas.

### Distribution:



### Voie d'introduction:

Commerce et lâchers intentionnels dans la nature

## Caractéristiques



©J.C. de Massary

La tortue de Floride mesure jusqu'à 30 cm de longueur et pèse jusqu'à 2,5 kg.

*Trachemys scripta elegans* a des tempes de couleur rouge (1), sa carapace se caractérise par une dossière bombée de couleur brun olive (2) et un plastron jaune (3).

Quant aux pattes, elles sont aplaties et palmées et sont munies de griffes (4).

## Espèces similaires

*Trachemys scripta elegans* est une des 3 sous-espèces néarctiques de *Trachemys scripta*.

Les autres étant *Trachemys scripta troostii*, *Trachemys scripta scripta*, au contraire de la Tortue à tempes rouges et malgré des traits très similaires, ces deux sous-espèces possèdent des tempes de couleur jaune.

### Espèces exotiques

*Trachemys scripta troostii*



© Quartl

*Trachemys scripta scripta*



© Captain Tucker

Puisqu'il n'existe pas d'autres espèces de tortues présentes au Luxembourg a priori, on ne devrait pas rencontrer d'autres tortues. Néanmoins, il est possible que suite à d'autres lâchers intentionnels d'autres espèces soient rencontrées dans la nature.

Enfin, il convient de rappeler qu'il existe une tortue européenne dans des pays proches notamment en France, Suisse et Allemagne. Cette tortue est la Cistude d'Europe et fait partie de l'annexe II et IV de la directive Habitat-Faune-Flore.

## Références et informations complémentaires

<https://neobiota.lu/trachemys-scripta-elegans/>

<http://biodiversite.wallonie.be/servlet/Repository/629-tortuefloride.pdf?ID=3202>

<http://www.gt-ibma.eu/wp-content/uploads/2016/05/Tortue-de-Floride-PNR-Brenne.pdf>



LE GOUVERNEMENT  
DU GRAND-DUCHÉ DE LUXEMBOURG  
Ministère du Développement durable  
et des Infrastructures

Administration de la nature et des forêts