

Balsamine de l'Himalaya - *Impatiens glandulifera*

Drüse-Sprangkraut - Drüsiges Springkraut - Himalayan Balsam



Espèces exotiques envahissantes - Fiche d'identification

Synonymes:

Impatiète de l'Inde, Impatiète glanduleuse, balsamine géante.

Origine:

Himalaya.

Habitats colonisés:

Berges de cours d'eau, lisières, forêts alluviales, fossés, talus.

Statut:

ISEIA-LUX: A3 = Black list.

Liste préoccupante pour l'Union : oui (2017).

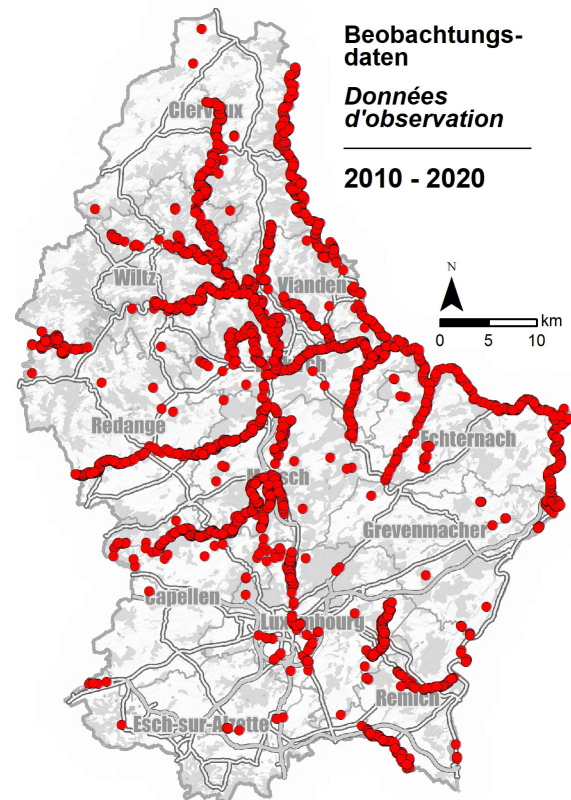
Période de floraison:

Juillet à octobre

Voie d'introduction:

Introduite pour l'ornementation et l'apiculture.

Distribution:



Caractéristiques



La balsamine de l'Himalaya est une grande plante herbacée mellifère pouvant atteindre les 3 mètres de haut.

Elle possède une tige rougeâtre, glabre, creuse, à larges noeuds renflés (1).

Sur celle-ci on peut observer des feuilles finement dentées en scie et opposées ou verticillées par 3 (2).

Les fleurs de cette plante sont blanches à rouges, le plus souvent roses, regroupées en grappes odorantes, avec 5 pétales inégaux (3).

Espèces similaires

Plusieurs espèces peuvent être confondues avec la Balsamine de l'Himalaya, il faudra notamment prêter attention aux espèces indigènes lui ressemblant.

Espèces indigènes Séneçon de Fuchs

Senecio ovatus

Difficile à reconnaître avant la floraison. Les feuilles sont alternes, oblongues-lancéolées. Les fleurs sont jaunes.



© Patrice78500

Espèces allochtones Balsamine de Balfour

Impatiens balfourii

Taille plus petite (40 à 80cm).

Feuilles alternes.

Fleurs bicolores (blanches et roses).



© Traumrune

Balsamine des bois

Impatiens noli tangere

Petite taille (jusqu'à 80 cm de haut).

Les fleurs sont jaunes.



© Arnstein Rønning

Balsamine à petites fleurs

Impatiens parviflora

Petites fleurs jaune pâle.



© Marper

Références et informations complémentaires

Ries, C. & M. Pfeiffenschneider (2021): *Impatiens balfourii* Hook.f. In: neobiota.lu- Invasive Alien Species in Luxembourg. National Museum of Natural History, Luxembourg. URL: <https://neobiota.lu/impatiens-balfourii/> 18/01/2021.

Ries, C. & M. Pfeiffenschneider (2021): *Impatiens glandulifera* ROYLE. In: neobiota.lu- Invasive Alien Species in Luxembourg. National Museum of Natural History, Luxembourg. URL: <https://neobiota.lu/impatiens-glandulifera/> 18/01/2021.

Ries, C. & M. Pfeiffenschneider (2021): *Impatiens parviflora* DC. In: neobiota.lu- Invasive Alien Species in Luxembourg. National Museum of Natural History, Luxembourg. URL: <https://neobiota.lu/impatiens-parviflora/> 18/01/2021.

Schmeil, O., Fitschen, J. (2000): Flora von Deutschland und angrenzender Länder: Ein Buch zum Bestimmen der wildwachsenden und häufig kultivierten Gefäßpflanzen. 91. überarbeitete Auflage. Bearbeitet von Senghas, K., Seybold, S. Quelle & Meyer Verlag GmbH & Co., Wiebelsheim.

https://commons.wikimedia.org/wiki/File:Sene%C3%A7on_de_Fuchs.jpg
https://commons.wikimedia.org/wiki/File:Impatiens_balfourii_Dordogne.jpg
https://commons.wikimedia.org/wiki/File:Impatiens_noli-tangere.jpg
https://commons.wikimedia.org/wiki/File:Balsamine_%C3%A0_petites_fleurs.JPG



Administration
de la nature et des forêts