

Bernache du Canada - *Branta canadensis*

Kanadagäns - Kanadagans - Canada goose



Espèces exotiques envahissantes - Fiche d'identification

Origine:

Amérique du Nord

Habitat:

Zones humides (étangs, marais...) et champs (en hivernage)

Régime alimentaire:

Herbivore (plantes aquatiques, céréales, graminées)

Statut:

ISEIA-LUX: A1 = liste noire

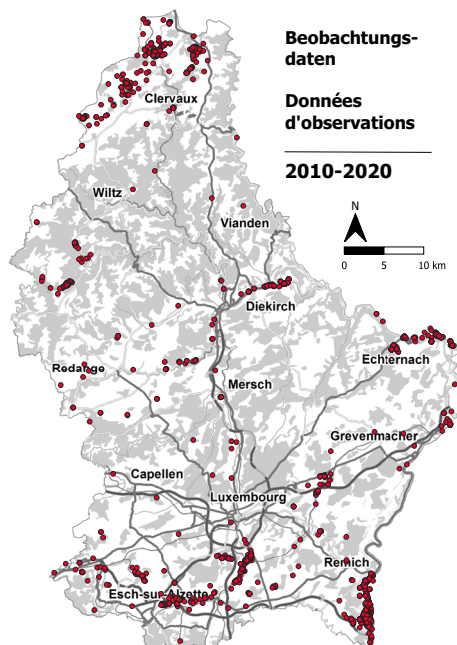
Liste préoccupante pour l'Union: non

Reproduction:

La Bernache du Canada se reproduit au printemps. Les femelles pondent 4 - 8 œufs, ils sont ensuite couvés pendant environ 4 semaines. Le nid est construit au sol de préférence sur un îlot et pendant la couvaison, il est protégé par le mâle.

La maturité sexuelle est atteinte entre les 2-4 ans.

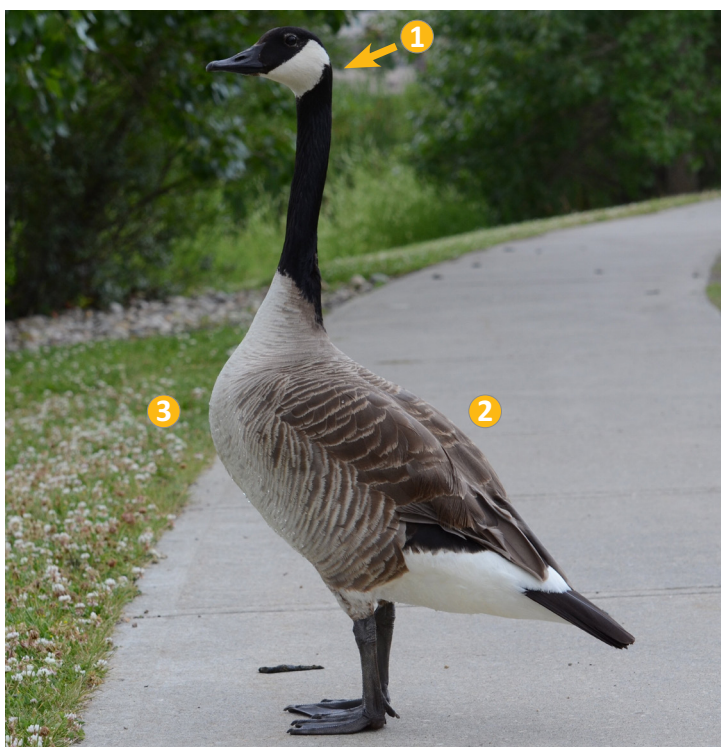
Distribution:



Voie d'introduction:

Introduction volontaire par des relâchements dans la nature (intérêts esthétiques et cynégétiques)

Caractéristiques



© Connormah

La Bernache du Canada a l'allure d'une oie, elle fait environ 1 m et pèse jusqu'à 5 kg.

Elle possède un long cou et une tête noire avec des joues blanches (1), elle a un corps gris-brun (2) avec une poitrine claire (3) et un croupion blanc.

Espèces similaires

Parmi les espèces que l'on pourrait confondre avec la Bernache du Canada, il y a notamment la Bernache nonette (*Branta leucopsis*).

Espèce indigène Bernache nonette

Branta leucopsis

Dessin blanc de la tête différent

Poitrine noire

Plus petite



© Syrio



© Dr. Raju Kasambe

Références et informations complémentaires

Ries, C. & M. Pfeiffenschneider (Eds.), 2021. *Branta canadensis* (Linnaeus, 1758). In: neobiota.lu - Invasive Alien Species in Luxembourg. National Museum of Natural History, Luxembourg. URL: <https://neobiota.lu/branta-canadensis/> [Accessed 2021-06-28]

<http://www.oiseaux.net/oiseaux/bernache.du.canada.html>

https://fr.wikipedia.org/wiki/Bernache_du_Canada

[https://commons.wikimedia.org/wiki/File:Branta_canadensis_\(5\).JPG](https://commons.wikimedia.org/wiki/File:Branta_canadensis_(5).JPG)

https://commons.wikimedia.org/wiki/File:Branta_leucopsis_Suomenlinna_01.jpg

[https://commons.wikimedia.org/wiki/File:Barnacle_Geese_Branta_leucopsis_London_UK_\(2\).JPG](https://commons.wikimedia.org/wiki/File:Barnacle_Geese_Branta_leucopsis_London_UK_(2).JPG)

