

Écrevisse américaine - *Faxonius limosus*

Kamberkriibs - Kamberkrebs - Spinycheek crayfish



Espèces exotiques envahissantes - Fiche d'identification

Synonymes:

Petite américaine.

Origine:

Amérique du Nord.

Habitats:

Apprécie les eaux calmes, profondes et limoneuses (plans d'eau, marais, canaux, rivières).

Régime alimentaire:

Opportuniste (poissons, oeufs, alevins, crustacés, mollusques, etc.).

Longévité:

Jusqu'à 20 ans.

Statut:

Liste préoccupante pour l'Union: oui (2016).

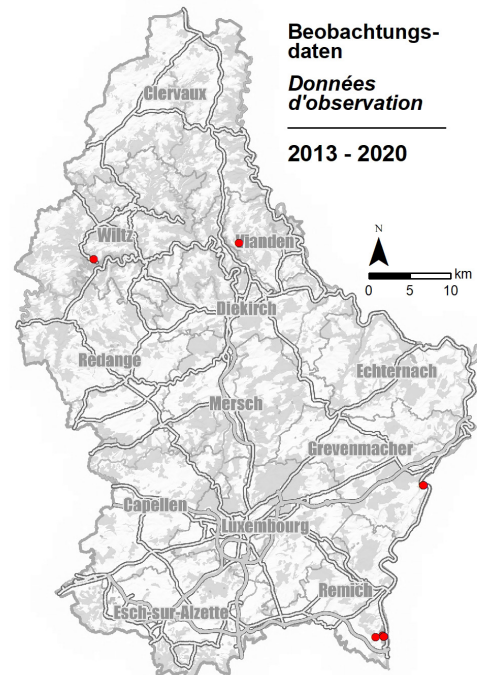
Reproduction:

La reproduction a lieu au printemps (avril-mai). À l'issue de celle-ci, la femelle pourra pondre entre 100 et 400 œufs qui seront ensuite incubés dans le sac abdominal pendant 5 à 7 mois.

Maturité sexuelle:

Elle est atteinte à l'âge de 1 an.

Distribution:



Voie d'introduction:

Introduite volontairement en Europe pour l'élevage et pour des lâchers dans la nature.

Caractéristiques



© Photostudio C. Bosseler

L'écrevisse américaine mesure entre 7 -14 cm et peut peser jusqu'à 120 g.

De coloration plutôt brunâtre (allant jusqu'au gris ou même le verdâtre), elle est reconnaissable le plus souvent grâce aux tâches marron-rouge présentes de part et d'autre sur les segments de sa queue.

D'autres critères d'identification sont l'ergot acéré sur l'article précédent les pinces, le rostre à bords presque parallèles se terminant par un triangle.

Les pointes des pinces orangées et les épines présentes sur ses joues.

Espèces similaires

Au Luxembourg il n'existe pour le moment que deux autres espèces d'écrevisses.
Une d'entre elles est indigène et l'autre est comme l'écrevisse américaine, une espèce exotique envahissante.

Espèce indigène

L'écrevisse à pattes rouges

Astacus astacus

Grandes pinces rugueuses.
Épines sur le céphalothorax.
Dessous rougeâtre.



© Dragon187

Espèces exotiques

L'écrevisse signal

Pacifastacus leniusculus

Tache blanche sur ses pinces.
Dessous de ces pinces rouge vif.



© Tiago de Sousa

Il y a également d'autres espèces d'écrevisses exotiques envahissantes qui se trouvent dans les pays voisins et qui pourraient coloniser le Luxembourg.

Ces espèces sont:

L'écrevisse turque

Astacus leptodactylus



©Ullrich Mühlhoff

L'écrevisse rouge de Louisiane

Procambarus clarkii



©Mike Murphy

L'écrevisse calicot

Orconectes immunis



©Astacoides

Références et informations complémentaires

Ries, C. & M. Pfeiffenschneider (Eds.), 2021. *Orconectes limosus* Rafinesque, 1817. In: neobiota.lu- Invasive Alien Species in Luxembourg. National Museum of Natural History, Luxembourg. URL: <https://neobiota.lu/orconectes-limosus/> [Accessed 2021-03-24].

Atlas des espèces piscicoles de la Drôme en milieu naturel, p.: 221-225

https://commons.wikimedia.org/wiki/File:Astacus_astacus_male.jpg

https://fr.wikipedia.org/wiki/Astacus_leptodactylus#/media/Fichier:Blausteinsee_Tierwelt_01.jpg

https://commons.wikimedia.org/wiki/File:Orconectes_immunis_Kalikokrebs_calico_crayfish.JPG



Administration
de la nature et des forêts