

Écrevisse signal - *Pacifastacus leniusculus*

Signalkriibs - Signalkrebs - Signal crayfish



Espèces exotiques envahissantes - Fiche d'identification

Synonymes:

Écrevisse de Californie, écrevisse du Pacifique.

Origine:

Amérique du Nord.

Habitats:

Apprécie les cours d'eau lents et profonds, éventuellement bras morts et étangs.

Régime alimentaire:

Opportuniste (poissons, œufs, alevins, crustacés, mollusques, etc.).

Longévité:

Jusqu'à 20 ans.

Statut:

ISEIA-LUX: A3 = Black list.

Liste préoccupante pour l'Union: oui (2016).

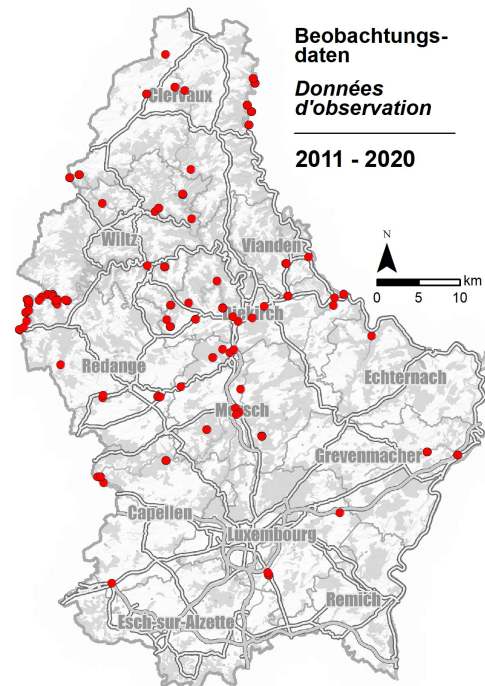
Reproduction:

La reproduction a lieu en automne (septembre à novembre). À l'issue de celle-ci, la femelle pourra pondre entre 100 et 250 œufs qui éclore aux alentours du mois de juin.

Maturité sexuelle:

Elle est atteinte vers l'âge de 2 ans à partir d'une taille de 7 cm.

Distribution:



Beobachtungsdaten

Données d'observation

2011 - 2020

Voie d'introduction:

Introduite volontairement en Europe pour l'élevage et pour des lâchers dans la nature.

Caractéristiques



© Tiago De Sousa

L'écrevisse signal mesure entre 12 et 20 cm de long et pèse en moyenne 50 g (jusqu'à 200 g). La partie supérieure de son corps, le céphalothorax est lisse(1) et d'une coloration variant entre le rouge, le brun et le gris.

Les pinces sont massives, lisses et présentent en face dorsale une tache blanche (parfois bleuâtre) au niveau de la jonction entre le doigt fixe et le doigt mobile (2). En face ventrale, ses pinces sont d'une coloration rouge vif (3).

Espèces similaires

Au Luxembourg il n'existe pour le moment que deux autres espèces d'écrevisses.

Espèce indigène

L'écrevisse à pattes rouges

Astacus astacus

Grandes pinces rugueuses.
Épines sur le céphalothorax.
Dessous rougeâtre.



© Dragon187

Espèces exotiques

L'écrevisse américaine

Faxonius limosus

Petites pinces lisses avec pointe orange et noire.
Taches brun-rougeâtre sur les segments.



© Photostudio C. Bosseler

Il y a également d'autres espèces d'écrevisses exotiques envahissantes qui se trouvent dans les pays voisins et qui pourraient coloniser le Luxembourg.

Ces espèces sont:

L'écrevisse turque

Astacus leptodactylus



©Ullrich Mühlhoff

L'écrevisse rouge de Louisiane

Procambarus clarkii



© Mike Murphy

L'écrevisse calicot

Orconectes immunitus



© Astacoides

Références et informations complémentaires

Ries, C. & M. Pfeiffenschneider (Eds.), 2021. *Pacifastacus leniusculus* Dana, 1852. In: neobiota.lu- Invasive Alien Species in Luxembourg. National Museum of Natural History, Luxembourg. URL: <https://neobiota.lu/pacifastacus-leniusculus/> [Accessed 2021-03-24].

Atlas des espèces piscicoles de la Drôme en milieu naturel, p.: 221-225

https://commons.wikimedia.org/wiki/File:Astacus_astacus_male.jpg

[https://commons.wikimedia.org/wiki/File:Ogap%C3%B5skne_v%C3%A4hk_\(Orconectes_limosus,_Spiny-Cheek_crayfish\).jpg](https://commons.wikimedia.org/wiki/File:Ogap%C3%B5skne_v%C3%A4hk_(Orconectes_limosus,_Spiny-Cheek_crayfish).jpg)

https://fr.wikipedia.org/wiki/Astacus_leptodactylus#/media/Fichier:Blausteinsee_Tierwelt_01.jpg

https://commons.wikimedia.org/wiki/File:Orconectes_immunitus_Kalikokrebs_calico_crayfish.JPG



Administration
de la nature et des forêts