

Schmalblättrige Wasserpest - *Elodea nuttallii*

Elodée de Nuttall - Nuttall's Waterweed



Invasive gebietsfremde Arten - Merkblatt

Synonyme:

Nuttall-Wasserpest

Herkunft:

Nordamerika

Lebensraum:

Stehende oder langsam fließende Gewässer

Status:

ISEIA-LUX: A3 = Schwarze Liste;

Unionsliste der EU-Verordnung Nr. 1143/2014: ja

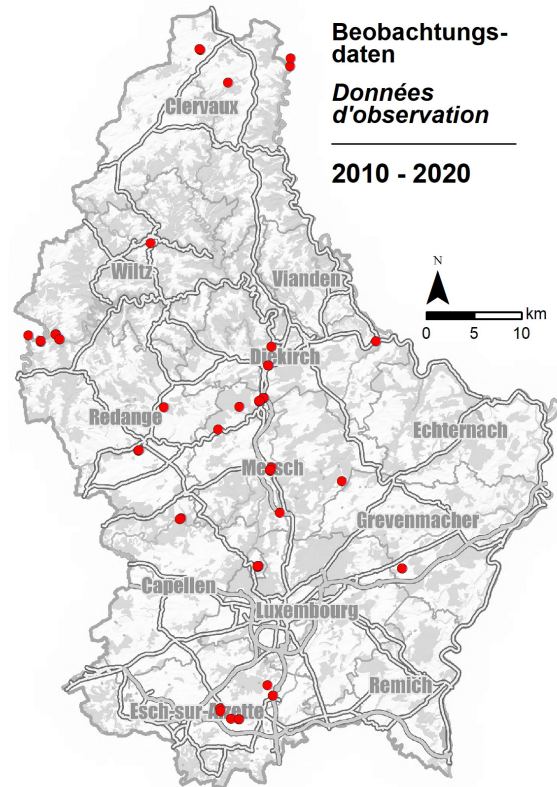
Blütezeit:

Juni bis August

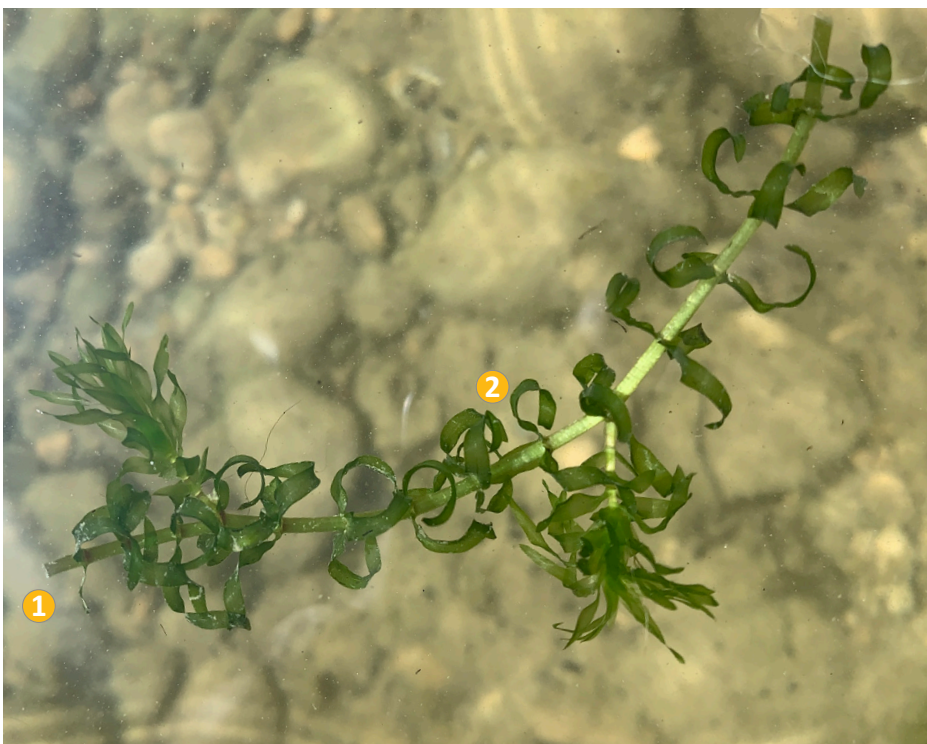
Einführungsweg:

Nutzung als Aquarien- und Zierpflanze

Verbreitung:



Merkmale



Die Schmalblättrige Wasserpest bildet etwa 65 cm lange Stängel aus, die sich komplett Unterwasser befinden.

Die kegelförmigen Blätter sind in 3-zähligen Quirlen angeordnet und weisen eine dunkelgrüne Farbe auf.

Die Blüten sind klein (Durchmesser von etwa 5 mm) und lilafarben.

Ähnliche Arten

Zahlreiche Arten ähneln der Schmalblättrigen Wasserpest. Darunter findet man weitere exotische Eindringlinge:

Allochthone Arten

Kanadische Wasserpest

Elodea canadensis

Dichteres Laubwerk

Größere Blätter



© Christian Fischer

Wechselständige Wasserpest

Lagarosiphon major

Längere nach hinten gebogene Blätter

Rötliche Blüten



© Saxifraga-Peter Meininger

Dichte Wasserpest

Egeria densa

Größere Pflanze

4-5 gequirelte Blätter

Größere Blätter (3 cm)



© John Robert McPherson

Referenzen und Zusatzinformationen

Ries, C., M. Pfeiffenschneider & Y. Krippel (Eds.), 2021. *Elodea nuttallii* (Planch.) H. St. John. In: neobiota.lu- Invasive Alien Species in Luxembourg. National Museum of Natural History, Luxembourg. URL: <https://neobiota.lu/elodea-nuttallii/> [Accessed 2021-03-27].

Observatoire de l'Environnement de Bretagne, 2019, Principales espèces exotiques envahissantes en Bretagne: écologie, histoire, impacts

<https://commons.wikimedia.org/wiki/File:ElodeaCanadensis.jpg>

https://commons.wikimedia.org/wiki/File:Egeria_densa_flowers,_Downfall_Creek_at_Newman_Rd_04.jpg

<http://www.freenatureimages.eu/Plants/Flora%20J-N/Lagarosiphon%20major/index.html>



Administration
de la nature et des forêts