

Élodée de Nuttall - *Elodea nuttallii*

Schmuel Waasserpescht - Schmalblättrige Wasserpest - Nuttall's Waterweed



Espèces exotiques envahissantes - Fiche d'identification

Synonyme:

Élodée à feuilles étroites

Origine:

Amérique du Nord

Habitats colonisés:

Divers habitats d'eau douce, des eaux stagnantes aux rivières à courant lent

Statut:

ISEIA-LUX: A3 = liste noire

Liste EEE préoccupantes pour l'Union: oui (2017)

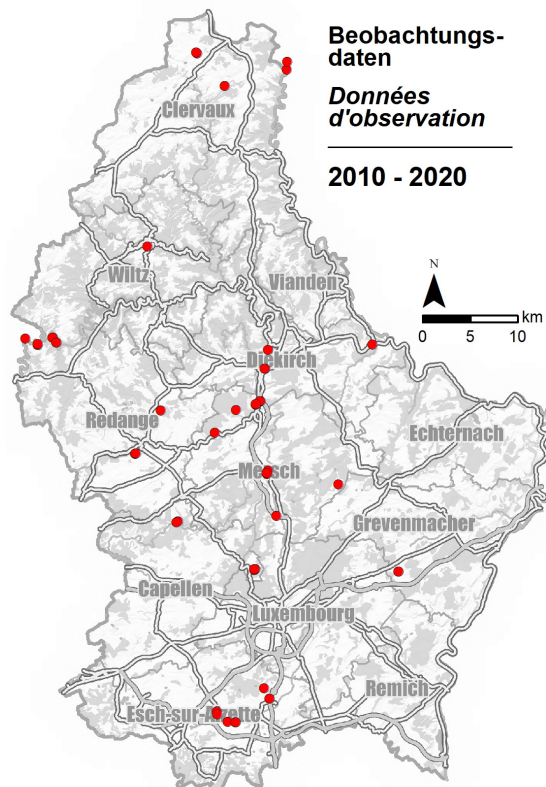
Période de floraison:

De juin à août

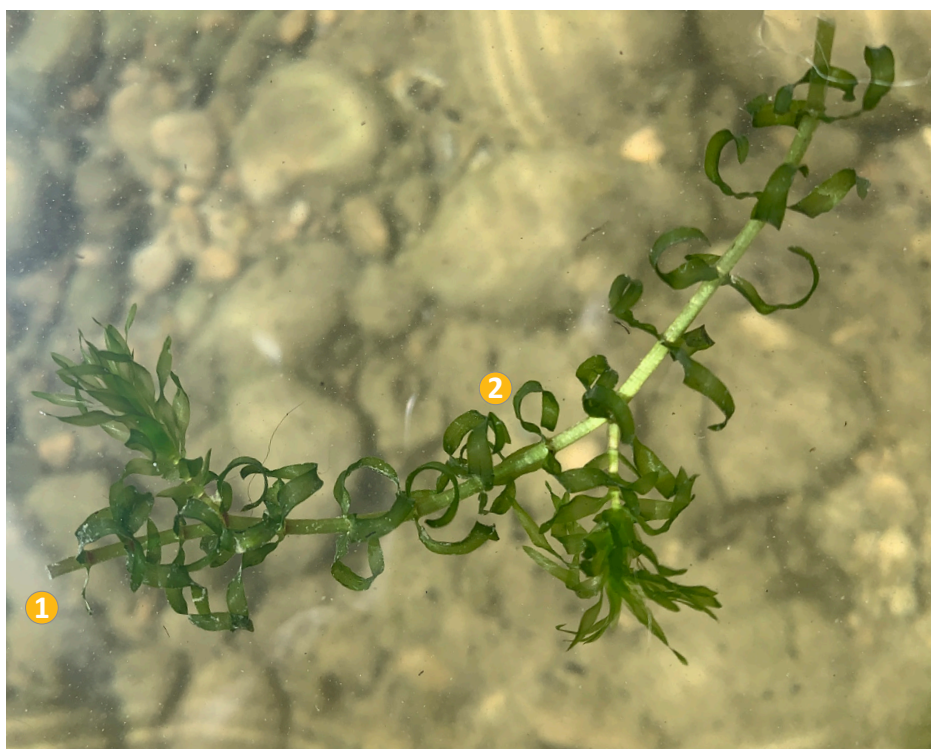
Voie d'introduction:

Introduite volontairement pour le secteur ornemental

Distribution:



Caractéristiques



L'élodée de Nuttall est une plante aquatique formant des tapis à la surface de l'eau et pouvant descendre jusqu'à 1 m de profondeur. Les tiges de la plante sont grêles ramifiées, entre 20 et 30 cm de long, cassantes et rougeâtres au niveau de l'insertion des verticilles (1).

Tout autour de la tige, on peut apercevoir des feuilles vert pâle réparties en verticilles de 3 de forme arquée et 4 fois plus longue que large (2).

Les fleurs de l'élodée sont observables à la surface de l'eau et se composent de trois pétales violacés et trois sépales identiques.

Espèces similaires

De nombreuses espèces ressemblent à l'Elodée de Nutall.

Parmi ces plantes, nous retrouvons d'autres espèces exotiques envahissantes telles que:

Espèces exotiques

Elodée du Canada

Elodea canadensis

Feuillage plus dense.

Feuilles plus larges.



© Christian Fischer

Grand Lagarosiphon

Lagarosiphon major

Feuilles longues arquées vers l'arrière.

Fleurs rougeâtre.



© Saxifraga-Peter Meininger

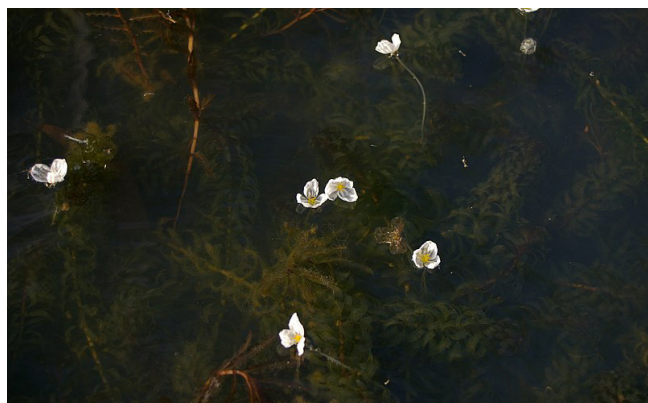
Elodée dense

Egeria densa

Plante plus grande.

Feuilles verticillées par 4-5.

Feuilles plus longues (3 cm).



© John Robert McPherson

Références et informations complémentaires

Ries, C., M. Pfeiffenschneider & Y. Krippel (Eds.), 2021. *Elodea nuttallii* (Planch.) H. St. John. In: neobiota.lu- Invasive Alien Species in Luxembourg. National Museum of Natural History, Luxembourg. URL: <https://neobiota.lu/elodea-nuttallii/> [Accessed 2021-03-27].

Observatoire de l'Environnement de Bretagne, 2019, Principales espèces exotiques envahissantes en Bretagne: écologie, histoire, impacts

<https://commons.wikimedia.org/wiki/File:ElodeaCanadensis.jpg>

https://commons.wikimedia.org/wiki/File:Egeria_densa_flowers,_Downfall_Creek_at_Newman_Rd_04.jpg

<http://www.freenatureimages.eu/Plants/Flora%20J-N/Lagarosiphon%20major/index.html>



Administration
de la nature et des forêts