

Grenouille-taureau - *Lithobates catesbeiana*

Nordamerikanisches Ochsefrösch - Nordamerikanischer Ochsenfrosch
American bullfrog



Espèces exotiques envahissantes - Fiche d'identification

Synonymes:

Ouaouaron (ou wawaron), grenouille mugissante

Origine:

Amérique du Nord

Habitats:

Zones humides

Régime alimentaire:

Prédateur opportuniste
(grenouilles, poissons, écrevisses, larves, etc.)

Longévité :

Environ 9 ans dans la nature et jusqu'à 16 ans en captivité.

Statut:

ISEIA-LUX: A0 = Alert list.

Liste préoccupante pour l'Union: oui (2016).

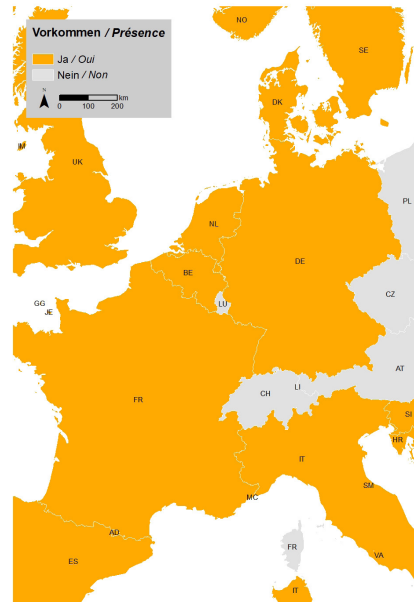
Maturité sexuelle:

Entre 2 à 4 ans après la métamorphose du têtard
(celle-ci dure environ 2 ans en France)

Reproduction:

Entre mai et septembre, la femelle peut pondre une à deux fois par an de 3000 à 24 000 oeufs.

Distribution:



Voie d'introduction:

Introduit volontairement pour l'élevage (consommation et utilisation de sa peau) et comme agent de contrôle.

Caractéristiques



© Chris Brown

Il s'agit d'une des plus grosses espèces d'amphibien, elle mesure jusqu'à 18 cm pour un poids d'environ 800 g.

La partie dorsale varie du vert-olive au brun, elle est ponctuée de taches sombres. L'abdomen est crème et moucheté de tavelures grises. La gorge est jaunâtre et le diamètre du tympan correspond au double de celui de son oeil.

L'espèce possède un repli cutané uniquement autour du tympan et ne présente pas de repli dorso-latéral.

Son chant est grave et lent, en séries lui ont valu son nom en référence à son mugissement.

Espèces similaires

La grenouille taureau peut être confondue surtout au stade juvénile avec d'autres anoures.

Espèces indigènes

Grenouille verte

Pelophylax kl. esculentus (*Rana „esculenta“*)

Jusqu'à 12 cm de long.

Coloration verte avec des taches noires

Dessous blanc jaunâtre

Cuisses généralement marbrées de brun, noire, jaune ou orange

Deux crêtes dorso-latérales parallèles généralement noires

Tympan de taille similaire au diamètre de l'oeil



© Olivier Molitor

Grenouille rieuse

Pelophylax ridibundus (auparavant *Rana ridibunda*)

Museau pointu

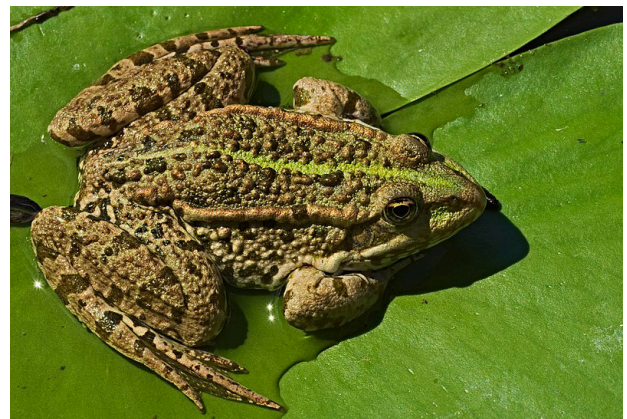
Souvent vert, vert-olive et taches sombres sur le dos

Pattes antérieures et postérieures barrées de gris, brun ou vert-olive

Trait vert clair le long du dos

Tympan de taille similaire au diamètre de l'oeil

Parfois très verruqueux



© Andreas Eichler

Petite grenouille verte

Pelophylax lessonae (*Rana lessonae*)

Adultes jusqu'à 9 cm de long

Sacs vocaux généralement blanchâtres

Cuisses des pattes arrières généralement marbrées de jaune, brun-orange ou noir

Coloration variable entre vert et brun

Souvent avec des taches sombres et une bande, ainsi que des crêtes dorsales claires

Références et informations complémentaires

Arnold, E. N., Burton, J. A., (1983): Pareys Reptilien- und Amphibienführer Europas. Ein Bestimmungsbuch für Biologen und Naturfreunde. 2. Auflage. Übersetzt und Bearbeitet von Gross, C. Verlag Paul Parey, Hamburg, Berlin.

Ries, C. & M. Pfeiffenschneider (2021): *Lithobates catesbeianus* SHAW, 1802. In: neobiota.lu- Invasive Alien Species in Luxembourg. National Museum of Natural History, Luxembourg. URL: <https://neobiota.lu/lithobates-catesbeianus/> 18/01/2021.

https://commons.wikimedia.org/wiki/File:Rana_catesbeiana01.jpg

<https://commons.wikimedia.org/wiki/File:2017.06.11.-03-Anglerteiche-Rimbach--Seefrosch.jpg>

