

Lorbeerkirsche - *Prunus laurocerasus*

Lorberkiischt - Laurier cerise - Cherry laurel



Invasive gebietsfremde Arten - Merkblatt

Synonym:

Kirschlorbeer, Pontische Lorbeerkirsche

Herkunft:

Kleinasien

Lebensraum:

Waldgebiete mit feuchten, leicht sauren Böden

Status:

ISEIA-LUX: B3 = Beobachtungsliste

Unionsliste der EU-Verordnung Nr. 1143/2014: nein

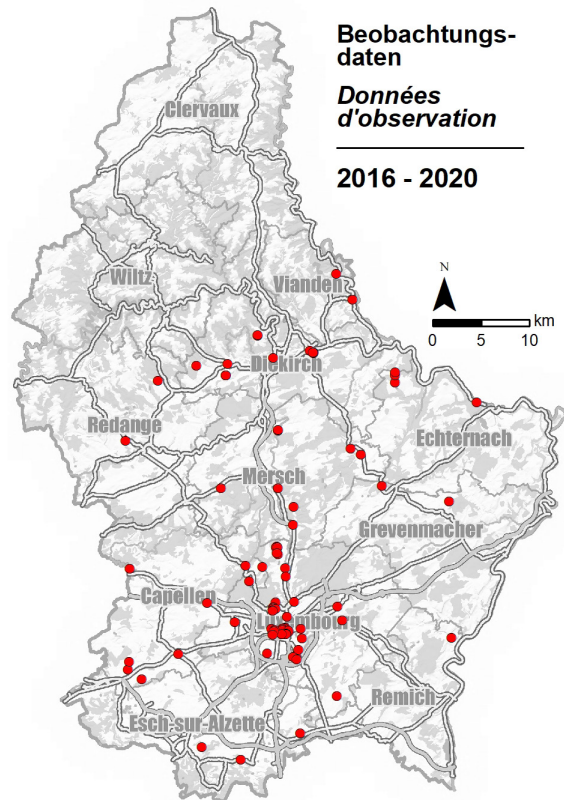
Blütezeit:

Mai bis Oktober

Einführungsweg:

Die Lorbeerkirsche ist eine häufig kultivierte und anschließend verbreitete und verwilderte Zierpflanze.

Verbreitung:



Merkmale



© Tiago De Sousa

Die Lorbeerkirsche ist eine Strauchart, welche eine Höhe von bis zu 6 m erreichen kann. Ihre Blätter sind immergrün und weisen eine derbe ledrige Struktur auf.

Sie sind ganzrandig oder fein und entfernt gesägt. Die Oberseite ist glänzend und dunkelgrün, während die Unterseite heller gefärbt ist.

Die Blätter erreichen eine Länge von bis zu 15 cm. Die weißen Blüten stehen in 10 – 12 cm langen, aufrechten Trauben.

Die Früchte der Lorbeerkirsche sind schwarz und kugelig bis eiförmig.

Ähnliche Arten

In Luxemburg kann die Lorbeerkirsche mit dem Echten Lorbeer verwechselt werden.

Lorbeer (auch Echter Lorbeer oder Gewürzlorbeer)

Laurus nobilis

Blätter ledrig, ganzrandig, aromatisch riechend.
Rand etwas wellig. Blüten in Büscheln,
in den Blattachsen sitzend.

Aus dem Mittelmeergebiet stammend.



©Marija Gajić

Referenzen und Zusatzinformationen

Ries, C. & M. Pfeiffenschneider (2021): *Prunus laurocerasus* L. In: neobiota.lu - Invasive Alien Species in Luxembourg. National Museum of Natural History, Luxembourg.
URL: <https://neobiota.lu/prunus-laurocerasus/> 18/01/2021.

Schmeil, O., Fitschen, J. (2000): *Flora von Deutschland und angrenzender Länder: Ein Buch zum Bestimmen der wildwachsenden und häufig kultivierten Gefäßpflanzen.* 91. überarbeitete Auflage. Bearbeitet von Senghas, K., Seybold, S. Quelle & Meyer Verlag GmbH & Co., Wiebelsheim.

[https://commons.wikimedia.org/wiki/File:Laurus_nobilis_\(3\).JPG](https://commons.wikimedia.org/wiki/File:Laurus_nobilis_(3).JPG)

https://commons.wikimedia.org/wiki/File:Laurus_nobilis_leaves.png

