

Laurier cerise - *Prunus laurocerasus*

Lorberkiischt - Lorbeerkirsche - Cherry laurel



Espèces exotiques envahissantes - Fiche d'identification

Synonyme:

Laurier-palme

Origine:

Asie Mineure

Habitat:

Zones boisées sur sols humides et légèrement acides

Statut:

ISEIA-LUX = watch list

Liste préoccupante pour l'Union: non

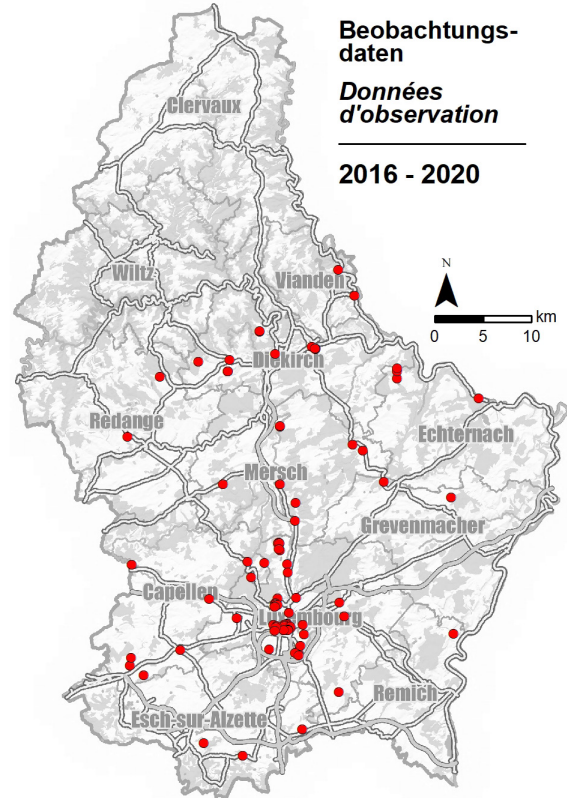
Période de floraison:

De mai à octobre

Voie d'introduction:

Introduit volontairement pour l'ornementation et l'apiculture

Distribution:



Caractéristiques



© Tiago De Sousa

Le laurier-cerise est un arbuste pouvant atteindre jusqu'à 6 mètres de haut.

Il possède un feuillage persistant composé de longues feuilles (jusqu'à 15 cm) oblongues et lustrées, d'une couleur vert foncé.

Les fleurs forment des inflorescences blanches en grappe terminale dressée (de 10 à 12 cm de long) entre le mois d'avril et de mai.

Son fruit est une petite baie qui devient noire à maturité.

La dissémination est réalisée essentiellement par la consommation des fruits par des oiseaux (endozoochorie).

Espèces similaires

Laurier ou Laurier-sauce

Laurus nobilis

Une espèce d'arbuste à feuillage persistant de la famille des Lauracées.

Origine du bassin méditerranéen

Feuilles aromatiques

Feuilles de forme lancéolée, alternes, coriaces, à bord ondulé

Fleurs groupées par 4 ou par 5 en petites ombrelles



©Marija Gajić

Références et informations complémentaires

Ries, C. & M. Pfeiffenschneider (2021): *Prunus laurocerasus* L. In: neobiota.lu - Invasive Alien Species in Luxembourg. National Museum of Natural History, Luxembourg.
URL: <https://neobiota.lu/prunus-laurocerasus/> 18/01/2021.

Schmeil, O., Fitschen, J. (2000): *Flora von Deutschland und angrenzender Länder: Ein Buch zum Bestimmen der wildwachsenden und häufig kultivierten Gefäßpflanzen*. 91. überarbeitete Auflage. Bearbeitet von Senghas, K., Seybold, S. Quelle & Meyer Verlag GmbH & Co., Wiebelsheim.

[https://commons.wikimedia.org/wiki/File:Laurus_nobilis_\(3\).JPG](https://commons.wikimedia.org/wiki/File:Laurus_nobilis_(3).JPG)

https://commons.wikimedia.org/wiki/File:Laurus_nobilis_leaves.png

