

Gewöhnliche Mahonie - *Mahonia aquifolium*

Gewéinlech Mahonie - *Mahonia faux houx* - Oregon-grape



Invasive gebietsfremde Arten - Merkblatt

Synonym:

Stechdornblättrige Mahonie

Herkunft:

Westliches Nordamerika

Lebensraum:

Kalk- und nährstoffreiche Böden an schattigen, feuchten bis trockenen Standorten.

Status:

ISEIA-LUX: B1 – Watch Liste

Unionsliste der EU-Verordnung Nr. 1143/2014: nein

Blütezeit:

Frühling

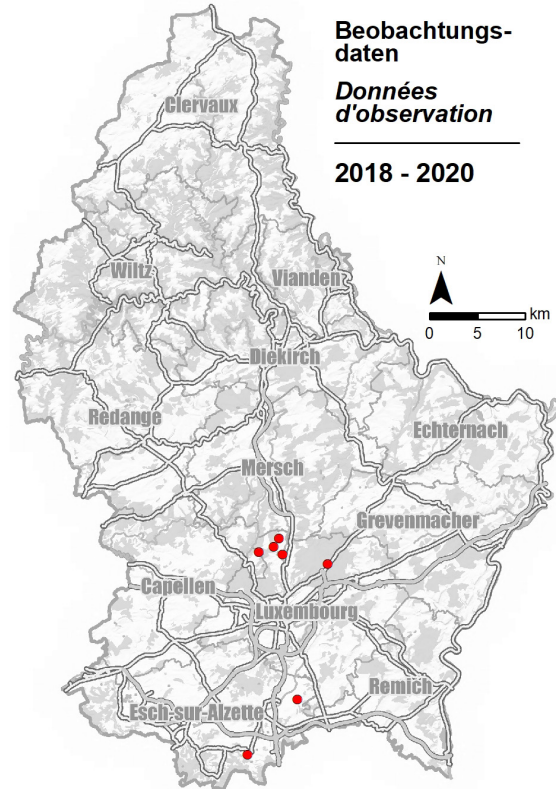
Verbreitung:

Schnelle lokale und regionale Verbreitung aufgrund der unterirdischen Ausläufer sowie Aufnahme und anschließende Ausscheidung durch Tiere.

Einführungsweg:

Eingeführt zur Nutzung als Zierpflanze

Verbreitung:



Caractéristiques



Bei der gewöhnlichen Mahonie handelt es sich um eine immergrüne Strauchart, welche eine Wuchshöhe von bis zu 2 m Höhe erreichen kann.

Ihre ledrigen Blätter weisen eine grüne Farbe auf und sind unpaarig gefiedert. Die gelben Blüten erreichen einen Durchmesser von etwa 1 cm. Sie sind in dichten, bis zu 10 cm langen, aufrechten Rispen oder Trauben angeordnet.

Im August bildet die Gewöhnliche Mahonie blauschwarze, reife Beeren aus, welche einen Durchmesser von etwa 1 cm aufweisen. Die essbaren Früchte können beim Verzehr größerer Mengen giftig wirken.

Ähnliche Arten

Die Gewöhnliche Mahonie kann mit einer weiteren, in Luxemburg auftretenden Pflanzenart verwechselt werden.

Einheimische Arten

Europäische Stechpalme

Ilex aquifolium

Bis zu 10 m hoher Baum oder Strauch

Blüten weiß

Bilden korallenrote, kugelig runde Steinfrüchte aus



© René Hourdry

Referenzen und Zusatzinformationen

Ries, C. & M. Pfeiffenschneider (2021): Mahonia aquifolium (PURSH) NUTT. In: neobiota.lu- Invasive Alien Species in Luxembourg. National Museum of Natural History, Luxembourg.
URL: <https://neobiota.lu/mahonia-aquifolium/>. 18/01/2021.

Schmeil, O., Fitschen, J. (2000): Flora von Deutschland und angrenzender Länder: Ein Buch zum Bestimmen der wildwachsenden und häufig kultivierten Gefäßpflanzen. 91. überarbeitete Auflage. Bearbeitet von Senghas, K., Seybold, S. Quelle & Meyer Verlag GmbH & Co., Wiebelsheim.

https://commons.wikimedia.org/wiki/File:Mahonia_aquifolium_1,_Kurpark,_Brilon,_Germany.jpg

https://commons.wikimedia.org/wiki/File:Turdus_Merula_France_Aisne_2.jpg

https://commons.wikimedia.org/wiki/File:Mahonia_aquifolium_004.JPG



Administration
de la nature et des forêts