

# Moule zébrée - *Dreissena polymorpha*

*Zebramuschel* - *Zebramuschel* - *Zebra mussel*



## Espèces exotiques envahissantes - Fiche d'identification

### Origine:

Bassins Ponto-Caspien

### Habitats:

Eaux douces à des salinités inférieures à 0,62 ‰, on la trouve en grappes d'individus serrés sur les pierres, les chaînes, les pilotis, les coques des bateaux, et jusqu'à 50 mètres de profondeur.

### Régime alimentaire:

Filtreurs actifs, se nourrissant principalement de bactéries, d'algues bleues, de petites algues vertes, et de particules très fines de débris.

### Statut:

ISEIA-LUX: A2 - Black List

Liste préoccupante pour l'Union: non

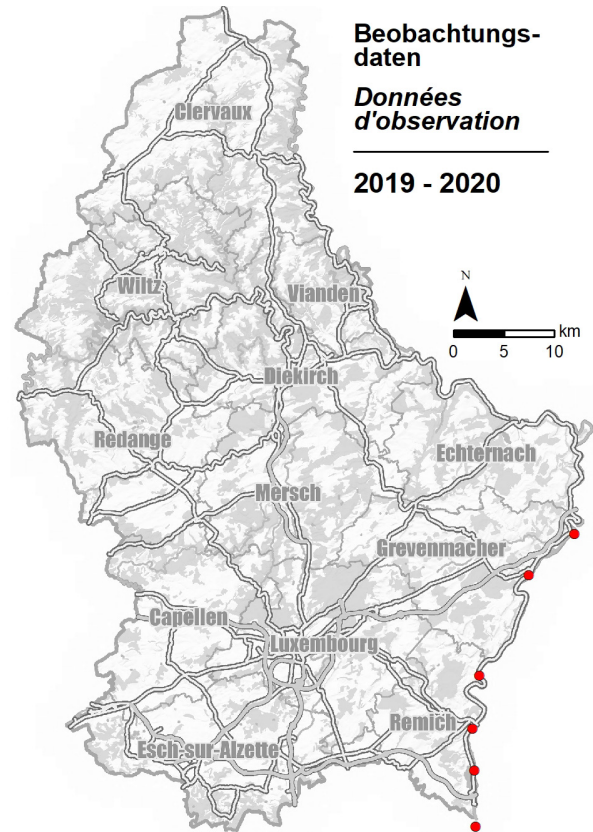
### Reproduction:

Les sexes sont séparés. La reproduction a lieu de juin à octobre dès que l'eau atteint 12 à 15°C, les ovules et les spermatozoïdes sont libérés dans l'eau en grande quantité. Une femelle pond jusqu'à 40 000 œufs par cycle de reproduction, soit 1 million d'œufs par an.

### Voie d'introduction:

Introduite accidentellement probablement lors du rejet d'eau de ballast à partir d'un navire venant de l'étranger.

### Distribution:



## Caractéristiques



La moule zébrée est un bivalve d'une hauteur maximale de 15 mm et d'une longueur maximale de 30 mm.

De forme triangulaire elle gît sur son côté plat. Elle est de couleur noir-brun avec des motifs de zigzag de blanc à jaune.

Elle possède deux siphons séparés.

## Espèces similaires

### Espèce exotique

#### Moule quagga

*Dreissena bugensis*

Plus petite que la moule zébrée

Aspect moins fini avec des zones blanches ou sans motif net.



© Public Domain



© Ryan Hodnett

## Références et informations complémentaires

Müller, H. J., Bährmann, R. (2015): Bestimmung wirbelloser Tiere. Bildtafeln für zoologische Bestimmungsübungen und Exkursionen. 7., überarbeitete und ergänzte Auflage. Herausgeber: Köhler, G. Springer-Verlag, Berlin, Heidelberg.

Ries, C. & M. Pfeiffenschneider (2021): *Dreissena polymorpha* (PALLAS, 1771). In: neobiota.lu- Invasive Alien Species in Luxembourg. National Museum of Natural History, Luxembourg. URL: <https://neobiota.lu/dreissena-polymorpha/> 18/01/2021. <http://doris.ffessm.fr/Especies/Dreissena-polymorpha-Moule-zebrée-152>

<http://www.dfo-mpo.gc.ca/species-especes/profiles-profils/zebramussel-moulezebrée-fra.html>

[https://fr.wikipedia.org/wiki/Moule\\_z%C3%A9br%C3%A9e](https://fr.wikipedia.org/wiki/Moule_z%C3%A9br%C3%A9e)

<http://www.invadingspecies.com/fr/moule-zbre-et-moule-quagga/>

[https://commons.wikimedia.org/wiki/File:Quagga\\_Musself\\_\(Dreissena\\_bugensis\)\\_-\\_London,\\_Ontario\\_2015-04-18.jpg](https://commons.wikimedia.org/wiki/File:Quagga_Musself_(Dreissena_bugensis)_-_London,_Ontario_2015-04-18.jpg)

