

Ouette d'Égypte - *Alopochen aegyptiaca*

Nilgäns - Nilgans - Egyptian goose



Espèces exotiques envahissantes - Fiche d'identification

Origine:

Afrique subsaharienne.

Habitats:

Tous types de plans d'eau (lacs, rivières, marais, etc.).

Régime alimentaire:

Régime herbivore essentiellement composé de pousses tendres, de graines, de tubercules ou de céréales.

Longévité :

Jusqu'à 25 ans.

Statut:

ISEIA-LUX: B3 = watch list.

Liste EEE préoccupantes pour l'Union: oui (2017).

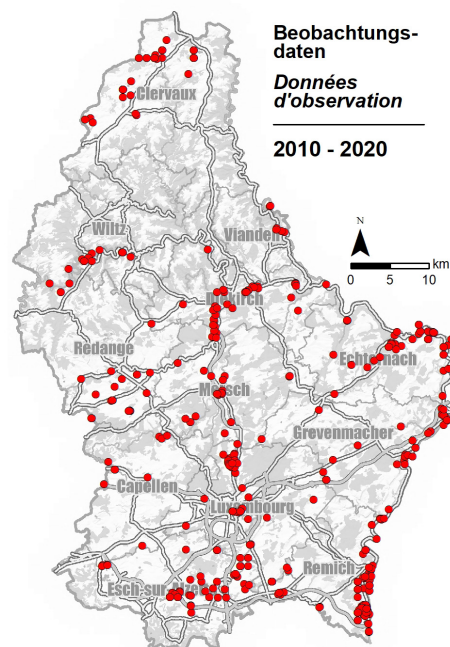
Reproduction:

La saison des amours a lieu au printemps, durant laquelle le couple se reproduit et construit un nid dans lequel la femelle pond entre 6 à 12 œufs. Les nids se trouvent généralement à terre dans des buissons, des cavités, ou plus à l'abri sur des îlots; ils sont courageusement défendus par l'espèce. En cas de perte de la couvée, l'ouette peut réaliser une ponte de remplacement.

Maturité sexuelle:

Les ouettes d'Égypte peuvent se reproduire dès l'âge de 1 à 2 an(s).

Distribution:



Voie d'introduction:

Introduction volontaire par des lâchers dans la nature.

Caractéristiques



L'Ouette d'Égypte a une taille d'environ 70 cm pour un poids de 2 kg. Elle a un profil d'oie et est reconnaissable à sa tache brune autour de l'œil semblable à un coquard (1).

Sa tête et son cou présentent un plumage dans les tons jaune et brun venant contraster avec la couleur plus claire de sa poitrine.

Les régimes et les rectrices primaires sont noires tandis que les secondaires sont vertes ou pourpres métalliques (2). Ses pattes sont palmées et de couleur rose (3).

Espèces similaires

L'Ouette d'Égypte est facilement reconnaissable, elle pourrait éventuellement être confondue avec la Tadorne casarca qui est une espèce très rare au Luxembourg.

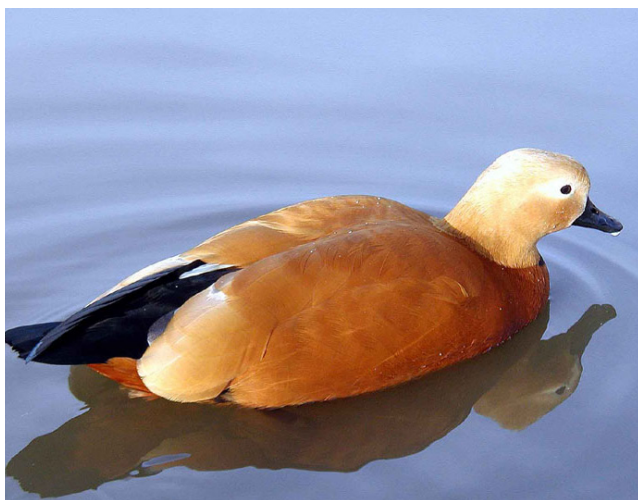
Tadorne casarca

Tadorna ferruginea

Plumage fauve

Tête claire

Pattes noires



© Adrian Pingstone

Références et informations complémentaires

Ries, C. & M. Pfeiffenschneider (Eds.), 2021. *Alopochen aegyptiaca* (Linnaeus, 1766). In: neobiota.lu- Invasive Alien Species in Luxembourg. National Museum of Natural History, Luxembourg. URL: <https://neobiota.lu/alopochen-aegyptiaca/> [Accessed 2021-03-27].

https://fr.wikipedia.org/wiki/Ouette_d%27%C3%89gypte

<http://www.oiseaux.net/oiseaux/ouette.d.egypte.html>

<https://de.wikipedia.org/wiki/Rostgans#/media/Datei:Ruddy.shelduck.arp.2.750pix.jpg>



Administration
de la nature et des forêts