

Perche soleil - *Lepomis gibbosus*

Gewéinlech Sonnepiisch - Gemeiner Sonnenbarsch - Pumpkinseed



Espèces exotiques envahissantes - Fiche d'identification

Origine:

Amérique du Nord

Habitats:

Uniquement en eau douce, dans les eaux peu profondes, peu turbides et végétalisées tels que les plans d'eau, les annexes et chenaux lenticules des grands cours d'eau.

Régime alimentaire:

Omnivore composé de vers, crustacés, insectes, alevins et parfois de petits poissons et d'autres vertébrés ainsi que d'œufs de poisson.

Longévité:

De 8 à 10 ans.

Statut:

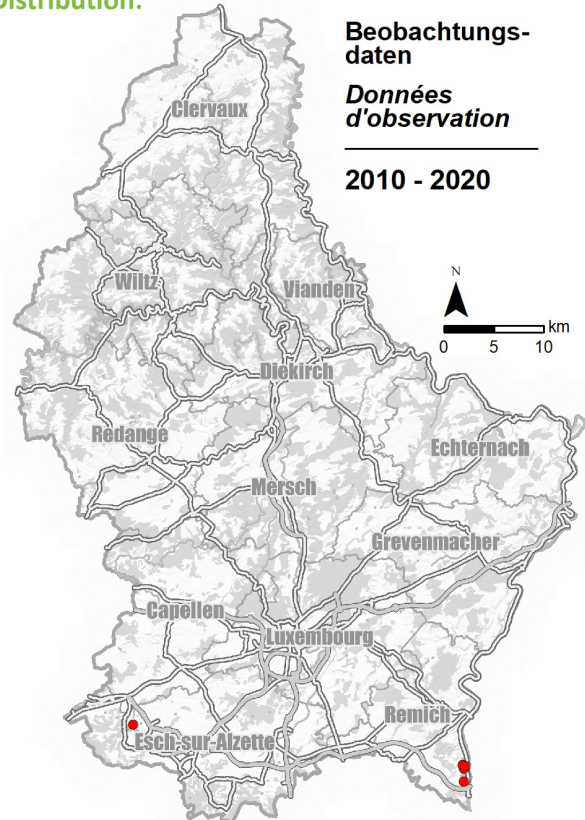
ISEIA-LUX : C2

Liste préoccupante pour l'Union: oui (2019)

Reproduction:

Le frai a lieu de mai à août lorsque la température de l'eau est comprise entre 13 et 28 °C en eau peu profonde (<30 cm). La femelle pond entre 1500 et 3000 œufs qui éclosent au bout d'une dizaine de jours. Au cours de la saison le mâle et la femelle peuvent se reproduire plusieurs fois.

Distribution:



Beobachtungsdaten

Données d'observation

2010 - 2020

Voie d'introduction:

Introductions volontaires comme poisson d'agrément pour les aquariums et les bassins.

Caractéristiques



La perche soleil est un petit poisson mesurant jusqu'à jusqu'à 15 cm de long. Les plus gros individus peuvent atteindre près de 600 g.

Cette espèce est caractérisée par son corps haut et subcirculaire de couleur de fond brun-jaune avec de nombreuses taches bleutées et orangées irisées (1). Elle possède deux nageoires dorsales unies (2).

Le mâle adulte possède généralement opercule noir d'un point rouge sur l'opercule (signe de maturité).

Espèces similaires

Il s'agit d'un poisson ayant des caractéristiques qui lui sont propres, il n'y a pas de confusion possible avec les autres poissons d'eau douce du Luxembourg.

Références et informations complémentaires

Ries, C. & M. Pfeiffenschneider (Eds.), 2021. *Lepomis gibbosus* (Linnaeus, 1758). In: neobiota.lu- Invasive Alien Species in Luxembourg. National Museum of Natural History, Luxembourg. URL: <https://neobiota.lu/lepomis-gibbosus/> [Accessed 2021-01-19].

Schaefer, M., Ansorge, H., Fiedler, K., Sattler, K., Scheu, S., Schmidt, E. (2010) *Brohmer – Fauna von Deutschland. Ein Bestimmungsbuch unserer heimischen Tierwelt. 23., durchgesehene Auflage.* Quelle & Meyer Verlag GmbH & Co., Wiesbaden.



