

# Ragondin - *Myocastor coypus*

Biwerrat - Nutria - Coypu



## Espèces exotiques envahissantes - Fiche d'identification

### Synonyme:

Nutria, Castor des marais, Coypu

### Origine:

Amérique du Sud

### Habitats:

Liés aux zones humides (cours d'eau, étangs) de préférence avec une riche végétation aquatique.

### Régime alimentaire:

Opportuniste, il se nourrit essentiellement de plantes aquatiques (céréales, herbes, racines...), mais il peut aussi s'attaquer à des moules d'eau douce.

### Longévité:

Généralement 4 ans.

### Statut:

ISEIA-LUX: A1 = black list.

Liste EEE préoccupantes pour l'Union: oui (2016).

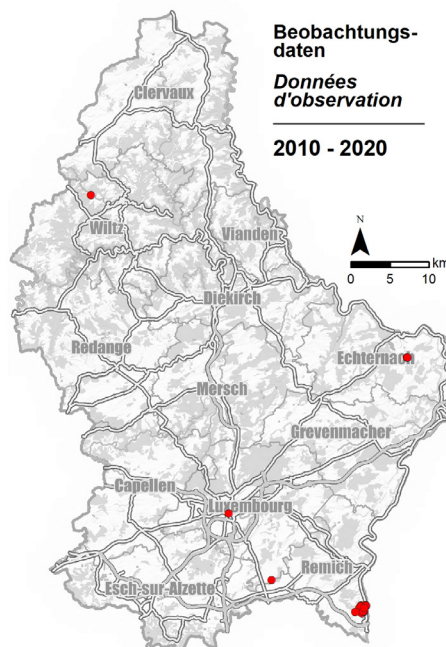
### Reproduction:

L'espèce peut se reproduire toute l'année, la femelle peut ainsi avoir 2 à 3 portées par an et donner naissance jusqu'à 6 petits par portée.

### Maturité sexuelle:

Très rapide, entre les 3<sup>e</sup> et 10<sup>e</sup> mois

### Distribution:



### Voie d'introduction:

Introductions involontaires et volontaires (exploitation de sa fourrure)

## Caractéristiques



© Raymond Gloden

Le ragondin est un rongeur semi-aquatique qui mesure environ 50 cm pour un poids moyen de 7kg.

Son pelage est généralement brun, au niveau de sa tête on peut distinguer deux paires de puissantes incisives orangées composant sa mâchoire(2), et la présence de vibrisses de couleur blanche près de son museau(3).

C'est une espèce adaptée au milieu aquatique, sa queue est longue et cylindrique (25 -45 cm) , ses pattes sont palmées et composées de 5 doigts munis de griffes bien acérées (4) lui permettant de nager et de creuser efficacement.

## Espèces similaires

Au Luxembourg, seul le Castor et le Rat musqué peuvent porter à confusion pour l'identification du Ragondin. Le Castor d'Europe est une espèce indigène de taille plus importante que le Ragondin alors que le Rat musqué est bien plus petit.

### Espèce indigène

#### Le Castor d'Europe

*Castor fiber*

Queue très aplatie.

Pas de vibrisses apparentes.

Taille et poids plus imposants:

Taille corps: entre 70-100 cm.

Taille queue: 25-37 cm.

Poids: 11-30 kg.



© Klaudiusz Muchowski

### Espèce exotique

#### Rat musqué

*Ondatra zibethicus*

Queue aplatie latéralement et presque glabre.

Museau plus contrasté avec le reste du corps.

Taille et poids bien moins imposants:

Taille du corps: environ 30 cm.

Longueur de la queue: 20-25 cm.

Poids: environ 1 kg.



© Raymond Gloden

## Références et informations complémentaires

Ries, C. & M. Pfeiffenschneider (Eds.), 2021. *Myocastor coypus* (Molina, 1782). In: neobiota.lu- Invasive Alien Species in Luxembourg. National Museum of Natural History, Luxembourg. URL: <https://neobiota.lu/myocastor-coypus/> [Accessed 2021-03-26].

Schley, L., Herr, J. (2018): *Säugetiere Luxemburgs*. Herausgeber: natur&ëmwelt a.s.b.l., Ministerium für nachhaltige Entwicklung und Infrastruktur, Naturverwaltung. Imprimerie Hengen Print & More, Luxembourg.

<http://biodiversite.wallonie.be/servlet/Repository/?ID=33488>

<https://data.mnhn.lu/en/content/coypu>

[https://commons.wikimedia.org/wiki/File:Castor\\_fiber\\_vistulanus2.jpg](https://commons.wikimedia.org/wiki/File:Castor_fiber_vistulanus2.jpg)



Administration  
de la nature et des forêts