

Rat musqué - *Ondatra zibethicus*

Bisamrat - Bisamratte - Muskrat



Espèces exotiques envahissantes - Fiche d'identification

Synonyme:

Rat d'Amérique.

Origine:

Amérique du Nord.

Habitats:

Lié aux zones humides (cours d'eau, étangs).

Régime alimentaire:

Opportuniste, il se nourrit essentiellement de plantes aquatiques, mais il est également friand de nombreux bivalves et consomme aussi des poissons et crustacés abandonnés par certains pêcheurs.

Longévité:

Généralement 5 ans.

Statut:

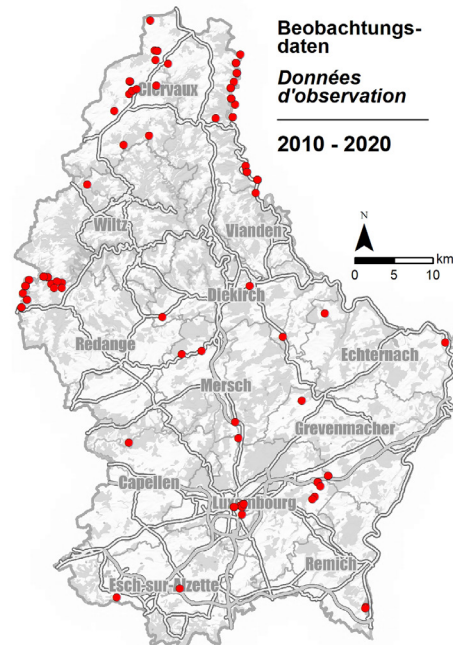
ISEIA-LUX: B3 = watch list.

Liste EEE préoccupantes pour l'Union: oui (2017).

Reproduction:

La période de reproduction débute après l'hiver où la femelle peut avoir jusqu'à 3 portées de 5 à 10 jeunes. La maturité sexuelle est atteinte après 1 an.

Distribution:



Voie d'introduction:

Introductions involontaires et volontaires (exploitation de sa fourrure).

Caractéristiques



© Raymond Gloden

De la taille d'un chat (environ 30 cm) pour un poids aux alentours de 1 kg, le rat musqué a un corps de couleur brun avec des tons portant sur le jaune, le gris et le roux.

Le museau comme le ventre sont souvent plus clairs que le reste du corps.

Il a une queue mesurant entre 20-25 cm qui est aplatie latéralement et presque glabre, celle-ci lui permet de mieux se déplacer dans l'eau.

Enfin, il est également caractérisé par sa grosse tête arborant d'imposantes incisives jaunes et puissantes.

Espèces similaires

Au Luxembourg, seuls le castor et le ragondin peuvent porter à confusion pour l'identification du rat musqué. Alors que le castor d'Europe est une espèce indigène, le ragondin est comme le rat musqué une espèce exotique envahissante.

Espèce indigène

Castor d'Europe

Castor fiber

Queue très aplatie.

Pas de vibrisses apparentes.

Taille et poids plus imposants:

Taille corps: entre 70-100 cm.

Taille queue: 25-37 cm.



© Klaudiusz Muchowski

Espèce exotique

Ragondin

Myocastor coypus

Queue cylindrique

Vibrisses de couleur blanche.

Incisives de couleur orangée.

Taille et poids plus imposants:

Taille du corps: environ 50 cm.

Taille de la queue: 25-45 cm.



© Raymond Gloden

Références et informations complémentaires

Ries, C. & M. Pfeiffenschneider (Eds.), 2021. *Ondatra zibethicus* (Linnaeus, 1766). In: neobiota.lu- Invasive Alien Species in Luxembourg. National Museum of Natural History, Luxembourg. URL: <https://neobiota.lu/ondatra-zibethicus/> [Accessed 2021-03-26]

Schley, L., Herr, J. (2018): Säugetiere Luxemburgs. Herausgeber: natur&émwelt a.s.b.l., Ministerium für nachhaltige Entwicklung und Infrastruktur, Naturverwaltung. Imprimerie Hengen Print & More, Luxembourg.

https://commons.wikimedia.org/wiki/File:Castor_fiber_vistulanus2.jpg

