

Le sentier didactique Natura 2000, au cœur de la région « Minett UNESCO Biosphere »



© Malou Muechling

Le sentier didactique Natura 2000 prend son départ en face du centre nature et forêt Ellergronn, situé sur le site de l'ancienne mine Cockerill au sud-est d'Esch/Alzette. Le sentier complet mesure environ 12 km et il faut compter 4 à 5 heures de marche, arrêts, observations et analyses des points-clés compris.

Des emplacements de parking sont prévus au niveau de l'entrée de la mine Heintzenberg sur le site de la Hiel et à côté du centre nature et forêt Ellergronn.

Vu la longueur et la durée pour parcourir le sentier complet, il a été fractionné en 3 boucles, dont chacune présente un thème. Chaque boucle est accessible par un autre point de départ :

LA BOUCLE A traverse essentiellement des forêts marquées par l'action humaine. Elle correspond donc au thème « **L'Homme et la forêt** ». Le point de départ se trouve près du centre nature et forêt Ellergronn et sa longueur est de 5 km.

LA BOUCLE B longe le *Gaalgeberg*, l'*Eiseberg* et contourne le lieu-dit *Gléicht* sur une longueur de 4,5 km. « **L'exploitation des terrains ferrières, jadis et aujourd'hui** » est le sujet présenté tout au long de ce circuit. Le point de départ se trouve au parc *Gaalgeberg*.

LA BOUCLE C, plus courte, illustre sur 2,5 km le principe de « **La succession végétale sur un ancien territoire minier** ». La nature y recouvre progressivement les anciennes carrières à ciel ouvert. Le point de départ se trouve près de l'asile pour animaux.



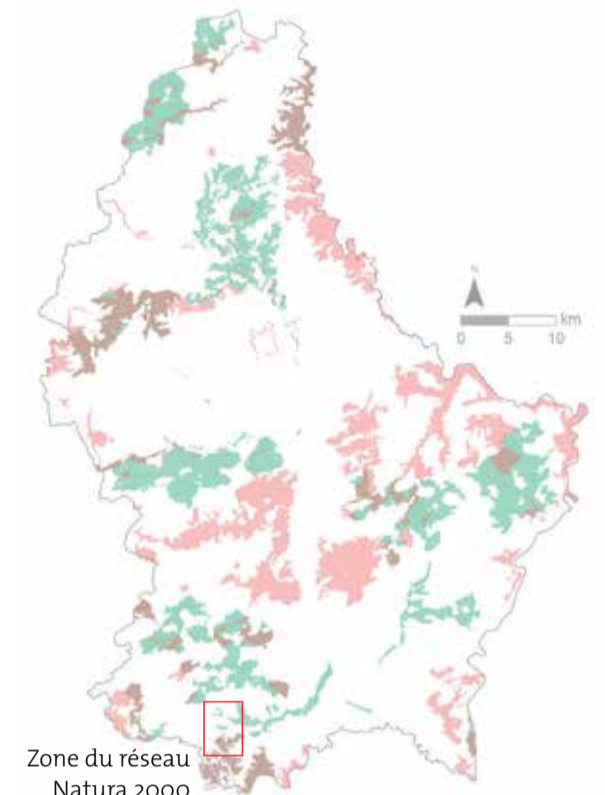
Une brochure détaillée, développant les stations de chaque boucle est disponible gratuitement au Centre Nature et Forêt Ellergronn et peut être téléchargée sur nature.lu

Auteur : Tania SIMON (travail de candidature 2007 pour le Ministère de la Culture, de l'Enseignement supérieur et de la Recherche)



© Malou Muechling

Le réseau Natura 2000 s'étend sur 27,13 % de la surface totale de notre pays :



Zone du réseau Natura 2000 d'Esch/Alzette
■ Habitats Natura 2000
■ Zone de Protection oiseaux Natura 2000

SENTIER DIDACTIQUE NATURA 2000



© Centre-ESS

ET LA NATURE REPREND SES DROITS...

Le réseau Natura 2000

Le sentier didactique « Natura 2000 » mis en place par l'administration de la nature et des forêts est dédié au réseau « Natura 2000 », qui a pour objectif de contribuer à préserver la diversité biologique sur le territoire de l'Union Européenne.

L'Union Européenne a adopté deux directives pour donner aux Etats membres un cadre commun d'intervention en faveur de la préservation des milieux naturels, sans pour autant en bannir toute activité humaine :



© Claude Assel

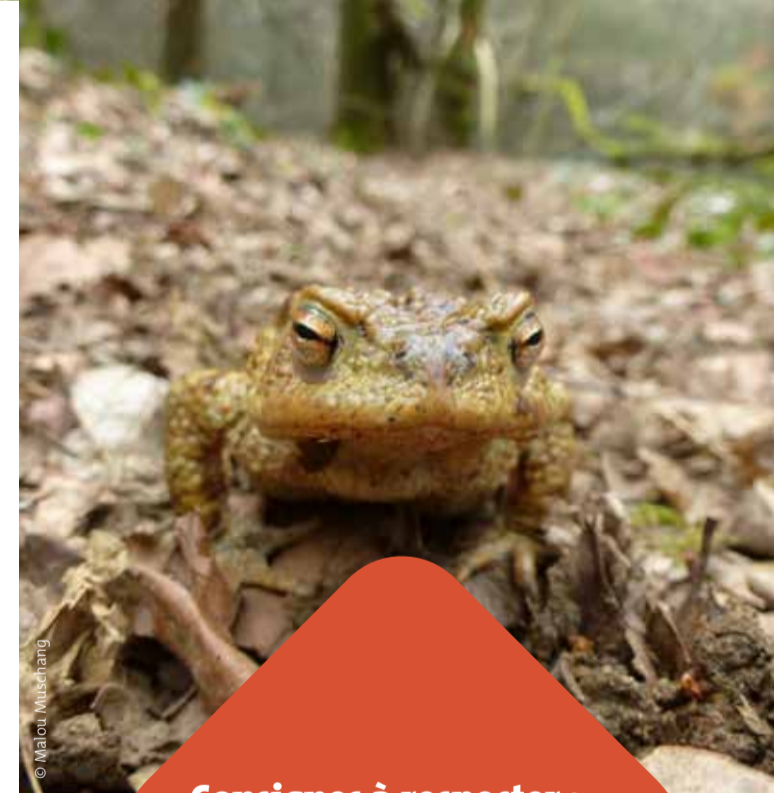
La directive habitats

(directive 92/43/CEE), permet de protéger les habitats naturels des espèces sauvages les plus menacées de l'Union Européenne. Elle prévoit également la création d'un réseau écologique européen de Zones Spéciales de Conservation (ZSC). **L'ensemble des espaces désignés en application des directives « Oiseaux » et « Habitats », forment le réseau Natura 2000.**

Au Grand-Duché de Luxembourg, la transposition des directives en droit national s'est concrétisée avec le vote de la loi sur la protection de la nature et des ressources naturelles du 19 janvier 2004, également reprise dans la loi modifié du 18 juillet 2018.

Le réseau Natura 2000 recouvre actuellement 27,13 % de la surface du pays et s'étend sur 70171 ha. Il comprend 48 zones spéciales de conservation (41588 ha) et 12 zones de protection spéciale (41893 ha), sachant que les deux types de zones se superposent à certains endroits. La plus grande partie de la superficie totale des zones Habitats (environ les 2/3) est occupée par la forêt.

Le sentier « Natura 2000 » traverse en grande partie la zone Natura 2000 intitulée « Esch-sur-Alzette - Anciennes Minières / Ellergronn », qui est désignée sur base des deux directives et qui est donc à la fois zone « Habitats » et zone « Oiseaux ».



© Malou Muechling

Consignes à respecter : dans une zone Natura 2000, les visiteurs sont priés de respecter la nature, c'est-à-dire de :

- s'y promener en respectant le calme,
- ne pas cueillir ou déterrer de plantes,
- ne pas déranger les animaux,
- veiller au maintien de la propreté du site en emportant les déchets avec eux dans le cas où aucune poubelle ne se trouve à proximité,
- ne pas allumer de feu,
- n'emprunter que le chemin balisé (raison de sécurité et préservation du site). Ce point concerne tout aussi bien les randonneurs que les cyclistes en V.T.T.
- tenir les chiens en laisse.



© Claude Assel

La directive oiseaux

(directive 79/409/CEE), a pour but la protection des espèces d'oiseaux sauvages, considérées comme rares ou menacées à l'échelle de l'Union Européenne, ainsi que celle de leur habitat, de leurs nids et de leurs œufs. Pour ce faire, les Etats membres ont désigné, dans chaque pays de l'Union Européenne, les sites les plus adaptés à la conservation des habitats de ces espèces, qu'ils ont classés en Zones de Protection Spéciale (ZPS).



© Claude Assel

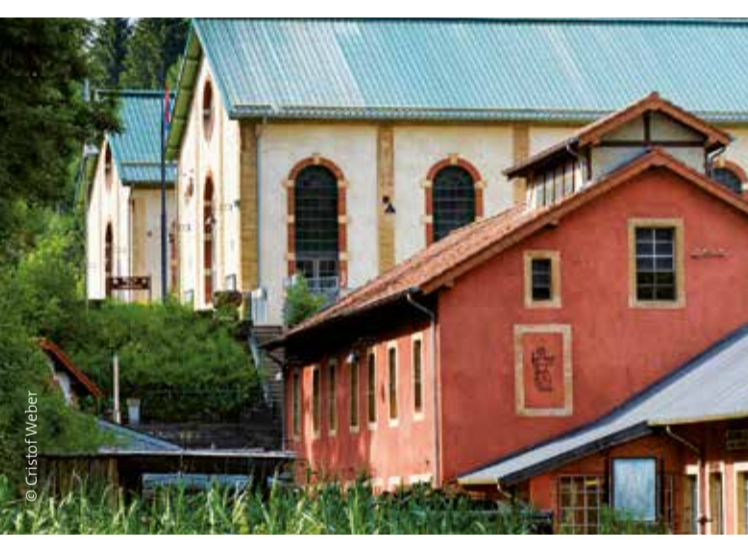
Imprimé sur papier recyclé



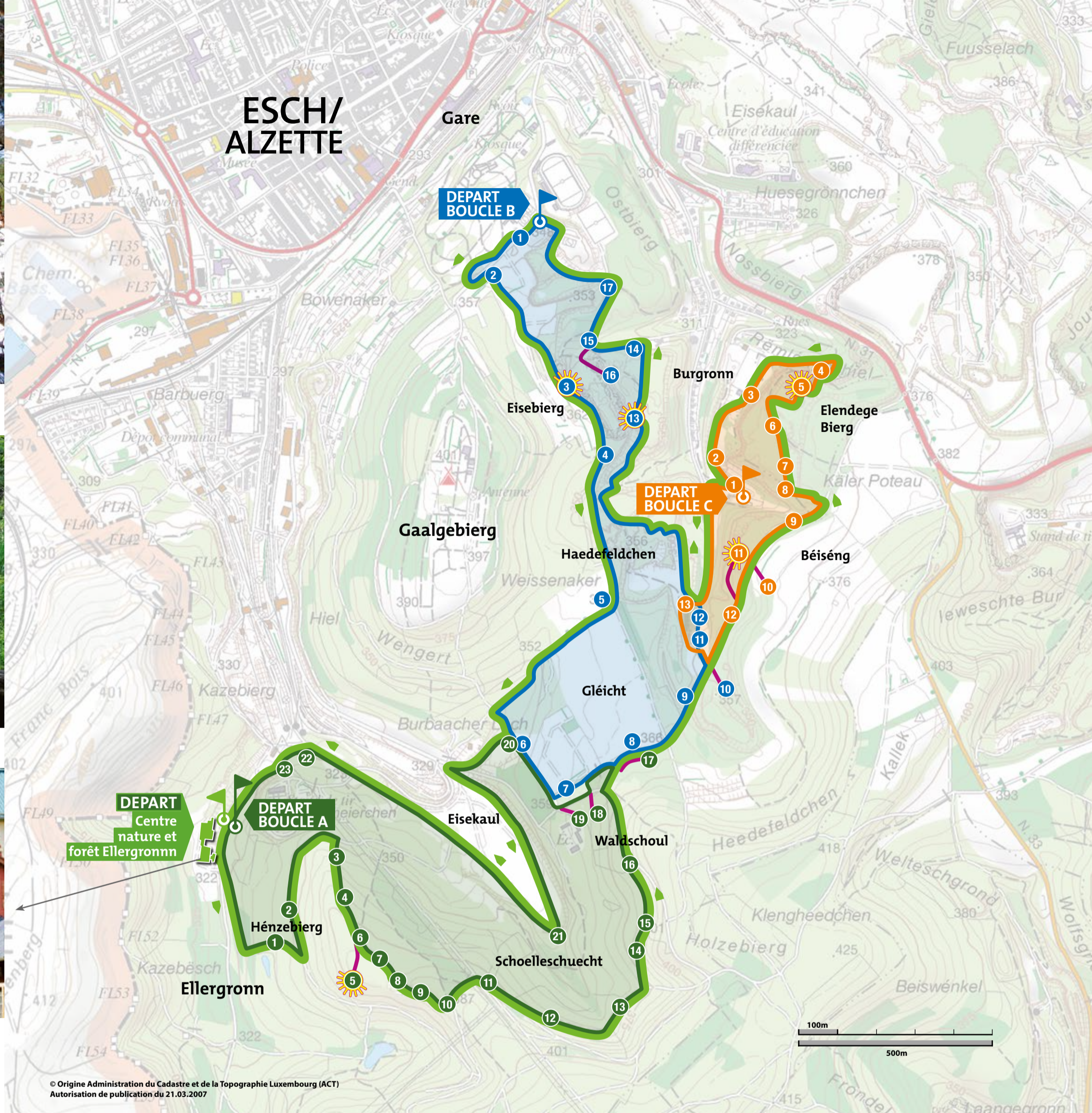
17 Vieux peuplement de pins



1 L'étang



Le centre nature et forêt Ellergronn



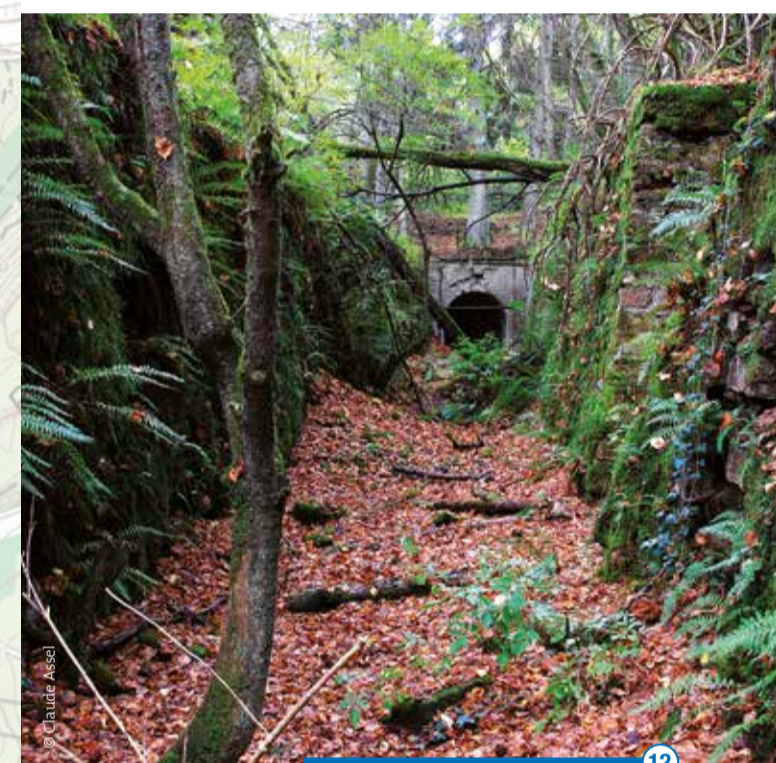
© Origine Administration du Cadastre et de la Topographie Luxembourg (ACT)
Autorisation de publication du 21.03.2007



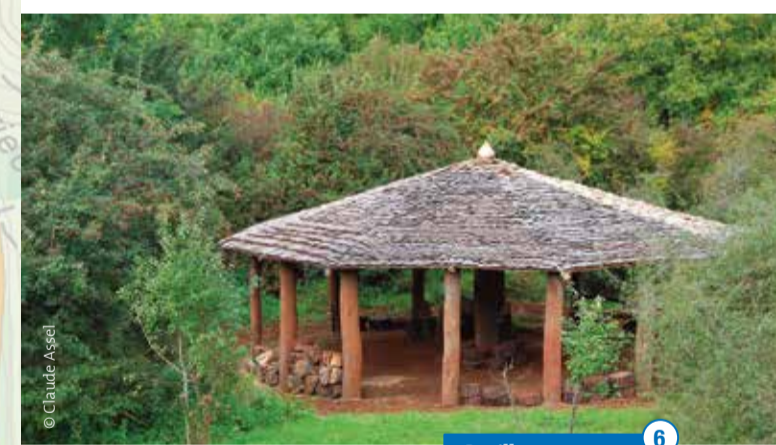
5 Eelendege Biërg



11 Point de vue sur le Buergronn



12 Vue sur la minière Haedefeldchen



6 Pavillon au verger

— Sentier didactique avec direction (12 km)



— Point de départ du Sentier didactique

— Point de départ de la Boucle A

— Point de départ de la Boucle B

— Point de départ de la Boucle C

— Détour didactique

☀ Point de vue

— Boucle A : « L'Homme et la forêt » (5 km)

- Les stations de la boucle A
- 1 L'étang
 - 2 Hêtraie continentale à aspérule odorante et mélique uniflore
 - 3 Coupe à blanc et régénération naturelle
 - 4 Régénération de hêtres
 - 5 Vue panoramique sur le Ellergronn
 - 6 Cornouiller mâle
 - 7 Arbres écorcés
 - 8 Erable avec nid construit par des enfants
 - 9 Merisier avec trou de pic
 - 10 Chênaie à charmes
 - 11 Funiculaire avec végétation herbacée dans la laie
 - 12 Hêtraie avec frênes, érables et charmes dans le vallon Schoelleschuecht
 - 13 Entonnoirs dus à l'affaissement de galeries
 - 14 Forêt climacique
 - 15 Régénération naturelle
 - 16 Concentration de merisiers dans la hêtraie
 - 17 Aire de jeux « Bësch-Crêche »
 - 18 « Fräiheetsbaum »
 - 19 Waldschoul
 - 20 Verger
 - 21 Minière Eisekaul - Mine « Prince Henri »
 - 22 Mine « Heintzenberg »
 - 23 Café « Am Zechenhaus »

— Boucle B : « L'exploitation des terrains ferrifères, jadis et aujourd'hui » (4,5 km)

- Les stations de la boucle B
- 1 Parc Gaalgebiërg
 - 2 Cité jardinière « op der Schneier »
 - 3 Vue panoramique sur l'Eisebiërg
 - 4 Broussailles le long du chemin
 - 5 Gagnage
 - 6 Verger
 - 7 Cité jardinière « op der Gléicht »
 - 8 Fouilles archéologiques
 - 9 Ancienne forêt pionnière sur stériles des minières
 - 10 Rucher
 - 11 Chemin tunnel à travers un massif de haies
 - 12 Pont en bois avec vue sur la minière Haedefeldchen
 - 13 Vue panoramique sur l'ancienne carrière Eisebiërg
 - 14 Chemin d'accès à l'ancienne carrière Eisebiërg
 - 15 Amas de grosses pierres couvertes de végétation
 - 16 Minière à ciel ouvert dénommée Eisebiërg
 - 17 Vieux peuplement de pins

— Boucle C : « La succession végétale sur un ancien territoire minier » (2,5 km)

- Les stations de la boucle C
- 1 Asile pour animaux
 - 2 Chemin creusé dans couche ferrifère et front de taille
 - 3 Station de tir à l'arc
 - 4 Front de taille avec éboulis au Eelendege Biërg
 - 5 Vue panoramique au Eelendege Biërg
 - 6 Ancien tracé du tram
 - 7 Front de taille et forêt limitée en hauteur
 - 8 Arbres rabougris
 - 9 Chemin Bulldozerwee
 - 10 Paysage du plateau Béiseng
 - 11 Point de vue sur le Buergronn
 - 12 Vieil arbre le long du Bulldozerwee
 - 13 Pelouse sèche Haedefeldchen

Téléchargez les explications sur les stations didactiques avec l'Audioguide d'après la brochure Sentier didactique Natura 2000



Audio : Emeline MASSERAND, Professeur de SVT et sophrologue