

Wein- und Naturpfad Palmberg

Der Wein- und Naturpfad beginnt beim Kulturzentrum in Ahn und führt Sie entlang der steilen Muschelkalkfelsen durch die Weinberge des Palmbergs. Im Wakelterbiertg durchstreifen Sie ehemalige Weinbergterrassen um über das Plateau in den Buchsbaumbestand (Pällem) zu gelangen. Hier können Sie die mediterrane Flora und Fauna bestaunen und Wissenswertes über den „Pällem“ und die Orchideen erfahren.

Entlang des Donverbachs, dem Gëllendëmpel mit seinem Wasserfall, dem Schluchtwald mit seinen seltenen Farnen und Moosen gelangen sie wieder zurück zum Dorf. Hier erwarten Sie die Winzer in ihren Kellereien, damit Sie den hervorragenden Palmberger Riesling genießen können.

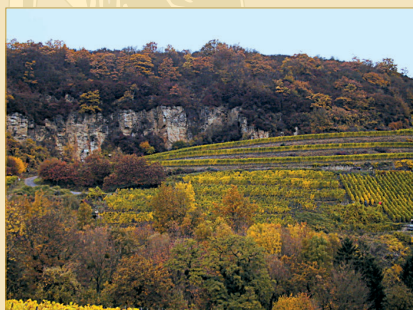


Le sentier vin et nature du Palmberg

Ce sentier démarre à proximité du centre culturel de Ahn. Il vous mène tout d'abord le long des falaises raides du calcaire coquillier (Muschelkalk), en passant par les vignobles. Au „Wakelterbiertg“, vous arrivez sur d'anciennes terrasses de vignobles pour ensuite déboucher sur le plateau et le massif de buis du Palmberg. Vous aurez à cette occasion tout le loisir d'admirer la flore et la faune méditerranéenne et de lire les explications sur les espèces qui y sont liées comme le buis (Pällem en lux.) et les orchidées.

Le long du ruisseau „Donverbaach“, au „Gëllendëmpel“ arrêtez-vous pour contempler la chute d'eau et la forêt de ravin avec ses fougères et mousses rares.

Vous retournez maintenant vers le village où les vignerons vous feront déguster dans leur cave leur excellent Riesling du Palmberg.



GRAND-DUCHE DE LUXEMBOURG
Ministère de l'Environnement
L-2918 Luxembourg



LE GOUVERNEMENT
DU GRAND-DUCHÉ DE LUXEMBOURG
Ministère des Classes moyennes,
du Tourisme et du Logement



OEKO
ZENTER
Luxembourg



Palmberg Ahn Wein- und Naturpfad Sentier vin et nature

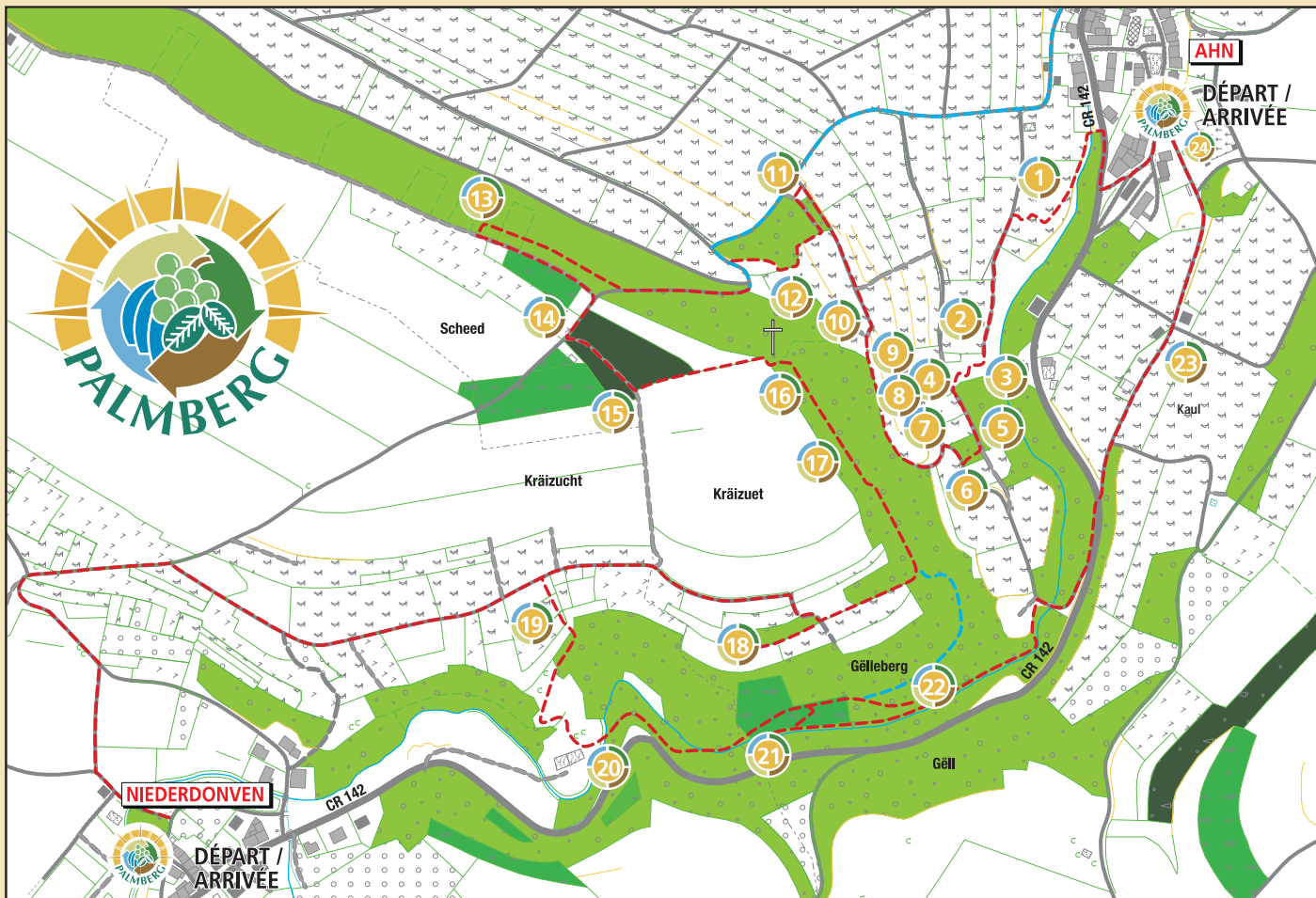
Der Palmberg Seine Weinberge und sein Riesling
Das Naturschutzgebiet mit
Buchsbaum (Pällem) und Orchideen

Der Donverbach Gëllendëmpel und
Schluchtwald

Le Palmberg Ses vignobles et son Riesling
La réserve naturelle avec le buis et
les orchidées

Le ruisseau „Donverbaach“
„Gëllendëmpel“ et
forêt de ravin





Die Stationen des Wein- und Naturpfads Palmberg - Ahn

Les stations du sentier "vin et nature"

1. Der Donverbach / Le Donverbach
2. Die Kopfweide - ein Hochhaus für Tiere
Le saule têtard - une tour pour les animaux
3. Der Steilhang "In der Ritsch" / Le versant raide "In der Ritsch"
4. Auf der Suche nach Halt - Kletterpflanzen
A la recherche d'un support - les plantes grimpantes
5. Weinbergterrassen und Trockenmauern
Terrasses de vignoble et murs en maçonnerie sèche
6. Fossilien im Muschelkalk / Des fossiles dans le Muschelkalk
7. Felsen - eine lange Geschichte / Les roches - une longue histoire
8. Überlebensstrategie zweier Pflanzen - Zwei typische Felsenbewohner
La stratégie de survie de deux plantes - deux habitants typiques des rochers
9. Riesling - König der Trauben und Weine
Le Riesling - le roi des raisins et du vin
10. Die Weinrebe - aus 2 mach 1 - Veredelung
La vigne - les deux ne font qu'un - le greffage
11. Wissenswertes über Ahn / Ce qu'il faut savoir sur Ahn
12. Natürliche Schädlingsbekämpfung im Weinbau
Comment combattre de façon naturelle les parasites dans la viticulture
13. Wakelberberg
14. Schafe als Landschaftspfleger - Die Flussterrassen der Mosel
Des moutons pour entretenir le paysage - Les terrasses de la Moselle
15. Niederdonven im Wandel der Zeit
Niederdonven au fil du temps
Naturschutzgebiet Palmberg-Ahn
Réserve naturelle Palmberg-Ahn
16. Orchideen - hochentwickelte Spezialisten
Les orchidées - des spécialistes hautement développées
17. Der Buchsbaum / Le buis
18. Steinriegel - Steerausch
19. Ehemalige Weinbauterrassen von Niederdonven
Les anciennes terrasses de vignoble à Niederdonven
20. Die Bockmühle von Niederdonven
Le moulin Bock à Niederdonven
21. Gellendämpel
22. Der Schluchtwald / La forêt de ravin
23. Der Palmberg / Le Palmberg
24. Ahn - ein Dorf und seine Sehenswürdigkeiten
Ahn - un village et ses curiosités

Dieser Weg ist nicht für Kleinkinder und Kinderwagen geeignet. Festes Schuhwerk eignet sich am besten für diese Wanderung.

Länge: 4,5 km
Dauer: 3 heures

Schwierigkeitsgrad:
mittel bis schwer

■ Wein und Naturpfad / Sentier vin et nature

■ Abkürzung / Raccourci



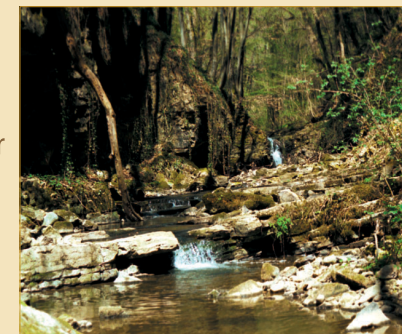
Ce chemin ne convient ni aux enfants en bas âge ni aux landaux et poussettes.

Des souliers solides sont à recommander pour cette randonnée.

Longueur: 4,5 km
Durée: 3 heures

Difficulté:
moyenne jusqu'à difficile

Die Winzer laden Sie herzlich ein, den besonderen Palmberger Riesling in einem ihrer Keller zu genießen.



Les vignerons de Ahn vous invitent cordialement à déguster en cave leur excellent Riesling du Palmberg.